

Werder (Havel) – Plötzin

# Vier Seitenhof mit viel Platz zum wohnen und arbeiten

**CODICE OGGETTO: 24310011**



[www.von-poll.com](http://www.von-poll.com)

**PREZZO D'ACQUISTO: 295.000 EUR • SUPERFICIE NETTA: ca. 200 m<sup>2</sup> • VANI: 7 • SUPERFICIE DEL TERRENO: 10.614 m<sup>2</sup>**

**CODICE OGGETTO: 24310011 - 14542 Werder (Havel) – Plötzin**

- A colpo d'occhio
- La proprietà
- Dati energetici
- Una prima impressione
- Dettagli dei servizi
- Tutto sulla posizione
- Ulteriori informazioni
- Partner di contatto

CODICE OGGETTO: 24310011 - 14542 Werder (Havel) – Plötzin

## A colpo d'occhio

CODICE OGGETTO	24310011
Superficie netta	ca. 200 m <sup>2</sup>
Tipologia tetto	a due falde
Vani	7
Camere da letto	3
Bagni	2
Anno di costruzione	1860
Garage/Posto auto	5 x superficie libera

Prezzo d'acquisto	295.000 EUR
Casa	Area di servizio
Compenso di mediazione	Käuferprovision beträgt 3,57 % (inkl. MwSt.) des beurkundeten Kaufpreises
Modernizzazione / Riqualficazione	1994
Tipologia costruttiva	massiccio
Superficie lorda	ca. 140 m <sup>2</sup>
Caratteristiche	Giardino / uso comune

CODICE OGGETTO: 24310011 - 14542 Werder (Havel) – Plötzin

## Dati energetici

Tipologia di riscaldamento	centralizzato	Certificazione energetica	Diagnosi energetica
Riscaldamento	Olio	Consumo energetico	361.80 kWh/m <sup>2</sup> a
CERTIFICAZIONE ENERGETICA VALIDO FINO A	26.08.2034	Classe di efficienza energetica	H
Fonte di alimentazione	Combustibile liquido	Anno di costruzione secondo il certificato energetico	1966

CODICE OGGETTO: 24310011 - 14542 Werder (Havel) – Plötzin

## La proprietà



CODICE OGGETTO: 24310011 - 14542 Werder (Havel) – Plötzin

## La proprietà



CODICE OGGETTO: 24310011 - 14542 Werder (Havel) – Plötzin

## La proprietà



CODICE OGGETTO: 24310011 - 14542 Werder (Havel) – Plötzin

## La proprietà





CODICE OGGETTO: 24310011 - 14542 Werder (Havel) – Plötzin

## La proprietà



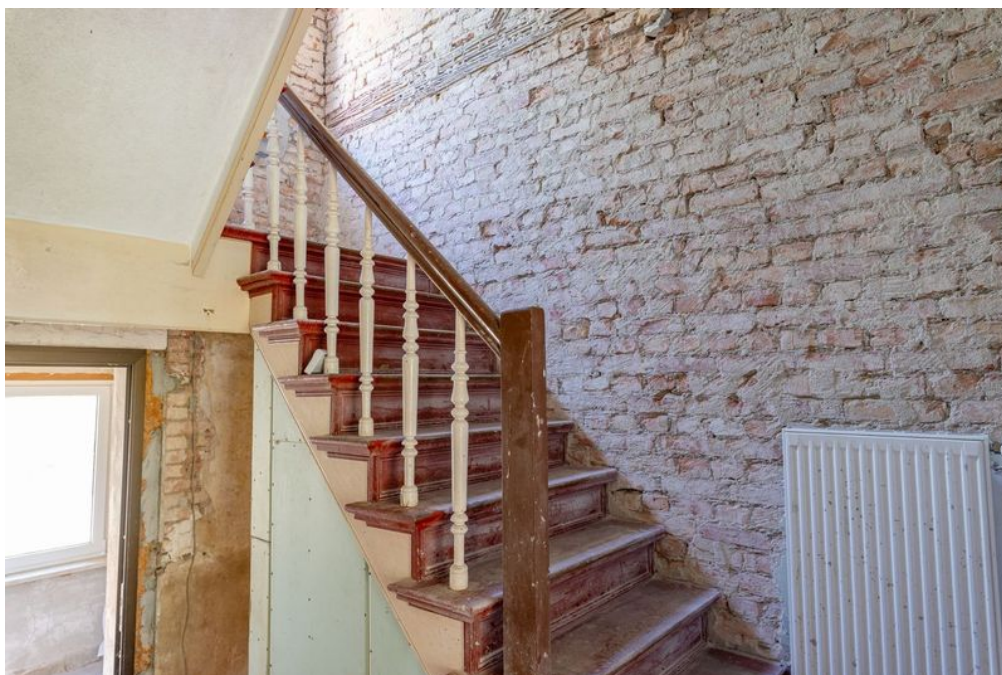
CODICE OGGETTO: 24310011 - 14542 Werder (Havel) – Plötzin

## La proprietà



CODICE OGGETTO: 24310011 - 14542 Werder (Havel) – Plötzin

## La proprietà



CODICE OGGETTO: 24310011 - 14542 Werder (Havel) – Plötzin

## La proprietà



CODICE OGGETTO: 24310011 - 14542 Werder (Havel) – Plötzin

## La proprietà



CODICE OGGETTO: 24310011 - 14542 Werder (Havel) – Plötzin

## La proprietà



CODICE OGGETTO: 24310011 - 14542 Werder (Havel) – Plötzin

## La proprietà



CODICE OGGETTO: 24310011 - 14542 Werder (Havel) – Plötzin

## La proprietà





**CODICE OGGETTO: 24310011 - 14542 Werder (Havel) – Plötzin**

## Una prima impressione

1 ) dritte Wohngebäude ( Doppelhaushälfte) mit 2 Zimmern

1 Küche und einem Bad

Wohnzimmer ca. ( 24,45m<sup>2</sup> )

Schlafzimmer ca. ( 13,60m<sup>2</sup> )

Diele ca. ( 11,20m<sup>2</sup> )

Küche ca. ( 7,55m<sup>2</sup> )

Bad ca.( 5,95m<sup>2</sup> )

2) 2. Wohngebäude mit 3 Zimmern , Küche und Bad sowie Keller

( der Turm entkernt )

Eingangserker ca.( 4,75m<sup>2</sup> )

### ERDGESCHOß

Wohnzimmer ca. ( 19,05m<sup>2</sup> )

Küche ca. ( 8,30m<sup>2</sup> )

Flur ca. ( 6,3m<sup>2</sup> )

### OBERGESCHOß

Schlafzimmer ca.( 19,05 )

Kinderzimmer ca. ( 8,40m<sup>2</sup> )

3) 1 Wohngebäude mit 2 Zimmern und einem Duschbad/ und einer Kochecke  
und einer

Werkstatt und Garage

4) Scheune ca.140m<sup>2</sup> Nutzfläche

CODICE OGGETTO: 24310011 - 14542 Werder (Havel) – Plötzin

## Dettagli dei servizi

teilweise Dielen  
Teilweise fliesen  
Ölheizung  
Scheune  
Werkstatt

**CODICE OGGETTO: 24310011 - 14542 Werder (Havel) – Plötzin**

## Tutto sulla posizione

Der Ort Neu Plötzin liegt zwischen Werder/Havel und Groß Kreutz. Eine direkte Busanbindung nach Werder/Havel ist vorhanden und innerhalb von 10Fußminuten erreichbar.

Die Autobahnauffahrt Groß Kreutz befindet sich in 2 Kilometer Entfernung. Schulen und öffentliche Einrichtungen findet man in Werder/Havel.

In der näheren Umgebung befinden sich weitere Einfamilienhäuser und sehr viel Landwirtschaftlich genutzte Flächen.

**CODICE OGGETTO: 24310011 - 14542 Werder (Havel) – Plötzin**

## Ulteriori informazioni

Es liegt ein Energiebedarfsausweis vor.  
Dieser ist gültig bis 26.8.2034.  
Endenergiebedarf beträgt 361.80 kwh/(m<sup>2</sup>\*a).  
Wesentlicher Energieträger der Heizung ist Öl.  
Das Baujahr des Objekts lt. Energieausweis ist 1966.  
Die Energieeffizienzklasse ist H.

Unser Service für Sie als Eigentümer: Wir bewerten gern kostenfrei Ihre Immobilie entsprechend dem aktuellen Marktwert, entwickeln eine Ihrem Objekt angepasste Verkaufsstrategie und stehen Ihnen bis zum erfolgreichen Verkauf zur Verfügung. VON POLL IMMOBILIEN steht als Maklerunternehmen mit seinen Mitarbeitern und Kollegen für die Werte Seriosität, Zuverlässigkeit und Diskretion. Unser bundesweites und internationales Netzwerk ermöglicht es uns, Verkäufer bzw. Vermieter und Interessenten bestmöglich zusammenzuführen. Wir können Ihnen bereits in den ersten Gesprächen mitteilen, wie viele vorgemerkte Suchinteressenten wir haben. Kommen Sie einfach bei uns vorbei, rufen Sie uns an oder senden Sie uns eine E-Mail – wir freuen uns, Sie kennen zu lernen.

Wir weisen darauf hin, dass die von uns weitergegebenen Objektinformationen, Unterlagen, Pläne etc. vom Veräußerer bzw. Vermieter stammen. Eine Haftung für die Richtigkeit oder Vollständigkeit der Angaben übernehmen wir daher nicht. Es obliegt daher unseren Kunden, die darin enthaltenen Objektinformationen und Angaben auf ihre Richtigkeit hin zu überprüfen.

Wir bitten Sie um Verständnis, dass wir die vollständigen Angaben zur Immobilie nur übermitteln können, wenn uns alle Kontaktdaten des Interessenten (Wohnanschrift, Telefon, ...) vorliegen.

**CODICE OGGETTO: 24310011 - 14542 Werder (Havel) – Plötzin**

## Partner di contatto

Per ulteriori informazioni, si prega di contattare la persona di riferimento:

Andreas GÜthling

---

Friedrich-Ebert-Straße 54, 14469 Potsdam

Tel.: +49 331 - 88 71 811 0

E-Mail: potsdam@von-poll.com

*Alla clausola di esclusione di responsabilità di von Poll Immobilien GmbH*

---

[www.von-poll.com](http://www.von-poll.com)