

Werder (Havel)

Loft esclusivo, pronto da abitare, con vista sull'acqua

Codice oggetto: 23310020A



www.von-poll.com

PREZZO D'AFFITTO: 1.600 EUR • SUPERFICIE NETTA: ca. 80 m² • VANI: 2

Codice oggetto: 23310020A - 14542 Werder (Havel)

- A colpo d'occhio
- La proprietà
- Dati energetici
- Planimetrie
- Una prima impressione
- Dettagli dei servizi
- Tutto sulla posizione
- Partner di contatto

Codice oggetto: 23310020A - 14542 Werder (Havel)

A colpo d'occhio

Codice oggetto	23310020A
Superficie netta	ca. 80 m²
DISPONIBILE DAL	18.07.2025
Vani	2
Camere da letto	1
Bagni	1
Anno di costruzione	1919

Prezzo d'affitto	1.600 EUR
Costi aggiuntivi	240 EUR
Appartamento	Loft Studio Atelier
Stato dell'immobile	Ristrutturato
Tipologia costruttiva	massiccio
Caratteristiche	Cucina componibile

Codice oggetto: 23310020A - 14542 Werder (Havel)

Dati energetici

Tipologia di
riscaldamento

a pavimento

Certificazione
energetica

Legally not required

Fonte di
alimentazione

Teleriscaldamento

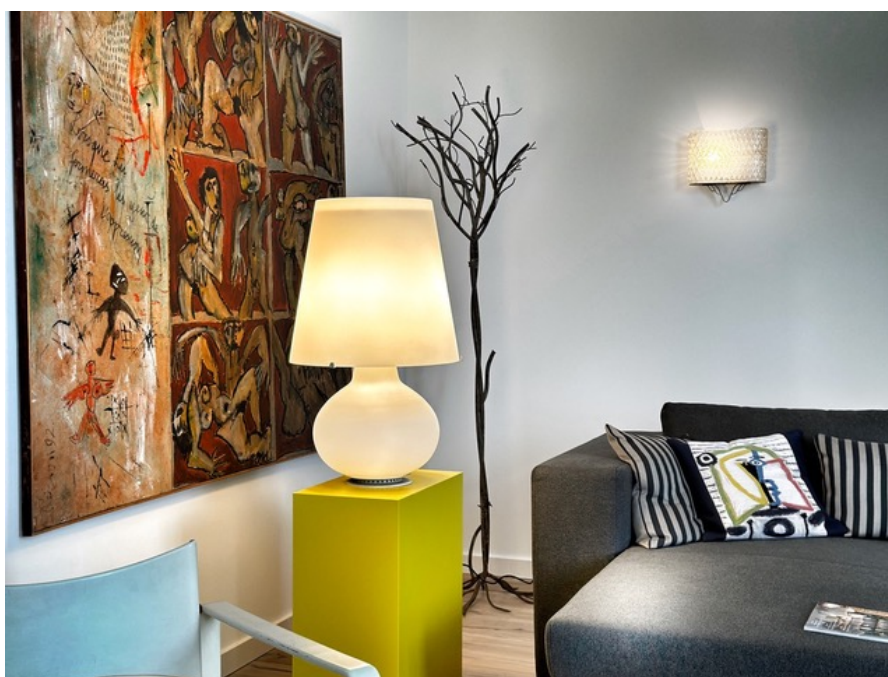
Codice oggetto: 23310020A - 14542 Werder (Havel)

La proprietà



Codice oggetto: 23310020A - 14542 Werder (Havel)

La proprietà



Codice oggetto: 23310020A - 14542 Werder (Havel)

La proprietà



Codice oggetto: 23310020A - 14542 Werder (Havel)

Planimetrie



Questa pianta non è in scala. I documenti ci sono stati dati dal cliente. Per questo motivo, non possiamo garantire la precisione delle informazioni.

Codice oggetto: 23310020A - 14542 Werder (Havel)

Una prima impressione

Un esclusivo monolocale loft è disponibile per l'affitto in un edificio storico risalente al 1919, recentemente ristrutturato con materiali di alta qualità. Questa esclusiva proprietà offre circa 80 m² di spazio abitabile con una disposizione ben progettata, che unisce il fascino dell'architettura storica al comfort abitativo moderno. Il monolocale è composto da due stanze, tra cui una spaziosa camera da letto arredata con un letto a molle di alta qualità e una zona giorno elegantemente arredata. Gli arredi di design sottolineano la natura sofisticata di questa proprietà e creano un'atmosfera invitante. Le ampie finestre non solo forniscono abbondante luce naturale, ma offrono anche una splendida vista sull'acqua. Il riscaldamento a pavimento in tutta la zona giorno garantisce un calore confortevole e contribuisce a una sensazione di benessere. La cucina moderna e funzionale è perfettamente integrata nella zona giorno open space. È dotata di tutti gli elettrodomestici necessari per preparare delizie culinarie. Un ampio bagno completo completa l'offerta; presenta sanitari di alta qualità e piastrelle eleganti, promettendo comfort e relax. L'immobile gode di una posizione tranquilla ma centrale, che lo rende una residenza ideale per gli amanti della città in cerca di un rifugio tranquillo. Il vicino campo da golf vi invita a praticare attività sportive, mentre le terme Haveltherme offrono una meravigliosa opportunità di relax e benessere, il tutto a portata di mano. Un altro punto di forza di questo appartamento è la possibilità di usufruire di un servizio di pulizia, prenotabile a vostre spese secondo necessità. Questo vi permetterà di concentrarvi sui piaceri della vita, sapendo che la vostra casa sarà sempre impeccabile. La ristrutturazione e l'arredamento di alta qualità garantiscono tutti i comfort abitativi moderni. Questa eccezionale proprietà non solo offre un comfort abitativo senza pari, ma rappresenta anche un'opportunità interessante per coloro che apprezzano il fascino di un edificio storico abbinato al design moderno. Saremo lieti di fornirvi ulteriori informazioni o di fissare un appuntamento per una visita. Cogliete l'occasione per conoscere nel dettaglio questa soluzione abitativa unica.

Codice oggetto: 23310020A - 14542 Werder (Havel)

Dettagli dei servizi

- teilmöbliertes Loft
- Designer Einrichtung
- Boxspringbett
- Einbauküche
- Vollbad
- Wasserblick
- Fußbodenheizung
- Reinigungsservice auf eigene Kosten buchbar
- ruhige, dennoch zentrale Lage
- Golfplatz in der Nähe
- Haveltherme in der Nähe

Codice oggetto: 23310020A - 14542 Werder (Havel)

Tutto sulla posizione

Ein Spaziergang in Werder, in welche Richtung Sie auch gehen, führt Sie immer ans Wasser. Die Ortsbezeichnung Werder bedeutet "vom Wasser umflossenes Land", was insbesondere für die Altstadtinsel mitten in der Havel zutrifft. Schöne Ausblicke bieten sich von den eiszeitlich geformten Hügeln im Stadtgebiet auf das Umland mit Seen und Wäldern, das auch durch sein sonnen reiches mildes Klima verwöhnt. Obst- und Weinbau, die vielen Gewässer und die sehr reizvolle und abwechslungsreiche Umgebung machen die Stadt zu einem touristischen Anziehungspunkt. Als staatlich anerkannter Erholungsort ist Werder überregional durch das jährliche Baumbblütenfest im Mai bekannt, das zu den größten Volksfesten in Deutschland zählt. Werder (Havel) zählt mit seinen umliegenden Ortsteilen ca. 23.000 Einwohner. Die Stadt ist mit einer Vielzahl von Einzelhändlern und großen Einkaufszentren infrastrukturell gut aufgestellt. Neben Schulen und Gymnasien bietet die Stadt viele Freizeitmöglichkeiten für jedermann. Auch die wichtigsten ärztliche Fachrichtungen sind in Werder vorhanden.

Codice oggetto: 23310020A - 14542 Werder (Havel)

Partner di contatto

Per ulteriori informazioni, si prega di contattare la persona di riferimento:

Andreas Güthling

Friedrich-Ebert-Straße 54, 14469 Potsdam

Tel.: +49 331 - 88 71 811 0

E-Mail: potsdam@von-poll.com

Alla clausola di esclusione di responsabilità di von Poll Immobilien GmbH

www.von-poll.com