

Werder (Havel)

Vivere con stile sull'isola di Werder

Codice oggetto: 23310019A



www.von-poll.com

PREZZO D'AFFITTO: 1.600 EUR • SUPERFICIE NETTA: ca. 80 m² • VANI: 2

Codice oggetto: 23310019A - 14542 Werder (Havel)

- A colpo d'occhio
- La proprietà
- Dati energetici
- Planimetrie
- Una prima impressione
- Dettagli dei servizi
- Tutto sulla posizione
- Partner di contatto

Codice oggetto: 23310019A - 14542 Werder (Havel)

A colpo d'occhio

Codice oggetto	23310019A
Superficie netta	ca. 80 m²
DISPONIBILE DAL	24.11.2025
Vani	2
Camere da letto	1
Bagni	1
Anno di costruzione	1919

Prezzo d'affitto	1.600 EUR
Costi aggiuntivi	240 EUR
Appartamento	Maisonette
Stato dell'immobile	Ristrutturato
Tipologia costruttiva	massiccio
Caratteristiche	Bagni di servizio, Cucina componibile

Codice oggetto: 23310019A - 14542 Werder (Havel)

Dati energetici

Tipologia di riscaldamento	a pavimento	Certificazione energetica	Legally not required
Fonte di alimentazione	Teleriscaldamento		

Codice oggetto: 23310019A - 14542 Werder (Havel)

La proprietà



Codice oggetto: 23310019A - 14542 Werder (Havel)

La proprietà



Codice oggetto: 23310019A - 14542 Werder (Havel)

La proprietà



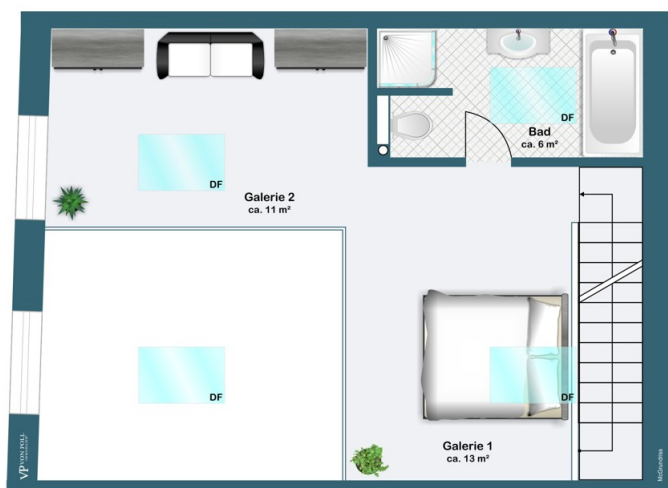
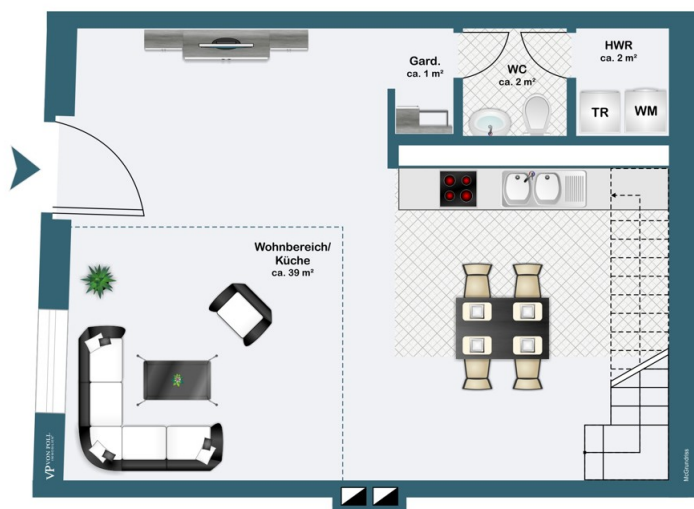
Codice oggetto: 23310019A - 14542 Werder (Havel)

La proprietà



Codice oggetto: 23310019A - 14542 Werder (Havel)

Planimetrie



Questa pianta non è in scala. I documenti ci sono stati dati dal cliente. Per questo motivo, non possiamo garantire la precisione delle informazioni.

Codice oggetto: 23310019A - 14542 Werder (Havel)

Una prima impressione

È disponibile per l'affitto un appartamento duplex di alta qualità, tutelato come monumento storico, di circa 80 m² di superficie abitabile. Situato in un edificio del 1919 recentemente completato, l'appartamento si presenta in condizioni impeccabili dopo un'ampia ristrutturazione. Il design spazioso e open space offre un'esperienza abitativa moderna e lussuosa. Entrando, la zona soppalcata cattura immediatamente l'attenzione, collegando sapientemente gli ambienti e creando un senso di spazio unico. La cucina componibile di alta qualità è già installata e offre tutto il necessario per creare capolavori culinari. La zona giorno e pranzo open space colpisce per i suoi soffitti alti e le ampie finestre che inondano lo spazio di luce naturale, creando un'atmosfera particolarmente luminosa. Qui potrete trascorrere piacevoli serate con i vostri cari o stupire i vostri ospiti. La camera da letto dispone di un comodo letto a molle, che vi invita a rilassarvi e a sognare. Il bagno vanta sanitari di alta qualità e non lascia nulla a desiderare. L'appartamento è parzialmente arredato e include esclusivi pezzi di design che sottolineano il carattere sofisticato della proprietà. Qui troverete tutto ciò che desiderate per sentirvi completamente a casa. La posizione dell'appartamento è estremamente attraente e offre un ottimo accesso alle infrastrutture circostanti. Negozi, ristoranti e mezzi pubblici sono tutti facilmente raggiungibili. Nel complesso, questa proprietà si presenta come un'offerta unica sul mercato. La combinazione di fascino storico e comfort moderni offre un'esperienza abitativa eccezionale. L'unità è disponibile per l'affitto dal 1° marzo 2026 ed è attualmente occupata. Le visite sono possibili su appuntamento.

Codice oggetto: 23310019A - 14542 Werder (Havel)

Dettagli dei servizi

- Teilmöblierte Wohnung
- Galeriebereich
- offen gestaltet
- Einbauküche
- hochwertige Designermöbel
- Boxspringbett im Schlafzimmer
- großzügige Deckenhöhe
- sehr hell
- W-Lan inklusive
- Reinigungsservice auf eigene Kosten möglich
- ruhige, dennoch zentrale Lage
- Golfplatz in der Nähe
- Haveltherme in der Nähe

Codice oggetto: 23310019A - 14542 Werder (Havel)

Tutto sulla posizione

Ein Spaziergang in Werder, in welche Richtung Sie auch gehen, führt Sie immer ans Wasser. Die Ortsbezeichnung Werder bedeutet "vom Wasser umflossenes Land", was insbesondere für die Altstadtinsel mitten in der Havel zutrifft. Schöne Ausblicke bieten sich von den eiszeitlich geformten Hügeln im Stadtgebiet auf das Umland mit Seen und Wäldern, das auch durch sein sonnen reiches mildes Klima verwöhnt. Obst- und Weinbau, die vielen Gewässer und die sehr reizvolle und abwechslungsreiche Umgebung machen die Stadt zu einem touristischen Anziehungspunkt. Als staatlich anerkannter Erholungsort ist Werder überregional durch das jährliche Baublütenfest im Mai bekannt, das zu den größten Volksfesten in Deutschland zählt. Werder (Havel) zählt mit seinen umliegenden Ortsteilen ca. 23.000 Einwohner. Die Stadt ist mit einer Vielzahl von Einzelhändlern und großen Einkaufszentren infrastrukturell gut aufgestellt. Neben Schulen und Gymnasien bietet die Stadt viele Freizeitmöglichkeiten für jedermann. Auch die wichtigsten ärztliche Fachrichtungen sind in Werder vorhanden.

Codice oggetto: 23310019A - 14542 Werder (Havel)

Partner di contatto

Per ulteriori informazioni, si prega di contattare la persona di riferimento:

Andreas Güthling

Friedrich-Ebert-Straße 54, 14469 Potsdam

Tel.: +49 331 - 88 71 811 0

E-Mail: potsdam@von-poll.com

Alla clausola di esclusione di responsabilità di von Poll Immobilien GmbH

www.von-poll.com