

Plaidt

# Wohnen mit Mehrwert – großzügiges Einfamilienhaus und optionale Kapitalanlage

*Codice oggetto: 26014056*



**PREZZO D'ACQUISTO: 328.000 EUR • SUPERFICIE NETTA: ca. 193,22 m<sup>2</sup> • VANI: 6 • SUPERFICIE DEL TERRENO: 778 m<sup>2</sup>**

**Codice oggetto: 26014056 - 56637 Plaidt**

- **A colpo d'occhio**
- **La proprietà**
- **Dati energetici**
- **Una prima impressione**
- **Dettagli dei servizi**
- **Tutto sulla posizione**
- **Ulteriori informazioni**
- **Partner di contatto**

**Codice oggetto: 26014056 - 56637 Plaidt**

## A colpo d'occhio

Codice oggetto	26014056
Superficie netta	ca. 193,22 m <sup>2</sup>
Vani	6
Camere da letto	3
Bagni	2
Anno di costruzione	1985
Garage/Posto auto	2 x superficie libera, 1 x Garage

Prezzo d'acquisto	328.000 EUR
Casa	Casa unifamiliare
Compenso di mediazione	Käuferprovision beträgt 3,57 % (inkl. MwSt.) des beurkundeten Kaufpreises
Stato dell'immobile	Necessita ristrutturazione
Tipologia costruttiva	massiccio
Superficie lorda	ca. 130 m <sup>2</sup>
Caratteristiche	Terrazza, Bagni di servizio, Giardino / uso comune, Balcone

Codice oggetto: 26014056 - 56637 Plaidt

## Dati energetici

Riscaldamento	<b>Olio</b>	Certificazione energetica	<b>Attestato Prestazione Energetica</b>
Certificazione energetica valido fino a	<b>05.07.2036</b>	Consumo energetico	<b>142.82 kWh/m<sup>2</sup>a</b>
Fonte di alimentazione	<b>Combustibile liquido</b>	Classe di efficienza energetica	<b>E</b>
		Anno di costruzione secondo il certificato energetico	<b>1985</b>

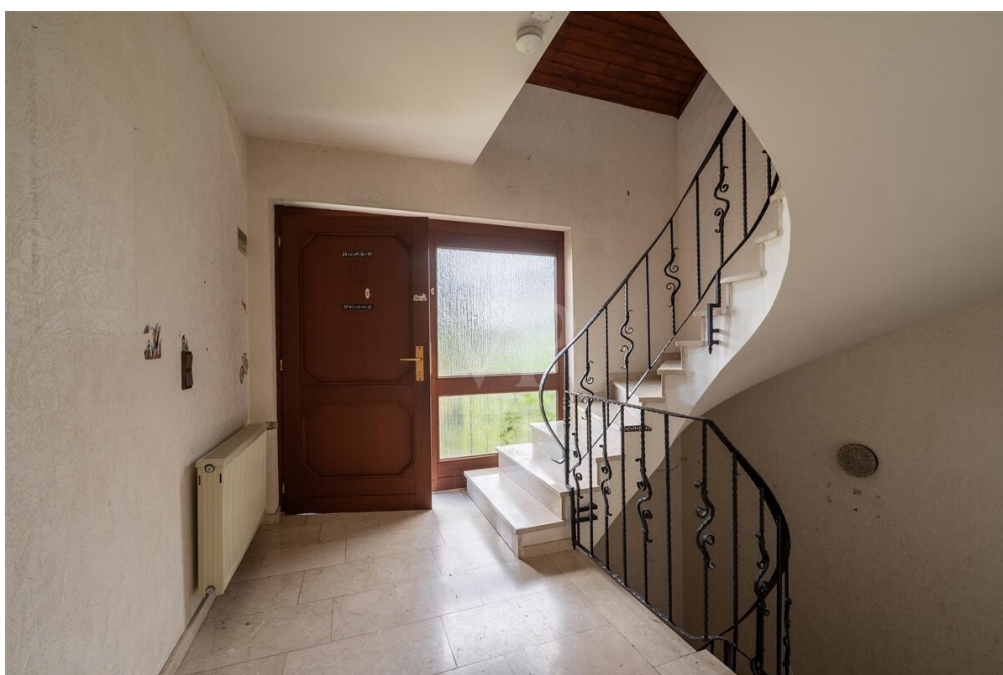
Codice oggetto: 26014056 - 56637 Plaidt

## La proprietà



Codice oggetto: 26014056 - 56637 Plaidt

## La proprietà



Codice oggetto: 26014056 - 56637 Plaidt

## La proprietà



Codice oggetto: 26014056 - 56637 Plaidt

## La proprietà



Codice oggetto: 26014056 - 56637 Plaidt

## La proprietà



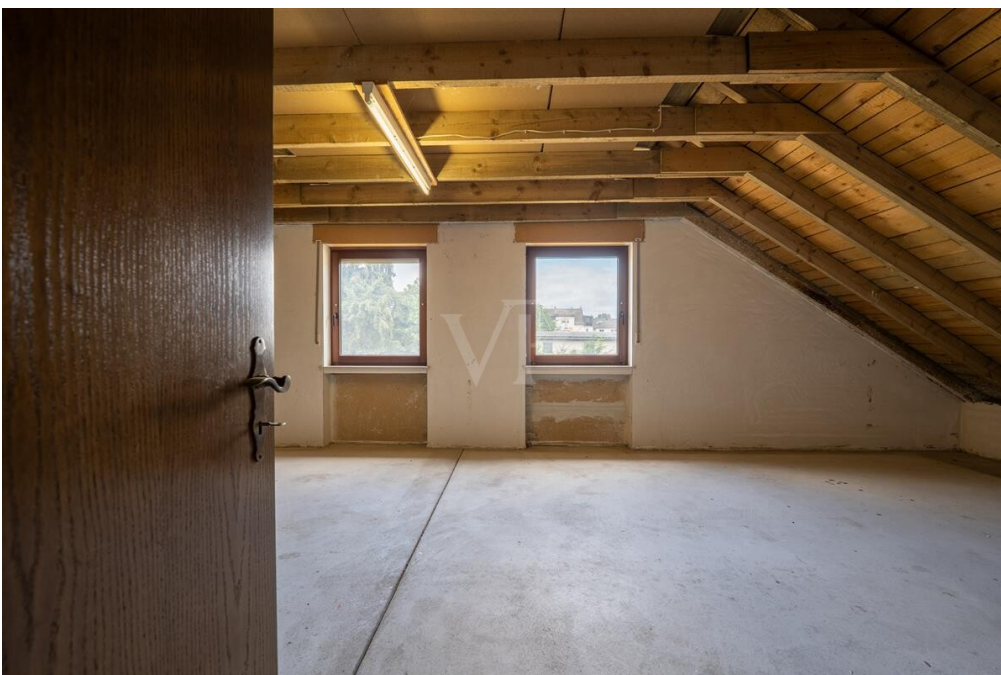
Codice oggetto: 26014056 - 56637 Plaidt

## La proprietà



Codice oggetto: 26014056 - 56637 Plaidt

## La proprietà



Codice oggetto: 26014056 - 56637 Plaidt

## La proprietà



Codice oggetto: 26014056 - 56637 Plaidt

## La proprietà



Codice oggetto: 26014056 - 56637 Plaidt

## La proprietà



**VON POLL**  
IMMOBILIEN

Vertrauen Sie einem ausgezeichneten Team.

Shop Koblenz | Casinostraße 3-5 | 56068 Koblenz | T.: 0261 - 97 36 907 0 | koblenz@von-poll.com | [www.von-poll.com](http://www.von-poll.com)

**FOCUS**  
**TOP**  
NATIONALES  
AKTIVITÄTSRANG  
2024  
VON POLL IMMOBILIEN  
KOBLENZ

**VP**  
Beste Immobilienagentur  
2023  
★★★★★  
VON POLL IMMOBILIEN  
KOBLENZ

**Capital**  
REALESTATE  
Top-Makler Koblenz  
★★★★★  
VON POLL IMMOBILIEN  
KOBLENZ



**VON POLL**  
IMMOBILIEN

Finden Sie  
*Ihre* Immobilie.

Vorgemerkte Suchkunden  
erfahren frühzeitig von  
neuen Immobilienangeboten.

[www.von-poll.com](http://www.von-poll.com)

Codice oggetto: 26014056 - 56637 Plaidt

## La proprietà

FINANZIERUNG | VERSICHERUNG | BERATUNG



Fordern Sie jetzt aus über 400 Banken Ihr optimales  
Finanzierungsangebot an. Kontaktieren Sie uns unverbindlich unter:

0261 - 97 36 907 0

Wir freuen uns darauf, Sie zu beraten!

[www.vp-finance.de](http://www.vp-finance.de)



Sie möchten wissen was  
Ihre Immobilie aktuell wert ist?  
Dann lassen Sie Ihre Immobilie  
professionell und exklusiv durch  
unsere Experten bewerten.

[www.von-poll.com](http://www.von-poll.com)

**Codice oggetto: 26014056 - 56637 Plaidt**

## Una prima impressione

Dieses großzügige Einfamilienhaus in ruhiger Wohnlage von Plaidt bietet mit rund 200 m<sup>2</sup> Wohnfläche auf zwei Ebenen außergewöhnlich viel Platz für Familien, Mehrgenerationenhaushalte oder alle, die großzügiges Wohnen bevorzugen.

Das Einfamilienhaus überzeugt vor allem durch den großzügigen Grundriss und die zahlreichen Möglichkeiten, die eigenen Wohnideen zu verwirklichen. Das Haus befindet sich in einem modernisierungsbedürftigen Zustand und bietet damit die ideale Grundlage, um es ganz nach den persönlichen Vorstellungen zu gestalten und auf den heutigen Wohnstandard anzupassen.

Im Erdgeschoss erwartet Sie ein großzügiges Wohnzimmer mit angrenzendem Essbereich, eine separate Küche, ein Arbeitszimmer, das sich auch hervorragend als Gäste- oder zusätzliches Schlafzimmer eignet, ein Badezimmer sowie ein separates Gäste WC. Die überdachte Terrasse erweitert den Wohnbereich ins Freie und lädt zum Entspannen ein.

Das Dachgeschoss verfügt über ein weiteres großes Wohnzimmer, ein Schlafzimmer sowie ein zusätzliches Badezimmer. Ein Balkon ergänzt diese Wohnebene und bietet einen schönen Platz zum Verweilen.

Der vollunterkellerte Bereich umfasst rund 100 m<sup>2</sup> Nutzfläche und bietet reichlich Stauraum sowie vielseitige Nutzungsmöglichkeiten, beispielsweise als Hobbyraum, Werkstatt oder Lagerfläche.

### **ATTRAKTIVE ERGÄNZUNG: Vermietetes Zweithaus als Kapitalanlage**

Eine attraktive Ergänzung stellt der Erwerb des ebenfalls auf dem Grundstück befindlichen Wohnhauses dar.

Die Immobilie ist seit vielen Jahren zuverlässig vermietet und erzielt aktuell 600 € Kaltmiete pro Monat. Mit einem Kaufpreis von lediglich 72.000 € entspricht dies einem attraktiven Mietfaktor von rund 10, und bietet sich gerade für Käufer des Haupthauses als eine seltene Gelegenheit an.

Die laufenden Mieteinnahmen können einen wertvollen Beitrag zur Finanzierung leisten und schaffen gleichzeitig eine zusätzliche Einnahmequelle. So lässt sich der Traum vom Eigenheim mit einer langfristig attraktiven Kapitalanlage verbinden.

**Codice oggetto: 26014056 - 56637 Plaidt**

## **Dettagli dei servizi**

### **Highlights**

- ca. 200 m<sup>2</sup> Wohnfläche
- 6 Zimmer
- zweite Wohneinheit im Obergeschoss möglich
- 2 Badezimmer sowie separates Gäste-WC
- überdachte Terrasse sowie ein Balkon
- voll unterkellert
- ruhige Wohnlage
- modernisierungsbedürftig, was Freiraum zur individuellen Gestaltung ermöglicht
- attraktive Kombination aus Eigennutzung und Kapitalanlage durch das optional erwerbbar, vermietete Vorderhaus

**Codice oggetto: 26014056 - 56637 Plaidt**

## **Tutto sulla posizione**

**Die Immobilie befindet sich in einer ruhigen und gewachsenen Wohnlage von Plaidt, einer beliebten Ortsgemeinde im Landkreis Mayen-Koblenz. Hier genießen Sie die perfekte Kombination aus naturnahem Wohnen und einer ausgezeichneten Infrastruktur.**

**Einkaufsmöglichkeiten, Kindergärten, Schulen, Ärzte sowie gastronomische Angebote sind in wenigen Minuten erreichbar und machen den Alltag besonders komfortabel. Dank der guten Verkehrsanbindung an die A61 und A48 sowie den Bahnhof in Plaidt sind die Städte Koblenz, Andernach, Mayen und Neuwied schnell zu erreichen – ideal für Berufspendler.**

**Zahlreiche Rad- und Wanderwege sowie die reizvolle Vulkanlandschaft der Osteifel bieten einen hohen Freizeit- und Erholungswert direkt vor der Haustür.**

**Eine attraktive Wohnlage für alle, die ruhiges Wohnen mit einer hervorragenden Anbindung verbinden möchten.**

**Codice oggetto: 26014056 - 56637 Plaidt**

## **Ulteriori informazioni**

**GELDWÄSCHE:** Als Immobilienmaklerunternehmen ist die von Poll Immobilien GmbH nach § 2 Abs. 1 Nr. 14 und § 11 Abs. 1, 2 Geldwäschegesetz (GwG) dazu verpflichtet, bei der Begründung einer Geschäftsbeziehung die Identität des Vertragspartners festzustellen und zu überprüfen, bzw. sobald ein ernsthaftes Interesse an der Durchführung des Immobilienkaufvertrages besteht. Hierzu ist es erforderlich, dass wir nach § 11 Abs. 4 GwG die relevanten Daten Ihres Personalausweises festhalten (wenn Sie als natürliche Person handeln) – beispielsweise mittels einer Kopie. Bei einer juristischen Person benötigen wir eine Kopie des Handelsregisterauszugs, aus welchem der wirtschaftlich Berechtigte hervorgeht. Das Geldwäschegesetz sieht vor, dass der Makler die Kopien bzw. Unterlagen fünf Jahre aufbewahren muss. Als unser Vertragspartner haben Sie auch eine Mitwirkungspflicht nach § 11 Abs. 6 GwG.

**HAFTUNG:** Wir weisen darauf hin, dass die von uns weitergegebenen Objektinformationen, Unterlagen, Pläne etc. vom Verkäufer bzw. Vermieter stammen. Eine Haftung für die Richtigkeit oder Vollständigkeit der Angaben übernehmen wir daher nicht. Es obliegt daher unseren Kunden, die darin enthaltenen Objektinformationen und Angaben auf ihre Richtigkeit hin zu überprüfen. Alle Immobilienangebote sind freibleibend und vorbehaltlich Irrtümer, Zwischenverkauf- und Vermietung oder sonstiger Zwischenverwertung.

### **UNSER SERVICE FÜR SIE ALS EIGENTÜMER:**

Planen Sie den Verkauf oder die Vermietung Ihrer Immobilie, so ist es für Sie wichtig, deren Marktwert zu kennen. Lassen Sie kostenfrei und unverbindlich den aktuellen Wert Ihrer Immobilie professionell durch einen unserer Immobilienspezialisten einschätzen. Unser bundesweites und internationales Netzwerk ermöglicht es uns, Verkäufer bzw. Vermieter und Interessenten bestmöglich zusammenzuführen.

**Codice oggetto: 26014056 - 56637 Plaidt**

## **Partner di contatto**

**Per ulteriori informazioni, si prega di contattare la persona di riferimento:**

**Florian Bender**

---

**Casinostraße 3-5, 56068 Koblenz**

**Tel.: +49 261 - 97 36 907 0**

**E-Mail: [koblenz@von-poll.com](mailto:koblenz@von-poll.com)**

*Alla clausola di esclusione di responsabilità di von Poll Immobilien GmbH*

---

**[www.von-poll.com](http://www.von-poll.com)**