

Koblenz / Rübenach

Möblierte Erdgeschosswohnung in ruhiger Lage

Codice oggetto: 26014043



www.von-poll.com

PREZZO D'AFFITTO: 1.090 EUR • SUPERFICIE NETTA: ca. 104 m² • VANI: 2.5

Codice oggetto: 26014043 - 56072 Koblenz / Rübenach

- **A colpo d'occhio**
- **La proprietà**
- **Dati energetici**
- **Una prima impressione**
- **Tutto sulla posizione**
- **Ulteriori informazioni**
- **Partner di contatto**

Codice oggetto: 26014043 - 56072 Koblenz / Rübenach

A colpo d'occhio

Codice oggetto	26014043
Superficie netta	ca. 104 m²
Vani	2.5
Camere da letto	1
Bagni	1
Garage/Posto auto	1 x Garage, 50 EUR (Affitto)

Prezzo d'affitto	1.090 EUR
Costi aggiuntivi	130 EUR
Appartamento	Piano terra
Caratteristiche	Terrazza, Cucina componibile

Codice oggetto: 26014043 - 56072 Koblenz / Rübenach

Dati energetici

Tipologia di riscaldamento	Riscaldamento autonomo
Fonte di alimentazione	Gas
Classe Energetica	Al momento della creazione del documento la certificazione energetica non era ancora disponibile.

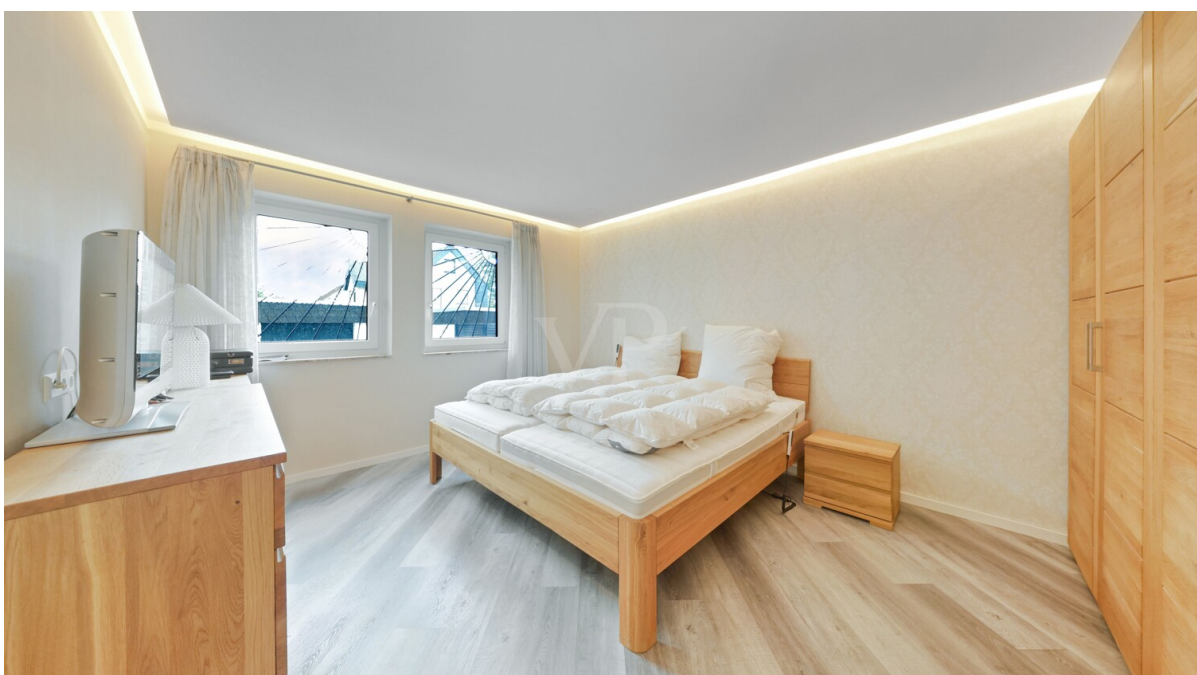
Codice oggetto: 26014043 - 56072 Koblenz / Rübenach

La proprietà



Codice oggetto: 26014043 - 56072 Koblenz / Rübenach

La proprietà



Codice oggetto: 26014043 - 56072 Koblenz / Rübenach

La proprietà



Codice oggetto: 26014043 - 56072 Koblenz / Rübenach

La proprietà



VON POLL
IMMOBILIEN

FOCUS
TOP
NATIONALES
MARKENRANG
2024
VON POLL
IMMOBILIEN
IMMUNO
IMMOBILIEN

VP
Beste Immobilienmakler
2022
★★★★★
TOP 100
IMMOBILIEN
VON POLL
IMMOBILIEN

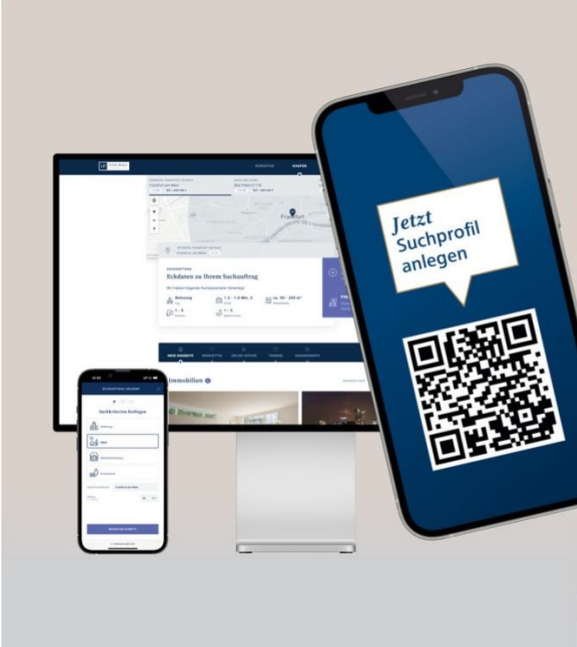
Capital
RECHTSANWALT
TOP-MAKLER
KOBLENZ
★★★★★
VON POLL
IMMOBILIEN

Vertrauen Sie einem ausgezeichneten Team.

Shop Koblenz | Casinostraße 3-5 | 56068 Koblenz | T.: 0261 - 97 36 907 0 | koblenz@von-poll.com | www.von-poll.com

Codice oggetto: 26014043 - 56072 Koblenz / Rübenach

La proprietà



VP VON POLL
IMMOBILIEN

Finden Sie
Ihre Immobilie.

Vorgemerkte Suchkunden
erfahren frühzeitig von
neuen Immobilienangeboten.

www.von-poll.com



VP VON POLL
IMMOBILIEN

Sie möchten wissen was
Ihre Immobilie aktuell wert ist?
Dann lassen Sie Ihre Immobilie
professionell und exklusiv durch
unsere Experten bewerten.

www.von-poll.com

Codice oggetto: 26014043 - 56072 Koblenz / Rübenach

La proprietà

FINANZIERUNG | VERSICHERUNG | BERATUNG



Fordern Sie jetzt aus über 400 Banken Ihr optimales
Finanzierungsangebot an. Kontaktieren Sie uns unverbindlich unter:

0261 - 97 36 907 0

Wir freuen uns darauf, Sie zu beraten!

Codice oggetto: 26014043 - 56072 Koblenz / Rübenach

Una prima impressione

Ruhig gelegen, befindet sich diese Erdgeschosswohnung, verteilt auf ca. 104 m² Wohnfläche in einer Seitenstraße vom Koblenzer Stadtteil Rübenach in einem gepflegten 4-Parteien-Haus.

Ausstattungsmerkmale:

- vollständige Möblierung**
- neuwertige Einbauküche**
- Arbeitszimmer**
- moderner Wintergarten (beheizbar und mit vollelektrischer Beschattung**
- pflegeleichter Garten (dank Zaun und Hecke wenig einsehbar)**
- Fuß- und Radweg zum BWZK ca. 1,8 Km**
- Garage im Innenhof (50 € / Monat)**
- Abstellraum in der Wohnung und Kellerraum**

Bitte beachten Sie, dass die Wohnung nur 1 Schlafzimmer hat, dementsprechend nur an eine Einzelperson oder an Pärchen vermietet werden kann.

Bei Interesse, idealerweise per E-Mail an koblenz@von-poll.de oder über das Kontaktformular und schreiben Sie bitte 2-3 Sätze zu sich: Grund des Umzuges, mit wie vielen Personen suchen Sie und Ihr Beschäftigungsverhältnis.

Im Haus sind keine Haustiere erlaubt. Die Wohnung ist eine Nichtraucherwohnung. Voraussetzung für ein Mietverhältnis ist eine Festanstellung. Es können leider keine Anfragen bei Mietzahlungen durch das Job-Center berücksichtigt werden. Wir bitten um Verständnis.

(Ein Energieausweis lag zum Zeitpunkt der Anzeigenerstellung noch nicht vor)

Codice oggetto: 26014043 - 56072 Koblenz / Rübenach

Tutto sulla posizione

Am weltbekannten „Deutschen Eck“, wo sich Rhein und Mosel nach kurvenreichem Lauf treffen, liegt Koblenz, eine der schönsten und ältesten Städte Deutschlands. Vor über 2000 Jahren gegründet, nannten sie die Römer einst liebevoll „Confluentes“. Vier Mittelgebirge umrahmen die Stadt und bilden mit Wald-, Grün- und Wasserflächen eine einzigartige Kulisse mit Kirchen und Schlössern. Im Juni 2002 würdigte die UNESCO die Kulturlandschaft und erklärte das Obere Mittelrheintal zum Weltkulturerbe. Enge Altstadtgassen, romantische Plätze und eine frische regionale Küche sowie die unkomplizierte Herzlichkeit der Rheinländer machen neben den erlesenen Tropfen der Moselweinhänge, das einzigartige Flair dieser Stadt aus.

Verkehrsanbindung:

Gute öffentlicher Verkehrsanbindung. Die B9 sowie die Autobahnzubringer A 48 / A 61 / A 3 sind in nur wenigen Autominuten erreicht.

Codice oggetto: 26014043 - 56072 Koblenz / Rübenach

Ulteriori informazioni

HAFTUNG: Wir weisen darauf hin, dass die von uns weitergegebenen Objektinformationen, Unterlagen, Pläne etc. vom Verkäufer bzw. Vermieter stammen. Eine Haftung für die Richtigkeit oder Vollständigkeit der Angaben übernehmen wir daher nicht. Es obliegt daher unseren Kunden, die darin enthaltenen Objektinformationen und Angaben auf ihre Richtigkeit hin zu überprüfen. Alle Immobilienangebote sind freibleibend und vorbehaltlich Irrtümer, Zwischenverkauf- und Vermietung oder sonstiger Zwischenverwertung.

UNSER SERVICE FÜR SIE ALS EIGENTÜMER:

Planen Sie den Verkauf oder die Vermietung Ihrer Immobilie, so ist es für Sie wichtig, deren Marktwert zu kennen. Lassen Sie kostenfrei und unverbindlich den aktuellen Wert Ihrer Immobilie professionell durch einen unserer Immobilienspezialisten einschätzen. Unser bundesweites und internationales Netzwerk ermöglicht es uns, Verkäufer bzw. Vermieter und Interessenten bestmöglich zusammenzuführen.

Codice oggetto: 26014043 - 56072 Koblenz / Rübenach

Partner di contatto

Per ulteriori informazioni, si prega di contattare la persona di riferimento:

Florian Bender

Casinostraße 3-5, 56068 Koblenz

Tel.: +49 261 - 97 36 907 0

E-Mail: koblenz@von-poll.com

Alla clausola di esclusione di responsabilità di von Poll Immobilien GmbH

www.von-poll.com