

Montabaur

Zentral und großzügig - Modernes Penthouse mit Einbauküche nahe ICE Bahnhof

Codice oggetto: 26211025



www.von-poll.com

PREZZO D'AFFITTO: 1.950 EUR • SUPERFICIE NETTA: ca. 235 m² • VANI: 3

Codice oggetto: 26211025 - 56410 Montabaur

- A colpo d'occhio**
- La proprietà**
- Dati energetici**
- Una prima impressione**
- Dettagli dei servizi**
- Tutto sulla posizione**
- Ulteriori informazioni**
- Partner di contatto**

Codice oggetto: 26211025 - 56410 Montabaur

A colpo d'occhio

Codice oggetto	26211025
Superficie netta	ca. 235 m²
Vani	3
Camere da letto	2
Bagni	2
Anno di costruzione	2014
Garage/Posto auto	1 x superficie libera

Prezzo d'affitto	1.950 EUR
Costi aggiuntivi	250 EUR
Appartamento	Attico
Stato dell'immobile	Curato
Tipologia costruttiva	massiccio
Caratteristiche	Cucina componibile

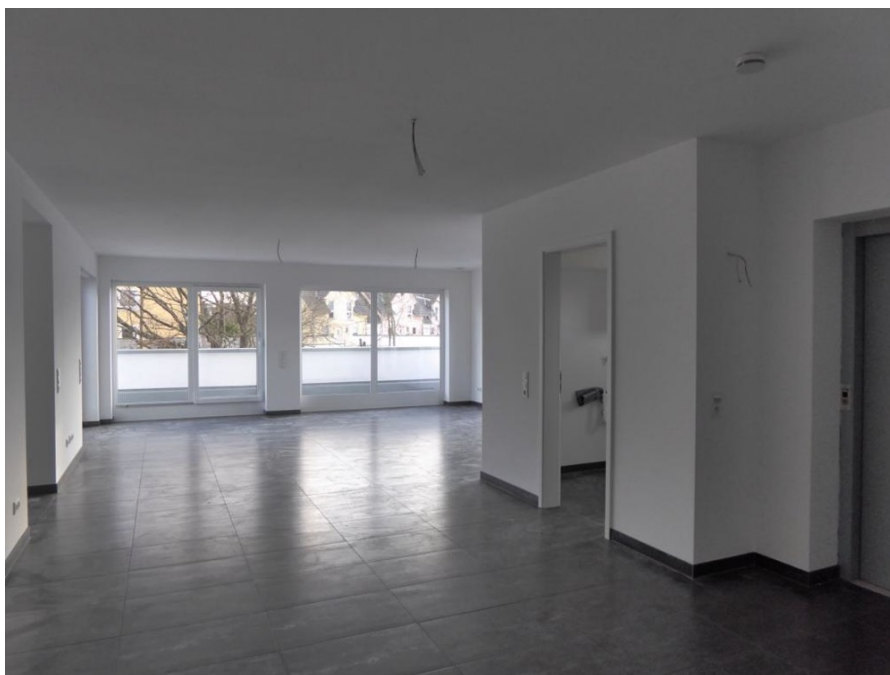
Codice oggetto: 26211025 - 56410 Montabaur

Dati energetici

Tipologia di riscaldamento	a pavimento	Certificazione energetica	Attestato Prestazione Energetica
Riscaldamento	Geotermia	Consumo energetico	15.00 kWh/m ² a
Certificazione energetica valido fino a	31.03.2024	Anno di costruzione secondo il certificato energetico	2013
Fonte di alimentazione	Calore geotermico		

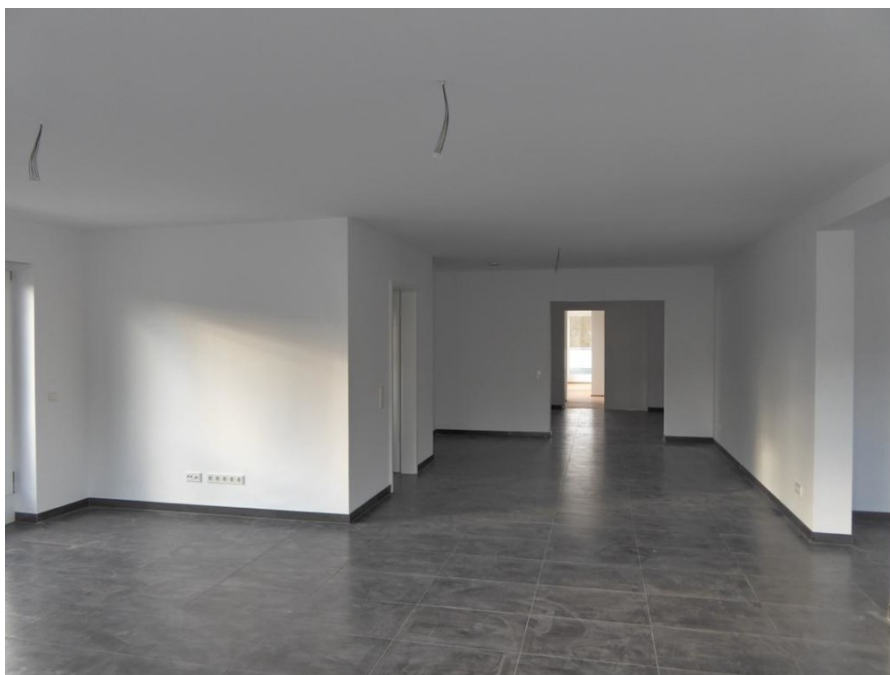
Codice oggetto: 26211025 - 56410 Montabaur

La proprietà



Codice oggetto: 26211025 - 56410 Montabaur

La proprietà



Codice oggetto: 26211025 - 56410 Montabaur

La proprietà



Codice oggetto: 26211025 - 56410 Montabaur

La proprietà



Codice oggetto: 26211025 - 56410 Montabaur

La proprietà



Codice oggetto: 26211025 - 56410 Montabaur

La proprietà



Codice oggetto: 26211025 - 56410 Montabaur

La proprietà



VP VON POLL
IMMOBILIEN

Vertrauen Sie einem ausgezeichneten Team.

Shop Koblenz | Casinostraße 3-5 | 56068 Koblenz | T.: 0261 - 97 36 907 0 | koblenz@von-poll.com | www.von-poll.com

FOCUS
TOP
NATIONALES
AGENTSCHIP
2024
VERGLEICH
IMMOBILIEN
MKT. 2024

VP
Beste Immobilienagentur
2023
★★★★★
nach 5 Jahren

Top 1000
im Jahr 2023
Immobilien in Europa
VON POLL IMMOBILIEN
KOBLENZ

Capital
REALESTATE
Top-Makler Koblenz
★★★★★
REALESTATE
VON POLL IMMOBILIEN



Sie möchten wissen was
Ihre Immobilie aktuell wert ist?
Dann lassen Sie Ihre Immobilie
professionell und exklusiv durch
unsere Experten bewerten.

www.von-poll.com

Codice oggetto: 26211025 - 56410 Montabaur

La proprietà

FINANZIERUNG | VERSICHERUNG | BERATUNG



VON POLL
FINANCE®



Fordern Sie jetzt aus über 400 Banken Ihr optimales
Finanzierungsangebot an. Kontaktieren Sie uns unverbindlich unter:

0261 - 97 36 907 0

Wir freuen uns darauf, Sie zu beraten!



www.vp-finance.de



Codice oggetto: 26211025 - 56410 Montabaur

Una prima impressione

In direkter ICE-Bahnhofsnähe von Montabaur wurde dieses 3- Parteienhaus im Jahre 2014 in hochwertiger Bauweise fertiggestellt. Das zu vermietende Penthouse befindet sich im 2. Obergeschoss. Per Aufzug gelangen Sie direkt in die Wohnung. Die Wohnung ist ab dem 1.7. bezugsfrei.

Auf ca. 235 m² Wohnfläche und 3 Zimmern genießen Sie hier ein modernes Ambiente auf einem außergewöhnlichen Grundriss.

Das Hauptschlafzimmer befindet sich in einem eigenen Trakt. Ankleide und Bad en suite mit Wanne und Dusche bieten angenehme Privatsphäre. Das Kinder-/Gästezimmer mit eigener Ankleide verfügt ebenfalls über ein Duschbad.

Alle Räume bieten Zugang auf die beiden sonnigen Dachterrassen mit insgesamt ca. 140 m².

Die Böden sind in den Schlafräumen mit Parkett und in den übrigen Räumen mit Fliesen ausgestattet. Eine moderne Einbauküche ist im Mietpreis bereits inklusive.

Die Erdwärmeheizung kombiniert mit einer Fußbodenheizung sorgen für kostengünstige Behaglichkeit.

Ein Außenstellplatz ist in der Miete inbegriffen. Weitere Abstellfläche im eigenen, abschließbaren Kellerraum sowie ein Hauswirtschaftsraum in der Wohnung runden dieses exklusive, zentral gelegene Angebot ab.

Codice oggetto: 26211025 - 56410 Montabaur

Dettagli dei servizi

- **Energieeffiziente, zentrale Erdwärmeheizung mit Fußbodenheizung**
- **Kunststofffenster mit 3-fach-Isolierverglasung und elektrischen Rollläden**
- **Personenaufzug**
- **Internet-FS und SAT Anlage**
- **Modernes und großzügiges Tageslichtbad mit Badewanne und Dusche**
- **Parkett in den Schlafräumen, moderne Fliesen in der restlichen Wohnung**
- **ca. 18 m² großer, überdachter Balkon**
- **Moderne Einbauküche (weiß - mit dunkler Arbeitsplatte, inkl.)**
- **Kellerraum**
- **Hauswirtschaftsraum mit Waschmaschinen-/Trockneranschluss in der Wohnung**
- **Hausmeisterdienst (in den Nebenkosten inbegriffen)**
- **3 Wohnungen und 1 Gewerbeinheit im Haus (nur unter der Woche Kundenverkehr)**

Codice oggetto: 26211025 - 56410 Montabaur

Tutto sulla posizione

Diese Wohnung befindet sich in fußläufiger Entfernung zum ICE Bahnhof, zum zentralen Busbahnhof, zum Style Outlet Center und allen wichtigen Einkaufsmöglichkeiten des täglichen Bedarfs.

Montabaur ist ein attraktiver Standort mit hervorragender Verkehrsanbindung über Autobahn und ICE an die Ballungsgebiete um Frankfurt und Köln. Bundesstraßen führen in die Räume um Koblenz und Wetzlar sowie in die Erholungsräume Naturpark Nassau und Westerwälder Seenplatte.

Die Stadt bietet einen hübschen historischen Kern, Einkaufszentren und ein Style Outlet Center. Das historische Schloss beherbergt eine renommierte Verwaltungsakademie. Ein bedeutendes Schulzentrum bietet vielseitige Ausbildungswege an. Kindergärten ergänzen das Spektrum. Zwei Krankenhäuser und zahlreiche Ärzte sind nahe; ebenso die Behörden der Stadt, der Verbandsgemeinde und des Westerwaldkreises.

Codice oggetto: 26211025 - 56410 Montabaur

Ulteriori informazioni

HAFTUNG: Wir weisen darauf hin, dass die von uns weitergegebenen Objektinformationen, Unterlagen, Pläne etc. vom Verkäufer bzw. Vermieter stammen. Eine Haftung für die Richtigkeit oder Vollständigkeit der Angaben übernehmen wir daher nicht. Es obliegt daher unseren Kunden, die darin enthaltenen Objektinformationen und Angaben auf ihre Richtigkeit hin zu überprüfen. Alle Immobilienangebote sind freibleibend und vorbehaltlich Irrtümer, Zwischenverkauf- und Vermietung oder sonstiger Zwischenverwertung.

UNSER SERVICE FÜR SIE ALS EIGENTÜMER:

Planen Sie den Verkauf oder die Vermietung Ihrer Immobilie, so ist es für Sie wichtig, deren Marktwert zu kennen. Lassen Sie kostenfrei und unverbindlich den aktuellen Wert Ihrer Immobilie professionell durch einen unserer Immobilienspezialisten einschätzen. Unser bundesweites und internationales Netzwerk ermöglicht es uns, Verkäufer bzw. Vermieter und Interessenten bestmöglich zusammenzuführen.

Codice oggetto: 26211025 - 56410 Montabaur

Partner di contatto

Per ulteriori informazioni, si prega di contattare la persona di riferimento:

Florian Bender

Casinostraße 3-5, 56068 Koblenz

Tel.: +49 261 - 97 36 907 0

E-Mail: koblenz@von-poll.com

Alla clausola di esclusione di responsabilità di von Poll Immobilien GmbH

www.von-poll.com