

Montabaur

## Spazio ufficio moderno e condiviso in posizione centrale

Codice oggetto: 25211045



[www.von-poll.com](http://www.von-poll.com)

PREZZO D'AFFITTO: 0 EUR • VANI: 1

Codice oggetto: 25211045 - 56410 Montabaur

- A colpo d'occhio
- La proprietà
- Una prima impressione
- Tutto sulla posizione
- Ulteriori informazioni
- Partner di contatto

Codice oggetto: 25211045 - 56410 Montabaur

## A colpo d'occhio

Codice oggetto	25211045	Prezzo d'affitto	Su richiesta
Vani	1	Ufficio/studio	Spazio ufficio
Bagni	1	Stato dell'immobile	Curato

Codice oggetto: 25211045 - 56410 Montabaur

## La proprietà





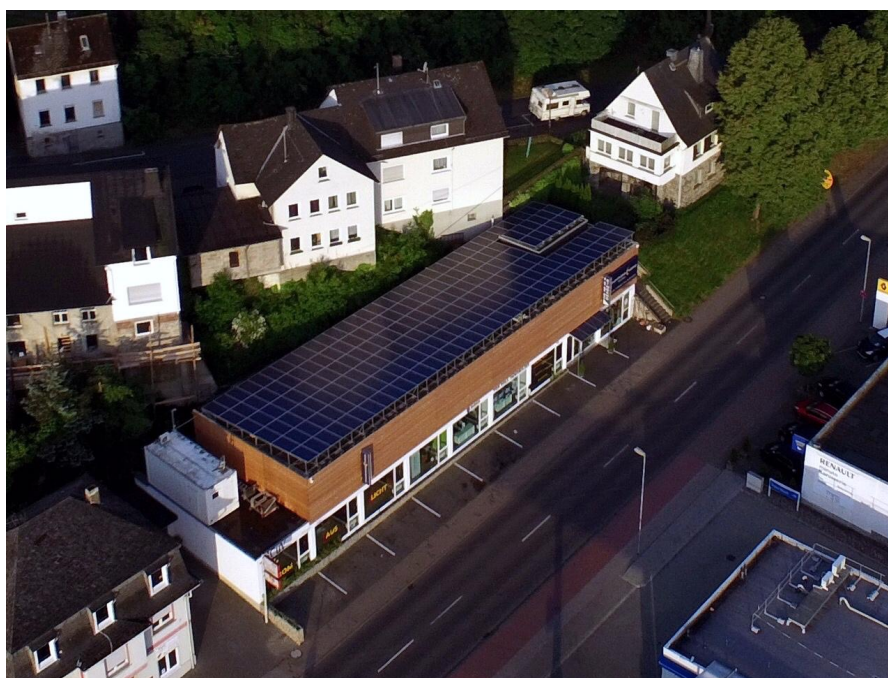
Codice oggetto: 25211045 - 56410 Montabaur

## La proprietà



Codice oggetto: 25211045 - 56410 Montabaur

## La proprietà



**VP VON POLL**  
IMMOBILIEN

Finden Sie  
*Ihre* Immobilie.

Vorgemerkte Suchkunden  
erfahren frühzeitig von  
neuen Immobilienangeboten.

[www.von-poll.com](http://www.von-poll.com)

Codice oggetto: 25211045 - 56410 Montabaur

## La proprietà

FINANZIERUNG | VERSICHERUNG | BERATUNG

VP

VON POLL  
FINANCE

**PREMIUM FINANZIERUNGSSERVICE MIT VON POLL FINANCE**

1

**IHRE PERSÖNLICHE BONITÄTSBESCHEINIGUNG**

- Sie kommen in die erste Reihe der Suchinteressenten - auch bei privaten Eigentümern und anderen Maklern
- Schnelle Reservierung Ihrer Wunschimmobilie
- Unterlagenservice (gerne durch Kurier, Vor-Ort-Service)

2

**WUNSCHIMMOBILIE FINDEN**

- Kostenlose Wertermittlung nach Sprengnetter
- Wertvolle Tipps zur Immobiliensuche
- Aufnahme in den Secret-Sale bei VON POLL IMMOBILIEN

3

**TOP KONDITIONEN AUS 400 DARLEHENSGEBERN**

- Zeit und Geld sparen durch umfassenden Zinsvergleich
- Premium-Partnerschaften
- Persönlicher Ansprechpartner vor Ort der ING (ohne Mehrkosten)

4

**FINANZIERUNGSZUSAGE**

- Besprechung Darlehensvertrag
- Besprechung Auszahlungsvoraussetzungen
- Analyse der Kreditrisiken nach DIN 77230

5

**AFTER SALES**

- Betreuung der Kreditauszahlung | Übergabe der Immobilie
- Hausschutz-Brief
- Service beim Anmelden von Gas, Wasser und Strom



[www.vp-finance.de](http://www.vp-finance.de)

VP

VON POLL  
IMMOBILIEN



**Vertrauen Sie einem ausgezeichneten Team.**

Shop Koblenz | Casinostraße 3-5 | 56068 Koblenz | T.: 0261 - 97 36 907 0 | [koblenz@von-poll.com](mailto:koblenz@von-poll.com)

[www.von-poll.com](http://www.von-poll.com)

**FOCUS**  
**TOP**  
NATIONALER  
ANBIETER  
2024  
VERGLEICHEN  
ANBIETER  
IMT\_2024

VP

**Real Estate**  
★★★★★  
5 von 5 Sternen

**Top 100**  
Immobilienmakler in Europa  
VON POLL IMMOBILIEN  
KOBLENZ

**Capital**  
★★★★★  
**Top-Makler-Koblenz**  
Immobilien  
Koblenz  
VON POLL IMMOBILIEN

[www.von-poll.com](http://www.von-poll.com)



Codice oggetto: 25211045 - 56410 Montabaur

## La proprietà



VON POLL  
IMMOBILIEN



Sie möchten wissen was  
Ihre Immobilie aktuell wert ist?  
Dann lassen Sie Ihre Immobilie  
professionell und exklusiv durch  
unsere Experten bewerten.

[www.von-poll.com](http://www.von-poll.com)



**Codice oggetto: 25211045 - 56410 Montabaur**

## Una prima impressione

Offriamo moderni spazi ufficio in affitto in una posizione centrale privilegiata. Ideale per liberi professionisti, start-up o piccoli team che apprezzano un ambiente di lavoro professionale e brevi distanze. Dettagli: - Sala riunioni condivisa (da concordare) - Cucina con macchina per il caffè e arredamento completo - Bagni separati per uomini e donne - Posti auto direttamente di fronte all'edificio (da concordare) - Canone di locazione forfettario (ad esempio, servizio di pulizia, ecc. incluso) - Il canone di locazione forfettario è soggetto a IVA. È disponibile in affitto un ulteriore ufficio di circa 15 mq adiacente alla sede principale. Lo spazio ufficio si trova in un edificio ben tenuto, condiviso con un'azienda di impianti fotovoltaici. Grazie al canone di locazione forfettario, avrai il pieno controllo dei costi e potrai concentrarti esclusivamente sulla tua attività.

**Codice oggetto: 25211045 - 56410 Montabaur**

## Tutto sulla posizione

Montabaur ist eine Stadt im Westerwaldkreis in Rheinland-Pfalz und liegt verkehrsgünstig an der A3 und der A48. Die Stadt verfügt über einen ICE-Bahnhof mit Anschluss an das europäische Hochgeschwindigkeitsnetz und einen Busbahnhof im ICE-Park. Zudem gibt es einen Regionalbahnhof, der eine gute Anbindung an den Nah- und Fernverkehr ermöglicht. Montabaur ist ein logistischer Knotenpunkt in Flughafennähe, da die Flughäfen Frankfurt und Köln/Bonn von hier aus mit dem ICE schnell erreichbar sind.

**Codice oggetto: 25211045 - 56410 Montabaur**

## Ulteriori informazioni

**GELDWÄSCHE:** Als Immobilienmaklerunternehmen ist die von Poll Immobilien GmbH nach § 2 Abs. 1 Nr. 14 und § 11 Abs. 1, 2 Geldwäschegesetz (GwG) dazu verpflichtet, bei der Begründung einer Geschäftsbeziehung die Identität des Vertragspartners festzustellen und zu überprüfen, bzw. sobald ein ernsthaftes Interesse an der Durchführung des Immobilienkaufvertrages besteht. Hierzu ist es erforderlich, dass wir nach § 11 Abs. 4 GwG die relevanten Daten Ihres Personalausweises festhalten (wenn Sie als natürliche Person handeln) – beispielsweise mittels einer Kopie. Bei einer juristischen Person benötigen wir eine Kopie des Handelsregistrauszugs, aus welchem der wirtschaftlich Berechtigte hervorgeht. Das Geldwäschegesetz sieht vor, dass der Makler die Kopien bzw. Unterlagen fünf Jahre aufbewahren muss. Als unser Vertragspartner haben Sie auch eine Mitwirkungspflicht nach § 11 Abs. 6 GwG.

**HAFTUNG:** Wir weisen darauf hin, dass die von uns weitergegebenen Objektinformationen, Unterlagen, Pläne etc. vom Verkäufer bzw. Vermieter stammen. Eine Haftung für die Richtigkeit oder Vollständigkeit der Angaben übernehmen wir daher nicht. Es obliegt daher unseren Kunden, die darin enthaltenen Objektinformationen und Angaben auf ihre Richtigkeit hin zu überprüfen. Alle Immobilienangebote sind freibleibend und vorbehaltlich Irrtümer, Zwischenverkauf- und Vermietung oder sonstiger Zwischenverwertung.

### UNSER SERVICE FÜR SIE ALS EIGENTÜMER:

Planen Sie den Verkauf oder die Vermietung Ihrer Immobilie, so ist es für Sie wichtig, deren Marktwert zu kennen. Lassen Sie kostenfrei und unverbindlich den aktuellen Wert Ihrer Immobilie professionell durch einen unserer Immobilienspezialisten einschätzen. Unser bundesweites und internationales Netzwerk ermöglicht es uns, Verkäufer bzw. Vermieter und Interessenten bestmöglich zusammenzuführen.

Codice oggetto: 25211045 - 56410 Montabaur

## Partner di contatto

Per ulteriori informazioni, si prega di contattare la persona di riferimento:

Florian Bender

---

Casinostraße 3-5, 56068 Koblenz

Tel.: +49 261 - 97 36 907 0

E-Mail: koblenz@von-poll.com

*Alla clausola di esclusione di responsabilità di von Poll Immobilien GmbH*

---

[www.von-poll.com](http://www.von-poll.com)