

Montabaur / Elgendorf

# Confortevole bungalow ristrutturato, con seminterrato completo e vicino al centro città

Codice oggetto: 24211053



[www.von-poll.com](http://www.von-poll.com)

**PREZZO D'ACQUISTO: 449.000 EUR • SUPERFICIE NETTA: ca. 140 m<sup>2</sup> • VANI: 5 • SUPERFICIE DEL TERRENO: 720 m<sup>2</sup>**

**Codice oggetto: 24211053 - 56410 Montabaur / Elgendorf**

- A colpo d'occhio
- La proprietà
- Dati energetici
- Una prima impressione
- Tutto sulla posizione
- Ulteriori informazioni
- Partner di contatto

**Codice oggetto: 24211053 - 56410 Montabaur / Elgendorf**

## A colpo d'occhio

Codice oggetto	24211053
Superficie netta	ca. 140 m <sup>2</sup>
Tipologia tetto	a due falde
Vani	5
Camere da letto	4
Bagni	2
Anno di costruzione	1966
Garage/Posto auto	2 x superficie libera

Prezzo d'acquisto	449.000 EUR
Compenso di mediazione	Käuferprovision beträgt 3,57 % (inkl. MwSt.) des beurkundeten Kaufpreises
Stato dell'immobile	Ristrutturato
Tipologia costruttiva	massiccio
Superficie lorda	ca. 45 m <sup>2</sup>
Caratteristiche	Terrazza, Bagni di servizio

**Codice oggetto: 24211053 - 56410 Montabaur / Elgendorf**

## Dati energetici

Tipologia di riscaldamento	centralizzato	Certificazione energetica	Attestato di prestazione energetica
Riscaldamento	Gas	Consumo finale di energia	137.40 kWh/m <sup>2</sup> a
Certificazione energetica valido fino a	31.07.2026	Classe di efficienza energetica	E
Fonte di alimentazione	Gas	Anno di costruzione secondo il certificato energetico	1966

Codice oggetto: 24211053 - 56410 Montabaur / Elgendorf

## La proprietà



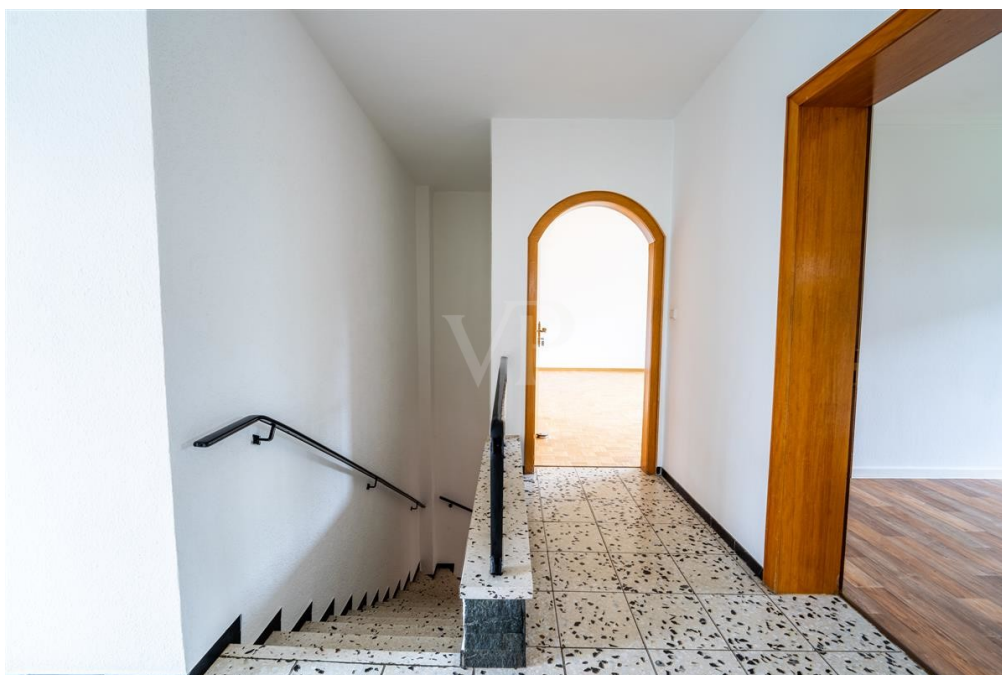
Codice oggetto: 24211053 - 56410 Montabaur / Elgendorf

## La proprietà



Codice oggetto: 24211053 - 56410 Montabaur / Elgendorf

## La proprietà



Codice oggetto: 24211053 - 56410 Montabaur / Elgendorf

## La proprietà



Codice oggetto: 24211053 - 56410 Montabaur / Elgendorf

## La proprietà



Codice oggetto: 24211053 - 56410 Montabaur / Elgendorf

## La proprietà



Codice oggetto: 24211053 - 56410 Montabaur / Elgendorf

## La proprietà



**Codice oggetto: 24211053 - 56410 Montabaur / Elgendorf**

## La proprietà



Codice oggetto: 24211053 - 56410 Montabaur / Elgendorf

## La proprietà

A group of ten real estate professionals, five men and five women, are posed in a modern office setting. They are sitting on a light-colored sofa and standing behind it. The office has large windows overlooking a cityscape. The Von Poll Immobilien logo is visible in the top left corner of the image.

VP VON POLL  
IMMOBILIEN

Vertrauen Sie einem ausgezeichneten Team.

Shop Koblenz | Casinostraße 3-5 | 56068 Koblenz | T.: 0261 - 97 36 907 0 | koblenz@von-poll.com | [www.von-poll.com](http://www.von-poll.com)

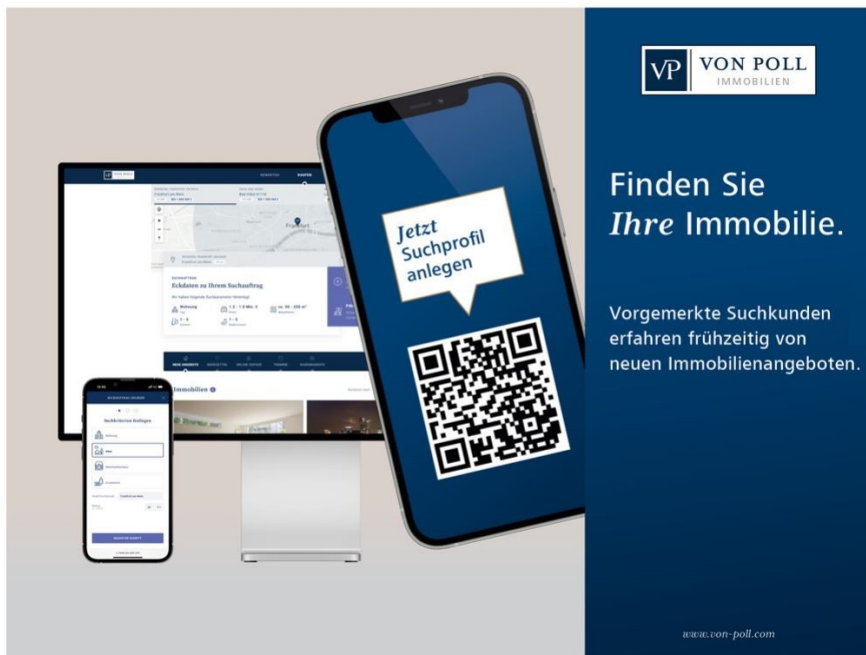
**FOCUS**  
TOP  
VON POLL IMMOBILIEN  
2024  
DIE 100 BESTEN  
IMMOBILIENVERMITTLER  
IN DEUTSCHLAND

VP  
Beste Immobilienagentur  
2023  
★★★★★  
VON POLL IMMOBILIEN  
KOBLENZ

**Capital**  
REALLY AGENCY  
Top-Makler Koblenz  
★★★★★  
VON POLL IMMOBILIEN

Codice oggetto: 24211053 - 56410 Montabaur / Elgendorf

## La proprietà



VON POLL  
IMMOBILIEN

Finden Sie  
*Ihre* Immobilie.

Vorgemerkte Suchkunden  
erfahren frühzeitig von  
neuen Immobilienangeboten.

[www.von-poll.com](http://www.von-poll.com)



VON POLL  
IMMOBILIEN

Sie möchten wissen was  
**Ihre Immobilie aktuell wert ist?**  
Dann lassen Sie Ihre Immobilie  
professionell und exklusiv durch  
unsere Experten bewerten.

[www.von-poll.com](http://www.von-poll.com)

Codice oggetto: 24211053 - 56410 Montabaur / Elgendorf

## La proprietà

FINANZIERUNG | VERSICHERUNG | BERATUNG



VON POLL  
FINANCE®



Fordern Sie jetzt aus über 400 Banken Ihr optimales  
Finanzierungsangebot an. Kontaktieren Sie uns unverbindlich unter:

**0261 - 97 36 907 0**

Wir freuen uns darauf, Sie zu beraten!



[www.vp-finance.de](http://www.vp-finance.de)

**Codice oggetto: 24211053 - 56410 Montabaur / Elgendorf**

## Una prima impressione

Questo bungalow ben tenuto è stato completamente ristrutturato nel 2017/2018 e ora sorge su un terreno di circa 720 m<sup>2</sup> in una zona residenziale ambita di Montabaur-Elgendorf, a breve distanza in auto dal centro città. Dettagli: - 3 camere da letto al piano terra - 2 stanze aggiuntive nel seminterrato - Bagno ristrutturato con riscaldamento a pavimento, bagno con doccia ristrutturato nel seminterrato - Finestre in PVC con tripli vetri (2017) con tapparelle elettriche - Sostituzione del tetto (2021) con ulteriore isolamento del tetto - Rinnovo del riscaldamento e dell'impianto elettrico - Impermeabilizzazione e ulteriore isolamento dell'intero seminterrato - Parquet ristrutturato e soffitti in stucco nella zona giorno - Riscaldamento centralizzato a gas (circa 2016) - Ristrutturazione parziale delle tubazioni fognarie con metodo inliner, sostituzione parziale completa delle tubazioni fognarie - Rinnovo dell'allacciamento idrico principale = In totale, sono stati investiti oltre 200.000 € nella ristrutturazione della casa. Completano l'offerta 2 posti auto e le molteplici possibilità di utilizzo dell'immobile.

**Codice oggetto: 24211053 - 56410 Montabaur / Elgendorf**

## Tutto sulla posizione

Elgendorf ist ein Vorort der Stadt Montabaur. Montabaur stellt mit seinen 13.000 Einwohnern das Tor zum Rhein-Main Gebiet dar.

Aufgrund seiner Lage hat sich Montabaur in den letzten Jahren zu einem der attraktivsten Standorte mit hervorragender Verkehrsanbindung über Autobahn und ICE an die Ballungsgebiete um Frankfurt und Köln entwickelt. Frankfurt und Köln sind mit dem ICE in rund 30 Minuten erreichbar sowie über die Autobahn in ca. 45 Minuten. Koblenz und Limburg erreichen Sie in ca. 20 Minuten.

Bundesstraßen führen in die Räume um Koblenz und Wetzlar sowie in die Erholungsräume Naturpark Nassau und Westerwälder Seenplatte. Die Stadt bietet einen hübschen historischen Kern, Einkaufszentren und ein modernes Style Outlet Center. Das historische Schloss beherbergt eine renommierte Verwaltungsakademie. Ein bedeutendes Schulzentrum bietet vielseitige Ausbildungswege an. Kindergärten ergänzen das Spektrum. Zwei Krankenhäuser und zahlreiche Ärzte sind nahe; ebenso die Behörden der Stadt, der Verbandsgemeinde und des Westerwaldkreises.

**Codice oggetto: 24211053 - 56410 Montabaur / Elgendorf**

## Ulteriori informazioni

Es liegt ein Energieverbrauchsausweis vor.

Dieser ist gültig bis 31.7.2026.

Endenergieverbrauch beträgt 137.40 kWh/(m<sup>2</sup>\*a).

Wesentlicher Energieträger der Heizung ist Gas.

Das Baujahr des Objekts lt. Energieausweis ist 1966.

Die Energieeffizienzklasse ist E.

**GELDWÄSCHE:** Als Immobilienmaklerunternehmen ist die von Poll Immobilien GmbH nach § 2 Abs. 1 Nr. 14 und § 11 Abs. 1, 2 Geldwäschegesetz (GwG) dazu verpflichtet, bei der Begründung einer Geschäftsbeziehung die Identität des Vertragspartners festzustellen und zu überprüfen, bzw. sobald ein ernsthaftes Interesse an der Durchführung des Immobilienkaufvertrages besteht. Hierzu ist es erforderlich, dass wir nach § 11 Abs. 4 GwG die relevanten Daten Ihres Personalausweises festhalten (wenn Sie als natürliche Person handeln) – beispielsweise mittels einer Kopie. Bei einer juristischen Person benötigen wir eine Kopie des Handelsregisterauszugs, aus welchem der wirtschaftlich Berechtigte hervorgeht. Das Geldwäschegesetz sieht vor, dass der Makler die Kopien bzw. Unterlagen fünf Jahre aufbewahren muss. Als unser Vertragspartner haben Sie auch eine Mitwirkungspflicht nach § 11 Abs. 6 GwG.

**HAFTUNG:** Wir weisen darauf hin, dass die von uns weitergegebenen Objektinformationen, Unterlagen, Pläne etc. vom Verkäufer bzw. Vermieter stammen. Eine Haftung für die Richtigkeit oder Vollständigkeit der Angaben übernehmen wir daher nicht. Es obliegt daher unseren Kunden, die darin enthaltenen Objektinformationen und Angaben auf ihre Richtigkeit hin zu überprüfen. Alle Immobilienangebote sind freibleibend und vorbehaltlich Irrtümer, Zwischenverkauf- und Vermietung oder sonstiger Zwischenverwertung.

#### UNSER SERVICE FÜR SIE ALS EIGENTÜMER:

Planen Sie den Verkauf oder die Vermietung Ihrer Immobilie, so ist es für Sie wichtig, deren Marktwert zu kennen. Lassen Sie kostenfrei und unverbindlich den aktuellen Wert Ihrer Immobilie professionell durch einen unserer Immobilienspezialisten einschätzen. Unser bundesweites und internationales Netzwerk ermöglicht es uns, Verkäufer bzw. Vermieter und Interessenten bestmöglich zusammenzuführen.

**Codice oggetto: 24211053 - 56410 Montabaur / Elgendorf**

## Partner di contatto

Per ulteriori informazioni, si prega di contattare la persona di riferimento:

Florian Bender

---

Casinostraße 3-5, 56068 Koblenz

Tel.: +49 261 - 97 36 907 0

E-Mail: [koblenz@von-poll.com](mailto:koblenz@von-poll.com)

*Alla clausola di esclusione di responsabilità di von Poll Immobilien GmbH*

---

[www.von-poll.com](http://www.von-poll.com)