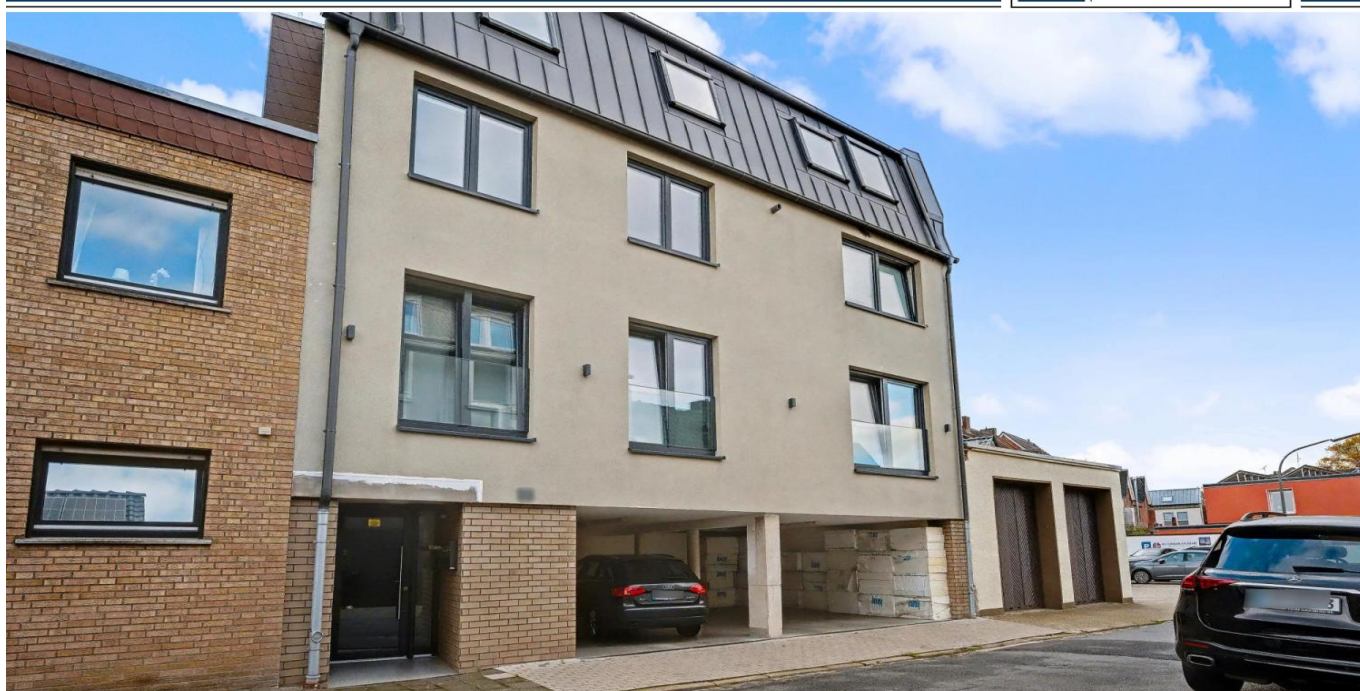


Rheine

## Investimento ideale per investitori privati: nuova costruzione, bassa manutenzione e ottime opportunità di rendimento!

Codice oggetto: 25150027



[www.von-poll.com](http://www.von-poll.com)

PREZZO D'ACQUISTO: 650.000 EUR • SUPERFICIE NETTA: ca. 211,64 m<sup>2</sup> • SUPERFICIE DEL TERRENO: 307 m<sup>2</sup>

Codice oggetto: 25150027 - 48429 Rheine

- A colpo d'occhio
- La proprietà
- Dati energetici
- Una prima impressione
- Dettagli dei servizi
- Tutto sulla posizione
- Ulteriori informazioni
- Partner di contatto

Codice oggetto: 25150027 - 48429 Rheine

## A colpo d'occhio

Codice oggetto	25150027	Prezzo d'acquisto	650.000 EUR
Superficie netta	ca. 211,64 m <sup>2</sup>	Edilizia da rendita fondiaria	Casa plurifamiliare
Anno di costruzione	2023	Compenso di mediazione	Käuferprovision beträgt 5,95 % (inkl. MwSt.) des beurkundeten Kaufpreises
Garage/Posto auto	3 x Carport	Modernizzazione / Riqualficazione	2023
		Stato dell'immobile	Come nuovo
		Tipologia costruttiva	massiccio
		Superficie affittabile	ca. 211 m <sup>2</sup>
		Caratteristiche	Balcone

Codice oggetto: 25150027 - 48429 Rheine

## Dati energetici

Tipologia di riscaldamento	a pavimento	Certificazione energetica	Attestato Prestazione Energetica
Riscaldamento	Pompa di calore idraulica/pneumatica	Consumo energetico	16.60 kWh/m²a
Certificazione energetica valido fino a	23.11.2035	Classe di efficienza energetica	A+
Fonte di alimentazione	Pompa di calore idraulica/pneumatica	Anno di costruzione secondo il certificato energetico	2023

Codice oggetto: 25150027 - 48429 Rheine

## La proprietà





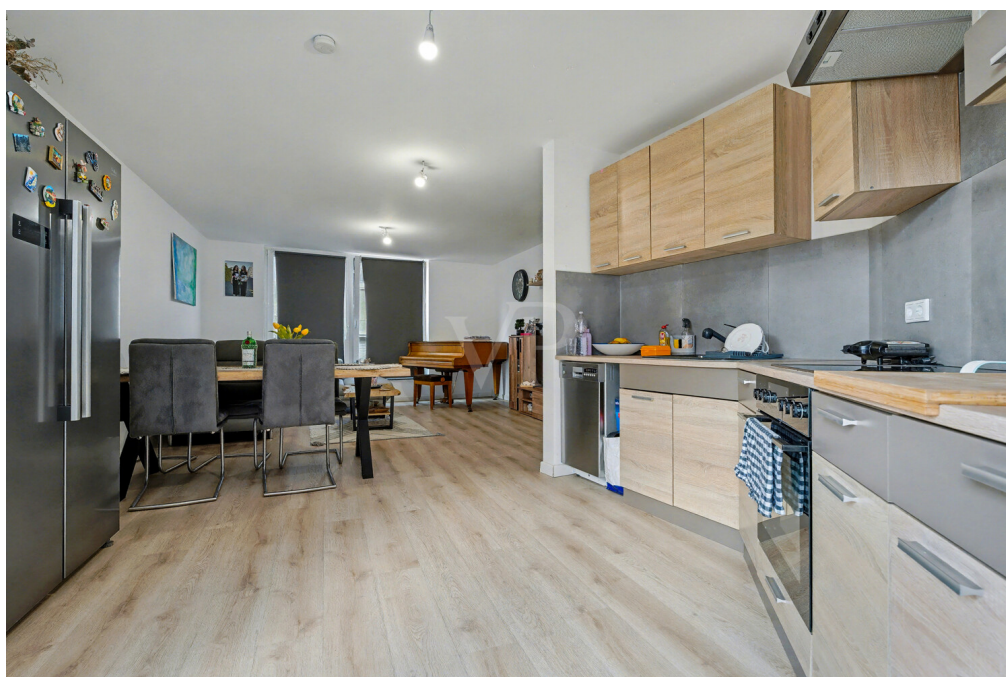
Codice oggetto: 25150027 - 48429 Rheine

## La proprietà



Codice oggetto: 25150027 - 48429 Rheine

## La proprietà





Codice oggetto: 25150027 - 48429 Rheine

## La proprietà



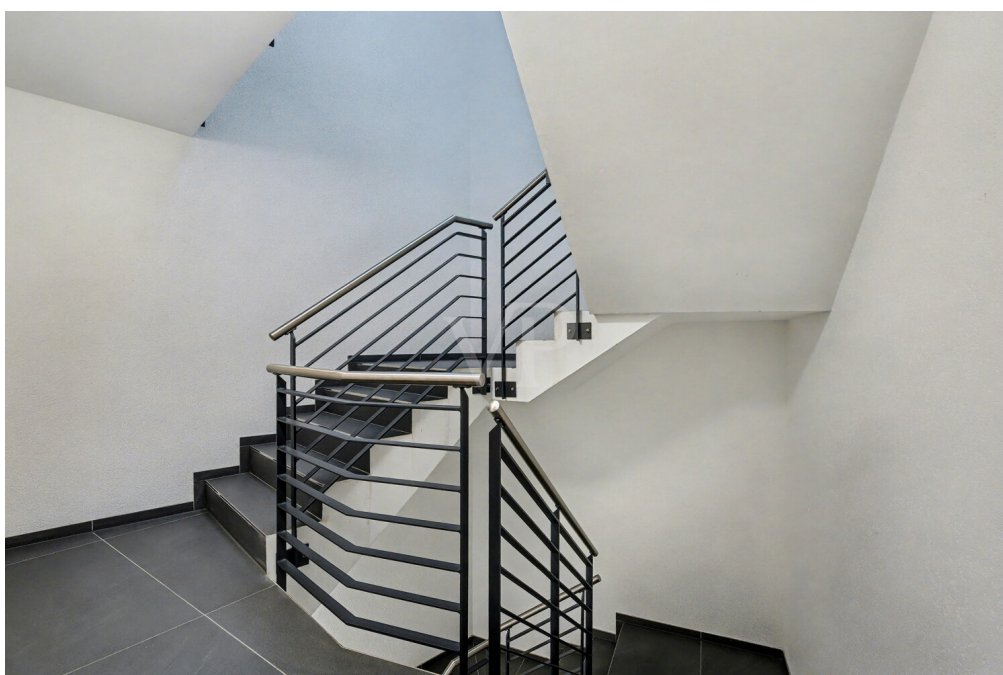
**VP VON POLL IMMOBILIEN**

**Immobilienbewertung – exklusiv und professionell.**

- Was ist Ihre Immobilie wert?
- Wie entwickelt sich der Wert Ihrer Immobilie in Zukunft?
- Wie wirkt sich eine Modernisierung auf den Wert Ihrer Immobilie aus?

Ihre persönliche und exklusive Immobilienanalyse erhalten Sie nach nur wenigen Klicks.

[www.home.von-poll.com](http://www.home.von-poll.com)





Codice oggetto: 25150027 - 48429 Rheine

## La proprietà



Codice oggetto: 25150027 - 48429 Rheine

## La proprietà



VP VON POLL  
IMMOBILIEN

Finden Sie  
*Ihre* Immobilie.

Vorgemerkte Suchkunden  
erfahren frühzeitig von  
neuen Immobilienangeboten.

www.von-poll.com

Jetzt  
Suchprofil  
anlegen



Codice oggetto: 25150027 - 48429 Rheine

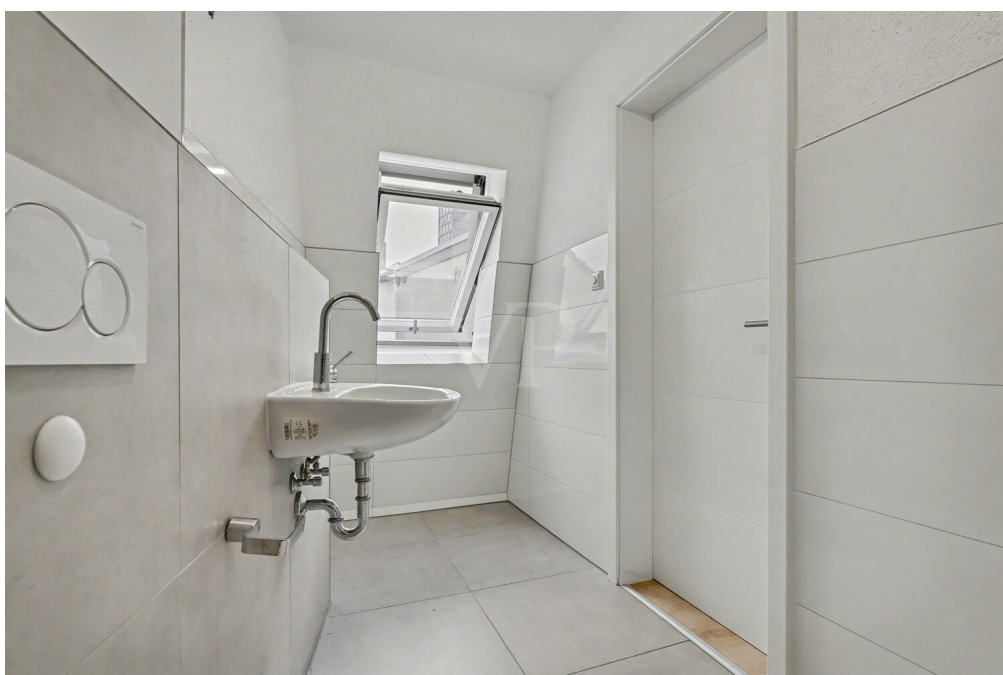
## La proprietà





Codice oggetto: 25150027 - 48429 Rheine

## La proprietà



Codice oggetto: 25150027 - 48429 Rheine

## La proprietà



Ihre Immobilienspezialisten in Rheine und Ibbenbüren

T.: 05971 - 79 371 0 | [rheine@von-poll.com](mailto:rheine@von-poll.com)

T.: 05971 - 79 371 20 | [ibbenbueren@von-poll.com](mailto:ibbenbueren@von-poll.com)

[www.von-poll.com/rheine](http://www.von-poll.com/rheine)

Codice oggetto: 25150027 - 48429 Rheine

## Una prima impressione

Dieses im Jahr 2023 fertiggestellte Mehrfamilienhaus befindet sich in einem neuwertigen Zustand und überzeugt durch eine Gesamtwohnfläche von ca. 211,64 m<sup>2</sup>, die sich auf ein 307 m<sup>2</sup> großes Grundstück verteilen. Die Lage bietet eine hervorragende Infrastruktur für den täglichen Bedarf und zählt zu den besseren Wohnlagen. Ideal für eine nachhaltige und sichere Vermietung.

Das Gebäude umfasst eine 3-Zimmer-Wohnung und zwei 2-Zimmer-Wohnungen mit Balkon und einer hochwertigen, zeitgemäßen Ausstattung. Moderne Badezimmer, Designbodenbeläge, weiße Holztüren mit Edelstahlbeschlägen sowie verputzte und gestrichene Wände sorgen für ein gehobenes Wohnambiente. Für jede Wohneinheit steht ein Carport- oder Außenstellplatz zur Verfügung, der zusätzlich vermietet werden kann und somit ein zusätzliches Einnahmepotenzial bietet.

Auch die Energieeffizienz und die Bauqualität setzen klare Standards: Es gibt eine Wärmedämmverbundfassade, massive Innenwände, Stahlbetondecken, ein Flachdach mit Zinkausstattung, Kunststofffenster mit Dreifachverglasung sowie eine Fußbodenheizung in allen Räumen. Ein Luft-/Wasser-Wärmepumpensystem mit zentraler Heiztechnik gewährleistet einen wirtschaftlichen Betrieb mit niedrigen Nebenkosten. Separate Verbrauchs- und Mengenzähler je Einheit ermöglichen eine transparente Abrechnung und reduzieren den Verwaltungsaufwand.

Auch technisch ist die Immobilie auf dem neuesten Stand: moderne Elektrik mit ausreichenden Brennstellen, Video-Gegensprechanlage, Rauchwarnmelder im gesamten Gebäude, Multimedia-Versorgung über Kabel und Glasfaser sowie langlebige Wasserinstallationen (Baujahr 2023).

### Investmentprofil:

Auf Basis der aktuellen Marktnachfrage können Jahresnettomieteinnahmen von ca. 34.800 Euro erzielt werden. Damit bietet das Objekt einen sofortigen und planbaren Cashflow bei gleichzeitig minimalem Instandhaltungsrisiko, da es sich um einen Neubau handelt. Die Wohnungsgrößen (zwei bis drei Zimmer) sprechen eine breite und stabile Zielgruppe an, wodurch ein sehr geringes Vermietungsrisiko besteht und Anschlussvermietungen erfahrungsgemäß reibungslos funktionieren.

Fazit: Ein neuwertiges, energieeffizientes und vollständig marktfähiges Mehrfamilienhaus



mit optimalem Wohnungsmix, hoher Vermietbarkeit und starkem Ertragspotenzial. Es ist ideal für renditeorientierte Kapitalanleger und langfristige Bestandhalter geeignet, die ein modernes Objekt mit sicherem Cashflow, stabiler Wertentwicklung und minimalem Instandhaltungsaufwand suchen.

Codice oggetto: 25150027 - 48429 Rheine

## Dettagli dei servizi

### Gebäudeausstattung:

- Gebäude mit WDVS-Fassade als Niedrigenergiehaus
- Stahlbetondecken und Stahlbetontreppe
- Massive Innenwände im gesamten Gebäude
- Flachdachkonstruktion
- Dachgauben aus Zink
- Rinnen und Fallrohre mit Zink
- Fenster aus Kunststoff, dreifachverglast

### Technik:

- Heizungssystem: Luft-/Wasserwärmepumpe, Bj. 2023
- Lüftungsanlage ohne Wärmerückgewinnung
- Jede Wohn-/Gewerbeeinheit mit Verbrauch und Mengenzähler
- Moderne Hauselektrik mit ausreichend Brennstellen, Bj. 2023
- Eigene Unterverteilung in jeder Wohneinheit
- Gegensprechanlage mit Videoübertragung für jede WE
- Wasserleitungen und Anschlüsse aus Kunststoff, Bj. 2023
- Kabelanschluss und Glasfaseranschluss vorhanden
- Rauchwarnmelder im gesamten Gebäude
- PV-Anlage

### Ausstattung der Wohneinheiten:

- Fußbodenbeläge: Fliesen, Designboden
- Bäder im modernen Standard, Bj. 2023
- Wertige Holztüren mit Türbeschlägen aus Edelstahl
- Kunststoffabdeckungen für Steckdosen, Schalter
- Raufasertapeten gestrichen in allen WE
- Balkon für jede WE vorhanden
- Carport/Freiplatz für jede WE vermietbar

Codice oggetto: 25150027 - 48429 Rheine

## Tutto sulla posizione

Rheine, eingebettet im Herzen Nordrhein-Westfalens, überzeugt als Stadt mit stabiler Bevölkerungsentwicklung, diversifizierter Wirtschaft und solider Infrastruktur. Die gute Anbindung an regionale Zentren und Autobahnen macht Rheine für Investoren besonders attraktiv. Moderate Preisentwicklungen bei stetiger Wertsteigerung sprechen für eine langfristige, risikoarme Kapitalanlage.

Der Immobilienmarkt profitiert von ausgewogener Nachfrage, kontinuierlicher Stadtentwicklung sowie hochwertiger Infrastruktur in Bildung und Gesundheitsversorgung, was eine stabile Mietnachfrage – besonders bei jungen Berufstätigen und Senioren – sichert.

Die individuelle Lage des Objekts besticht durch ruhige, zentrale Position in einem gewachsenen Wohnviertel mit gepflegten Grünflächen. Einkaufsmöglichkeiten und wichtige Einrichtungen sind fußläufig erreichbar, gleichzeitig gewährleistet die Nähe zu Hauptverkehrsachsen kurze Wege ohne Belastung durch Verkehrslärm. Diese Kombination aus Wohnkomfort und urbaner Nähe macht die Immobilie besonders attraktiv.

In der Umgebung finden sich Supermärkte wie Combi und Aldi in wenigen Minuten zu Fuß. Gesundheitsangebote mit Apotheken, Fachärzten und Kliniken wie dem Mathias-Spital sind etwa 12 Minuten entfernt. Bildungseinrichtungen wie das Gymnasium Dionysianum und Berufskollegs sind in 6 bis 9 Minuten zu Fuß erreichbar. Freizeit- und Kulturangebote sowie der Fernbahnhof Rheine sind ebenfalls gut angebunden.

Für Investoren bietet Rheine somit ein attraktives Umfeld mit stabiler Nachfrage, guter Infrastruktur und nachhaltigem Wachstumspotenzial – eine zukunftssichere Kapitalanlage mit langfristiger Wertbeständigkeit und Rendite.



Codice oggetto: 25150027 - 48429 Rheine

## Ulteriori informazioni

Es liegt ein Energiebedarfsausweis vor.

Dieser ist gültig bis 23.11.2035.

Endenergiebedarf beträgt 16.60 kwh/(m<sup>2</sup>\*a).

Wesentlicher Energieträger der Heizung ist Luft/wasser Wärmepumpe.

Das Baujahr des Objekts lt. Energieausweis ist 2023.

Die Energieeffizienzklasse ist A+.

GELDWÄSCHE: Als Immobilienmaklerunternehmen ist die von Poll Immobilien GmbH nach § 2 Abs. 1 Nr. 14 und § 11 Abs. 1, 2 Geldwäschegesetz (GwG) dazu verpflichtet, bei der Begründung einer Geschäftsbeziehung die Identität des Vertragspartners festzustellen und zu überprüfen, bzw. sobald ein ernsthaftes Interesse an der Durchführung des Immobilienkaufvertrages besteht. Hierzu ist es erforderlich, dass wir nach § 11 Abs. 4 GwG die relevanten Daten Ihres Personalausweises festhalten (wenn Sie als natürliche Person handeln) – beispielsweise mittels einer Kopie. Bei einer juristischen Person benötigen wir eine Kopie des Handelsregistrauszugs, aus welchem der wirtschaftlich Berechtigte hervorgeht. Das Geldwäschegesetz sieht vor, dass der Makler die Kopien bzw. Unterlagen fünf Jahre aufbewahren muss. Als unser Vertragspartner haben Sie auch eine Mitwirkungspflicht nach § 11 Abs. 6 GwG.

HAFTUNG: Wir weisen darauf hin, dass die von uns weitergegebenen Objektinformationen, Unterlagen, Pläne etc. vom Verkäufer bzw. Vermieter stammen. Eine Haftung für die Richtigkeit oder Vollständigkeit der Angaben übernehmen wir daher nicht. Es obliegt daher unseren Kunden, die darin enthaltenen Objektinformationen und Angaben auf ihre Richtigkeit hin zu überprüfen. Alle Immobilienangebote sind freibleibend und vorbehaltlich Irrtümer, Zwischenverkauf- und Vermietung oder sonstiger Zwischenverwertung.

### UNSER SERVICE FÜR SIE ALS EIGENTÜMER:

Planen Sie den Verkauf oder die Vermietung Ihrer Immobilie, so ist es für Sie wichtig, deren Marktwert zu kennen. Lassen Sie kostenfrei und unverbindlich den aktuellen Wert Ihrer Immobilie professionell durch einen unserer Immobilienspezialisten einschätzen. Unser bundesweites und internationales Netzwerk ermöglicht es uns, Verkäufer bzw. Vermieter und Interessenten bestmöglich zusammenzuführen.

Codice oggetto: 25150027 - 48429 Rheine

## Partner di contatto

Per ulteriori informazioni, si prega di contattare la persona di riferimento:

Michael Knieper

---

Marktstraße 20, 48431 Rheine

Tel.: +49 5971 - 79 371 0

E-Mail: [rheine@von-poll.com](mailto:rheine@von-poll.com)

*Alla clausola di esclusione di responsabilità di von Poll Immobilien GmbH*

---

[www.von-poll.com](http://www.von-poll.com)