

Lüneburg

Anlageobjekt mit Perspektive - Vermietete 2-Zimmer Eigentumswohnung

VP azonosító: 25105033



www.von-poll.com

VÉTELÁR: 135.000 EUR • HASZNOS LAKÓTÉR: ca. 55,9 m² • SZOBÁK: 2

VP azonosító: 25105033 - 21337 Lüneburg

- Áttekintés**
- Az ingatlan**
- Áttekintés: Energia adatok**
- Alaprajzok**
- Az első benyomás**
- Részletes felszereltség**
- Minden a helyszínről**
- További információ / adatok**
- Kapcsolattartó**

VP azonosító: 25105033 - 21337 Lüneburg

Áttekintés

VP azonosító	25105033
Hasznos lakótér	ca. 55,9 m²
Szobák	2
Hálósobák	1
Fürdőszobák	1
Építés éve	1978

Vételár	135.000 EUR
Jutalék	Käuferprovision beträgt 3,00 % (inkl. MwSt.) des beurkundeten Kaufpreises
Kivitelezési módszer	Szilárd
Felszereltség	Terasz, Kert / közös használat

VP azonosító: 25105033 - 21337 Lüneburg

Áttekintés: Energia adatok

Energiaforrás	Táv	Energiatanúsítvány	Energia tanúsítvány
Energia tanúsítvány érvényességének lejáratára	23.11.2028	Végso energiafogyasztás	220.50 kWh/m ² a
Energiaforrás	Távfűtés	Energiahatékonysági besorolás / Energetikai tanúsítvány	G
		Építési év az energiatanúsítvány szerint	1978

VP azonosító: 25105033 - 21337 Lüneburg

Az ingatlan



VP azonosító: 25105033 - 21337 Lüneburg

Az ingatlan



VP azonosító: 25105033 - 21337 Lüneburg

Az ingatlan



FÜR SIE IN DEN BESTEN LAGEN

VP VON POLL
IMMOBILIEN



Gern informieren wir
Sie persönlich über weitere
Details zur Immobilie.

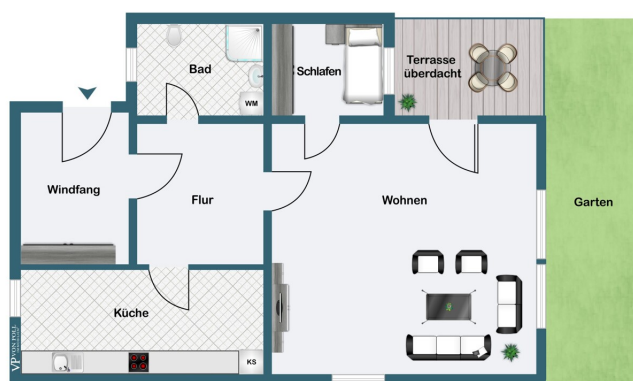
Vereinbaren Sie einen
Besichtigungstermin:

T.: +49 (0)4131 - 70 74 92 0

www.von-poll.com

VP azonosító: 25105033 - 21337 Lüneburg

Alaprajzok



Erdgeschoss

Ez az alaprajz nem méretarányos. A dokumentumokat a megbízó adta át a részünkre.
Az adatok helyességéért nem vállalunk felelősséget.

VP azonosító: 25105033 - 21337 Lüneburg

Az elso benyomás

Diese vermietete Erdgeschosswohnung mit ca. 56 m² Wohnfläche bietet eine interessante Gelegenheit für Kapitalanleger, die ein überschaubares Investment im Bestand suchen.

Die 2-Zimmer-Wohnung verfügt über einen eigenen Eingang und vermittelt dadurch ein angenehmes Maß an Privatsphäre. Ein praktischer Windfang mit Einbauschränk bietet Platz für die Garderobe und sorgt für einen funktionalen Eingangsbereich. Der Wohnbereich mit Zugang zur überdachten Terrasse ermöglicht einen direkten Bezug ins Freie, ergänzt durch die Möglichkeit zur Gartennutzung.

Die Küche ist mit einer Einbauküche ausgestattet. Das Tageslicht-Duschbad verfügt über ein Fenster sowie einen Anschluss für eine Waschmaschine. Ein separater Kellerraum bietet zusätzliche Abstellfläche.

Die Wohnung befindet sich in einem einfachen Zustand und ist zuverlässig vermietet. Die aktuellen Nettokaltmieteinnahmen betragen EUR 5.160,00 p.a. Ein solides Bestandsobjekt für Anleger, die eine kompakte und vermietete Immobilie mit klar kalkulierbaren Einnahmen suchen.

VP azonosító: 25105033 - 21337 Lüneburg

Részletes felszereltség

- ca. 56 m² Wohnfläche
- vermietet
- 2 Zimmer
- eigener Eingang
- überdachte Terrasse mit Gartennutzung
- Einbauküche
- Duschbad mit Fenster und Waschmaschinenanschluss
- Windfang mit Einbauschränk
- Kellerraum
- Nettokaltmiete p.a.: EUR 5.160,00

VP azonosító: 25105033 - 21337 Lüneburg

Minden a helyszínrol

Der Lüneburger Stadtteil Kaltenmoor liegt im Osten der Hansestadt und verfügt über eine sehr gute Infrastruktur mit kurzen Wegen zu allen Einrichtungen des täglichen Bedarfs. Einkaufsmöglichkeiten, Supermärkte, Bäckereien, Apotheken, Ärzte sowie weitere Dienstleister befinden sich direkt im Stadtteil oder in unmittelbarer Nähe und sind bequem erreichbar.

Mehrere Kindergärten, Schulen sowie Sport- und Freizeitangebote machen Kaltenmoor zu einem funktional gut ausgestatteten Wohnstandort. Grünflächen, Spielplätze und nahegelegene Naherholungsbereiche bieten Möglichkeiten zur Freizeitgestaltung im Freien.

Die Anbindung an den öffentlichen Nahverkehr ist sehr gut: Mehrere Buslinien verbinden den Stadtteil regelmäßig mit der Lüneburger Innenstadt, dem Bahnhof sowie den umliegenden Stadtteilen. Auch mit dem Auto ist das Zentrum der historischen Altstadt in wenigen Minuten erreichbar. Über die nahegelegenen Bundesstraßen bestehen zudem gute Verbindungen in Richtung Hamburg und in das Umland.

Kaltenmoor bietet damit eine gut angebundene Wohnlage mit umfassender Nahversorgung innerhalb der attraktiven Universitäts- und Hansestadt Lüneburg.

VP azonosító: 25105033 - 21337 Lüneburg

További információ / adatok

GELDWÄSCHE: Als Immobilienmaklerunternehmen ist die von Poll Immobilien GmbH nach § 2 Abs. 1 Nr. 14 und § 11 Abs. 1, 2 Geldwäschegesetz (GwG) dazu verpflichtet, bei der Begründung einer Geschäftsbeziehung die Identität des Vertragspartners festzustellen und zu überprüfen, bzw. sobald ein ernsthaftes Interesse an der Durchführung des Immobilienkaufvertrages besteht. Hierzu ist es erforderlich, dass wir nach § 11 Abs. 4 GwG die relevanten Daten Ihres Personalausweises festhalten (wenn Sie als natürliche Person handeln) – beispielsweise mittels einer Kopie. Bei einer juristischen Person benötigen wir eine Kopie des Handelsregisterauszugs, aus welchem der wirtschaftlich Berechtigte hervorgeht. Das Geldwäschegesetz sieht vor, dass der Makler die Kopien bzw. Unterlagen fünf Jahre aufbewahren muss. Als unser Vertragspartner haben Sie auch eine Mitwirkungspflicht nach § 11 Abs. 6 GwG.

HAFTUNG: Wir weisen darauf hin, dass die von uns weitergegebenen Objektinformationen, Unterlagen, Pläne etc. vom Verkäufer bzw. Vermieter stammen. Eine Haftung für die Richtigkeit oder Vollständigkeit der Angaben übernehmen wir daher nicht. Es obliegt daher unseren Kunden, die darin enthaltenen Objektinformationen und Angaben auf ihre Richtigkeit hin zu überprüfen. Alle Immobilienangebote sind freibleibend und vorbehaltlich Irrtümer, Zwischenverkauf- und Vermietung oder sonstiger Zwischenverwertung.

UNSER SERVICE FÜR SIE ALS EIGENTÜMER:

Planen Sie den Verkauf oder die Vermietung Ihrer Immobilie, so ist es für Sie wichtig, deren Marktwert zu kennen. Lassen Sie kostenfrei und unverbindlich den aktuellen Wert Ihrer Immobilie professionell durch einen unserer Immobilienspezialisten einschätzen. Unser bundesweites und internationales Netzwerk ermöglicht es uns, Verkäufer bzw. Vermieter und Interessenten bestmöglich zusammenzuführen.

VP azonosító: 25105033 - 21337 Lüneburg

Kapcsolattartó

További információért forduljon a kapcsolattartójához:

Marco Heilenmann

Stresemannstraße 7, 21335 Lüneburg

Tel.: +49 4131 - 70 74 92 0

E-Mail: lueneburg@von-poll.com

A von Poll Immobilien GmbH felelősségkizárásához

www.von-poll.com