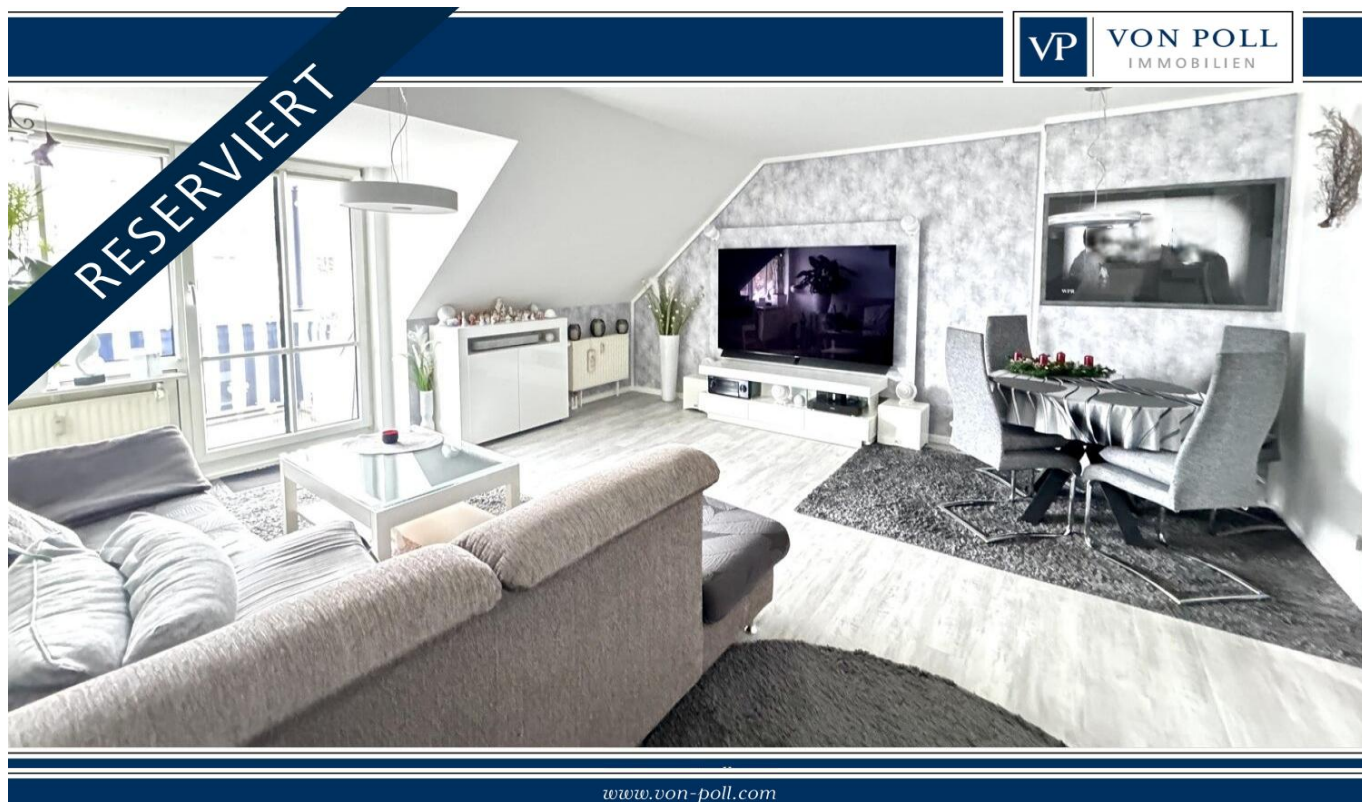


Friedberg

RESERVIERT: Gut geschnittene Wohnung in beliebter Lage

VP azonosító: 25122153



www.von-poll.com

VÉTELÁR: 250.000 EUR • HASZNOS LAKÓTÉR: ca. 73 m² • SZOBÁK: 3

VP azonosító: 25122153 - 86316 Friedberg

- Áttekintés
- Az ingatlan
- Áttekintés: Energia adatok
- Az első benyomás
- Részletes felszereltség
- Minden a helyszínről
- További információ / adatok
- Kapcsolattartó

VP azonosító: 25122153 - 86316 Friedberg

Áttekintés

VP azonosító	25122153
Hasznos lakótér	ca. 73 m ²
Emelet	1
Szobák	3
Hálósobák	2
Fürdőszobák	1
Építés éve	1993
Parkolási lehetőségek	1 x Mélygarázs, 20000 EUR (Eladó)

Vételár	250.000 EUR
Jutalék	Käuferprovision beträgt 3,57 % (inkl. MwSt.) des beurkundeten Kaufpreises
Kivitelezési módszer	Szilárd
Felszereltség	Erkély

VP azonosító: 25122153 - 86316 Friedberg

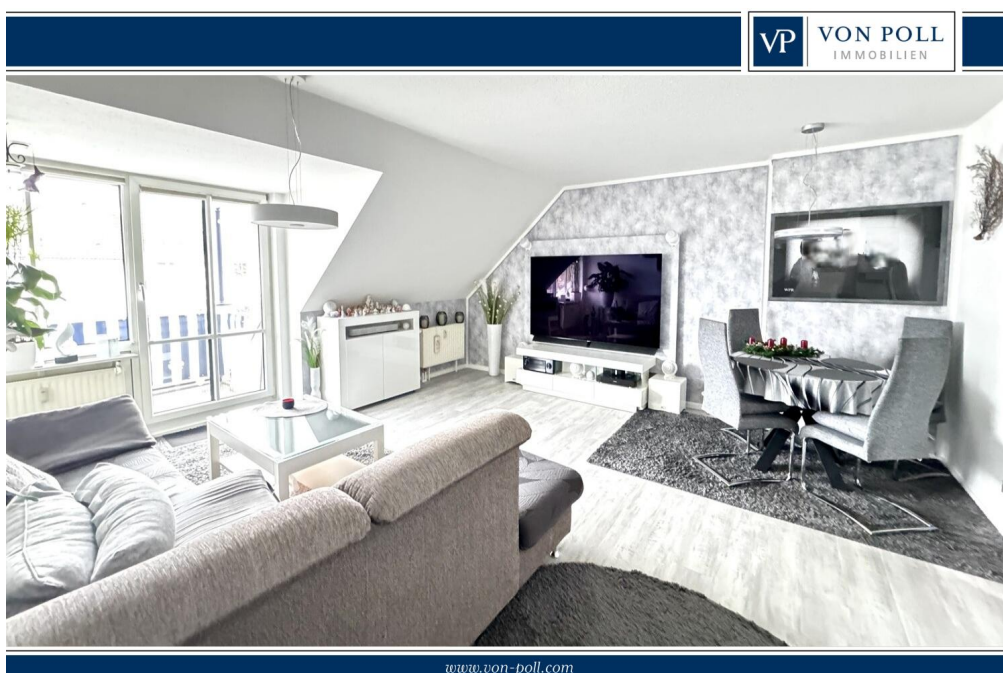
Áttekintés: Energia adatok

Futési rendszer	Központifutás
Energiaforrás	Gáz
Energia tanúsítvány érvényességének lejárat	01.03.2028
Energiaforrás	Gáz

Energiatanúsítvány	Energia tanúsítvány
Végso energiafogyasztás	116.00 kWh/m²a
Energiahatékonysági besorolás / Energetikai tanúsítvány	D
Építési év az energiatanúsítvány szerint	1993

VP azonosító: 25122153 - 86316 Friedberg

Az ingatlan



www.von-poll.com



www.von-poll.com

VP azonosító: 25122153 - 86316 Friedberg

Az ingatlan



VP azonosító: 25122153 - 86316 Friedberg

Az ingatlan



VP azonosító: 25122153 - 86316 Friedberg

Az ingatlan



VON POLL
IMMOBILIEN

**Finden Sie
Ihre Immobilie.**

Vorgemerkte Suchkunden
erfahren frühzeitig von
neuen Immobilienangeboten.

www.von-poll.com

VP azonosító: 25122153 - 86316 Friedberg

Az ingatlan



VON POLL
IMMOBILIEN

Hat dieses Objekt Ihr Interesse geweckt?

Sie wünschen weitere Impressionen?

Sie möchten die genaue Lage erfahren?

Wir senden Ihnen gern alle gewünschten Informationen zu.

Kontaktieren Sie uns unter:

T.: 0821 50 89 06-21

Shop Augsburg | Werbhausgasse 2, Eingang Bäcker-gasse | 86150 Augsburg | augsburg@von-poll.com

Leading
REAL ESTATE
COMPANIES
IN THE WORLD

www.von-poll.com/augsburg

Capital



MAKLER-KOMPASS
WOHNEN

Top-Makler Augsburg



Höchstnote für
von Poll Immobilien

Quelle: IIB Institut
IM TEST: 4.288 Makler

HEFT 10/25
GÜLTIG BIS: 10/26

VP azonosító: 25122153 - 86316 Friedberg

Az elso benyomás

Diese gut geschnittene 3-Zimmer-Wohnung befindet sich im beliebten Friedberg in einer gepflegten Wohnanlage und überzeugt durch ihre klare Raumaufteilung sowie eine angenehme Wohnatmosphäre.

Der helle Wohn- und Essbereich mit Zugang zum Balkon schafft ein einladendes Ambiente. Die Zimmer sind funktional und zugleich großzügig gestaltet – ideal für Kapitalanleger, Paare oder Singles.

Das Badezimmer bietet zeitgemäßen Komfort; zudem ergänzt eine separate Küche das Raumangebot auf stilvolle Weise.

Ein eigenes Kellerabteil sorgt für zusätzlichen Stauraum, der Tiefgaragenstellplatz (zzgl. 20.000 €) rundet das Angebot ab.

Ein durchdachtes Wohnkonzept, klare Strukturen und solide Vermietbarkeit machen diese Wohnung zu einer wertbeständigen Gelegenheit.

Überzeugen Sie sich selbst von den Vorzügen dieser Immobilie – wir freuen uns auf Ihre Kontaktaufnahme.

VP azonosító: 25122153 - 86316 Friedberg

Részletes felszereltség

- gepflegte Wohnanlage
- ruhige und beliebte Lage
- ideale Raumaufteilung
- 2023 neuer Laminat
- Balkon
- Tiefgaragenstellplatz (zzgl. 20.000,--)
- derzeit vermietet (590 € Kaltmiete + 30 € TG)
- 2023 neuer Laminatboden

VP azonosító: 25122153 - 86316 Friedberg

Minden a helyszínról

Die Stadt Friedberg an der romantischen Straße gelegen, bezaubert seine Besucher und Bewohner immer wieder mit seiner toskanischen Atmosphäre. Entlang der historischen Stadtmauer durch die verwinkelten Gassen beeindruckt der Ort seine Besucher und Bewohner. Als Erholungsgebiet zählt der Friedberger See, der auch Sportbegeisterte mit seiner Wasserski-Anlage aus dem Umland anzieht.

Auf den 8000 ha leben rund 29.000 Einwohner in 13 verschiedenen Stadtteilen in einer modernen und zukunftsorientierten Stadt.

Trotz der ruhigen Lage erreichen Sie Friedberg-Mitte in wenigen Gehminuten und das Zentrum Augsburg in wenigen Fahrminuten - die nächste Bushaltestelle befindet sich in unmittelbarer Nähe.

Durch den direkten Autobahnanschluss an die Bundesautobahn A8 erreichen Sie die Landeshauptstadt München in ca. 45 Minuten.

Alle Geschäfte des täglichen Bedarfs sowie Schulen, Gymnasien und Kindergärten sowie die öffentlichen Verkehrsmittel befinden sich bequemer Reichweite.

VP azonosító: 25122153 - 86316 Friedberg

További információ / adatok

GELDWÄSCHE: Als Immobilienmaklerunternehmen ist die von Poll Immobilien GmbH nach § 2 Abs. 1 Nr. 14 und § 11 Abs. 1, 2 Geldwäschegesetz (GwG) dazu verpflichtet, bei der Begründung einer Geschäftsbeziehung die Identität des Vertragspartners festzustellen und zu überprüfen, bzw. sobald ein ernsthaftes Interesse an der Durchführung des Immobilienkaufvertrages besteht. Hierzu ist es erforderlich, dass wir nach § 11 Abs. 4 GwG die relevanten Daten Ihres Personalausweises festhalten (wenn Sie als natürliche Person handeln) – beispielsweise mittels einer Kopie. Bei einer juristischen Person benötigen wir eine Kopie des Handelsregistrauszugs, aus welchem der wirtschaftlich Berechtigte hervorgeht. Das Geldwäschegesetz sieht vor, dass der Makler die Kopien bzw. Unterlagen fünf Jahre aufbewahren muss. Als unser Vertragspartner haben Sie auch eine Mitwirkungspflicht nach § 11 Abs. 6 GwG.

HAFTUNG: Wir weisen darauf hin, dass die von uns weitergegebenen Objektinformationen, Unterlagen, Pläne etc. vom Verkäufer bzw. Vermieter stammen. Eine Haftung für die Richtigkeit oder Vollständigkeit der Angaben übernehmen wir daher nicht. Es obliegt daher unseren Kunden, die darin enthaltenen Objektinformationen und Angaben auf ihre Richtigkeit hin zu überprüfen. Alle Immobilienangebote sind freibleibend und vorbehaltlich Irrtümer, Zwischenverkauf- und Vermietung oder sonstiger Zwischenverwertung.

UNSER SERVICE FÜR SIE ALS EIGENTÜMER:

Planen Sie den Verkauf oder die Vermietung Ihrer Immobilie, so ist es für Sie wichtig, deren Marktwert zu kennen. Lassen Sie kostenfrei und unverbindlich den aktuellen Wert Ihrer Immobilie professionell durch einen unserer Immobilienspezialisten einschätzen. Unser bundesweites und internationales Netzwerk ermöglicht es uns, Verkäufer bzw. Vermieter und Interessenten bestmöglich zusammenzuführen.

VP azonosító: 25122153 - 86316 Friedberg

Kapcsolattartó

További információért forduljon a kapcsolattartójához:

Gabriele Gräf

Werbhausgasse 2 / Eingang Bäckergerasse, 86150 Augsburg

Tel.: +49 821 - 50 89 062 1

E-Mail: augsburg@von-poll.com

A von Poll Immobilien GmbH felelősségkizárásához

www.von-poll.com