

Mannheim

Schöne Praxisräume in bester Lage evtl. als Wohnraum möglich

VP azonosító: 25010027



www.von-poll.com

VÉTELÁR: 395.000 EUR • SZOBÁK: 5

VP azonosító: 25010027 - 68163 Mannheim

- Áttekintés
- Az ingatlan
- Áttekintés: Energia adatok
- Az első benyomás
- Minden a helyszínről
- További információ / adatok
- Kapcsolattartó

VP azonosító: 25010027 - 68163 Mannheim

Áttekintés

VP azonosító	25010027	Vételár	395.000 EUR
Szobák	5	Jutalék	Käuferprovision beträgt 5,95 % (inkl. MwSt.) des beurkundeten Kaufpreises
Építés éve	1963	Teljes terület	ca. 90 m ²
		Az ingatlan állapota	Karbantartott
		Kivitelezési módszer	Szilárd

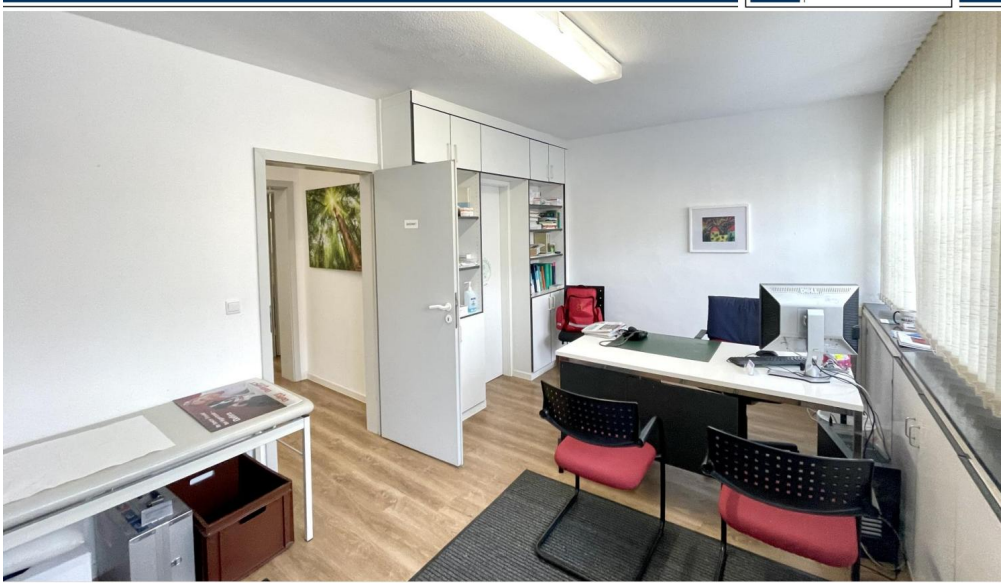
VP azonosító: 25010027 - 68163 Mannheim

Áttekintés: Energia adatok

Energiaforrás	Táv	Energiatanúsítvány	Energia tanúsítvány
Energia tanúsítvány érvényességének lejárat	08.11.2028	Végso energiafogyasztás	104.00 kWh/m ² a
		Energiahatékonysági besorolás / Energetikai tanúsítvány	D
		Építési év az energiatanúsítvány szerint	1963

VP azonosító: 25010027 - 68163 Mannheim

Az ingatlan



www.von-poll.com



www.von-poll.com

VP azonosító: 25010027 - 68163 Mannheim

Az ingatlan



VP azonosító: 25010027 - 68163 Mannheim

Az ingatlan



VP azonosító: 25010027 - 68163 Mannheim

Az ingatlan



VP azonosító: 25010027 - 68163 Mannheim

Az ingatlan



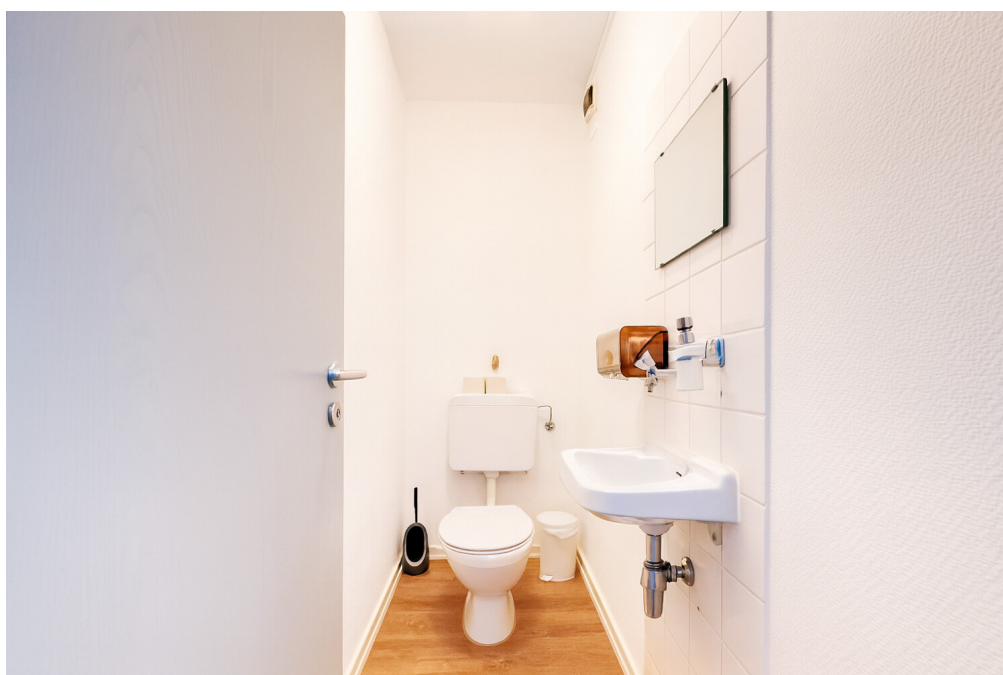
VP azonosító: 25010027 - 68163 Mannheim

Az ingatlan



VP azonosító: 25010027 - 68163 Mannheim

Az ingatlan



VP azonosító: 25010027 - 68163 Mannheim

Az ingatlan



Capital



MAKLER-KOMPASS

WOHNEN

Top-Makler Heidelberg



Höchstnote für

von Poll Immobilien

Quelle: IIB Institut
IM TEST: 4.288 Makler

HEFT 10/25
GÜLTIG BIS: 11/26

VP azonosító: 25010027 - 68163 Mannheim

Az ingatlan

FÜR SIE IN DEN BESTEN LAGEN

VP VON POLL
REAL ESTATE®



Gern informieren wir
Sie persönlich über weitere
Details zur Immobilie.

Vereinbaren Sie einen
Besichtigungstermin:

T.: 0800 - 333 33 09

www.von-poll.com

JACASA

Top bewertet

VP
Immobilien
Makler



VP azonosító: 25010027 - 68163 Mannheim

Az elso benyomás

Das hier angebotene Objekt befindet sich in einem gepflegten Gebäude aus dem Jahr 1963, das sich durch einen sehr guten baulichen Zustand auszeichnet. Aktuell wird die Fläche als Praxis genutzt und ist sehr gut vermietet, sodass ein Erwerber zunächst von einer attraktiven, laufenden Mietrendite profitiert. Auf einer Gesamtfläche von ca. 90 m² bietet die Einheit optimale Bedingungen für eine Nutzung im medizinischen, therapeutischen oder beratenden Bereich.

Besonders interessant ist jedoch das Potenzial für eine spätere Umnutzung zu Wohnraum. Der Zuschnitt mit mehreren gut proportionierten Räumen, ein heller Eingangsbereich sowie die großen Fensterflächen ermöglichen eine attraktive Grundrissgestaltung auch als Stadtwohnung. Die vorhandenen modernen Bodenbeläge und die gepflegten Sanitärbereiche bilden hierfür eine solide Basis. Zwei Balkone mit Blick in den ruhigen Innenhof schaffen zusätzliche Aufenthaltsqualität und eignen sich ideal als Erweiterung des Wohn- und Schlafbereichs oder als Rückzugsort im Freien.

Die Lage in einer etablierten Wohn- und Geschäftsgegend mit sehr guter Verkehrsanbindung und gewachsener Infrastruktur spricht ebenfalls für eine Wohnnutzung: Einkaufsmöglichkeiten, Cafés sowie öffentliche Verkehrsmittel befinden sich in unmittelbarer Nähe; die Mannheimer Innenstadt ist schnell erreichbar. Die ruhige, aber zentrale Lage ist sowohl für Bewohner als auch für eine Praxisnutzung attraktiv.

VP azonosító: 25010027 - 68163 Mannheim

Minden a helyszínról

Die Praxisfläche befindet sich in einem der gefragten Bereiche des Mannheimer Stadtteils Lindenhof. Das Umfeld ist geprägt von einer Mischung aus gepflegten Wohnhäusern, kleineren Dienstleistungsbetrieben und einer angenehmen, städtischen Atmosphäre. Die Lage zeichnet sich durch eine hervorragende Erreichbarkeit aus: Straßenbahn- und Bushaltestellen befinden sich nur wenige Gehminuten entfernt, ebenso wie verschiedene Einkaufsmöglichkeiten, Cafés und Alltagseinrichtungen.

Der Stadtteil Lindenhof ist zudem für seine Nähe zum Rhein, die weitläufigen Grünflächen und die hohe Lebensqualität bekannt. Die zentrale, dennoch ruhige Lage bietet ideale Bedingungen für Patienten und Mitarbeiter, die kurze Wege und eine gute Infrastruktur schätzen. Auch die Anbindung an die Mannheimer Innenstadt sowie an den Hauptbahnhof ist ausgezeichnet und macht den Standort besonders attraktiv für den Praxisbetrieb.

VP azonosító: 25010027 - 68163 Mannheim

További információ / adatok

Es liegt ein Energieverbrauchsausweis vor.

Dieser ist gültig bis 8.11.2028.

Endenergieverbrauch beträgt 104.00 kWh/(m²*a).

Wesentlicher Energieträger der Heizung ist Fernwärme.

Das Baujahr des Objekts lt. Energieausweis ist 1963.

Die Energieeffizienzklasse ist D.

VP azonosító: 25010027 - 68163 Mannheim

Kapcsolattartó

További információért forduljon a kapcsolattartójához:

Barbara Busch

Seckenheimer Straße 30a, 68165 Mannheim

Tel.: +49 621 - 72 49 440

E-Mail: mannheim@von-poll.com

A von Poll Immobilien GmbH felelősségkizárásához

www.von-poll.com