

Sellin

## Sellin Balti-tengeri üdülőhely: Központi fekvésu, 33 nm-es apartman erkéllyel a strand közelében

VP azonosító: IN628



VÉTELÁR: 154.000 EUR • HASZNOS LAKÓTÉR: ca. 33 m<sup>2</sup> • SZOBÁK: 1

VP azonosító: IN628 - 18586 Sellin

- Áttekintés
- Az ingatlan
- Áttekintés: Energia adatok
- Az első benyomás
- Részletes felszereltség
- Minden a helyszínről
- További információ / adatok
- Kapcsolattartó

VP azonosító: IN628 - 18586 Sellin

## Áttekintés

VP azonosító	IN628
Hasznos lakótér	ca. 33 m <sup>2</sup>
Szobák	1
Fürdőszobák	1
Építés éve	1993

Vételár	154.000 EUR
Lakás	Emelet
Jutalék	Käuferprovision beträgt 3,57 % (inkl. MwSt.) des beurkundeten Kaufpreises
Felszereltség	Beépített konyha, Erkély

VP azonosító: IN628 - 18586 Sellin

## Áttekintés: Energia adatok

Futési rendszer	Központifutás
Energiaforrás	Gáz
Energia tanúsítvány érvényességének lejárat	11.11.2029
Energiaforrás	Gáz

Energiatanúsítvány	Energia tanúsítvány
Végso energiafogyasztás	89.20 kWh/m²a
Energiahatékonysági besorolás / Energetikai tanúsítvány	C
Építési év az energiatanúsítvány szerint	1993

VP azonosító: IN628 - 18586 Sellin

## Az ingatlan





VP azonosító: IN628 - 18586 Sellin

## Az ingatlan



VP azonosító: IN628 - 18586 Sellin

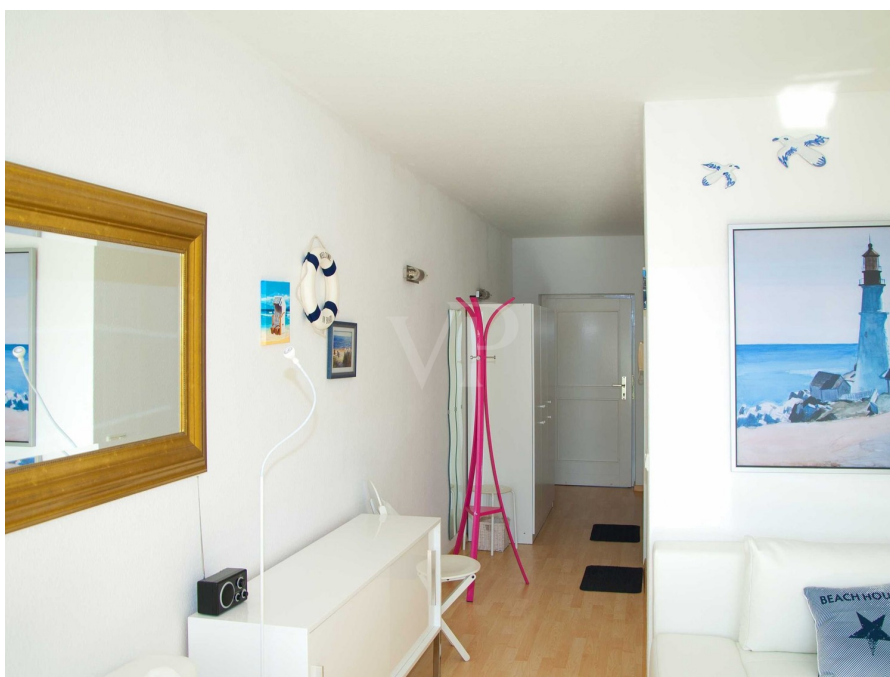
## Az ingatlan





VP azonosító: IN628 - 18586 Sellin

## Az ingatlan





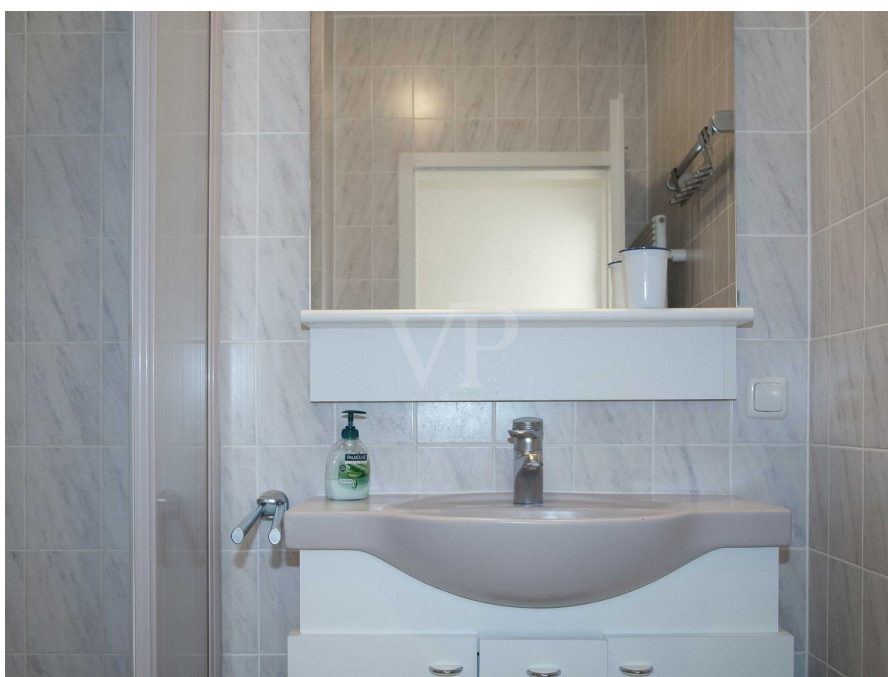
VP azonosító: IN628 - 18586 Sellin

## Az ingatlan



VP azonosító: IN628 - 18586 Sellin

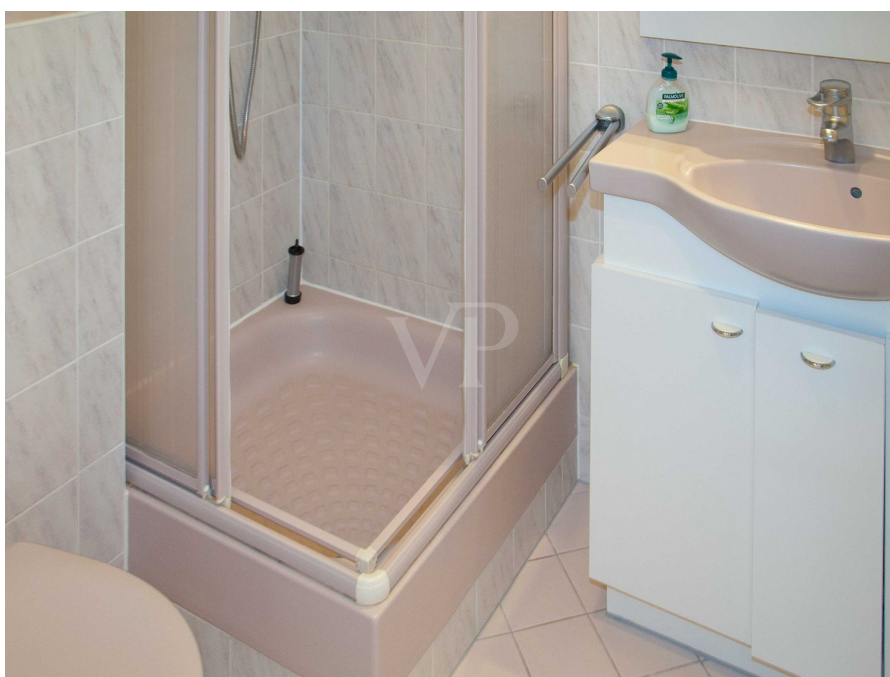
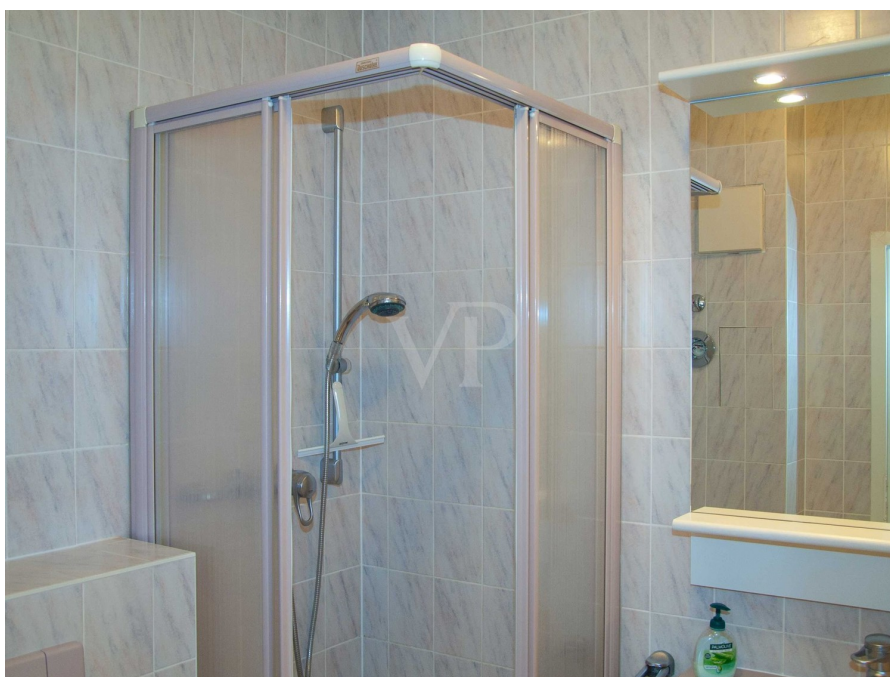
## Az ingatlan





VP azonosító: IN628 - 18586 Sellin

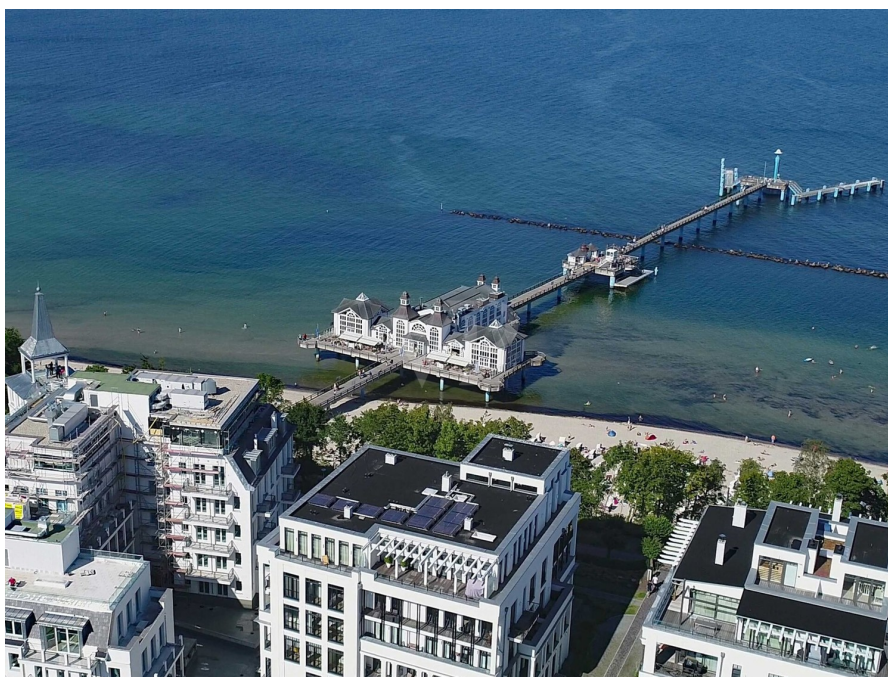
## Az ingatlan





VP azonosító: IN628 - 18586 Sellin

## Az ingatlan



VP azonosító: IN628 - 18586 Sellin

## Az ingatlan



**VP azonosító: IN628 - 18586 Sellin**

## Az elso benyomás

Zum Verkauf steht eine ansprechend gestaltete Einzimmerwohnung mit einer Wohnfläche von ca. 33 m<sup>2</sup>, gelegen im Herzen des Ostseebades Sellin.

Die Immobilie befindet sich im Haus Baltic, einem 1993 fertiggestellten Gebäude, das eine komfortable und zentrale Lage bietet.

Die Wohnung ist bequem über einen Fahrstuhl erreichbar, was den Alltag erleichtert.

Der kombinierte Wohn- und Schlafräum dieser Etagenwohnung bietet ausreichend Platz für individuelle Gestaltungsmöglichkeiten und überzeugt durch seine durchdachte Raumaufteilung.

Die Fenster lassen viel Tageslicht herein und schaffen eine freundliche Wohnatmosphäre. Direkt angrenzend befindet sich die Küche, die mit einer Mikrowelle und einem Kühlschrank mit Gefrierfach ausgestattet ist, und somit alle nötigen Annehmlichkeiten für die Selbstversorgung bietet.

Das Badezimmer der Wohnung ist mit einer Dusche, Waschtisch und WC ausgestattet und rundet das funktionale Raumkonzept ab.

Zudem verfügt die Wohnung über einen einladenden Balkon, der zum Verweilen im Freien einlädt und zusätzlichen Raum für entspannte Stunden bietet.

Die Lage der Wohnung punktet durch ihre Zentrumsnähe und die kurze Distanz zu zahlreichen Annehmlichkeiten.

Sowohl der Strand als auch diverse Restaurants und Einkaufsmöglichkeiten sind in wenigen Minuten zu Fuß erreichbar. Für Freizeitaktivitäten steht in unmittelbarer Nähe ein Erlebnisbad mit großzügiger Saunalandschaft zur Verfügung – ideal für entspannende Stunden nach einem ereignisreichen Tag.

Ein weiteres Plus dieser Immobilie ist die gute Verkehrsanbindung sowie der nur etwa zwei Minuten entfernte öffentliche Parkplatz, welcher komfortable Parkmöglichkeiten bietet. Dies ist besonders in der beliebten Urlaubsregion ein entscheidender Vorteil.

Die Immobilie verfügt über eine Zentralheizung, die für eine angenehme Wärmeverteilung sorgt. Die Ausstattungsqualität ist als normal einzustufen und entspricht den Anforderungen an zeitgemäßes Wohnen.



Aufgrund der bereits erfolgten Fertigstellung des Gebäudes im Jahr 1993 befindet sich die Wohnung in einem gepflegten Zustand und ist sofort bezugsbereit.

Diese Wohnung eignet sich nicht nur für Singles oder Paare, die eine zentrale und ruhige Wohnlage mit Strandnähe schätzen, sondern auch als Zweitwohnsitz für Erholungssuchende.

Ausgestattet mit allem, was das Herz begehrt, bietet diese Immobilie eine attraktive Möglichkeit, in einem der gefragtesten Ferienorte an der Ostsee Fuß zu fassen.

Interessierte Käufer sind herzlich eingeladen, sich selbst ein Bild von dieser attraktiven Immobilie zu machen. Kontaktieren Sie uns gerne, um einen Besichtigungstermin zu vereinbaren und weitere Informationen zu erhalten.

VP azonosító: IN628 - 18586 Sellin

## Részletes felszereltség

I Villa Baltic inkl. Fahrstuhl I kombinierter Wohn,-Schlafraum I Küche mit Mikrowelle,  
Kühlschrank mit Gefrierfach I Bad mit Dusche, WC I Balkon I öffentlicher Parkplatz zu  
Fuss ca. 2 Minuten I

**VP azonosító: IN628 - 18586 Sellin**

## Minden a helyszínról

Die Wohnung befindet sich direkt im Zentrum des Ostseebades Sellin. Mit wenigen Schritten erreichen Sie eine Vielzahl von Cafés, Restaurants und Geschäften. Strand, Seebrücke und Waldgebiet sind nur wenige Meter entfernt.

Der idyllische „Hafen Sellin“ ist eine perfekte Ergänzung zum Ostseebad und befindet sich mitten im Biosphärenreservat Südost-Rügen.

Sellin ist die Perle der Bäderarchitektur und liegt direkt an der Ostsee. Von Sellin bis nach Binz zieht sich der Granitzer Buchenwald.

Die einzigartige Lage des Ostseebades zwischen Meer und Bodden am mystischen Hochuferwald der Granitz macht Sellin zu einem herausragenden Reiseziel.

Sellin verfügt über zwei sehr schöne Strände mit Gastronomie- und Freizeitangebot. Der breite Südstrand, die Steilküste, Buchen- und Mischwälder sowie der Selliner See prägen den Badeort.

Ganz in der Nähe befindet sich das Jagdschloss Granitz, welches eine großartige Aussicht über die Halbinsel Mönchgut mit ihrer Boddenlandschaft und über das Ostseebad Binz bis zu den Kreidefelsen bietet. Die am Greifswalder Bodden gelegenen Ortsteile Altensien, Neuensien, Moritzdorf und Seedorf locken Wander-, Rad- und Segelfreunde an.

Sellin ist das zweitgrößte Ostseebad der Insel Rügen und verfügt daher über eine sehr gute Verkehrsanbindung. Die Bundesstraße B96 führt direkt vom Rügendamm zur Inselhauptstadt Bergen. Von dort erreichen Sie Sellin über die B196. Sellin verfügt über einen Kleinbahnhof der Rügener Kleinbahn. Im Rahmen des Seebrückenverkehrs wird die Seebrücke von Sellin täglich von Ausflugsschiffen angefahren. In nur ca. 30 km Entfernung befindet sich der Sportflughafen Gütin.

Entfernungen:

Arzt : ca. 300 m

Bahnhof: ca. 6 km

Krankenhaus/Klinik: ca. 18 km

Restaurant: ca. 100 m

Strand: ca. 500 m

Supermarkt: ca. 800 m



Zentrum: ca. 100 m

Bushaltestelle: 400 m

VP azonosító: IN628 - 18586 Sellin

## További információ / adatok

Es liegt ein Energieverbrauchsausweis vor.

Dieser ist gültig bis 11.11.2029.

Endenergieverbrauch beträgt 89.20 kwh/(m<sup>2</sup>\*a).

Wesentlicher Energieträger der Heizung ist Gas.

Das Baujahr des Objekts lt. Energieausweis ist 1993.

Die Energieeffizienzklasse ist C.

VP azonosító: IN628 - 18586 Sellin

## Kapcsolattartó

További információért forduljon a kapcsolattartójához:

René Rosenkranz

---

Wilhelmstraße 41, 18586 Sellin auf Rügen

Tel.: +49 38303 - 12 94 0

E-Mail: [ruegen@von-poll.com](mailto:ruegen@von-poll.com)

*A von Poll Immobilien GmbH felelősségkizárásához*

---

[www.von-poll.com](http://www.von-poll.com)