

Lohme

Exkluzív apartman tengerre néző kilátással a Ranzow Kastélyszálló területén

VP azonosító: WZ089



VÉTELÁR: 272.000 EUR • HASZNOS LAKÓTÉR: ca. 68,13 m² • SZOBÁK: 2

VP azonosító: WZ089 - 18551 Lohme

- Áttekintés
- Az ingatlan
- Áttekintés: Energia adatok
- Alaprajzok
- Az első benyomás
- Részletes felszereltség
- Minden a helyszínről
- További információ / adatok
- Kapcsolattartó

VP azonosító: WZ089 - 18551 Lohme

Áttekintés

VP azonosító	WZ089
Hasznos lakótér	ca. 68,13 m ²
Szobák	2
Hálósobák	1
Fürdoszobák	1
Építés éve	1985
Parkolási lehetőségek	1 x Felszíni parkolóhely

Vételár	272.000 EUR
Jutalék	Käuferprovision beträgt 3,57 % (inkl. MwSt.) des beurkundeten Kaufpreises
Modernizálás / felújítás	2009
Az ingatlan állapota	Korszerűsített
Kivitelezési módszer	Szilárd
Hasznos terület	ca. 68 m ²
Felszereltség	Kert / közös használat, Erkély

VP azonosító: WZ089 - 18551 Lohme

Áttekintés: Energia adatok

Futési rendszer	Padlófűtés
Energiaforrás	Gáz
Energia tanúsítvány érvényességének lejárat	06.09.2033
Energiaforrás	Más fűtési lehetőség

Energiatanúsítvány	Energia tanúsítvány
Végso energiafogyasztás	84.70 kWh/m²a
Energiahatékonysági besorolás / Energetikai tanúsítvány	C
Építési év az energiatanúsítvány szerint	1985

VP azonosító: WZ089 - 18551 Lohme

Az ingatlan



VP azonosító: WZ089 - 18551 Lohme

Az ingatlan



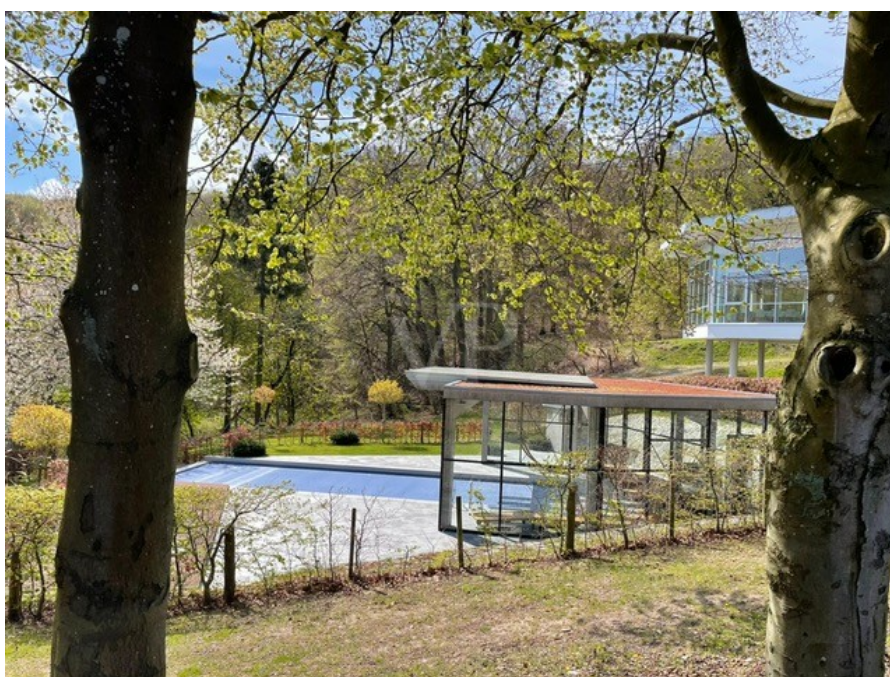
VP azonosító: WZ089 - 18551 Lohme

Az ingatlan



VP azonosító: WZ089 - 18551 Lohme

Az ingatlan



VP azonosító: WZ089 - 18551 Lohme

Az ingatlan



VP azonosító: WZ089 - 18551 Lohme

Az ingatlan



VP azonosító: WZ089 - 18551 Lohme

Az ingatlan



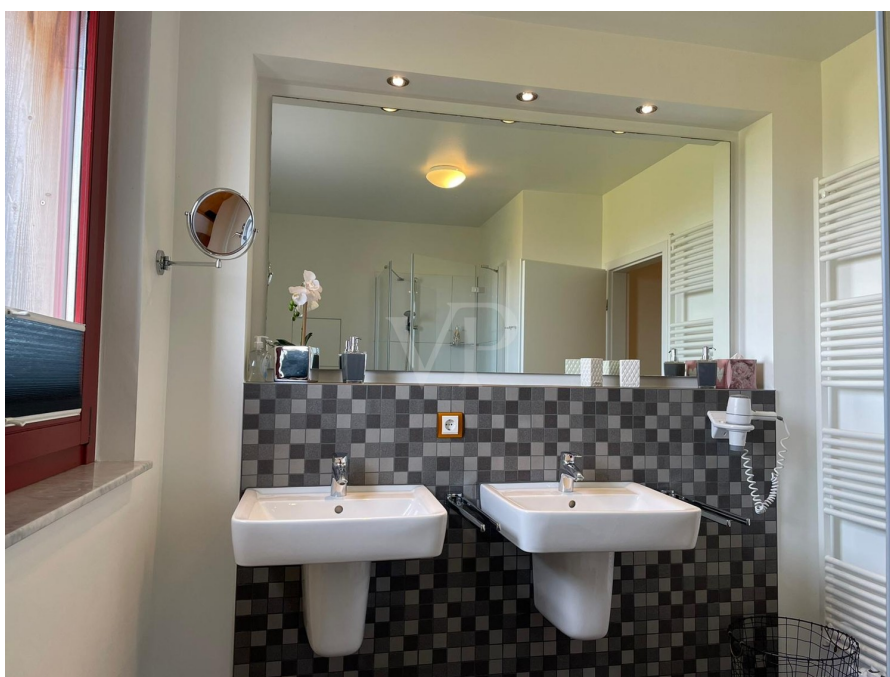
VP azonosító: WZ089 - 18551 Lohme

Az ingatlan



VP azonosító: WZ089 - 18551 Lohme

Az ingatlan



VP azonosító: WZ089 - 18551 Lohme

Az ingatlan



VP azonosító: WZ089 - 18551 Lohme

Az ingatlan



VP azonosító: WZ089 - 18551 Lohme

Az ingatlan



VP azonosító: WZ089 - 18551 Lohme

Az ingatlan



VP azonosító: WZ089 - 18551 Lohme

Alaprajzok



Wohnung 6 / 13

Wohnen / Essen	32,29 m ²
Schlafen	15,59 m ²
Diele	5,97 m ²
Bad	6,62 m ²
Abstellraum	1,98 m ²
Balkon 1	4,18 m ²
Balkon 2	1,50 m ²

Summe : 68,13 m²

Ez az alaprajz nem méretarányos. A dokumentumokat a megbízó adta át a részünkre. Az adatok helyességéért nem vállalunk felelősséget.

VP azonosító: WZ089 - 18551 Lohme

Az elso benyomás

Diese moderne 2-Zimmer-Ferienwohnung mit einer Wohnfläche von ca. 68,13 m² befindet sich auf dem Grundstück des exklusiven Schlosshotels Ranzow, zwischen der Ostsee und dem Nationalpark.

Das Schloss Ranzow verfügt über einen eigenen 18-Loch-Golfplatz, welcher alle Wünsche für Golfinteressierte erfüllt. Von Golfunterricht, Golfturniere bis zu Golfkursen wird alles angeboten.

Der Golfplatz Schloss Ranzow erstreckt sich bis zum Saum der markanten Steilküste im Norden Rügens mit einem großartigen Ostseeblick.

Das Apartmenthaus Fore wurde im Jahr 2022 saniert und das Haus Fore ist mit edlem Lerchenholz verkleidet. Der Höhepunkt dieser Immobilie sind die beiden Balkone mit bodentiefen Panoramafenstern, von denen aus man einen traumhaften Ausblick auf das Meer, den Golfplatz, den Nationalpark und den Schlosspark genießen kann.

Die exklusive Ferienwohnung verfügt über eine offene und lichtdurchflutete Raumgestaltung, die ein besonderes Wohnerlebnis bietet. Das Haus Fore liegt direkt am Golfplatz mit Blick auf die Ostsee und die hochwertige Innenausstattung der Wohnung sorgt für Komfort und Wohlfühlatmosphäre. Die voll ausgestattete Ferienwohnung verfügt über ein separates Schlafzimmer, eine integrierte Küchenzeile, ein großes helles Duschbad mit Doppelwaschbecken und einen geräumigen Flur mit Abstellbereich. Die Wohnung ist teilweise neu möbliert und ein Möbelpaket ist im Kaufpreis enthalten, was einen sofortigen Bezug ermöglicht. Der Wohnbereich bietet eine gemütliche Couch, einen Flatscreen-TV, eine Essecke und eine voll ausgestattete Küchenzeile. Das Schlafzimmer verfügt über ein komfortables Doppelbett und das Bad ist mit einer Dusche und WC ausgestattet.

Zur Ausstattung gehören außerdem WLAN, Kabelanschluss, Laminatböden, Fliesen und ein Abstellraum.

In der Anlage gibt es einen BIO-Infinity-Außenpool und ein Wellnessatelier mit drei Saunen; hier können gegen Aufpreis Massagen und gesundheitsförderliche Bäder durchgeführt werden. Ein Fitnessraum steht den Bewohnern ebenfalls zur Verfügung. Gegen Aufpreis kann der Pool genutzt werden, die Nutzung obliegt jedoch nicht der Hausgeldabrechnung.

Das Schlossrestaurant EARL verwöhnt die Gäste mit kulinarischen Genüssen und das Schlosshotel Ranzow bietet optional die Vermietung und Betreuung der Wohnung an. Die Rezeption organisiert auf Wunsch Reinigungs- und Serviceleistungen, und es besteht die Möglichkeit, einen Vermittlungsvertrag mit dem Schlosshotel abzuschließen.

Ein Pkw-Stellplatz ist im Kaufpreis inkludiert.

Insgesamt präsentiert sich die Ferienwohnung als exklusives Refugium inmitten einer idyllischen Landschaft mit zahlreichen Freizeit- und Entspannungsmöglichkeiten. Mit ihrer modernen Ausstattung, dem traumhaften Ausblick und den Annehmlichkeiten der Golfanlage bietet sie den perfekten Rückzugsort für erholsame Urlaubstage an der Ostsee.

Sind Sie interessiert an dieser exklusiven Immobilie? Vereinbaren Sie noch heute einen Besichtigungstermin und lassen Sie sich von dieser einzigartigen Wohnung verzaubern.

VP azonosító: WZ089 - 18551 Lohme

Részletes felszereltség

I exklusives 2-Raum-Appartement im Apartmenthaus Fore I 2022 Apartmenthaus Fore saniert und mit Lerchenholz verkleidet I zwei Balkone mit bodentiefen Panoramafenstern I traumhaften Ausblick auf Meer, Golfplatz, Nationalpark und Schlossgarten I 1 Balkon in Richtung Norden I 1 Balkon Richtung Süden I Blick über den Golfplatz und das Meer I mit hochwertigem Interieur I voll ausgestattete Ferienwohnung I mit separatem Schlafzimmer I integrierte und voll ausgestattete offene Küchenzeile I Bad mit Fenster und Dusche und WC I großes, helles Duschbad mit Doppelwaschbecken I geräumigen Flur I Appartement teilweise neu möbliert I Wohnbereich mit Couch und Flatscreen TV I Essecke und Küchenzeile I WLAN I Kabelanschluss I Fußböden Laminat und Fliesen I Abstellraum I 1 PKW Stellplatz I Möbelpaket inklusive I

Schloßhotel Ranzow bietet:

- *eigenen 18-Loch-Golfplatz
- *Bio - Infinity Living Outdoorpool gegen Aufpreis nutzbar (nicht in Hausgeldabrechnung)
- * Wellnessatelier mit drei Saunen
- *Fitnessraum in der Anlage
- *Schlossrestaurant EARL
- *vermietet auf Wunsch die Wohnung
- *Rezeption organisiert auf Wunsch, Reinigung sowie Servicebetreuung
- *Möglichkeit Abschluss Vermittlungsvertrag

VP azonosító: WZ089 - 18551 Lohme

Minden a helyszínról

Schloss Ranzow ist ein familiengeführtes privates Boutiquehotel in dem idyllischen Ort Lohme auf der Insel Rügen mit einmaliger Sicht auf die Ostsee. Hier auf dem gleichen Grundstück befindet sich die exklusive Wohnung im Haus Fore.

Entfernungen:

Arzt:

10 km

Bahnhof:

12 km

Bus:

300 m

Einkaufsmöglichkeit:

800 m

Fähre:

10 km

Flughafen:

150 km

Ortsmitte:

1 km

Restaurant:

200 m

Strand:

10 km

Wasser:

2 km

VP azonosító: WZ089 - 18551 Lohme

További információ / adatok

Es liegt ein Energieverbrauchsausweis vor.

Dieser ist gültig bis 6.9.2033.

Endenergieverbrauch beträgt 84.70 kwh/(m²*a).

Wesentlicher Energieträger der Heizung ist Gas.

Das Baujahr des Objekts lt. Energieausweis ist 1985.

Die Energieeffizienzklasse ist C.

VP azonosító: WZ089 - 18551 Lohme

Kapcsolattartó

További információért forduljon a kapcsolattartójához:

René Rosenkranz

Wilhelmstraße 41, 18586 Sellin auf Rügen

Tel.: +49 38303 - 12 94 0

E-Mail: ruegen@von-poll.com

A von Poll Immobilien GmbH felelősségkizárásához

www.von-poll.com