

Aitrach

Grundstück mit Altbestand (Abriss) in Aitrach zu verkaufen

VP azonosító: 26413005



www.von-poll.de

VÉTELÁR: 300.000 EUR • FÖLDTERÜLET: 3.088 m²

VP azonosító: 26413005 - 88319 Aitrach

- Áttekintés
- Az ingatlan
- Az első benyomás
- Részletes felszereltség
- Minden a helyszínről
- Kapcsolattartó

VP azonosító: 26413005 - 88319 Aitrach

Áttekintés

VP azonosító	26413005	Vételár	300.000 EUR
		Objektum típusa	Telek
		Jutalék	Käuferprovision beträgt 3,57 % (inkl. MwSt.) des beurkundeten Kaufpreises

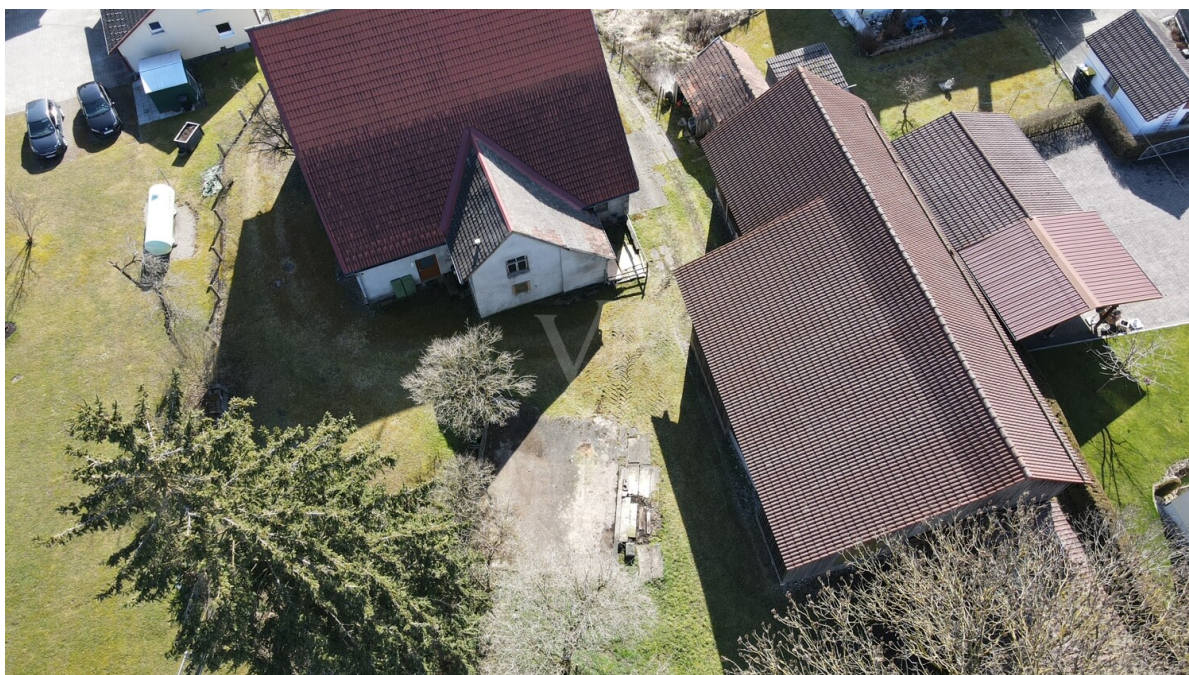
VP azonosító: 26413005 - 88319 Aitrach

Az ingatlan



VP azonosító: 26413005 - 88319 Aitrach

Az ingatlan



VP azonosító: 26413005 - 88319 Aitrach

Az ingatlan



VP VON POLL
IMMOBILIEN

**Immobilienbewertung –
exklusiv und
professionell.**

- Was ist Ihre Immobilie wert?
- Wie entwickelt sich der Wert Ihrer Immobilie in Zukunft?
- Wie wirkt sich eine Modernisierung auf den Wert ihrer Immobilie aus?

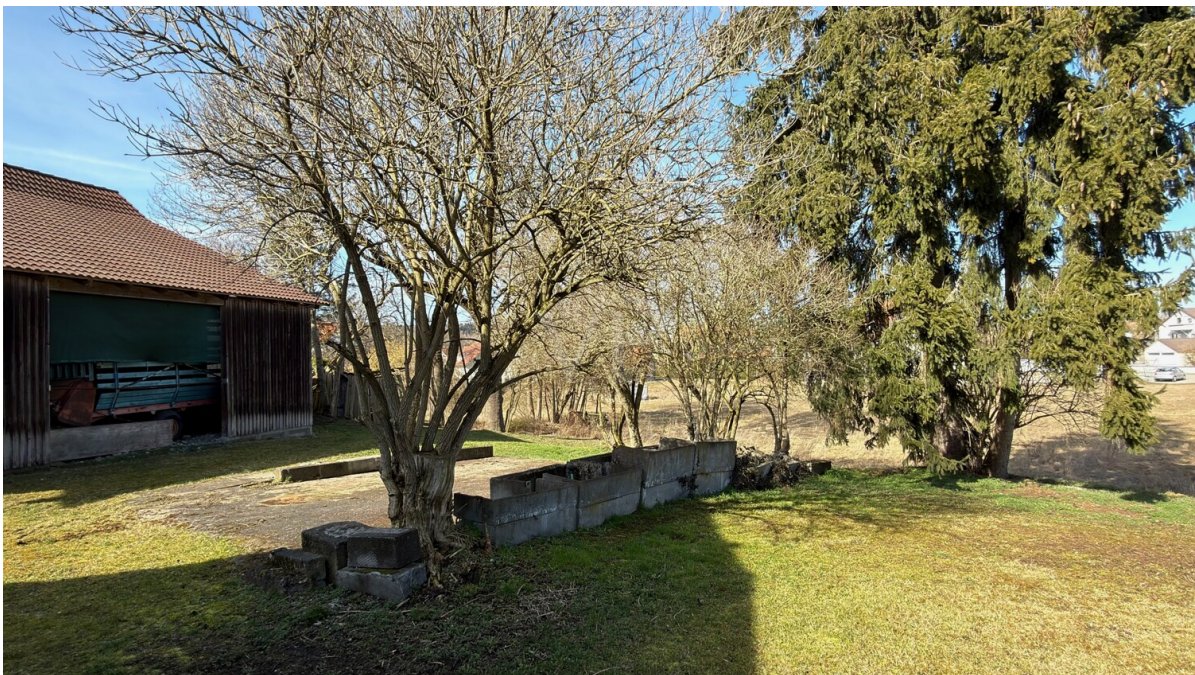
Ihre persönliche und exklusive Immobilienanalyse erhalten Sie nach nur wenigen Klicks.

www.home.von-poll.com



VP azonosító: 26413005 - 88319 Aitrach

Az ingatlan



VP VON POLL
IMMOBILIEN

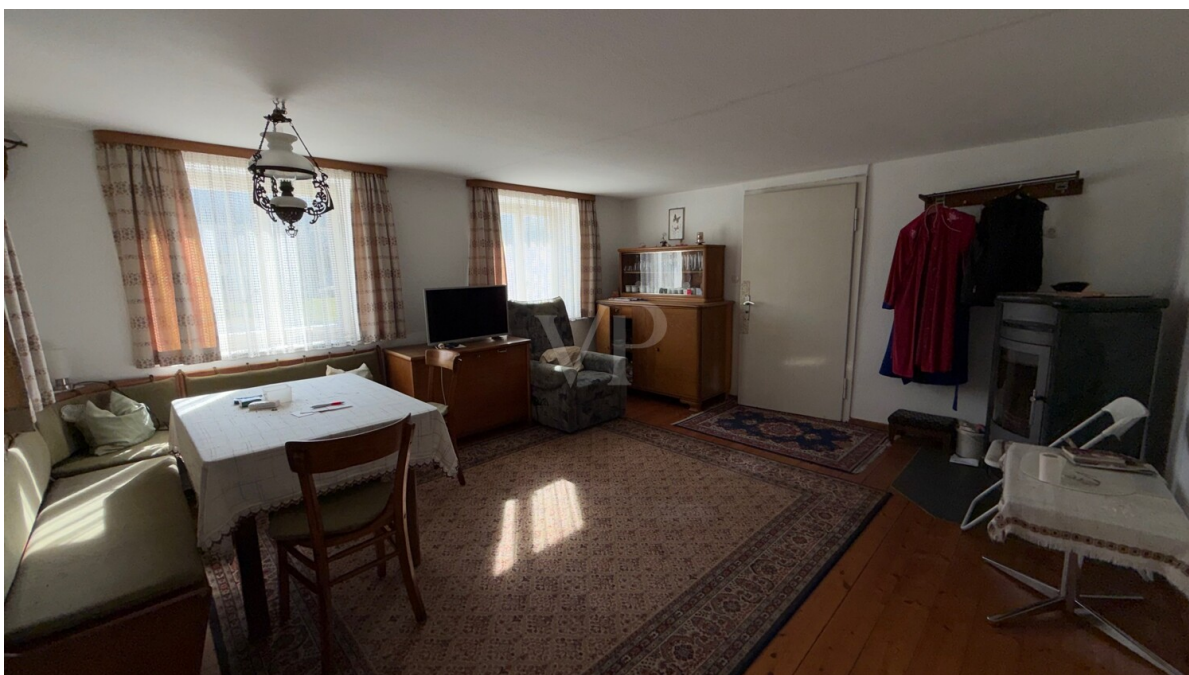
Finden Sie
Ihre Immobilie.

Vorgemerkte Suchkunden
erfahren frühzeitig von
neuen Immobilienangeboten.

www.von-poll.com

VP azonosító: 26413005 - 88319 Aitrach

Az ingatlan



VP azonosító: 26413005 - 88319 Aitrach

Az ingatlan



VP azonosító: 26413005 - 88319 Aitrach

Az elso benyomás

Veräußerung im Bieterverfahren

Das Objekt wird im Bieterverfahren veräußert. Der Ablauf gestaltet sich wie folgt:

Im Zeitraum vom 06.03.2026 bis zum 30.06.2026 stellen wir Ihnen sämtliche relevanten Informationen und Unterlagen zur Verfügung. Zudem werden in diesem Zeitraum Besichtigungstermine angeboten.

Bei konkretem Kaufinteresse kann bis spätestens 15.05.2026 ein schriftliches Gebot abgegeben werden. Das entsprechende Formular erhalten Sie von uns auf Anfrage.

Der ausgeschriebene Kaufpreis stellt einen Mindestpreis dar. Gebote müssen daher mindestens 300.000 € betragen.

Alle Bieter werden anschließend bis zum 16.05.2026 über die Höhe des jeweils aktuellen Höchstgebots informiert. Selbstverständlich erfolgt die Information anonymisiert.

Im Anschluss haben alle Bieter bis zum 30.06.2026 erneut die Möglichkeit, ein weiteres – höheres – Gebot abzugeben. Auch in dieser Phase wird das aktuelle Höchstgebot wieder anonym bekannt gegeben.

Hinweis zum Bestandsgebäude:

Altbestand (vermutlich um 1700), sanierungsbedürftig. Verkauf als Grundstück mit Altbestand; Abriss empfohlen.

VP azonosító: 26413005 - 88319 Aitrach

Részletes felszereltség

!!! Das Objekt wird im Bieterverfahren angeboten !!!

!!! Bei dem ausgeschriebenen Kaufpreis handelt es sich um einen Mindestpreis. Das bedeutet, dass Gebote mindestens 300.000 € betragen müssen !!!

Weitere Details zum Ablauf des Bieterverfahrens haben wir für Sie separat in dieser Anzeige aufgeführt.

Hinweis zum Bestandsgebäude:

Altbestand (vermutlich um 1700), sanierungsbedürftig. Verkauf als Grundstück mit Altbestand; Abriss empfohlen.

VP azonosító: 26413005 - 88319 Aitrach

Minden a helyszínről

Aitrach, eine idyllische Gemeinde im Landkreis Ravensburg, empfängt Sie mit ländlichem Charme und natürlicher Schönheit. Die reizvolle Umgebung ist geprägt von sanften Hügeln, grünen Wiesen und malerischen Wäldern.

Inmitten dieser beschaulichen Landschaft liegt Aitrach, eine Gemeinde, die sich durch eine entspannte Atmosphäre und eine freundliche Gemeinschaft auszeichnet. Das Dorfleben ist geprägt von einer gelungenen Mischung aus Tradition und Moderne. Historische Gebäude und charmante Bauernhäuser verleihen dem Ort einen authentischen Charakter, während moderne Annehmlichkeiten und Dienstleistungen den Bewohnern ein komfortables und zeitgemäßes Lebensumfeld bieten.

Die Umgebung von Aitrach ist ideal für Naturliebhaber und Erholungssuchende. Zahlreiche Wander- und Radwege durchziehen die Umgebung und laden zu erholsamen Spaziergängen oder aktiver Freizeitgestaltung ein.

Die Nähe zu größeren Städten wie Ravensburg und Memmingen ermöglicht es den Aitrachern, dörfliche Idylle zu genießen, ohne auf die Annehmlichkeiten städtischer Infrastruktur verzichten zu müssen. Ob kulturelle Veranstaltungen, Einkaufsmöglichkeiten oder kulinarische Erlebnisse, Aitrach bietet eine gute Anbindung an vielfältige Freizeit- und Unternehmungsmöglichkeiten.

Aitrach steht somit nicht nur für eine geografische Lage, sondern auch für ein Lebensgefühl, das von Ruhe, Naturverbundenheit und Gemeinschaftssinn geprägt ist. Willkommen in Aitrach, wo sich das Beste aus traditionellem Dorfleben und moderner Lebensqualität harmonisch verbindet.

VP azonosító: 26413005 - 88319 Aitrach

Kapcsolattartó

További információért forduljon a kapcsolattartójához:

André Steidle

Roßmarkt 2, 87700 Memmingen

Tel.: +49 8331 - 49 84 88 0

E-Mail: memmingen@von-poll.com

A von Poll Immobilien GmbH felelősségkizárásához

www.von-poll.com