

Kirchdorf an der Iller - Kirchdorf/Iller

Effizienzklasse B | Blockhaus mit Einliegerwohnung

VP azonosító: 25413040

NEUER PREIS



Blockhaus mit Einliegerwohnung
in Kirchdorf an der Iller

VÉTELÁR: 430.000 EUR • HASZNOS LAKÓTÉR: ca. 173,3 m² • SZOBÁK: 6 • FÖLDTERÜLET: 532 m²

VP azonosító: 25413040 - 88457 Kirchdorf an der Iller - Kirchdorf/Iller

- Áttekintés
- Az ingatlan
- Áttekintés: Energia adatok
- Az első benyomás
- Részletes felszereltség
- Minden a helyszínről
- További információ / adatok
- Kapcsolattartó

VP azonosító: 25413040 - 88457 Kirchdorf an der Iller - Kirchdorf/Iller

Áttekintés

VP azonosító	25413040
Hasznos lakótér	ca. 173,3 m ²
Teto formája	Nyeregteto
Szobák	6
Hálósobák	4
Fürdoszobák	2
Építés éve	1994
Parkolási lehetőségek	4 x Felszíni parkolóhely, 2 x Garázs

Vételár	430.000 EUR
Ház	Családi ház
Jutalék	Käuferprovision beträgt 3,57 % (inkl. MwSt.) des beurkundeten Kaufpreises
Kivitelezési módszer	Fakeret
Felszereltség	Terasz, Vendég WC, Kandalló, Kert / közös használat, Beépített konyha, Erkély

VP azonosító: 25413040 - 88457 Kirchdorf an der Iller - Kirchdorf/Iller

Áttekintés: Energia adatok

Futési rendszer	Központifutés	Energiatanúsítvány	Energia tanúsítvány
Energiaforrás	Könnyű földgáz	Végso energiafogyasztás	61.24 kWh/m ² a
Energia tanúsítvány érvényességének lejárata	02.02.2036	Energiahatékonysági besorolás / Energetikai tanúsítvány	B
Energiaforrás	Gáz	Építési év az energiatanúsítvány szerint	1994

VP azonosító: 25413040 - 88457 Kirchdorf an der Iller - Kirchdorf/Iller

Az ingatlan



VP azonosító: 25413040 - 88457 Kirchdorf an der Iller - Kirchdorf/Iller

Az ingatlan



VP azonosító: 25413040 - 88457 Kirchdorf an der Iller - Kirchdorf/Iller

Az ingatlan



VP VON POLL
IMMOBILIEN

Finden Sie
Ihre Immobilie.

Vorgemerkte Suchkunden
erfahren frühzeitig von
neuen Immobilienangeboten.

Jetzt
Suchprofil
anlegen

www.von-poll.com

VP azonosító: 25413040 - 88457 Kirchdorf an der Iller - Kirchdorf/Iller

Az ingatlan



VP azonosító: 25413040 - 88457 Kirchdorf an der Iller - Kirchdorf/Iller

Az ingatlan



VP azonosító: 25413040 - 88457 Kirchdorf an der Iller - Kirchdorf/Iller

Az ingatlan



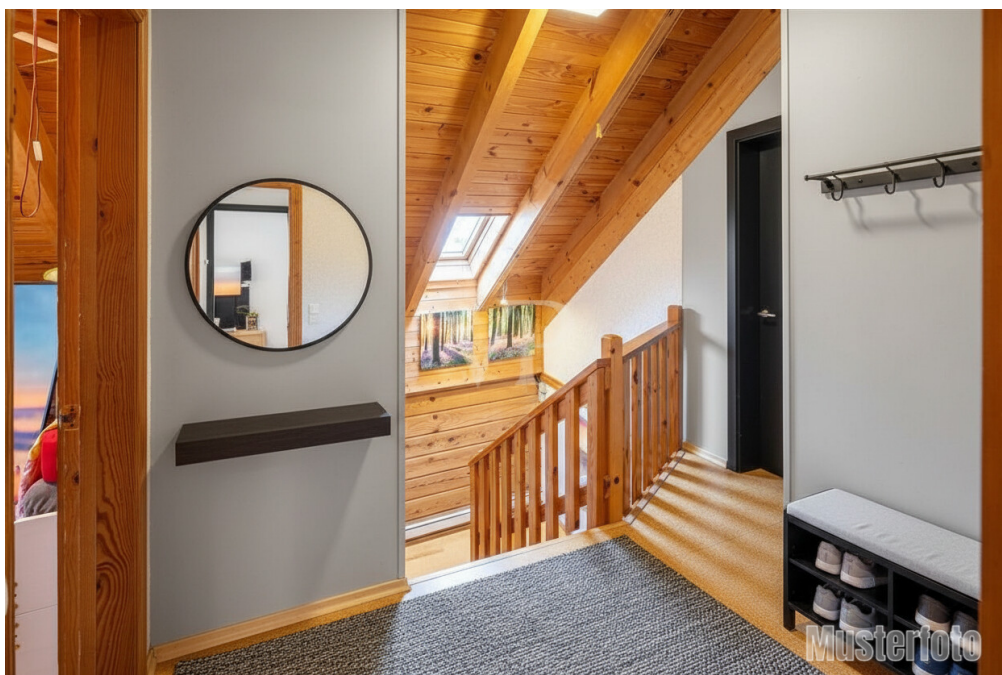
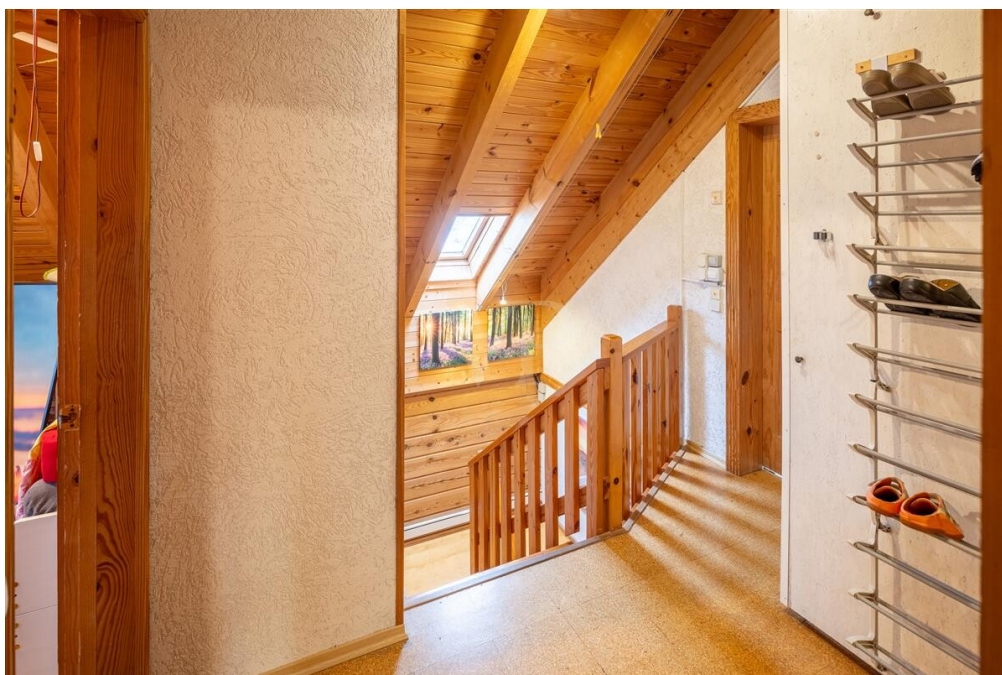
VP azonosító: 25413040 - 88457 Kirchdorf an der Iller - Kirchdorf/Iller

Az ingatlan



VP azonosító: 25413040 - 88457 Kirchdorf an der Iller - Kirchdorf/Iller

Az ingatlan



VP azonosító: 25413040 - 88457 Kirchdorf an der Iller - Kirchdorf/Iller

Az ingatlan



VP azonosító: 25413040 - 88457 Kirchdorf an der Iller - Kirchdorf/Iller

Az ingatlan



VP azonosító: 25413040 - 88457 Kirchdorf an der Iller - Kirchdorf/Iller

Az ingatlan



VP azonosító: 25413040 - 88457 Kirchdorf an der Iller - Kirchdorf/Iller

Az ingatlan



VP azonosító: 25413040 - 88457 Kirchdorf an der Iller - Kirchdorf/Iller

Az elso benyomás

Bei einzelnen Abbildungen handelt es sich um Musterbilder bzw. Visualisierungen. Diese dienen lediglich zur Illustration und stellen nicht das tatsächliche Objekt dar.

Zum Verkauf steht ein besonderes Einfamilienhaus mit Einliegerwohnung, das 1994 in massiver Holzbauweise aus hochwertigem Yellow Pine aus Kentucky errichtet wurde. Dieses Holz ist für seine außergewöhnliche Stabilität, seine warme Farbgebung und sein natürliches Wohnklima bekannt. Schon beim Betreten spürt man die angenehme Atmosphäre, die nur ein echtes Holzhaus vermittelt – gemütlich, behaglich und zugleich solide gebaut.

Das Haus bietet auf rund 173 m² Wohnfläche viel Raum für Familien, Mehrgenerationenwohnen oder das Kombinieren von Arbeit und Privatleben. Im Erdgeschoss erwartet Sie ein einladender Wohn- und Essbereich, Speisekammer und Hauswirtschaftsraum. Holzfenster mit Fensterläden unterstreichen den natürlichen Charakter. Im Obergeschoss befinden sich drei Schlafzimmer und ein helles Tageslichtbad, wobei die Korkböden das warme Wohngefühl des Yellow Pine perfekt ergänzen. Die separat zugängliche Einliegerwohnung im Untergeschoss mit eigener Terrasse ist ideal für Gäste, Angehörige oder zur Vermietung.

Der Garten mit sonniger Terrasse, mehreren Gartenhütten und großem Holzlager bietet viel Platz für Freizeit und Erholung. Eine Doppelgarage, mehrere Außenstellplätze und ein zusätzlicher Wohnmobilstellplatz runden das Angebot ab. Technisch überzeugt das Haus mit zentraler Gasheizung, einem Kaminofen mit Wassertasche und drei Photovoltaikanlagen, die für ein energieeffizientes und angenehm temperiertes Zuhause sorgen.

Dieses Holzhaus verbindet natürliche Wärme, hochwertige Bauweise und vielseitige Nutzungsmöglichkeiten – ein Zuhause mit Charakter und besonderer Ausstrahlung.

VP azonosító: 25413040 - 88457 Kirchdorf an der Iller - Kirchdorf/Iller

Részletes felszereltség

Die Immobilie weißt folgende Ausstattung auf:

Haus allgemein:

- Einfamilienhaus mit Einliegerwohnung (separater Eingang und eigener Terrasse (Südausrichtung))
- Massivholzhaus
- Kaminofen mit Wassertasche
- 3x Photovoltaikanlage (1. 2002 -> 2 kWp / 2. 2005 -> 3 kWp / 3. 2022 -> 6,8 kWp)
- Batteriespeicher 19,2 kW
- zweifachverglaste Holzfenster mit Fensterläden im Erdgeschoss
- Gas Zentralheizung (Rohrheizkörper & Sockelheizungen)
- die Einliegerwohnung könnte mit wenig Aufwand vollständig über den PV-Strom betrieben werden.

Erdgeschoss:

- Böden sind mit Laminat ausgestattet jedoch der Flur und das Gäste WC sind mit Fliesen ausgestattet
- Gäste WC
- Speisekammer
- Hauswirtschaftsraum

Obergeschoss:

- Böden in den Schlafzimmern sind mit Kork und im Bad mit Fliesen ausgestattet
- zwei Schlafzimmer / eins mit Zugang zum Balkon
- ein Elternschlafzimmer mit Balkon
- Tageslicht-Badezimmer mit Dusche, Badewanne und WC

Untergeschoss:

- Abstellraum

- Technikraum

Untergeschoss/Einliegerwohnung:

- Wohn- und Esszimmer und ein Küchenbereich
- Badezimmer mit Dusche
- Schlafzimmer
- Abstellraum
- eigene Terrasse

Außenbereich:

- Terrasse
- mehrere Gartenhütten & ein Holzlager
- 6000L Regenwasserzisterne
- Gartentor
- Doppelgarage mit Abstellfläche
- 3 PKW Stellplätze
- 1 Stellplatz für das Wohnmobil

VP azonosító: 25413040 - 88457 Kirchdorf an der Iller - Kirchdorf/Iller

Minden a helyszínről

Kirchdorf an der Iller liegt idyllisch in der weiten Ebene des Illertals, direkt an der württembergisch-bayerischen Grenze im Osten des Landkreises Biberach. Gemeinsam mit den Ortsteilen Oberopfingen und Unteropfingen zählt die Gemeinde rund 3.500 Einwohner und überzeugt durch ihre hohe Lebensqualität sowie ihre ausgezeichnete Infrastruktur.

Ein besonderer Meilenstein in der Geschichte Kirchdorfs war die Gründung des Stammwerks der Liebherr-Gruppe im Jahr 1949 – ein bedeutender Arbeitgeber der Region mit internationalem Renommee.

Trotz der naturnahen Lage ist Kirchdorf hervorragend angebunden: Der nächstgelegene Autobahnanschluss zur A7 ist in weniger als fünf Minuten erreichbar. Die Kreisstadt Biberach ist rund 30 Kilometer entfernt, und die lebendige Stadt Memmingen mit Flughafen und Bahnanschluss liegt nur ca. 14 Kilometer südlich.

Des Weiteren befindet sich im Ort eine Gemeinschaftsschule mit den Klassen 1 bis 10 sowie ein Kindergarten. Versorgungsangebote wie Metzgerei, Bäckerei, Gaststätten, Ärzte, Apotheke, Bank und Tankstelle sind vorhanden; ein Einkaufsmarkt ist zudem bequem fußläufig erreichbar. Auch Freizeit- und Sporteinrichtungen wie das Freibad, der Sportplatz und das Stadion sowie die bereits erwähnte Gemeinschaftsschule können problemlos zu Fuß erreicht werden.

Ob Arbeiten, Wohnen oder Erholen – Kirchdorf an der Iller bietet die perfekte Kombination aus dörflicher Ruhe, wirtschaftlicher Stärke und urbaner Nähe.

VP azonosító: 25413040 - 88457 Kirchdorf an der Iller - Kirchdorf/Iller

További információ / adatok

GELDWÄSCHE: Als Immobilienmaklerunternehmen ist die von Poll Immobilien GmbH nach § 2 Abs. 1 Nr. 14 und § 11 Abs. 1, 2 Geldwäschegesetz (GwG) dazu verpflichtet, bei der Begründung einer Geschäftsbeziehung die Identität des Vertragspartners festzustellen und zu überprüfen, bzw. sobald ein ernsthaftes Interesse an der Durchführung des Immobilienkaufvertrages besteht. Hierzu ist es erforderlich, dass wir nach § 11 Abs. 4 GwG die relevanten Daten Ihres Personalausweises festhalten (wenn Sie als natürliche Person handeln) – beispielsweise mittels einer Kopie. Bei einer juristischen Person benötigen wir eine Kopie des Handelsregisterauszugs, aus welchem der wirtschaftlich Berechtigte hervorgeht. Das Geldwäschegesetz sieht vor, dass der Makler die Kopien bzw. Unterlagen fünf Jahre aufbewahren muss. Als unser Vertragspartner haben Sie auch eine Mitwirkungspflicht nach § 11 Abs. 6 GwG.

HAFTUNG: Wir weisen darauf hin, dass die von uns weitergegebenen Objektinformationen, Unterlagen, Pläne etc. vom Verkäufer bzw. Vermieter stammen. Eine Haftung für die Richtigkeit oder Vollständigkeit der Angaben übernehmen wir daher nicht. Es obliegt daher unseren Kunden, die darin enthaltenen Objektinformationen und Angaben auf ihre Richtigkeit hin zu überprüfen. Alle Immobilienangebote sind freibleibend und vorbehaltlich Irrtümer, Zwischenverkauf- und Vermietung oder sonstiger Zwischenverwertung.

UNSER SERVICE FÜR SIE ALS EIGENTÜMER:

Planen Sie den Verkauf oder die Vermietung Ihrer Immobilie, so ist es für Sie wichtig, deren Marktwert zu kennen. Lassen Sie kostenfrei und unverbindlich den aktuellen Wert Ihrer Immobilie professionell durch einen unserer Immobilienspezialisten einschätzen. Unser bundesweites und internationales Netzwerk ermöglicht es uns, Verkäufer bzw. Vermieter und Interessenten

bestmöglich zusammenzuführen.

VP azonosító: 25413040 - 88457 Kirchdorf an der Iller - Kirchdorf/Iller

Kapcsolattartó

További információért forduljon a kapcsolattartójához:

André Steidle

Roßmarkt 2, 87700 Memmingen

Tel.: +49 8331 - 49 84 88 0

E-Mail: memmingen@von-poll.com

A von Poll Immobilien GmbH felelősségkizárásához

www.von-poll.com