

Erfurt - Alach

# Barrierefreie Erdgeschosswohnung im KfW-55-Effizienzhaus

VP azonosító: 25124507m



[www.von-poll.com](http://www.von-poll.com)

**VÉTELÁR: 219.000 EUR • HASZNOS LAKÓTÉR: ca. 49,47 m<sup>2</sup> • SZOBÁK: 2**

**VP azonosító: 25124507m - 99090 Erfurt - Alach**

- Áttekintés
- Az ingatlan
- Áttekintés: Energia adatok
- Alaprajzok
- Az első benyomás
- Részletes felszereltség
- Minden a helyszínről
- További információ / adatok
- Kapcsolattartó

VP azonosító: 25124507m - 99090 Erfurt - Alach

## Áttekintés

VP azonosító	25124507m	Vételár	219.000 EUR
Hasznos lakótér	ca. 49,47 m <sup>2</sup>	Jutalék	Käuferprovision beträgt 3,57 % (inkl. MwSt.) des beurkundeten Kaufpreises
Szobák	2		
Hálósobák	1		
Fürdoszobák	1		
Parkolási lehetőségek	1 x Felsőszíni parkolóhely, 11500 EUR (Eladó)	Kivitelezési módszer	Szilárd
		Felszereltség	Terasz

**VP azonosító: 25124507m - 99090 Erfurt - Alach**

## Áttekintés: Energia adatok

Energiaforrás	Hoszivattyú
Energetikai információk	Az energetikai tanúsítvány elkészítése folyamatban.

VP azonosító: 25124507m - 99090 Erfurt - Alach

## Az ingatlan



VP azonosító: 25124507m - 99090 Erfurt - Alach

## Az ingatlan



### Immobilie gefunden, *Finanzierung* gelöst.

Jetzt persönliches Kaufbudget  
berechnen und die passende  
Finanzierungslösung ermitteln.

[www.von-poll.com/finanzieren](http://www.von-poll.com/finanzieren)

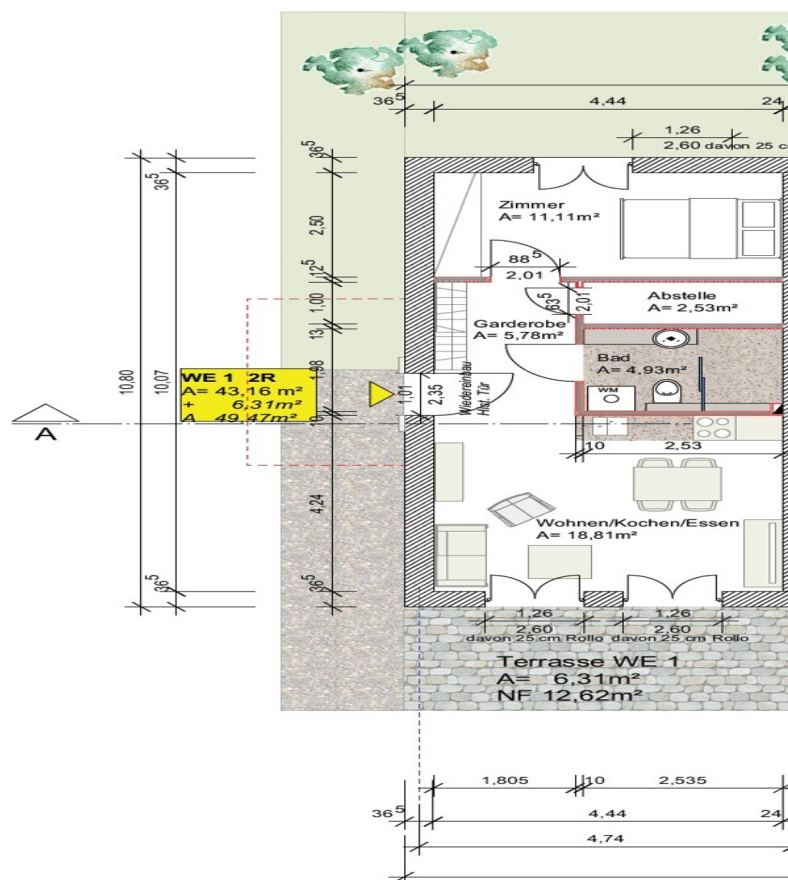


Finanzierung  
berechnen



VP azonosító: 25124507m - 99090 Erfurt - Alach

## Alaprajzok



Ez az alaprajz nem méretarányos. A dokumentumokat a megbízó adta át a részünkre.  
Az adatok helyességéért nem vállalunk felelősséget.

**VP azonosító: 25124507m - 99090 Erfurt - Alach**

## Az elso benyomás

*\*Wohnen mit Komfort, Qualität und Nachhaltigkeit\**

In einem hochwertig projektierten Neubau nach KfW-55-Standard entsteht diese attraktive Erdgeschosswohnung mit knapp 49 m<sup>2</sup> Wohnfläche, die modernes Wohnen mit hoher Energieeffizienz und durchdachter Ausstattung verbindet. Die barrierefreie Planung macht die Wohnung ideal für alle Lebensphasen, egal ob für Eigennutzer oder Kapitalanleger.

Die 2-Zimmer-Wohnung ist über einen separaten Zugang erreichbar und überzeugt durch ein offenes Wohnkonzept und eine hochwertige technische Ausstattung. Der direkte Zugang zur Terrasse mit knapp 13 m<sup>2</sup> erweitert den Wohnraum ins Freie und schafft einen angenehmen Rückzugsort zum Entspannen. Das innenliegende Badezimmer verfügt über eine bodengleiche Dusche und den Waschmaschinenanschluss. Für ausreichend Stauraum sorgt die Abstellkammer innerhalb der eigenen vier Wände.

Im Rahmen der Bemusterung haben Sie die Möglichkeit, Ausstattung und Materialien nach Ihren persönlichen Vorstellungen auszuwählen. Ein Stellplatz kann optional für 11.500 € erworben werden.

Wenn wir Ihr Interesse geweckt haben, erreichen Sie uns am besten über das Kontaktformular oder telefonisch unter 0361 60139090.

**VP azonosító: 25124507m - 99090 Erfurt - Alach**

## Részletes felszereltség

- + Haus projektiert (KfW 55-Standard)
- + Erdgeschosswohnung
- + barrierefrei
- + Terrasse in Südausrichtung
- + energieeffiziente Luft-Wärmepumpe
- + Fußbodenheizung
- + Videogegensprechanlage
- + elektrische Rollläden
- + 3-fach verglaste Kunststofffenster
- + bodengleiche Dusche
- + Waschmaschinenanschluss im Badezimmer
- + Abstellkammer innerhalb der Wohnung
- + Stellplatz à 11.500€
- + Bemusterung möglich
- + Zahlung nach MaBV
- + Baustart nach 80% Verkauf

**VP azonosító: 25124507m - 99090 Erfurt - Alach**

## Minden a helyszínról

Der Ortsteil Alach liegt im Westen von Erfurt und gehört zu den beliebtesten Wohnlagen der Landeshauptstadt. Die gewachsene Ortschaft bietet ein ruhiges und familienfreundliches Umfeld mit hohem Wohnwert.

Die alltägliche Versorgung ist gesichert: Einkaufsmöglichkeiten, Ärzte, Kindergärten und Schulen befinden sich in der näheren Umgebung. Die Erfurter Innenstadt ist mit dem Auto in wenigen Minuten erreichbar, ebenso die Anbindung an den öffentlichen Nahverkehr.

Durch die Nähe zur A71 und A4 ist Alach hervorragend an das regionale und überregionale Verkehrsnetz angebunden – ideal auch für Pendler. Gleichzeitig genießt man hier die Ruhe einer ländlich geprägten Umgebung mit viel Natur und kurzen Wegen ins Grüne.

So verbindet Alach die Vorzüge des naturnahen Wohnens mit der Nähe zur Stadt Erfurt – eine perfekte Kombination für Familien, Paare und alle, die modernen Wohnkomfort in attraktiver Lage suchen.

**VP azonosító: 25124507m - 99090 Erfurt - Alach**

## További információ / adatok

**GELDWÄSCHE:** Als Immobilienmaklerunternehmen ist die von Poll Immobilien GmbH nach § 2 Abs. 1 Nr. 14 und § 11 Abs. 1, 2 Geldwäschegesetz (GwG) dazu verpflichtet, bei der Begründung einer Geschäftsbeziehung die Identität des Vertragspartners festzustellen und zu überprüfen, bzw. sobald ein ernsthaftes Interesse an der Durchführung des Immobilienkaufvertrages besteht. Hierzu ist es erforderlich, dass wir nach § 11 Abs. 4 GwG die relevanten Daten Ihres Personalausweises festhalten (wenn Sie als natürliche Person handeln) – beispielsweise mittels einer Kopie. Bei einer juristischen Person benötigen wir eine Kopie des Handelsregisterauszugs, aus welchem der wirtschaftlich Berechtigte hervorgeht. Das Geldwäschegesetz sieht vor, dass der Makler die Kopien bzw. Unterlagen fünf Jahre aufbewahren muss. Als unser Vertragspartner haben Sie auch eine Mitwirkungspflicht nach § 11 Abs. 6 GwG.

**HAFTUNG:** Wir weisen darauf hin, dass die von uns weitergegebenen Objektinformationen, Unterlagen, Pläne etc. vom Verkäufer bzw. Vermieter stammen. Eine Haftung für die Richtigkeit oder Vollständigkeit der Angaben übernehmen wir daher nicht. Es obliegt daher unseren Kunden, die darin enthaltenen Objektinformationen und Angaben auf ihre Richtigkeit hin zu überprüfen. Alle Immobilienangebote sind freibleibend und vorbehaltlich Irrtümer, Zwischenverkauf- und Vermietung oder sonstiger Zwischenverwertung.

**UNSER SERVICE FÜR SIE ALS EIGENTÜMER:**

Planen Sie den Verkauf oder die Vermietung Ihrer Immobilie, so ist es für Sie wichtig, deren Marktwert zu kennen. Lassen Sie kostenfrei und unverbindlich den aktuellen Wert Ihrer Immobilie professionell durch einen unserer Immobilienspezialisten einschätzen. Unser bundesweites und internationales Netzwerk ermöglicht es uns, Verkäufer bzw. Vermieter und Interessenten

bestmöglich zusammenzuführen.

**VP azonosító: 25124507m - 99090 Erfurt - Alach**

## Kapcsolattartó

További információért forduljon a kapcsolattartójához:

Florian Motschmann

---

Kettenstraße 7, 99084 Erfurt

Tel.: +49 361 - 60 13 909 0

E-Mail: erfurt@von-poll.com

*A von Poll Immobilien GmbH felelősségkizárásához*

---

[www.von-poll.com](http://www.von-poll.com)