

Belm

Moderne 3-Zimmer-Wohnung in zentraler Lage von Belm

VP azonosító: 26183038



BÉRLETI DÍJ: 800 EUR • HASZNOS LAKÓTÉR: ca. 83 m² • SZOBÁK: 3

VP azonosító: 26183038 - 49191 Belm

- Áttekintés**
- Az ingatlan**
- Áttekintés: Energia adatok**
- Alaprajzok**
- Az első benyomás**
- Minden a helyszínről**
- További információ / adatok**
- Kapcsolattartó**

VP azonosító: 26183038 - 49191 Belm

Áttekintés

VP azonosító	26183038
Hasznos lakótér	ca. 83 m ²
Az ingatlan elérhető	20.07.2026
Emelet	3
Szobák	3
Hálósobák	2
Fürdőszobák	1
Építés éve	1973
Parkolási lehetőségek	1 x Garázs, 50 EUR (Bérlés)

Bérelti díj	800 EUR
További költségek	150 EUR
Lakás	Emelet
Modernizálás / felújítás	2023
Az ingatlan állapota	Korszerűsített
Kivitelezési módszer	Szilárd
Felszereltség	Vendég WC, Beépített konyha, Erkély

VP azonosító: 26183038 - 49191 Belm

Áttekintés: Energia adatok

Futési rendszer	Központifutés	Energiatanúsítvány	Energia tanúsítvány
Energiaforrás	Olaj	Végso energiafogyasztás	94.00 kWh/m ² a
Energia tanúsítvány érvényességének lejárat	20.02.2028	Energiahatékonysági besorolás / Energetikai tanúsítvány	C
Energiaforrás	Olaj	Építési év az energiatanúsítvány szerint	1973

VP azonosító: 26183038 - 49191 Belm

Az ingatlan



VP azonosító: 26183038 - 49191 Belm

Az ingatlan



VP azonosító: 26183038 - 49191 Belm

Az ingatlan



VP azonosító: 26183038 - 49191 Belm

Az ingatlan



VP azonosító: 26183038 - 49191 Belm

Az ingatlan



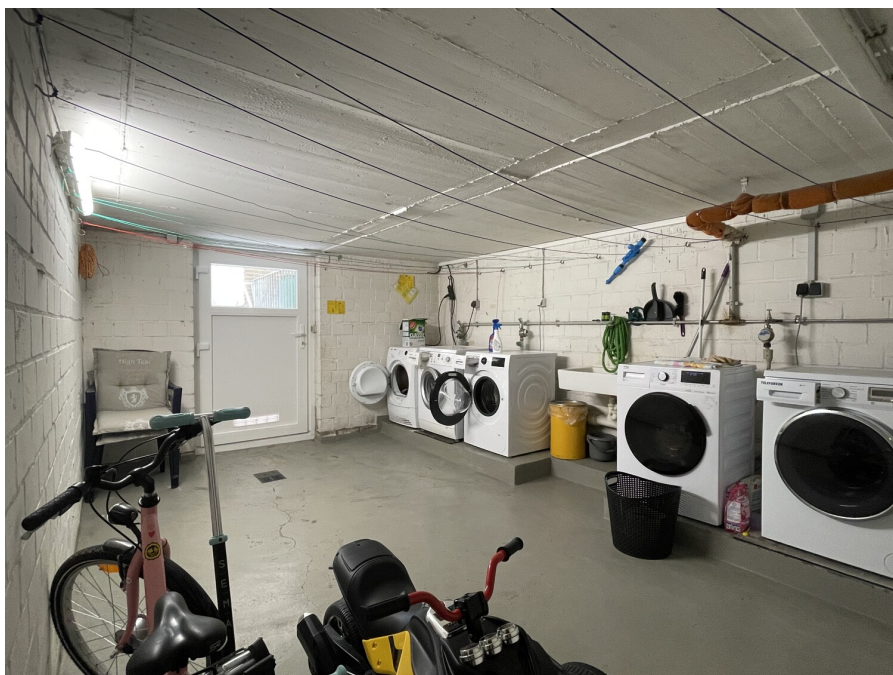
VP azonosító: 26183038 - 49191 Belm

Az ingatlan



VP azonosító: 26183038 - 49191 Belm

Az ingatlan



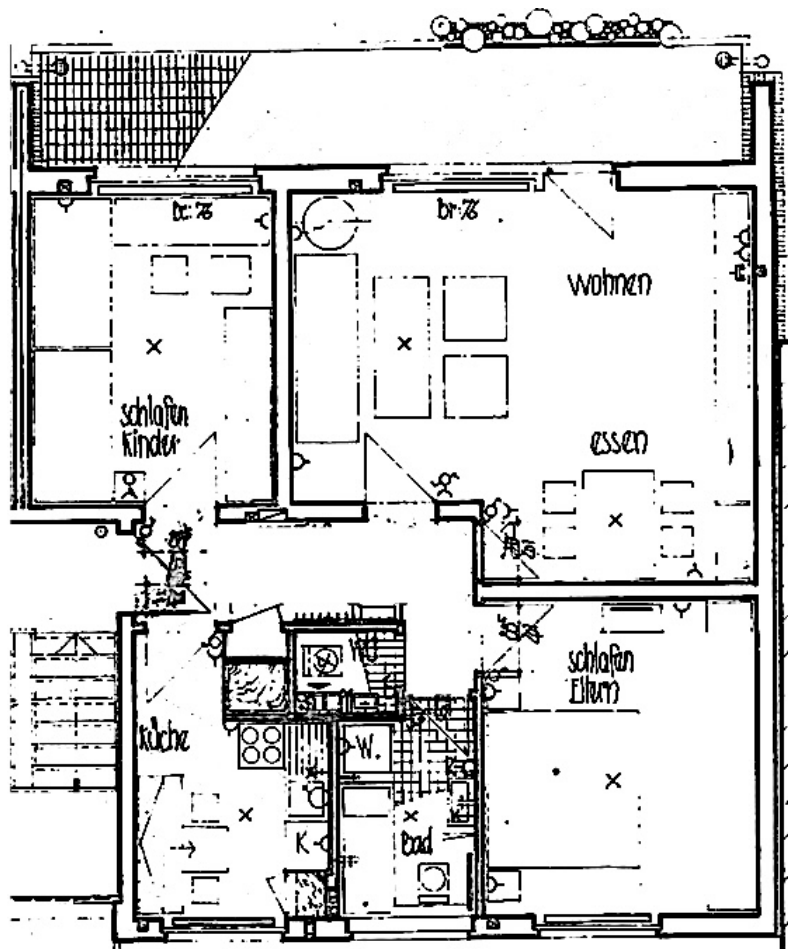
VP azonosító: 26183038 - 49191 Belm

Az ingatlan



VP azonosító: 26183038 - 49191 Belm

Alaprajzok



Energieausweis für Wohngebäude

gemäß den §§ 16 ff. der Energieeinsparverordnung (EnEV) vom 18.11.2013

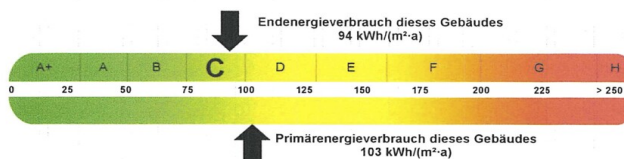


Erfasster Energieverbrauch des Gebäudes

NI-2018-001706272
Registriernummer ²⁾



Energieverbrauch



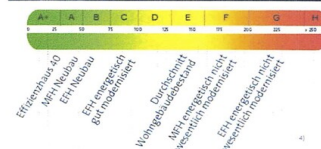
Endenergieverbrauch dieses Gebäudes
[Pflichtangabe für Immobilienanzeigen]

94 kWh/(m²·a)

Verbrauchserfassung – Heizung und Warmwasser

Zeitraum	Energieträger ¹⁾	Primär-energie-faktor	Energieverbrauch [kWh]	Anteil Warmwasser [kWh]	Anteil Heizung [kWh]	Klima-faktor
von 01.01.15 bis 31.12.17	Leichtes Heizöl	1,10	257.090	59.530	197.560	1,10

Vergleichswerte Endenergie



Die modellhaft ermittelten Vergleichswerte beziehen sich auf Gebäude, in denen die Wärme für Heizung und Warmwasser durch Heizkessel im Gebäude bereitgestellt wird. Soll ein Energieverbrauch eines mit Fern- oder Nahwärme beheizten Gebäudes verglichen werden, ist zu beachten, dass hier normalerweise ein um 15 bis 30% geringerer Energieverbrauch als bei vergleichbaren Gebäuden mit Kesselheizung zu erwarten ist.

Erläuterungen zum Verfahren

Das Verfahren zur Ermittlung des Energieverbrauchs ist durch die Energieeinsparverordnung vorgegeben. Die Werte der Skala sind spezifische Werte pro Quadratmeter Gebäudenutzfläche (A_n) nach der Energieeinsparverordnung, die im Allgemeinen größer ist als die Wohnfläche des Gebäudes. Der tatsächliche Energieverbrauch einer Wohnung oder eines Gebäudes weicht insbesondere wegen des Witterungseinflusses und sich ändernden Nutzerverhaltens vom angegebenen Energieverbrauch ab.

185442NE 000011PF 0000000170627200

¹⁾ siehe Fußnote 1 auf Seite 1 des Energieausweises
²⁾ siehe Fußnote 2 auf Seite 1 des Energieausweises
³⁾ ggf. ebenfalls auch Leerstandszuschläge, Warmwasser- oder Kühlpauschale in kWh
⁴⁾ EPH: Einfamilienhaus, MfH: Mehrfamilienhaus

Ez az alaprajz nem méretarányos. A dokumentumokat a megbízó adta át a részünkre.
Az adatok helyességéért nem vállalunk felelősséget.

VP azonosító: 26183038 - 49191 Belm

Az also benyomás

Sie suchen eine moderne Wohnung in guter Lage von Belm? Sie sind ein Fan von Weitblick? Dann herzlich willkommen in dieser schönen Mietwohnung!

Hier erwartet Sie ein/e:

- **großer, offener Wohn-/Essbereich mit Zugang zum Balkon**
- **Balkon mit Südausrichtung und verschiedenen Verdunkelungsmöglichkeiten**
- **geräumiges Elternschlafzimmer**
- **zwei Räume als Kinderzimmer, Büro oder sonstige Nutzungswünsche**
- **gut ausgestattete Küche mit bereits enthaltener Einbauküche inkl. Elektrogeräten**
- **Badezimmer mit begehbare Dusche**
- **separates Gäste-WC**
- **eigener Kellerraum**
- **eigene Garage direkt am Haus**
- **langfristige Planungssicherheit durch eine Staffelmiete**

Die Wohnung wird mit Staffelmietvertrag vermietet. Dies führt zu einer laufenden jährlichen Erhöhung der Miete um 50€ pro Monat.

Bitte beachten Sie, dass wir Anfragen nur schriftlich beantworten! Schreiben Sie uns also gerne eine Nachricht mit:

- **Ihrem Namen**
- **Einer kurzen Vorstellung zu Ihrer Person**
- **Angaben zu Ihrem Beschäftigungsverhältnis**

Haustiere nur nach Absprache. Ein festes Arbeitsverhältnis wird vorausgesetzt.

VP azonosító: 26183038 - 49191 Belm

Minden a helyszínról

Belm ist eine Gemeinde im Landkreis Osnabrück und liegt an den südlichen Ausläufen des Wiehengebirges sowie im nördlichen Teil mitten im Natur- und Geopark TERRA.vita. Die idyllische Lage Belms kann zum Beispiel auf diversen markierten Wanderwegen oder Radrundwegen erkundet werden.

Für Familien mit Kindern gibt es vor Ort einen Kindergarten mit Krippe sowie eine Grundschule. Die Sportvereine in Belm laden zu sportlichen Aktivitäten für jegliche Altersklassen ein.

Ärzte sowie Supermärkte befinden sich in unmittelbarer Umgebung.

Belm verfügt über eine stündliche Busanbindung nach Osnabrück. Die Haltestelle ist von dieser Immobilie nur drei Gehminuten entfernt. Eine Alternative bietet der Fahrradweg, der von Belm-Verthe bis nach Osnabrück durchgehend ausgebaut ist.

VP azonosító: 26183038 - 49191 Belm

További információ / adatok

HAFTUNG: Wir weisen darauf hin, dass die von uns weitergegebenen Objektinformationen, Unterlagen, Pläne etc. vom Verkäufer bzw. Vermieter stammen. Eine Haftung für die Richtigkeit oder Vollständigkeit der Angaben übernehmen wir daher nicht. Es obliegt daher unseren Kunden, die darin enthaltenen Objektinformationen und Angaben auf ihre Richtigkeit hin zu überprüfen. Alle Immobilienangebote sind freibleibend und vorbehaltlich Irrtümer, Zwischenverkauf- und Vermietung oder sonstiger Zwischenverwertung.

UNSER SERVICE FÜR SIE ALS EIGENTÜMER:

Planen Sie den Verkauf oder die Vermietung Ihrer Immobilie, so ist es für Sie wichtig, deren Marktwert zu kennen. Lassen Sie kostenfrei und unverbindlich den aktuellen Wert Ihrer Immobilie professionell durch einen unserer Immobilienspezialisten einschätzen. Unser bundesweites und internationales Netzwerk ermöglicht es uns, Verkäufer bzw. Vermieter und Interessenten bestmöglich zusammenzuführen.

VP azonosító: 26183038 - 49191 Belm

Kapcsolattartó

További információért forduljon a kapcsolattartójához:

Nina Munsberg

Lotter Straße 22, 49078 Osnabrück

Tel.: +49 541 - 18 17 656 0

E-Mail: osnabrueck@von-poll.com

A von Poll Immobilien GmbH felelősségkizárásához

www.von-poll.com