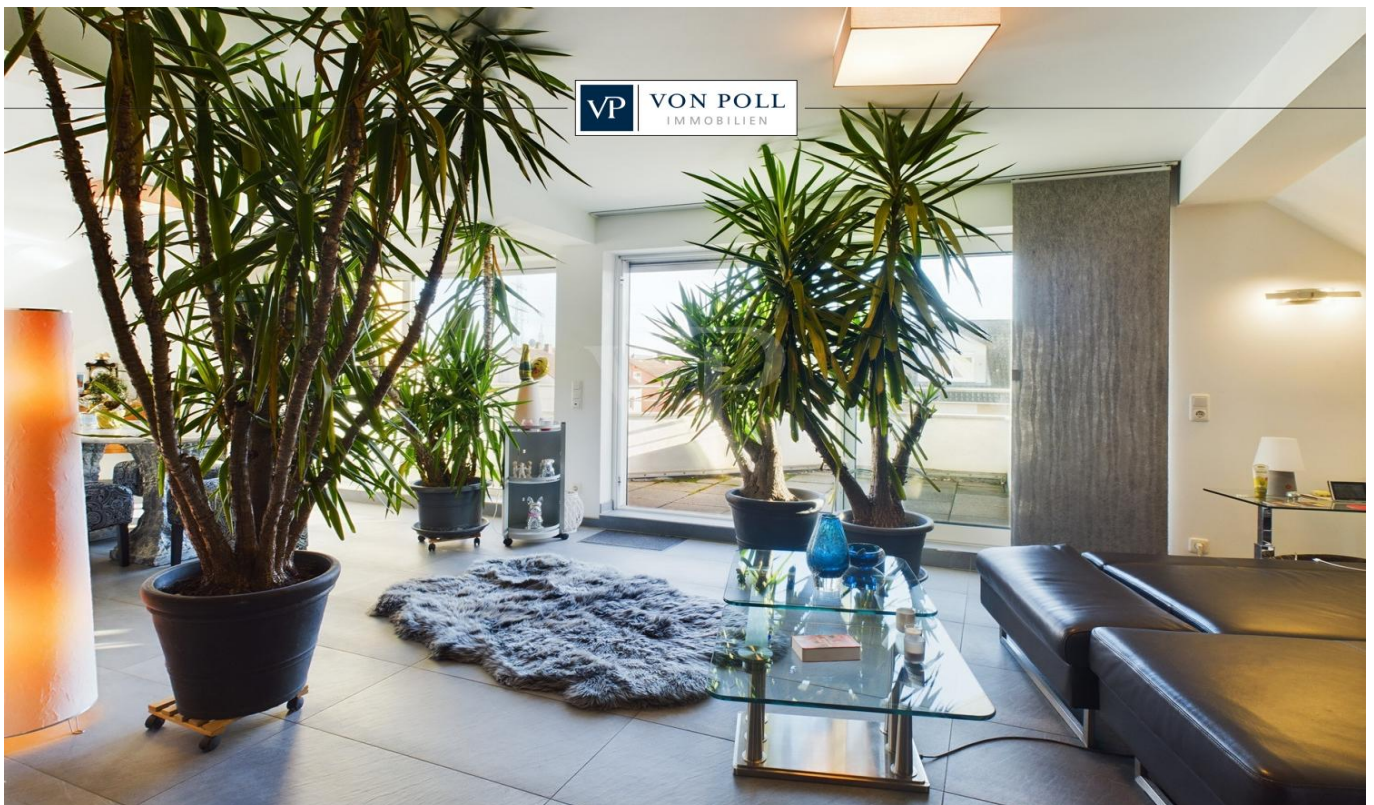


Mainaschaff - Mainaschaff (Gemeinde)

# Extravagante Maisonette mit viel Licht und Platz

VP azonosító: 26007003



VÉTELÁR: 435.000 EUR • HASZNOS LAKÓTÉR: ca. 135 m<sup>2</sup> • SZOBÁK: 4.5

**VP azonosító: 26007003 - 63814 Mainaschaff - Mainaschaff (Gemeinde)**

- Áttekintés
- Az ingatlan
- Áttekintés: Energia adatok
- Alaprajzok
- Az első benyomás
- Részletes felszereltség
- Minden a helyszínről
- További információ / adatok
- Kapcsolattartó

VP azonosító: 26007003 - 63814 Mainaschaff - Mainaschaff (Gemeinde)

## Áttekintés

VP azonosító	26007003	Vételár	435.000 EUR
Hasznos lakótér	ca. 135 m <sup>2</sup>	Jutalék	Käuferprovision beträgt 3,57 % (inkl. MwSt.) des beurkundeten Kaufpreises
Teto formája	Nyeregteto		
Emelet	2		
Szobák	4.5		
Hálósobák	3	Modernizálás / felújítás	2012
Fürdoszobák	2	Az ingatlan állapota	Karbantartott
Építés éve	1990	Kivitelezési módszer	Szilárd
Parkolási lehetőségek	2 x Felszíni parkolóhely	Felszereltség	Vendég WC, Beépített konyha, Erkély

**VP azonosító: 26007003 - 63814 Mainaschaff - Mainaschaff (Gemeinde)**

## Áttekintés: Energia adatok

Futési rendszer	Központifutás
Energiaforrás	Gáz
Energetikai információk	Az energetikai tanúsítvány elkészítése folyamatban.

VP azonosító: 26007003 - 63814 Mainaschaff - Mainaschaff (Gemeinde)

## Az ingatlan



VP azonosító: 26007003 - 63814 Mainaschaff - Mainaschaff (Gemeinde)

## Az ingatlan



VP azonosító: 26007003 - 63814 Mainaschaff - Mainaschaff (Gemeinde)

## Az ingatlan



VP azonosító: 26007003 - 63814 Mainaschaff - Mainaschaff (Gemeinde)

## Az ingatlan



VP azonosító: 26007003 - 63814 Mainaschaff - Mainaschaff (Gemeinde)

## Az ingatlan



VP azonosító: 26007003 - 63814 Mainaschaff - Mainaschaff (Gemeinde)

## Az ingatlan



**Kennen Sie schon  
unsere soziale Komponente beim  
Immobilienkauf oder -verkauf?**

Mit uns tun Sie Gutes beim Kauf oder Verkauf Ihrer Immobilie, denn gemeinsam unterstützen wir anerkannt gemeinnützige Vereine.

Nach erfolgreichem Vertragsabschluss erhalten sowohl Verkäufer als auch Käufer einer Immobilie von uns einen Spendengutschein in Höhe von 500 Euro. Sie nennen uns einfach Ihren Lieblings-Verein, und wir übergeben die gewünschte Spende. Denn geteilte Freude ist doppelte Freude.



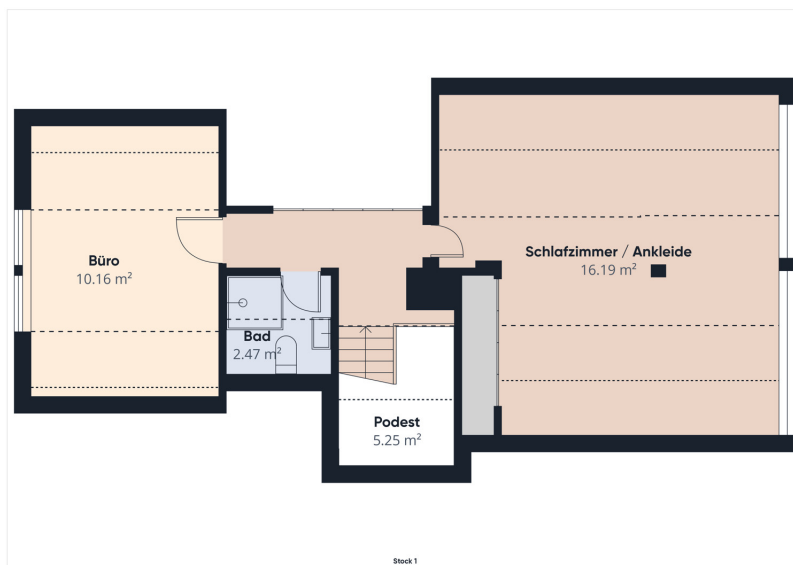
**500  
EUR**

**VP VON POLL**  
IMMOBILIEN

von Poll Immobilien GmbH · Shop Aschaffenburg · T: +49 6021 44 45 97 0 · E: aschaffenburg@von-poll.com  
www.vonpoll.de/aschaffenburg

VP azonosító: 26007003 - 63814 Mainaschaff - Mainaschaff (Gemeinde)

## Alaprajzok



Ez az alaprajz nem méretarányos. A dokumentumokat a megbízó adta át a részünkre.  
Az adatok helyességéért nem vállalunk felelősséget.

**VP azonosító: 26007003 - 63814 Mainaschaff - Mainaschaff (Gemeinde)**

## Az elso benyomás

Diese großzügige Maisonette-Wohnung in einem Wohn- und Geschäftshaus aus dem Jahre 1990 präsentiert sich auf rund 135 m<sup>2</sup> Wohnfläche und bietet Ihnen Wohnkomfort auf zwei Ebenen. Das Objekt befindet sich in einem gepflegten Zustand und wurde zuletzt im Jahr 2012 umfassend modernisiert. Mit insgesamt 4,5 Zimmern, darunter drei Schlafzimmer und zwei Badezimmer, eignet sich das Raumangebot optimal für Familien oder Paare mit gehobenem Platzbedarf.

Bereits beim Betreten der Wohnung empfängt Sie ein einladender Flur mit ausreichend Platz für Garderobe und Stauraum. Von hier aus eröffnen sich Ihnen lichtdurchflutete Wohn- und Essbereiche, die durch ihre großzügige Gestaltung vielfältige Einrichtungsmöglichkeiten bieten. Die offene Raumstruktur schafft eine angenehme Atmosphäre, während die großen Fensterflächen den Wohnraum mit reichlich Tageslicht versorgen.

In der exklusiv eingerichteten Küche, die sich harmonisch in das Gesamtbild der Wohnung einfügt, finden Sie ausreichend Arbeitsfläche und Stauraum. Hochwertige Ausstattungsdetails wie gepflegte Fußböden und geschmackvolle Sanitärelemente schaffen ein angenehmes Wohnambiente.

Auf der ersten Ebene der Maisonette befinden sich neben dem großzügigen Wohnbereich ein weiteres Zimmer, das sich auch ideal als Kinder-/Gästezimmer oder Büro nutzen lässt, sowie ein Vollbad. Über eine gepflegte Treppenanlage gelangen Sie ins obere Geschoss, in dem zwei ruhige Schlafzimmer und ein weiteres, modernes Duschbad Platz finden.

Für zusätzlichen Komfort sorgen die teilweise überdachten Terrassen – ideal für gesellige Abende oder entspannte Stunden im Freien.

Zur Wohnung gehören außerdem zwei zugeordnete Pkw-Stellplätze. Weitere Ausstattungsmerkmale sind gepflegte Bodenbeläge, praktische Einbauschränke und hochwertige Türen.

Sie haben Interesse diese vielversprechende Investition mit viel Potenzial und Charme besser kennen zu lernen? Das von Poll Team Aschaffenburg freut sich auf Ihre Kontaktaufnahme!

Angaben zum Energieausweis:

- Verbrauchsergieausweis
  - Energieausweis erstellt am 11.04.2025
  - Energieausweis gültig bis 10.04.2035
  - Gewerbe (-Energieausweis-Nichtwohngebäude-)\*
  - Endenergieverbrauch (Wärme) 69,8 kWh/(m<sup>2</sup>·a)
  - Endenergieverbrauch (Strom) 5,2 kWh/(m<sup>2</sup>·a)
  - wesentlicher Energieträger Gas
  - Baujahr lt. Energieausweis 1990
- \*da die Gewerbefläche größer als die Wohnfläche ist

**VP azonosító: 26007003 - 63814 Mainaschaff - Mainaschaff (Gemeinde)**

## Részletes felszereltség

Angaben zum Energieausweis:

- Verbrauchsenergieausweis
- Energieausweis erstellt am 11.04.2025
- Energieausweis gültig bis 10.04.2035
- Gewerbe (-Energieausweis-Nichtwohngebäude-)\*
- Endenergieverbrauch (Wärme) 69,8 kWh/(m<sup>2</sup>·a)
- Endenergieverbrauch (Strom) 5,2 kWh/(m<sup>2</sup>·a)
- wesentlicher Energieträger Gas
- Baujahr lt. Energieausweis 1990

\*da die Gewerbefläche größer als die Wohnfläche ist

**VP azonosító: 26007003 - 63814 Mainaschaff - Mainaschaff (Gemeinde)**

## Minden a helyszínről

Mainaschaff ist eine charmante Gemeinde im bayerischen Landkreis Aschaffenburg und liegt direkt am Main. Sie bietet eine idyllische Kombination aus naturnaher Umgebung und urbaner Nähe. Mit nur etwa 5 Kilometern Entfernung zur Stadt Aschaffenburg profitieren die Einwohner von der hervorragenden Anbindung an die Infrastruktur und das kulturelle Angebot der Stadt.

Die Gemeinde verfügt über eine sehr gute Verkehrsanbindung: Die Autobahn A3, die Bundesstraße B8 sowie der nahegelegene Bahnhof ermöglichen eine schnelle Erreichbarkeit von Frankfurt am Main, Würzburg und anderen Zielen in der Rhein-Main-Region. Der Main mit seinen Uferwegen und Freizeitmöglichkeiten sowie der angrenzende Spessart laden zu Erholung und Outdoor-Aktivitäten ein.

Mainaschaff zeichnet sich durch eine hohe Lebensqualität aus, geprägt von ruhigen Wohngebieten, einer familienfreundlichen Infrastruktur mit Kindergärten und Schulen, sowie einem vielseitigen Angebot an Einkaufsmöglichkeiten, Restaurants und Freizeitaktivitäten. Die naturnahe Lage macht es besonders attraktiv für Familien, Pendler und Ruhesuchende.

**VP azonosító: 26007003 - 63814 Mainaschaff - Mainaschaff (Gemeinde)**

## További információ / adatok

**GELDWÄSCHE:** Als Immobilienmaklerunternehmen ist die von Poll Immobilien GmbH nach § 2 Abs. 1 Nr. 14 und § 11 Abs. 1, 2 Geldwäschegesetz (GwG) dazu verpflichtet, bei der Begründung einer Geschäftsbeziehung die Identität des Vertragspartners festzustellen und zu überprüfen, bzw. sobald ein ernsthaftes Interesse an der Durchführung des Immobilienkaufvertrages besteht. Hierzu ist es erforderlich, dass wir nach § 11 Abs. 4 GwG die relevanten Daten Ihres Personalausweises festhalten (wenn Sie als natürliche Person handeln) – beispielsweise mittels einer Kopie. Bei einer juristischen Person benötigen wir eine Kopie des Handelsregisterauszugs, aus welchem der wirtschaftlich Berechtigte hervorgeht. Das Geldwäschegesetz sieht vor, dass der Makler die Kopien bzw. Unterlagen fünf Jahre aufbewahren muss. Als unser Vertragspartner haben Sie auch eine Mitwirkungspflicht nach § 11 Abs. 6 GwG.

**HAFTUNG:** Wir weisen darauf hin, dass die von uns weitergegebenen Objektinformationen, Unterlagen, Pläne etc. vom Verkäufer bzw. Vermieter stammen. Eine Haftung für die Richtigkeit oder Vollständigkeit der Angaben übernehmen wir daher nicht. Es obliegt daher unseren Kunden, die darin enthaltenen Objektinformationen und Angaben auf ihre Richtigkeit hin zu überprüfen. Alle Immobilienangebote sind freibleibend und vorbehaltenlich Irrtümer, Zwischenverkauf- und Vermietung oder sonstiger Zwischenverwertung.

**VP azonosító: 26007003 - 63814 Mainaschaff - Mainaschaff (Gemeinde)**

## Kapcsolattartó

További információért forduljon a kapcsolattartójához:

Alexander Rauh

---

Sandgasse 42, 63739 Aschaffenburg

Tel.: +49 6021 - 44 45 97 0

E-Mail: [aschaffenburg@von-poll.com](mailto:aschaffenburg@von-poll.com)

*A von Poll Immobilien GmbH felelősségkizárásához*

---

[www.von-poll.com](http://www.von-poll.com)