

Mainaschaff – Mainaschaff (Gemeinde)

Gar nicht mal so klein, aber fein!

VP azonosító: 26007001



VÉTELÁR: 210.000 EUR • HASZNOS LAKÓTÉR: ca. 68,43 m² • SZOBÁK: 1

VP azonosító: 26007001 - 63814 Mainaschaff – Mainaschaff (Gemeinde)

- Áttekintés
- Az ingatlan
- Áttekintés: Energia adatok
- Alaprajzok
- Az első benyomás
- Részletes felszereltség
- Minden a helyszínről
- További információ / adatok
- Kapcsolattartó

VP azonosító: 26007001 - 63814 Mainaschaff – Mainaschaff (Gemeinde)

Áttekintés

VP azonosító	26007001
Hasznos lakótér	ca. 68,43 m ²
Teto formája	Nyeregteto
Emelet	1
Szobák	1
Hálósobák	1
Fürdoszobák	1
Építés éve	1990
Parkolási lehetőségek	1 x Felszíni parkolóhely

Vételár	210.000 EUR
Lakás	Emelet
Jutalék	Käuferprovision beträgt 3,57 % (inkl. MwSt.) des beurkundeten Kaufpreises
Modernizálás / felújítás	2012
Kivitelezési módszer	Szilárd
Felszereltség	Beépített konyha, Erkély

VP azonosító: 26007001 - 63814 Mainaschaff – Mainaschaff (Gemeinde)

Áttekintés: Energia adatok

Futési rendszer	Központifutás
Energiaforrás	Gáz
Energetikai információk	Az energetikai tanúsítvány elkészítése folyamatban.

VP azonosító: 26007001 - 63814 Mainaschaff – Mainaschaff (Gemeinde)

Az ingatlan



VP azonosító: 26007001 - 63814 Mainaschaff – Mainaschaff (Gemeinde)

Az ingatlan



VP azonosító: 26007001 - 63814 Mainaschaff – Mainaschaff (Gemeinde)

Az ingatlan



**Kennen Sie schon
unsere soziale Komponente beim
Immobilienkauf oder -verkauf?**

Mit uns tun Sie Gutes beim Kauf oder Verkauf Ihrer Immobilie,
denn gemeinsam unterstützen wir anerkannt gemeinnützige Vereine.

Nach erfolgreichem Vertragsabschluss erhalten sowohl Verkäufer
als auch Käufer einer Immobilie von uns einen Spendengutschein
in Höhe von 500 Euro. Sie nennen uns einfach Ihren Lieblings-Verein,
und wir übergeben die gewünschte Spende. Denn geteilte Freude
ist doppelte Freude.

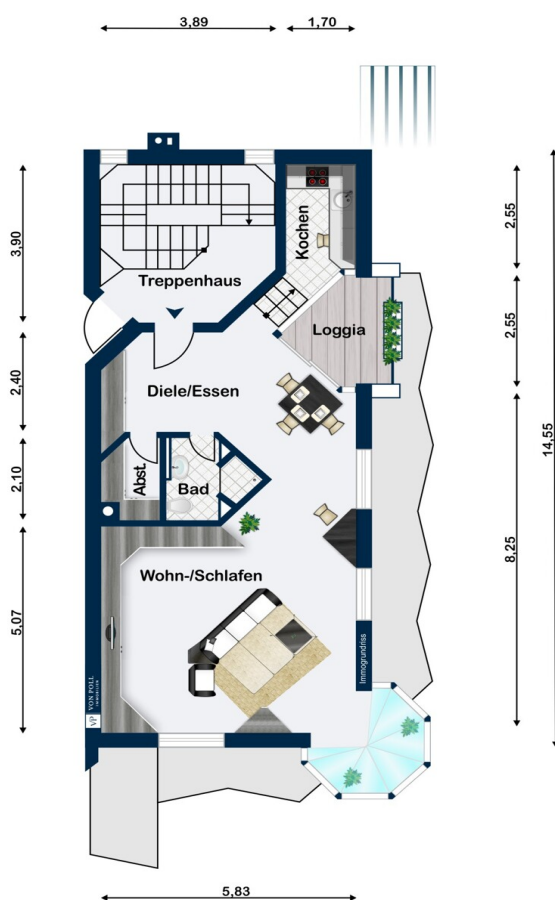
**500
EUR**

**VON POLL
IMMOBILIEN**

von Poll Immobilien GmbH - Shop Aschaffenburg - T: +49 8251 - 44 45 97 0 - E: aschaffenburg@von-poll.com
www.vonpoll.aschaffenburg

VP azonosító: 26007001 - 63814 Mainaschaff – Mainaschaff (Gemeinde)

Alaprajzok



Ez az alaprajz nem méretarányos. A dokumentumokat a megbízó adta át a részünkre. Az adatok helyességéért nem vállalunk felelősséget.

VP azonosító: 26007001 - 63814 Mainaschaff – Mainaschaff (Gemeinde)

Az elso benyomás

- Angaben zum Energieausweis finden Sie unter dem Punkt "Ausstattung" -

Willkommen zu einer attraktiven Eigentumswohnung, die Raum für Individualisten bietet und sich besonders durch ihre zentrale, verkehrsgünstige Lage auszeichnet.

Die ca. 68,43 m² große Wohnung befindet sich im ersten Obergeschoss eines gepflegten Wohn- und Geschäftshauses, das im Jahr 1990 errichtet wurde. Die Immobilie wurde 2012 zuletzt modernisiert und befindet sich in einem gepflegten Zustand.

Da die Wohnung zuletzt als Küchenstudio genutzt wurde, ist der aktuelle Grundriss nicht dem Plan entsprechend und kann durch seine Offenheit noch individuell auf die Wünsche seiner zukünftigen Eigentümer ausgerichtet werden. Sie eignet sich ideal für Singles, Paare oder Pendler, die ein urbanes Wohnumfeld mit kurzen Wegen zu Infrastruktur und Verkehrsanbindungen schätzen.

Der Balkon ist witterungsgeschützt und bietet Platz für Sitzgelegenheiten sowie einen kleinen Tisch – ideal für das Frühstück an der frischen Luft. Die Fenster sorgen für eine freundliche Lichtstimmung in der gesamten Wohnung.

Beheizt wird die Immobilie über eine moderne Zentralheizung, die für gleichmäßige Temperaturen sorgt. Die Ausstattung entspricht dem zeitlosen Standard der Baujahre und wurde regelmäßig gepflegt.

Sie haben Interesse diese vielversprechende Investition mit viel Potenzial und Charme besser kennen zu lernen? Das von Poll Team Aschaffenburg freut sich auf Ihre Kontaktaufnahme!

VP azonosító: 26007001 - 63814 Mainaschaff – Mainaschaff (Gemeinde)

Részletes felszereltség

- Angaben zum Energieausweis:
 - Verbrauchsenergieausweis
 - Energieausweis erstellt am 11.04.2025
 - Energieausweis gültig bis 10.04.2035
 - Gewerbe (-Energieausweis-Nichtwohngebäude-)*
 - Endenergieverbrauch (Wärme) 69,8 kWh/(m²·a)
 - Endenergieverbrauch (Strom) 5,2 kWh/(m²·a)
 - wesentlicher Energieträger Gas
 - Baujahr lt. Energieausweis 1990
- *da die Gewerbefläche größer als die Wohnfläche ist

VP azonosító: 26007001 - 63814 Mainaschaff – Mainaschaff (Gemeinde)

Minden a helyszínról

Mainaschaff ist eine charmante Gemeinde im bayerischen Landkreis Aschaffenburg und liegt direkt am Main. Sie bietet eine idyllische Kombination aus naturnaher Umgebung und urbaner Nähe. Mit nur etwa 5 Kilometern Entfernung zur Stadt Aschaffenburg profitieren die Einwohner von der hervorragenden Anbindung an die Infrastruktur und das kulturelle Angebot der Stadt.

Die Gemeinde verfügt über eine sehr gute Verkehrsanbindung: Die Autobahn A3, die Bundesstraße B8 sowie der nahegelegene Bahnhof ermöglichen eine schnelle Erreichbarkeit von Frankfurt am Main, Würzburg und anderen Zielen in der Rhein-Main-Region. Der Main mit seinen Uferwegen und Freizeitmöglichkeiten sowie der angrenzende Spessart laden zu Erholung und Outdoor-Aktivitäten ein.

Mainaschaff zeichnet sich durch eine hohe Lebensqualität aus, geprägt von ruhigen Wohngebieten, einer familienfreundlichen Infrastruktur mit Kindergärten und Schulen, sowie einem vielseitigen Angebot an Einkaufsmöglichkeiten, Restaurants und Freizeitaktivitäten. Die naturnahe Lage macht es besonders attraktiv für Familien, Pendler und Ruhesuchende.

VP azonosító: 26007001 - 63814 Mainaschaff – Mainaschaff (Gemeinde)

További információ / adatok

Dieser ist gültig bis 10.4.2035.

Wesentlicher Energieträger der Heizung ist Gas.

GELDWÄSCHE: Als Immobilienmaklerunternehmen ist die von Poll Immobilien GmbH nach § 2 Abs. 1 Nr. 14 und § 11 Abs. 1, 2 Geldwäschegesetz (GwG) dazu verpflichtet, bei der Begründung einer Geschäftsbeziehung die Identität des Vertragspartners festzustellen und zu überprüfen, bzw. sobald ein ernsthaftes Interesse an der Durchführung des Immobilienkaufvertrages besteht. Hierzu ist es erforderlich, dass wir nach § 11 Abs. 4 GwG die relevanten Daten Ihres Personalausweises festhalten (wenn Sie als natürliche Person handeln) – beispielsweise mittels einer Kopie. Bei einer juristischen Person benötigen wir eine Kopie des Handelsregistrauszugs, aus welchem der wirtschaftlich Berechtigte hervorgeht. Das Geldwäschegesetz sieht vor, dass der Makler die Kopien bzw. Unterlagen fünf Jahre aufbewahren muss. Als unser Vertragspartner haben Sie auch eine Mitwirkungspflicht nach § 11 Abs. 6 GwG.

HAFTUNG: Wir weisen darauf hin, dass die von uns weitergegebenen Objektinformationen, Unterlagen, Pläne etc. vom Verkäufer bzw. Vermieter stammen. Eine Haftung für die Richtigkeit oder Vollständigkeit der Angaben übernehmen wir daher nicht. Es obliegt daher unseren Kunden, die darin enthaltenen Objektinformationen und Angaben auf ihre Richtigkeit hin zu überprüfen. Alle Immobilienangebote sind freibleibend und vorbehaltlich Irrtümer, Zwischenverkauf- und Vermietung oder sonstiger Zwischenverwertung.

VP azonosító: 26007001 - 63814 Mainaschaff – Mainaschaff (Gemeinde)

Kapcsolattartó

További információért forduljon a kapcsolattartójához:

Alexander Rauh

Sandgasse 42, 63739 Aschaffenburg

Tel.: +49 6021 - 44 45 97 0

E-Mail: aschaffenburg@von-poll.com

A von Poll Immobilien GmbH felelősségkizárásához

www.von-poll.com