

Wanfried / Völkershausen

# Hangulatos favázas ház könnyen gondozható kerttel Wanfriedben, OT-ban

VP azonosító: 25037041



VÉTELÁR: 129.000 EUR • HASZNOS LAKÓTÉR: ca. 120 m<sup>2</sup> • SZOBÁK: 5 • FÖLDTERÜLET: 337 m<sup>2</sup>

**VP azonosító: 25037041 - 37281 Wanfried / Völkershausen**

- **Áttekintés**
- **Az ingatlan**
- **Áttekintés: Energia adatok**
- **Az első benyomás**
- **Részletes felszereltség**
- **Minden a helyszínről**
- **Kapcsolattartó**

VP azonosító: 25037041 - 37281 Wanfried / Völkershausen

## Áttekintés

VP azonosító	25037041	Vételár	129.000 EUR
Hasznos lakótér	ca. 120 m <sup>2</sup>	Ház	Családi ház
Teto formája	Nyeregteto	Jutalék	Käuferprovision beträgt 3,57 % (inkl. MwSt.) des beurkundeten Kaufpreises
Szobák	5	Az ingatlan állapota	Karbantartott
Hálósobák	3	Kivitelezési módszer	Szilárd
Fürdoszobák	1	Felszereltség	Terasz, Vendég WC, Kert / közös használat, Beépített konyha
Építés éve	1860		
Parkolási lehetőségek	1 x Beálló		

VP azonosító: 25037041 - 37281 Wanfried / Völkershausen

## Áttekintés: Energia adatok

Energiatanúsítvány    A rendelkezések  
szerint nem kötelező

---

VP azonosító: 25037041 - 37281 Wanfried / Völkershausen

## Az ingatlan



VP azonosító: 25037041 - 37281 Wanfried / Völkershausen

## Az ingatlan



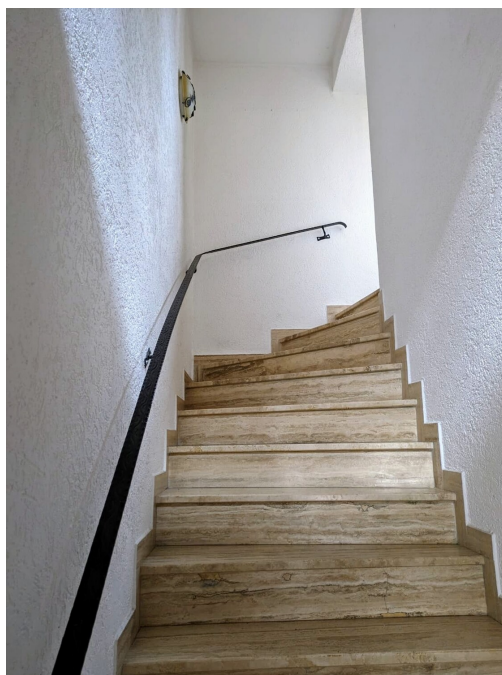
VP azonosító: 25037041 - 37281 Wanfried / Völkershausen

## Az ingatlan



VP azonosító: 25037041 - 37281 Wanfried / Völkershausen

## Az ingatlan



VP azonosító: 25037041 - 37281 Wanfried / Völkershausen

## Az ingatlan



VP azonosító: 25037041 - 37281 Wanfried / Völkershausen

## Az ingatlan



VP azonosító: 25037041 - 37281 Wanfried / Völkershausen

## Az ingatlan



VP azonosító: 25037041 - 37281 Wanfried / Völkershausen

## Az ingatlan



VP azonosító: 25037041 - 37281 Wanfried / Völkershausen

## Az ingatlan



VP azonosító: 25037041 - 37281 Wanfried / Völkershausen

## Az ingatlan



VP azonosító: 25037041 - 37281 Wanfried / Völkershausen

## Az ingatlan



**VP azonosító: 25037041 - 37281 Wanfried / Völkershausen**

## **Az also benyomás**

**Historisches, gemütliches Einfamilienhaus mit Sommerküche und Carport im Grünen**

Das zum Verkauf stehende Einfamilienhaus aus dem Baujahr 1860 verbindet historischen Charme mit einer durchdachten Raumaufteilung und vielseitigen Nutzungsmöglichkeiten. Die Immobilie befindet sich in einem gepflegten Zustand und ist denkmalgeschützt. Mit einer Wohnfläche von ca. 120 m<sup>2</sup> und einer Grundstücksgröße von etwa 337 m<sup>2</sup> bietet das Haus ausreichend Raum für Paare, Familien oder Menschen mit Platzbedarf zur individuellen Entfaltung.

Die insgesamt fünf Zimmer sind auf zwei Ebenen verteilt. Das Erdgeschoss umfasst ein geräumiges Zimmer mit ca. 19,98 m<sup>2</sup>, das sich flexibel als Wohnzimmer oder multifunktionaler Raum nutzen lässt. Ein Kaminanschluss ist ebenfalls im Wohnzimmer vorhanden. Ein weiteres Zimmer mit ca. 10,00 m<sup>2</sup> eignet sich hervorragend als Arbeits- oder Gästezimmer. Die Küche (ca. 6,25 m<sup>2</sup>) ist praktisch geschnitten und erlaubt einen kurzen Weg zu allen angrenzenden Räumen. Das helle Gäste-WC sowie ein Flur vervollständigen das Erdgeschoss.

Im 1. Obergeschoss erwarten Sie vier weitere Zimmer. Dies können je nach Bedarf als Schlaf- Kinder- oder Arbeitszimmer genutzt werden. Ein weiterer Flur (ca. 2,70 m<sup>2</sup>) sorgt für eine angenehme Verbindung der Räume. Zusätzlich ist der Dachboden ausbaufähig und bietet weiteres Potenzial zur Nutzung als Stauraum oder zusätzlichen Wohnraum. Die Sommerküche mit ca. 15 m<sup>2</sup> ist ein besonderes Highlight – hier können Sie Ihre Kochkünste beim Zubereiten von Speisen im Freien entfalten und Gäste bewirten.

Im Außenbereich überzeugt die pflegeleichte Gartenanlage mit pflegeleichten Kieswegen. Eine überdachte Terrasse und eine sightgeschützte Sitzecke laden zum Verweilen im Freien ein. Für gesellige Stunden steht zudem eine Grillstelle bereit. Das Gartenhaus eignet sich ideal für Gartengeräte oder handwerkliche Hobbys. Ein Carport mit Lagermöglichkeiten vervollständigt das Angebot und schützt Ihr Fahrzeug vor Witterungseinflüssen.

Das Haus wurde vor einigen Jahren saniert. Der Denkmalgeschutz sichert den besonderen Charme des Hauses. Derzeit ist die Immobilie vermietet.

Die Umgebung ist überwiegend von Wohnbebauung und kleinen Gärten geprägt. Einkaufsmöglichkeiten, Schulen und öffentliche Verkehrsanbindungen erreichen Sie in wenigen Minuten.

Dieses Objekt verbindet Geschichte, solide Bausubstanz und vielseitige Nutzungsmöglichkeiten in einem ansprechenden Ambiente. Überzeugen Sie sich bei einer Besichtigung von den Möglichkeiten, die dieses Einfamilienhaus Ihnen bietet. Vereinbaren Sie gerne einen persönlichen Termin für eine Besichtigung.

**VP azonosító: 25037041 - 37281 Wanfried / Völkershausen**

## **Részletes felszereltség**

### **Erdgeschoss:**

- **Zimmer ca. 19,98 m<sup>2</sup>**
- **Zimmer ca. 10,00 m<sup>2</sup>**
- **Küche ca. 6,25 m<sup>2</sup>**
- **Bad ca. 6,25 m<sup>2</sup>**
- **Flur ca. 2,00 m<sup>2</sup>**

### **1. Obergeschoss:**

- **Zimmer ca. 19,98 m<sup>2</sup>**
- **Zimmer ca. 8,54 m<sup>2</sup>**
- **Zimmer ca. 19,00 m<sup>2</sup>**
- **Bad ca. 6,25 m<sup>2</sup>**
- **Flur ca. 2,70 m<sup>2</sup>**

**Sommerküche ca. 15 m<sup>2</sup>**

**VP azonosító: 25037041 - 37281 Wanfried / Völkershausen**

## **Minden a helyszínrol**

**Völkershausen ist einer der 5 Ort der Stadt Wanfried und liegt ca. 3 km entfernt.**

**Westlich des Ortes erstreckt sich der Schlierbachswald, der namensgebende Schlierbach fließt durch Völkershausen und mündet am östlichen Ortsrand in die Werra.**

**Zur Gemarkung des Ortes gehört auch das Gut Marienhof, ein ehemaliges Vorwerk des Ritterguts Völkershausen.**

**Im Dorf gibt es ein Dorfgemeinschaftshaus, einen Kinderspielplatz und einen Sportplatz.**

**Im Zuge der Gebietsreform wurde Völkershausen dann 1971 eingegliedert.**

**Wanfried liegt im Osten des nordhessischen Werra-Meißner-Kreises direkt an der Landesgrenze zu Thüringen. Sie befindet sich im Tal der Werra nordöstlich des Schlierbachswalds; nordöstlich von Wanfried schließt sich jenseits der Landesgrenze der thüringische Naturpark Eichsfeld-Hainich-Werratal an.**

**Die Mittelstadt Eschwege liegt etwa 11 km flussabwärts im Westen. Weitere Städte in der Nähe sind Mühlhausen/Thüringen etwa 25 km östlich und Eisenach etwa 28 km im Südosten.**

**Wanfried ist die östlichste Stadt Hessens. Sie liegt im Geo-Naturpark Frau-Holle-Land.**

**Nach dem Wegfall der innerdeutschen Grenze liegt Wanfried in der Mitte Deutschlands.**

**VP azonosító: 25037041 - 37281 Wanfried / Völkershausen**

## **Kapcsolattartó**

**További információért forduljon a kapcsolattartójához:**

**Kerstin Göbel**

---

**Marktplatz 30, 37269 Eschwege**

**Tel.: +49 5651 - 33 61 79 0**

**E-Mail: [eschwege@von-poll.com](mailto:eschwege@von-poll.com)**

*A von Poll Immobilien GmbH felelősségkizárásához*

---

**[www.von-poll.com](http://www.von-poll.com)**