

Witzenhausen

# Bájos, családi ház nagy potenciállal, csendes helyen Werleshausenben

VP azonosító: 25037019



VÉTELÁR: 70.000 EUR • HASZNOS LAKÓTÉR: ca. 120 m<sup>2</sup> • SZOBÁK: 5 • FÖLDTERÜLET: 585 m<sup>2</sup>

VP azonosító: 25037019 - 37214 Witzenhausen

- Áttekintés
- Az ingatlan
- Áttekintés: Energia adatok
- Az első benyomás
- Minden a helyszínről
- További információ / adatok
- Kapcsolattartó

VP azonosító: 25037019 - 37214 Witzenhausen

## Áttekintés

VP azonosító	25037019
Hasznos lakótér	ca. 120 m²
Teto formája	Nyeregteto
Szobák	5
Hálósobák	3
Fürdoszobák	2
Építés éve	1938
Parkolási lehetőségek	1 x Beálló, 1 EUR (Eladó)

Vételár	70.000 EUR
Ház	Családi ház
Jutalék	Käuferprovision beträgt 3,57 % (inkl. MwSt.) min. 2.975 Euro des beurkundeten Kaufpreises
Kivitelezési módszer	Szilárd
Felszereltség	Terasz, Vendég WC, Kandalló, Kert / közös használat, Beépített konyha, Erkély

VP azonosító: 25037019 - 37214 Witzenhausen

## Áttekintés: Energia adatok

Futési rendszer	Tűzhely
Energiaforrás	fa
Energia tanúsítvány érvényességének lejárat	16.05.2035

Energiatanúsítvány	Energetikai tanúsítvány
Teljes energiaigény	488.60 kWh/m <sup>2</sup> a
Energiahatékonysági besorolás / Energetikai tanúsítvány	H
Építési év az energiatanúsítvány szerint	1938



VP azonosító: 25037019 - 37214 Witzenhausen

## Az ingatlan



VP azonosító: 25037019 - 37214 Witzzenhausen

## Az ingatlan





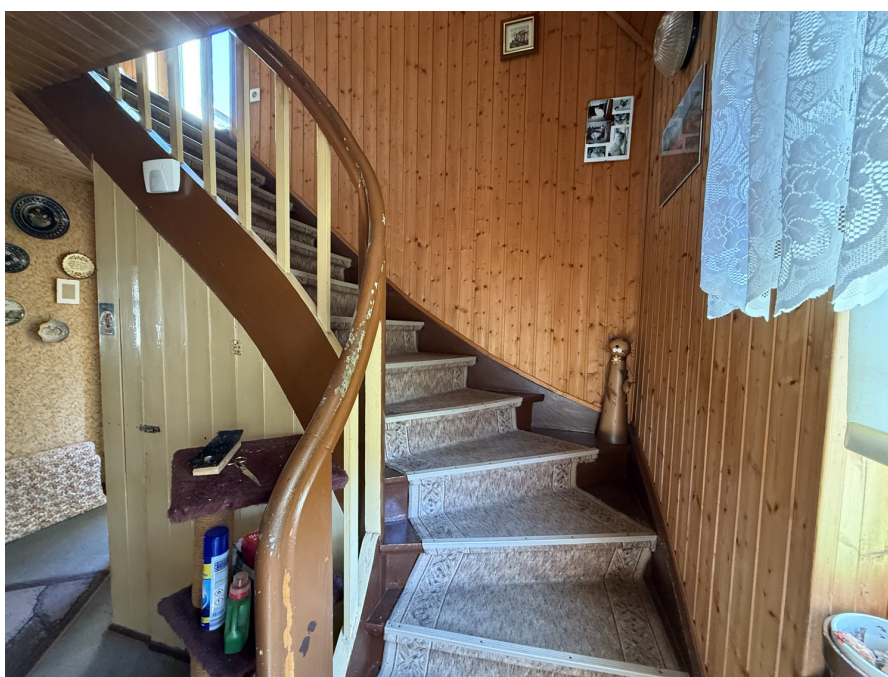
VP azonosító: 25037019 - 37214 Witzzenhausen

## Az ingatlan



VP azonosító: 25037019 - 37214 Witzzenhausen

## Az ingatlan





VP azonosító: 25037019 - 37214 Witzzenhausen

## Az ingatlan



VP azonosító: 25037019 - 37214 Witzzenhausen

## Az ingatlan





VP azonosító: 25037019 - 37214 Witzenhausen

## Az ingatlan





**VP azonosító: 25037019 - 37214 Witzenhausen**

## Az elso benyomás

Zum Verkauf steht ein charmantes Einfamilienhaus aus dem Baujahr 1938, das sich in einem renovierungsbedürftigen Zustand befindet. Diese Immobilie bietet eine ausgezeichnete Gelegenheit für Käufer, die bereit sind, ihre kreativen Ideen zu verwirklichen und dem Objekt neuen Glanz zu verleihen. Das Haus steht auf einem kompakten Grundstück mit einem kleinen, pflegeleichten Garten, der gestalterische Möglichkeiten eröffnet.

Mit einer Wohnfläche von ca. 120 m<sup>2</sup>, die ausreichend Platz für die Bedürfnisse einer Familie bietet, präsentiert sich das Haus mit einer funktionalen Raumaufteilung. Im Erdgeschoss finden Sie ein geräumiges helles Wohnzimmer mit angrenzenden Esszimmer, ideal für gemeinsame Mahlzeiten mit der Familie. Die Küche ist funktional gestaltet, bedarf jedoch einer Modernisierung, um heutigen Standards gerecht zu werden. Das Badezimmer mit Badewanne und Dusche rundet das Raumangebot im Erdgeschoss ab.

Das Obergeschoss verfügt über mehrere Schlafräume, die individuell gestaltet werden können. Dank der vorhandenen Grundfläche lassen sich hier flexible Wohnkonzepte realisieren, sei es für Schlaf-, Kinder- oder Arbeitszimmer. Ein Badezimmer ist ebenfalls vorhanden.

Wesentliche Modernisierungen stehen jedoch aus, sodass Investitionen in Aspekte wie Fenster, Heizung und elektrische Installationen eingeplant werden sollten, um die Immobilie auf den neuesten Stand zu bringen.

Die Immobilie ist vollunterkellert und bietet im Keller ausreichend Platz für eine Werkstatt, sowie ein Waschküche.

Eine Scheune zur Lagerung weitere Gegenstände steht gegenüber dem Hauseingang bereit. Hier können bequem Holz und andere Verbrauchsmaterialien gelagert werden.

Zur Unterbringung des eigenen Autos steht auf dem Grundstück ein Carport zur Verfügung.

Die Immobilie befindet sich in einer ruhigen Wohnlage und bietet dennoch eine gute Anbindung an das öffentliche Leben.

Interessenten, die ein Eigenheim mit großem Potenzial suchen und bereit sind, Zeit und Ressourcen in die Renovierung zu investieren, finden hier eine lohnenswerte Gelegenheit. Vereinbaren Sie noch heute einen Besichtigungstermin, um sich von den Möglichkeiten dieser Immobilie zu überzeugen.

**VP azonosító: 25037019 - 37214 Witzenhausen**

## Minden a helyszínrol

Werleshausen, ein malerischer Ortsteil der Stadt Witzenhausen, bietet naturnahes Wohnen in idyllischer Lage direkt im Werratal. Umgeben von sanften Hügeln, Feldern und Wäldern, genießen Sie hier eine ruhige, erholsame Umgebung mit hohem Wohn- und Freizeitwert.

Trotz der ländlichen Lage profitieren Sie von einer guten Anbindung: Die nahegelegene B27 verbindet Werleshausen schnell mit Eschwege, Witzenhausen und Göttingen. Einkaufsmöglichkeiten, Schulen und medizinische Versorgung befinden sich in den umliegenden Städten – bequem erreichbar mit dem Auto oder der Bahn.

Werleshausen eignet sich ideal für alle, die die Ruhe des Landlebens schätzen, aber nicht auf eine solide Infrastruktur verzichten möchten. Ob Singles, Paare oder kleine Familien – hier finden Sie ein lebensfreundliches Umfeld zum Durchatmen, Ankommen und Wohlfühlen.



VP azonosító: 25037019 - 37214 Witzenhausen

## További információ / adatok

Es liegt ein Energiebedarfsausweis vor.

Dieser ist gültig bis 16.5.2035.

Endenergiebedarf beträgt 488.60 kwh/(m<sup>2</sup>\*a).

Wesentlicher Energieträger der Heizung ist Holz.

Das Baujahr des Objekts lt. Energieausweis ist 1938.

Die Energieeffizienzklasse ist H.

VP azonosító: 25037019 - 37214 Witzenhausen

## Kapcsolattartó

További információért forduljon a kapcsolattartójához:

Kerstin Göbel

---

Marktplatz 30, 37269 Eschwege

Tel.: +49 5651 - 33 61 79 0

E-Mail: [eschwege@von-poll.com](mailto:eschwege@von-poll.com)

*A von Poll Immobilien GmbH felelősségkizárásához*

---

[www.von-poll.com](http://www.von-poll.com)