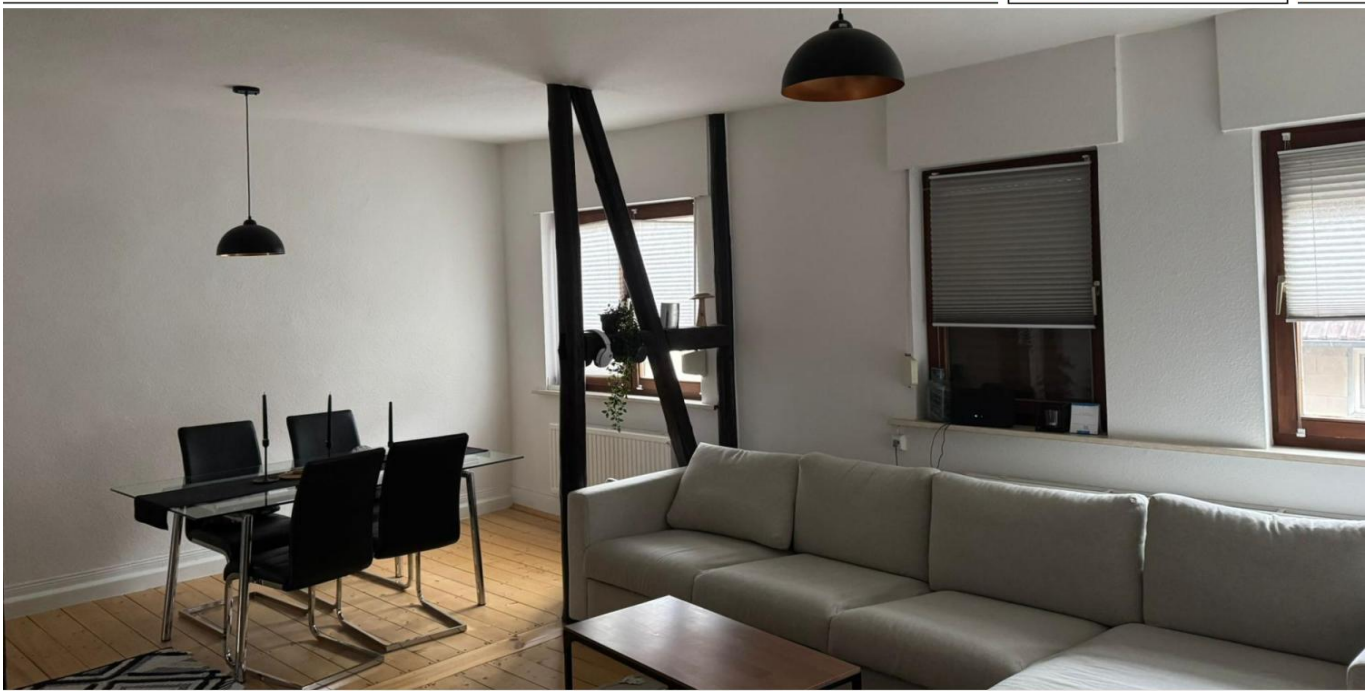


Eschwege - Eschwege - Stadt

# Helle 3 Zimmer-Etagenwohnung in der Stadtmiete

VP azonosító: 26037030



[www.von-poll.com](http://www.von-poll.com)

**BÉRLETI DÍJ: 575 EUR • HASZNOS LAKÓTÉR: ca. 75 m<sup>2</sup> • SZOBÁK: 3**

**VP azonosító: 26037030 - 37269 Eschwege - Eschwege - Stadt**

- **Áttekintés**
- **Az ingatlan**
- **Áttekintés: Energia adatok**
- **Az első benyomás**
- **Minden a helyszínről**
- **Kapcsolattartó**

**VP azonosító: 26037030 - 37269 Eschwege - Eschwege - Stadt**

## Áttekintés

VP azonosító	<b>26037030</b>
Hasznos lakótér	<b>ca. 75 m<sup>2</sup></b>
Emelet	<b>1</b>
Szobák	<b>3</b>
Hálósobák	<b>2</b>
Fürdoszobák	<b>1</b>
Építés éve	<b>1920</b>

Bérelti díj	<b>575 EUR</b>
További költségek	<b>100 EUR</b>
Lakás	<b>Emelet</b>
Modernizálás / felújítás	<b>2022</b>
Az ingatlan állapota	<b>Karbantartott</b>
Kivitelezési módszer	<b>Szilárd</b>
Felszereltség	<b>Beépített konyha</b>

VP azonosító: 26037030 - 37269 Eschwege - Eschwege - Stadt

## Áttekintés: Energia adatok

Futési rendszer	Egyszintes futési rendszer	Energiatanúsítvány	A rendelkezések szerint nem kötelező
Energiaforrás	Gáz		

VP azonosító: 26037030 - 37269 Eschwege - Eschwege - Stadt

## Az ingatlan



VP azonosító: 26037030 - 37269 Eschwege - Eschwege - Stadt

## Az ingatlan



VP azonosító: 26037030 - 37269 Eschwege - Eschwege - Stadt

## Az ingatlan



VP azonosító: 26037030 - 37269 Eschwege - Eschwege - Stadt

## Az ingatlan



VP azonosító: 26037030 - 37269 Eschwege - Eschwege - Stadt

## Az ingatlan



**VP azonosító: 26037030 - 37269 Eschwege - Eschwege - Stadt**

## **Az also benyomás**

**Zu vermieten ist eine helle Etagenwohnung in der Eschweger Altstadt.  
Eine Anmietung ist ab dem 1. August 2025 möglich.**

**Es handelt sich um eine Nichtraucherwohnung.**

**Die Tierhaltung ist nicht erwünscht und eine Zustimmung kann nicht garantiert werden.**

**Durch die zentrale Lage ist die Innenstadt in zwei Minuten zu Fuß erreichbar.  
Die gepflegte 3-Zimmer-Wohnung hat eine Wohnfläche von ca. 75 m<sup>2</sup>.**

**Eine Einbauküche (Drei Jahre alt) ist vorhanden und kann genutzt werden.**

**Für die Berechnung der gesamten Warmmiete können Sie von einer Vorauszahlung in Höhe von 125 € direkt beim Energieversorger ausgehen.**

**Ein Schuppen und weitere Stellplätze stehen im Innenhof gegen einen monatlichen Kostenbeitrag von 25 € zur Verfügung.**

**VP azonosító: 26037030 - 37269 Eschwege - Eschwege - Stadt**

## **Minden a helyszínrol**

Über 1000 Jahre alt und doch jung geblieben – das ist Eschwege, die Kreisstadt des Werra-Meißner-Kreises.

Die Stadt mit ihren sieben Stadtteilen schmiegt sich in das Werrabecken und ist Heimat von 23.000 Dietemännern und -frauen.

In der Fußgängerzone des mittelalterlichen Stadtkerns treten Sie eine Reise in die Vergangenheit an: alte Türme, restaurierte Kirchen und schöne Schnitzereien am geschlossenen Fachwerk-Ensemble versetzen Sie um Jahrhunderte zurück. Während einer Stadtführung lernen Sie Eschwege und ihre wechselvolle Geschichte noch besser kennen; auch das Zinnfigurenkabinett und das Stadtmuseum bieten hierzu Gelegenheit. Der Sophiengarten mit Heil- und Küchenkräutern, Symbolpflanzen und lauschigen Plätzen ist eine Oase der Ruhe inmitten der lebendigen Altstadt. Und was wäre Eschwege ohne das Johannisfest? Einheimische und Gäste feiern gemeinsam an fünf tollen Tagen im Juni alljährlich das Fest der Freude.

Der Diemann, die Symbolfigur der Eschweger, steigt von seinem Turm des Landgrafenschlosses und führt den Festzug an.

Mehr als 1.000 Fachwerkhäuser, eine einladende Fußgängerzone, der Werratalsee mit Badestrand, uvm lassen Ihren Besuch in Eschwege zum Erlebnis werden. Eine idyllische Kleinstadt in der auch Sie sich sicherlich heimisch fühlen werden.

**VP azonosító: 26037030 - 37269 Eschwege - Eschwege - Stadt**

## **Kapcsolattartó**

**További információért forduljon a kapcsolattartójához:**

**Kerstin Göbel**

---

**Marktplatz 30, 37269 Eschwege**

**Tel.: +49 5651 - 33 61 79 0**

**E-Mail: [eschwege@von-poll.com](mailto:eschwege@von-poll.com)**

*A von Poll Immobilien GmbH felelősségkizárásához*

---

**[www.von-poll.com](http://www.von-poll.com)**