

Biesenthal

Zeitlose Eleganz auf einer Ebene in der Naturparkstadt Biesenthal

VP azonosító: 26138012



www.von-poll.com

VÉTELÁR: 459.000 EUR • HASZNOS LAKÓTÉR: ca. 120 m² • SZOBÁK: 4 • FÖLDTERÜLET: 1.003 m²

VP azonosító: 26138012 - 16359 Biesenthal

- Áttekintés
- Az ingatlan
- Áttekintés: Energia adatok
- Alaprajzok
- Az első benyomás
- Részletes felszereltség
- Minden a helyszínről
- Kapcsolattartó

VP azonosító: 26138012 - 16359 Biesenthal

Áttekintés

VP azonosító	26138012
Hasznos lakótér	ca. 120 m ²
Teto formája	Nyeregteto
Szobák	4
Hálósobák	3
Fürdoszobák	1
Építés éve	2005
Parkolási lehetőségek	1 x Beálló, 3 x Felszíni parkolóhely

Vételár	459.000 EUR
Jutalék	Käuferprovision beträgt 3,57 % (inkl. MwSt.) des beurkundeten Kaufpreises
Modernizálás / felújítás	2025
Az ingatlan állapota	Karbantartott
Kivitelezési módszer	Szilárd
Felszereltség	Terasz, Kandalló, Kert / közös használat, Beépített konyha

VP azonosító: 26138012 - 16359 Biesenthal

Áttekintés: Energia adatok

Futési rendszer	Padlófűtés	Energiatanúsítvány	Energia tanúsítvány
Energiaforrás	Gáz	Végso energiafogyasztás	136.10 kWh/m ² a
Energia tanúsítvány érvényességének lejárat	26.04.2036	Energiahatékonysági besorolás / Energetikai tanúsítvány	E
Energiaforrás	Gáz	Építési év az energiatanúsítvány szerint	2005

VP azonosító: 26138012 - 16359 Biesenthal

Az ingatlan



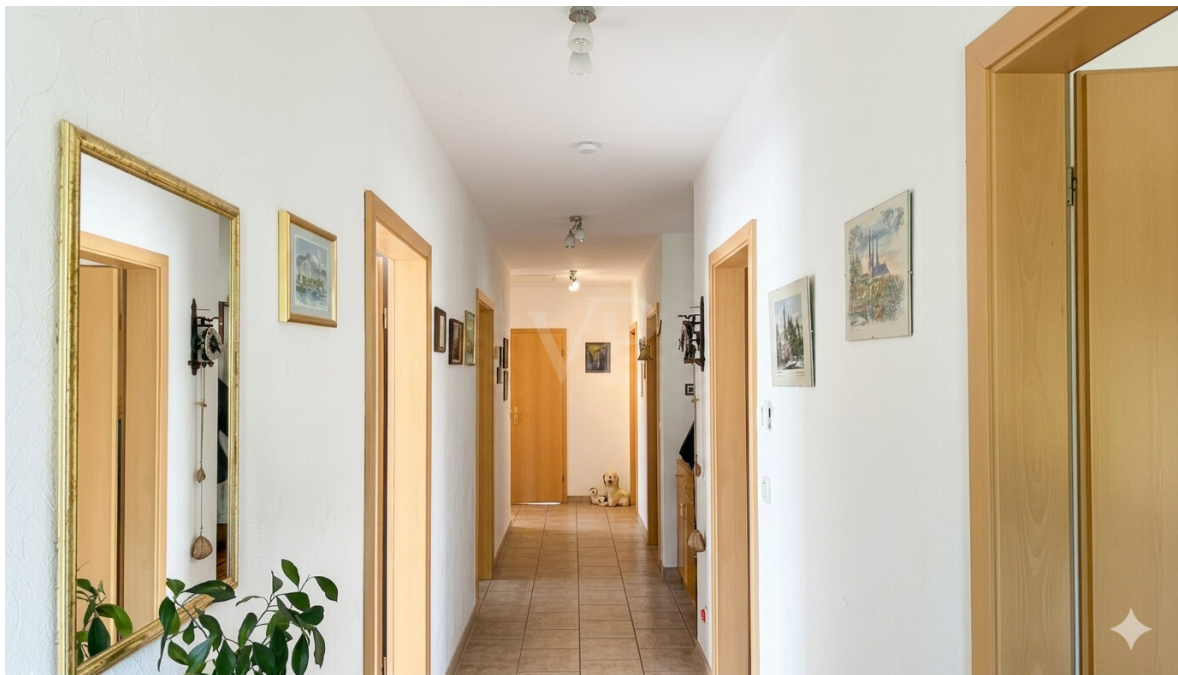
VP azonosító: 26138012 - 16359 Biesenthal

Az ingatlan



VP azonosító: 26138012 - 16359 Biesenthal

Az ingatlan



VP azonosító: 26138012 - 16359 Biesenthal

Az ingatlan



VP azonosító: 26138012 - 16359 Biesenthal

Az ingatlan



VP azonosító: 26138012 - 16359 Biesenthal

Az ingatlan



KI-basiertes Bild

VP azonosító: 26138012 - 16359 Biesenthal

Az ingatlan



VP azonosító: 26138012 - 16359 Biesenthal

Az ingatlan



VP azonosító: 26138012 - 16359 Biesenthal

Az ingatlan



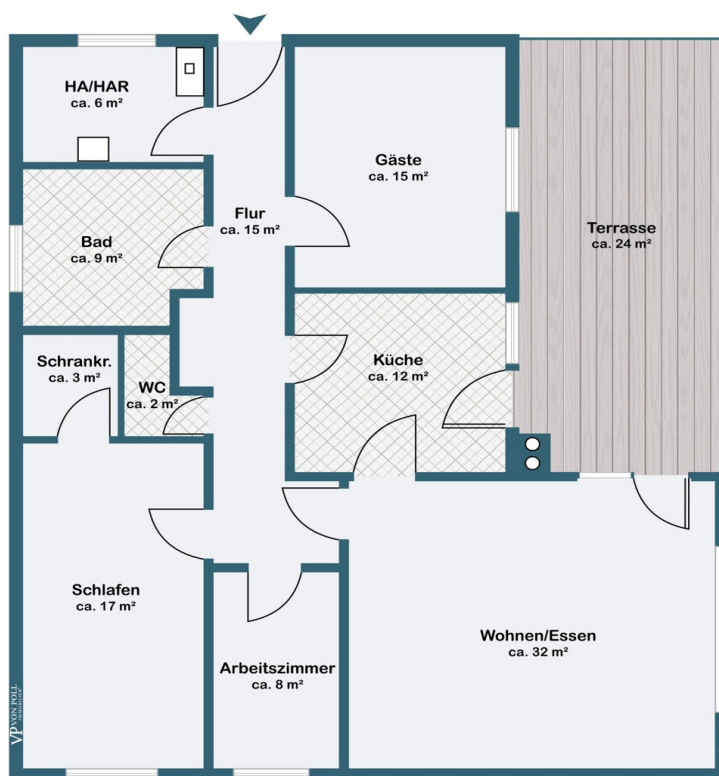
VP azonosító: 26138012 - 16359 Biesenthal

Az ingatlan



VP azonosító: 26138012 - 16359 Biesenthal

Alaprajzok



Ez az alaprajz nem méretarányos. A dokumentumokat a megbízó adta át a részünkre.
Az adatok helyességéért nem vállalunk felelősséget.

VP azonosító: 26138012 - 16359 Biesenthal

Az elso benyomás

In einer ruhigen und gefragten Lage von Biesenthal erwartet Sie dieser im Jahr 2005 massiv errichtete Bungalow, der modernen Wohnkomfort und naturnahes Leben perfekt vereint. Das Anwesen bietet mit circa 120 m² Wohnfläche auf einem rund 1000 m² großen Grundstück viel Raum für Ihre individuellen Träume. Eine flächendeckende Fußbodenheizung sowie elektrische Rollläden an allen Fenstern garantieren dabei ein behagliches und komfortables Wohnambiente zu jeder Jahreszeit.

Schon beim Betreten der Immobilie überzeugt die strukturierte Raumaufteilung: Ein einladender Flur ermöglicht die optimale Erschließung aller Räume und verbindet die Lebensbereiche nahtlos miteinander. Das Zentrum des Hauses bildet der lichtdurchflutete Wohn- und Essbereich, in dem ein Kamin für wohlige Wärme und eine behagliche Atmosphäre sorgt. Direkt angrenzend befindet sich die Küche, die erst 2024 mit einer hochwertigen Einbauküche ausgestattet wurde, die im Haus verbleibt. Besonders praktisch ist der direkte Zugang von der Küche auf die geschützte Terrasse – Ihr idealer Platz für ein Frühstück im Freien mit Blick in den weitläufigen Garten.

Auch die sanitären Anlagen lassen keine Wünsche offen: Mit der umfassenden Modernisierung im Jahr 2025 wurden das Badezimmer und das Gäste-WC auf ein neues Niveau gehoben; die Integration einer großzügigen, begehbaren Dusche sorgt dabei für modernen Komfort in zeitloser Optik.

Die privaten Rückzugsorte sind klug vom Wohnbereich separiert. Das Hauptschlafzimmer besticht durch den direkten Zugang zu einem separaten Ankleidezimmer, was für eine aufgeräumte und ruhige Schlafumgebung sorgt. Zwei weitere helle Zimmer bieten flexible Nutzungsmöglichkeiten, etwa als geräumiges

Gästezimmer oder als konzentrierter Arbeitsbereich für das Home-Office.

Ein funktionaler Hauswirtschaftsraum bietet zusätzlichen Stauraum und beherbergt die Technik, während eine Solaranlage auf dem Dach effizient die Warmwasserbereitung unterstützt. Auch für Ihren Fuhrpark ist bestens gesorgt: Ein Carport sowie drei weitere Stellplätze befinden sich direkt auf dem Grundstück.

Wir laden Sie herzlich ein, sich bei einer gemeinsamen Besichtigung von der besonderen Ausstrahlung und der erstklassigen Aufteilung dieses Hauses zu überzeugen – vereinbaren Sie noch heute Ihren Termin.

VP azonosító: 26138012 - 16359 Biesenthal

Részletes felszereltség

- moderner Winkelbungalow
- zeitnah bezugsfrei
- Küche/ Wohnzimmer mit Terrassenzugang
- drei Schlafzimmer
- Duschbad begehbar
- Gäste WC
- Solaranlage/ Warmwasserbereitung
- Fußbodenheizung
- elektrische Jalousien
- Carport
- Schuppen
- drei KFZ Stellplätze
- separate Gartenbewässerung

VP azonosító: 26138012 - 16359 Biesenthal

Minden a helyszínrol

Biesenthal ist ein Geheimtipp im Berliner Speckgürtel und trägt stolz den Titel „Naturparkstadt“. Eingebettet in das weitläufige Barnimer Land, bietet die Lage eine seltene Kombination aus hoher Lebensqualität im Grünen und einer hervorragenden Anbindung an die Metropole Berlin sowie das nahegelegene Bernau und Eberswalde. Die Immobilie befindet sich in einer gewachsenen Wohngegend, von der aus die unberührte Natur des Naturparks Barnim mit seinen Wäldern und Seen, wie dem Strandbad am Großen Wukensee, in wenigen Minuten erreichbar ist. Diese Umgebung bietet einen außergewöhnlichen Freizeitwert direkt vor der Haustür.

Die Infrastruktur vor Ort lässt keine Wünsche offen und ist besonders auf Familien ausgerichtet. Biesenthal bietet ein breites Spektrum an Bildungseinrichtungen, darunter moderne Kitas, eine staatliche Grundschule sowie die renommierte „Freie Naturschule Barnim“. Alle Einrichtungen des täglichen Bedarfs, wie Supermärkte, Ärzte und Apotheken, sind im Ort ansässig und sichern eine hohe Lebensqualität.

Für Pendler und die tägliche Mobilität ist die Anbindung ideal gestaltet: Vom Bahnhof Biesenthal erreichen Sie mit der Regionalbahn in nur ca. 25 bis 30 Minuten das Berliner Stadtzentrum. Ergänzt wird dies durch ein dichtes Netz an Busverbindungen der Barnimer Busgesellschaft. So verbindet beispielsweise die PlusBus-Linie 896 den Ort im Stundentakt mit Bernau, während weitere Linien (wie die 913 oder 909) direkte Verbindungen nach Eberswalde und in die umliegenden Gemeinden schaffen. Wer das Auto bevorzugt, gelangt über die nahegelegene Autobahn A11 in kürzester Zeit zum Berliner Ring oder in rund 45 Minuten ins Herz der Hauptstadt. So genießen Sie in Biesenthal die vollkommene Ruhe der Natur, ohne auf Flexibilität und eine erstklassige Anbindung verzichten zu müssen.

VP azonosító: 26138012 - 16359 Biesenthal

Kapcsolattartó

További információért forduljon a kapcsolattartójához:

Petra Haseloff

An der Stadtmauer 14, 16321 Bernau

Tel.: +49 3338 - 70 88 33 0

E-Mail: barnim@von-poll.com

A von Poll Immobilien GmbH felelősségkizárásához

www.von-poll.com