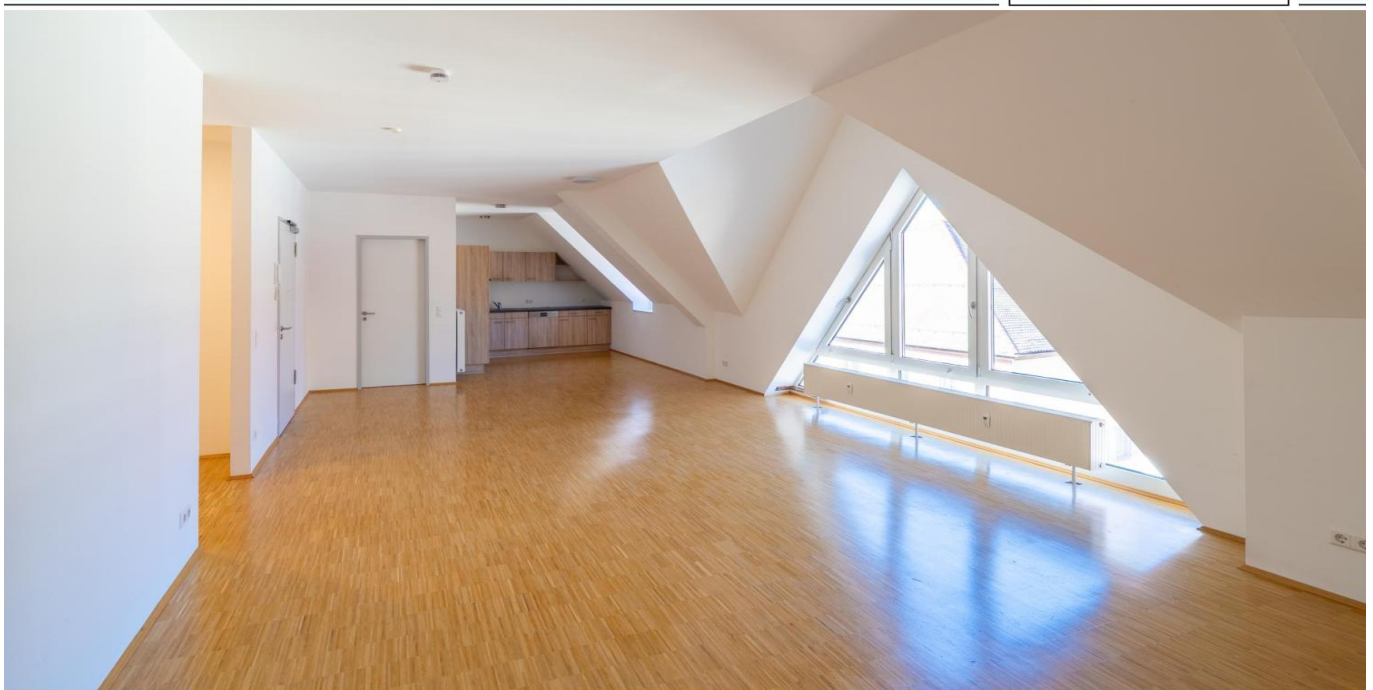


Villingen-Schwenningen

# Penthouse-Flair über den Dächern von Villingen – Exklusiv zur Miete

**VP azonosító: 26060002.VM**



[www.von-poll.com](http://www.von-poll.com)

**BÉRELETI DÍJ: 960 EUR • HASZNOS LAKÓTÉR: ca. 100,74 m<sup>2</sup> • SZOBÁK: 2**

**VP azonosító: 26060002.VM - 78050 Villingen-Schwenningen**

- Áttekintés
- Az ingatlan
- Áttekintés: Energia adatok
- Az első benyomás
- Részletes felszereltség
- Minden a helyszínről
- További információ / adatok
- Kapcsolattartó

**VP azonosító: 26060002.VM - 78050 Villingen-Schwenningen**

## Áttekintés

VP azonosító	26060002.VM	Bérleti díj	960 EUR
Hasznos lakótér	ca. 100,74 m <sup>2</sup>	További költségek	200 EUR
Szobák	2	Felszereltség	Beépített konyha
Fürdoszobák	1		
Építés éve	2000		

VP azonosító: 26060002.VM - 78050 Villingen-Schwenningen

## Áttekintés: Energia adatok

Futési rendszer	Központifutás	Energiatanúsítvány	Energetikai tanúsítvány
Energiaforrás	Gáz	Teljes energiaigény	82.00 kWh/m <sup>2</sup> a
Energia tanúsítvány érvényességének lejárat	01.02.2027	Energetikai hatékonysági besorolás / Energetikai tanúsítvány	C
Energiaforrás	Gáz	Építési év az energiatanúsítvány szerint	2000

VP azonosító: 26060002.VM - 78050 Villingen-Schwenningen

## Az ingatlan



VP azonosító: 26060002.VM - 78050 Villingen-Schwenningen

## Az ingatlan



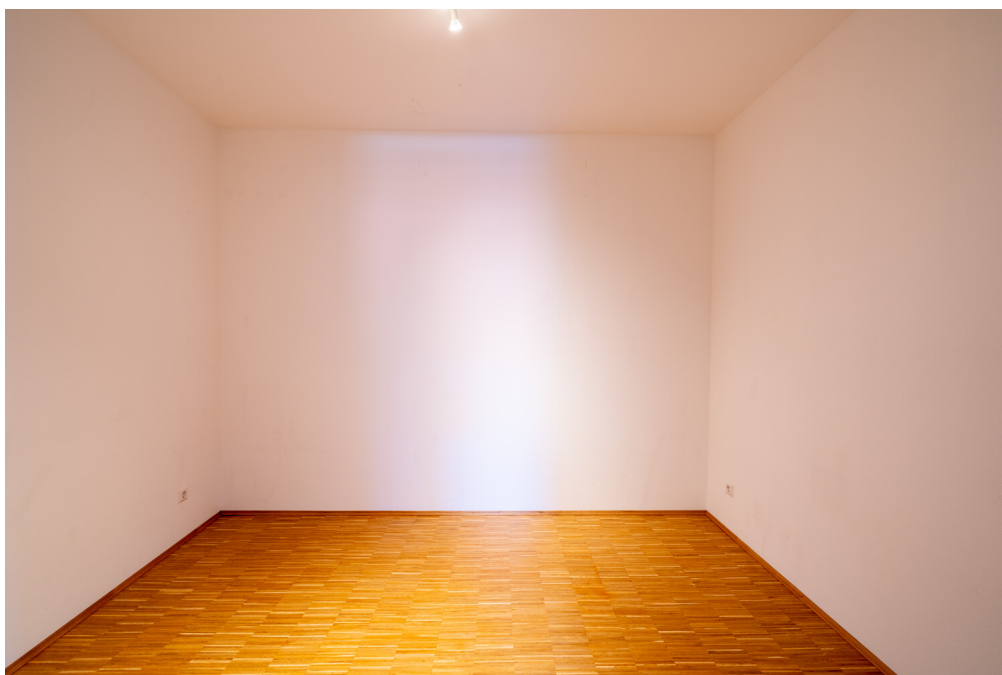
VP azonosító: 26060002.VM - 78050 Villingen-Schwenningen

## Az ingatlan



VP azonosító: 26060002.VM - 78050 Villingen-Schwenningen

## Az ingatlan



**VP azonosító: 26060002.VM - 78050 Villingen-Schwenningen**

## Az ingatlan



**VP azonosító: 26060002.VM - 78050 Villingen-Schwenningen**

## Az elso benyomás

Diese großzügige 2-Zimmer-Wohnung mit ca. 100,74 m<sup>2</sup> Wohnfläche befindet sich im obersten Geschoss eines im Jahr 2000 errichteten Gebäudes und vermittelt ein besonderes Wohngefühl mit nahezu Penthouse-Charakter.

Ein absolutes Highlight ist die beeindruckende Fensterfront, die den offenen Wohn- und Essbereich mit viel Tageslicht durchflutet und einen herrlichen Blick über die Dächer von Villingen sowie auf das lebendige Stadtgeschehen eröffnet. Die Lage im obersten Stockwerk schafft Weite, Helligkeit und eine besondere Perspektive über der Innenstadt.

Der großzügige Wohn- und Essbereich mit integrierter Küche bildet das Herzstück der Wohnung und überzeugt durch seine Offenheit und Großzügigkeit.

Das Schlafzimmer bietet einen angenehmen Rückzugsort innerhalb der Wohnung und fügt sich harmonisch in das durchdachte Raumkonzept ein. Ein weiteres Zimmer eröffnet flexible Nutzungsmöglichkeiten – ob als Ankleidezimmer, Homeoffice oder persönlicher Arbeitsbereich.

Das Badezimmer ist mit Dusche und WC ausgestattet und präsentiert sich gepflegt und funktional. Eine Garderobe im Eingangsbereich sowie ein praktischer Abstellraum runden das Raumangebot ab.

Hochwertiger Parkettboden sorgt für ein angenehmes Wohnambiente. 2-fach verglaste Kunststofffenster sowie eine Gasheizung gewährleisten zeitgemäßen Wohnkomfort.

Der Zugang zur Wohnung erfolgt über das Gebäude eines Drogeriemarktes und

unterstreicht die zentrale Innenstadtlage mit hervorragender Infrastruktur.

Wir freuen uns auf Ihre Kontaktaufnahme, für weiter Informationen.

Ihr VON POLL Immobilien Team in Villingen-Schwenningen

**VP azonosító: 26060002.VM - 78050 Villingen-Schwenningen**

## Részletes felszereltség

- \* großzügige 2-Zimmer-Wohnung
- \* ca. 100,74 m<sup>2</sup> Wohnfläche
- \* Baujahr 2000
- \* Bad mit Dusche und WC
- \* Gasheizung
- \* 2-fach Kunststoff-Fenster
- \* Parkettboden

Auf Anfrage erhalten Sie gerne einen virtuellen 360-Grad-Rundgang durch die Wohnung, für einen weiteren ersten Eindruck.

**VP azonosító: 26060002.VM - 78050 Villingen-Schwenningen**

## Minden a helyszínrol

Mitten im Grünen, am Mittleren Schwarzwald gelegen, befindet sich die attraktive Kulturstadt Villingen-Schwenningen. Mit seinen rund 86.000 Einwohnern stellt Villingen-Schwenningen das Oberzentrum des Schwarzwald-Baar-Kreises dar. Nicht nur das wunderschöne Umland, sondern auch das örtliche Leben, die Bildungsangebote und hervorragende Wirtschaftslage verleihen Villingen-Schwenningen eine besondere Wohn- und Lebensqualität.

Die historische Altstadt Villingen bietet alles, was das Herz begehrt. Von Einkaufsmöglichkeiten, Restaurants und Cafés bis hin zum Kino sowie ein Theater zur Gestaltung Ihres Freizeitprogramms.

Den Stadtteil Schwenningen erreichen Sie in nur wenigen Minuten mit dem Pkw. Hier wird das umfangreiche Angebot an Einkaufsmöglichkeiten, Schulen oder Freizeiteinrichtungen abgerundet.

Durch die zentrale Lage der Stadt Villingen und die ausgezeichnete Anbindung an die angrenzende Autobahn A 81 gelangen Sie zügig in die umgrenzenden Großstädte Stuttgart und Singen. Richtung Westen starten Sie in den mit über 3.940 km<sup>2</sup> größten Naturpark Deutschlands - der Südschwarzwald als Naherholungsgebiet.

Eine sehr gute Infrastruktur sowie die Nähe zu den Nachbarländern Österreich, Schweiz und Frankreich bieten weitere Vorteile.

**VP azonosító: 26060002.VM - 78050 Villingen-Schwenningen**

## További információ / adatok

HAFTUNG: Wir weisen darauf hin, dass die von uns weitergegebenen Objektinformationen, Unterlagen, Pläne etc. vom Verkäufer bzw. Vermieter stammen. Eine Haftung für die Richtigkeit oder Vollständigkeit der Angaben übernehmen wir daher nicht. Es obliegt daher unseren Kunden, die darin enthaltenen Objektinformationen und Angaben auf ihre Richtigkeit hin zu überprüfen. Alle Immobilienangebote sind freibleibend und vorbehaltlich Irrtümer, Zwischenverkauf- und Vermietung oder sonstiger Zwischenverwertung.

### UNSER SERVICE FÜR SIE ALS EIGENTÜMER:

Planen Sie den Verkauf oder die Vermietung Ihrer Immobilie, so ist es für Sie wichtig, deren Marktwert zu kennen. Lassen Sie kostenfrei und unverbindlich den aktuellen Wert Ihrer Immobilie professionell durch einen unserer Immobilienspezialisten einschätzen. Unser bundesweites und internationales Netzwerk ermöglicht es uns, Verkäufer bzw. Vermieter und Interessenten bestmöglich zusammenzuführen.

**VP azonosító: 26060002.VM - 78050 Villingen-Schwenningen**

## Kapcsolattartó

További információért forduljon a kapcsolattartójához:

Nadja Kiefer

---

Klosterring 12, 78050 Villingen-Schwenningen

Tel.: +49 7721 - 99 79 940

E-Mail: [villingen.schwenningen@von-poll.com](mailto:villingen.schwenningen@von-poll.com)

*A von Poll Immobilien GmbH felelősségkizárásához*

---

[www.von-poll.com](http://www.von-poll.com)