

Bonndorf im Schwarzwald

Sorházvégi ház, ahol elfér a család, és van csend és nyugalom a gyönyörű, nagy kertben - Bonndorfban (iS)

VP azonosító: 25060009



www.von-poll.com

VÉTELÁR: 395.000 EUR • HASZNOS LAKÓTÉR: ca. 171 m² • SZOBÁK: 5 • FÖLDTERÜLET: 703 m²

VP azonosító: 25060009 - 79848 Bonndorf im Schwarzwald

- Áttekintés
- Az ingatlan
- Áttekintés: Energia adatok
- Az első benyomás
- Részletes felszereltség
- Minden a helyszínről
- További információ / adatok
- Kapcsolattartó

VP azonosító: 25060009 - 79848 Bonndorf im Schwarzwald

Áttekintés

VP azonosító	25060009
Hasznos lakótér	ca. 171 m²
Teto formája	Nyeregteto
Szobák	5
Hálósobák	4
Fürdoszobák	3
Építés éve	1983
Parkolási lehetőségek	1 x Garázs, 12000 EUR (Eladó)

Vételár	395.000 EUR
Jutalék	Käuferprovision beträgt 3,57 % (inkl. MwSt.) des beurkundeten Kaufpreises
Modernizálás / felújítás	2005
Az ingatlan állapota	Karbantartott
Kivitelezési módszer	Szilárd
Felszereltség	Kandalló, Beépített konyha

VP azonosító: 25060009 - 79848 Bonndorf im Schwarzwald

Áttekintés: Energia adatok

Futési rendszer	Központifutás
Energiaforrás	Olaj
Energia tanúsítvány érvényességének lejárat	25.08.2028
Energiaforrás	Olaj

Energiatanúsítvány	Energia tanúsítvány
Végso energiafogyasztás	91.00 kWh/m²a
Energiahatékonysági besorolás / Energetikai tanúsítvány	C
Építési év az energiatanúsítvány szerint	1983

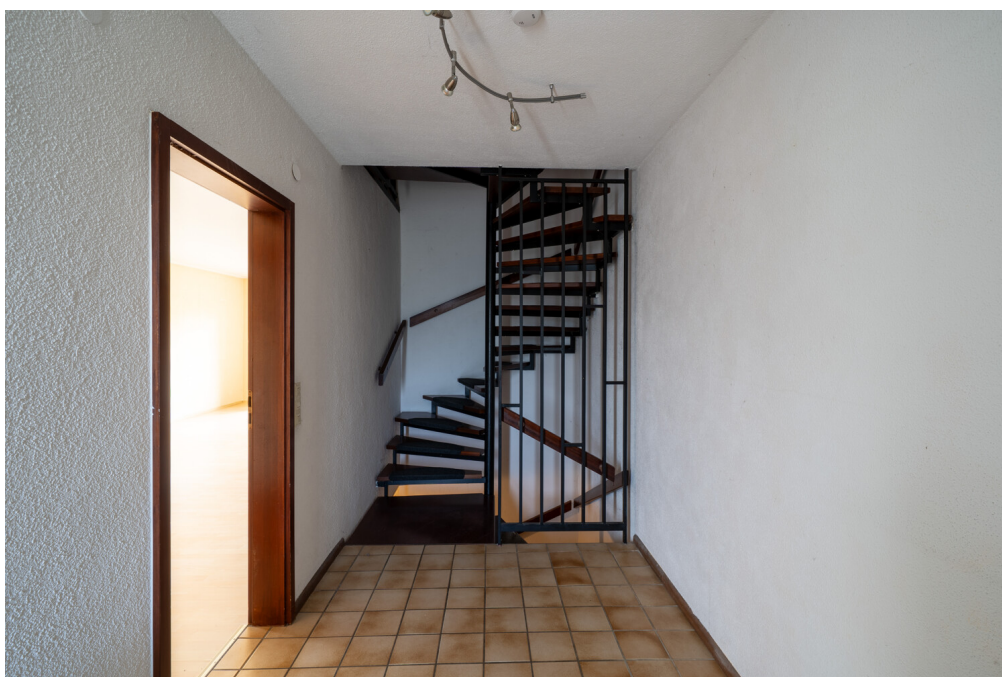
VP azonosító: 25060009 - 79848 Bonndorf im Schwarzwald

Az ingatlan



VP azonosító: 25060009 - 79848 Bonndorf im Schwarzwald

Az ingatlan



VP azonosító: 25060009 - 79848 Bonndorf im Schwarzwald

Az ingatlan



VP azonosító: 25060009 - 79848 Bonndorf im Schwarzwald

Az ingatlan



VP azonosító: 25060009 - 79848 Bonndorf im Schwarzwald

Az ingatlan



VP azonosító: 25060009 - 79848 Bonndorf im Schwarzwald

Az ingatlan



VP azonosító: 25060009 - 79848 Bonndorf im Schwarzwald

Az ingatlan



VP azonosító: 25060009 - 79848 Bonndorf im Schwarzwald

Az ingatlan



VP azonosító: 25060009 - 79848 Bonndorf im Schwarzwald

Az ingatlan



VP azonosító: 25060009 - 79848 Bonndorf im Schwarzwald

Az ingatlan



VP azonosító: 25060009 - 79848 Bonndorf im Schwarzwald

Az ingatlan



VON POLL IMMOBILIEN

Immobilienbewertung – exklusiv und professionell.

- Was ist Ihre Immobilie wert?
- Wie entwickelt sich der Wert Ihrer Immobilie in Zukunft?
- Wie wirkt sich eine Modernisierung auf den Wert Ihrer Immobilie aus?

Ihre persönliche und exklusive Immobilienanalyse erhalten Sie nach nur wenigen Klicks.

www.von-poll.com



VON POLL IMMOBILIEN

Finden Sie Ihre Immobilie.

Vorgemerkte Suchkunden erfahren frühzeitig von neuen Immobilienangeboten.

www.von-poll.com

VP azonosító: 25060009 - 79848 Bonndorf im Schwarzwald

Az első benyomás

Ez az 1983-ban épült sorház vonzó otthont kínál azoknak a családoknak, akik értékelik a természetközeli életet, miközben a csendes elhelyezkedés elonyeit is értékelik. A körülbelül 171 m²-es lakótér öt szobára és három fürdoszobára oszlik el, így a ház ideális feltételeket kínál a kényelmes családi élethez. A nagyjából 703 m²-es telek számos lehetőséget kínál az egyedi tervezéshez és a szabadidős tevékenységekhez. A földszinten egy nagy terasz, az emeleten pedig egy erkély található, amely további kültéri teret biztosít. A földszinten található központi lakótér egy tágas nappaliból és étkezőből áll, fatüzelésű kályhával, amely otthonos hangulatot teremt a hidegebb hónapokban. A mellette lévő konyha beépített szekrényekkel van felszerelve. Egy kis fürdőszoba is ezen az emeleten található, amely kényelmet és rugalmasságot kínál, különösen vendégek vagy nagyobb családok számára. Az emeleten három hálószoba és egy fürdőszoba található. Ezen az emeleten korábban konyha is volt, amelyet legutóbb irodaként használtak. A tetőtér teszi teljessé a lakóteret, és egy másik nagy szobává alakították át – itt egy harmadik kis fürdőszoba is található. A ház azonnal beköltözhető. Néhány felújításra van szükség ahhoz, hogy az ingatlan megfeleljen a modern szabványoknak – ez lehetőséget ad arra, hogy egyedi igények szerint alakítsa ki és alakítsa ki a házat. A házat 2012-ben új fűtési rendszerrel szerelték fel, olajtüzelésű központi fűtéssel, valamint napkollektoros melegvíz-rendszerrel. Az ablakok fa keretes dupla üvegezésűek. További jellemzők közé tartozik a pincehelyiség és egy hobbiszoba. A járművek számára is megfelelő a hely – a nagy udvarnak és az egyetlen garáznak köszönhetően. Ez a sorházi lakás praktikus lakóteret, természetközeli élményt és csendes elhelyezkedést ötvöz – ideális alapot teremtve a harmonikus családi élethez, vagy azoknak, akik a munkát és a családi életet egy otthoni irodával szeretnék összekapcsolni. Továbbá az emeletek elrendezésének köszönhetően többgenerációs otthonként is alkalmas. Mindhárom emelet önálló, fürdőszobával és konyha beépítésének lehetőségével rendelkezik. Javasoljuk, hogy egyeztessen időpontot a megtekintéshez, hogy saját maga is meggyőződhesen az ingatlan elonyeiről. Várjuk jelentkezését.

VP azonosító: 25060009 - 79848 Bonndorf im Schwarzwald

Részletes felszereltség

- * Einfamilienhaus - auch als Mehrgenerationenhaus nutzbar
- * Baujahr 1983
- * Massivbauweise
- * ca. 171 m² Wohnfläche auf 5 Zimmer verteilt
- * Öl-Zentralheizung
- * Solaranlage zur Warmwasseraufbereitung
- * Holz-Isolierglasfenster
- * Bodenbeläge: Laminat und Fliesen
- * Einbauküche mit Backofen, Gas-Herd, Kühlschrank und Spülmaschine
- * offener Wohn- und Essbereich, mit Kaminofen in Essecke
- * Renovierungsbedarf
- * großes Grundstück mit 703 m² Fläche
- * Hoffläche vor dem Haus
- * Einzelgarage
- * Bezugsfrei ab sofort

Auf Anfrage erhalten Sie gerne einen virtuellen 360 Grad-Rundgang durch das Haus, für einen weiteren ersten Eindruck.

VP azonosító: 25060009 - 79848 Bonndorf im Schwarzwald

Minden a helyszínról

Die ruhige Lage in einer wenig befahrenen Straße sorgt dafür, dass Sie den Alltagstrubel hinter sich lassen können, ohne auf eine gute Anbindung an Einkaufsmöglichkeiten, Schulen und öffentliche Verkehrsmittel verzichten zu müssen.

Bonndorf im Schwarzwald liegt auf rund 800 m Höhe im Landkreis Waldshut und verbindet idyllisches Schwarzwaldflair mit guter Infrastruktur. Einkaufsmöglichkeiten, Schulen, Ärzte und vielfältige Freizeitangebote sind direkt vor Ort. Naturfreunde schätzen die Nähe zur Wutachschlucht, zum Schluchsee und Titisee, während Freiburg, der Bodensee und die Schweiz schnell erreichbar sind.

So bietet Bonndorf ideale Wohnqualität für Familien, Pendler und Naturliebhaber.

VP azonosító: 25060009 - 79848 Bonndorf im Schwarzwald

További információ / adatok

Es liegt ein Energieverbrauchsausweis vor.
Dieser ist gültig bis 25.8.2028.
Endenergieverbrauch beträgt 91.00 kwh/(m²*a).
Wesentlicher Energieträger der Heizung ist Öl.
Das Baujahr des Objekts lt. Energieausweis ist 1983.
Die Energieeffizienzklasse ist C.

GELDWÄSCHE: Als Immobilienmaklerunternehmen ist die von Poll Immobilien GmbH nach § 2 Abs. 1 Nr. 14 und § 11 Abs. 1, 2 Geldwäschegesetz (GwG) dazu verpflichtet, bei der Begründung einer Geschäftsbeziehung die Identität des Vertragspartners festzustellen und zu überprüfen, bzw. sobald ein ernsthaftes Interesse an der Durchführung des Immobilienkaufvertrages besteht. Hierzu ist es erforderlich, dass wir nach § 11 Abs. 4 GwG die relevanten Daten Ihres Personalausweises festhalten (wenn Sie als natürliche Person handeln) – beispielsweise mittels einer Kopie. Bei einer juristischen Person benötigen wir eine Kopie des Handelsregistrauszugs, aus welchem der wirtschaftlich Berechtigte hervorgeht. Das Geldwäschegesetz sieht vor, dass der Makler die Kopien bzw. Unterlagen fünf Jahre aufbewahren muss. Als unser Vertragspartner haben Sie auch eine Mitwirkungspflicht nach § 11 Abs. 6 GwG.

HAFTUNG: Wir weisen darauf hin, dass die von uns weitergegebenen Objektinformationen, Unterlagen, Pläne etc. vom Verkäufer bzw. Vermieter stammen. Eine Haftung für die Richtigkeit oder Vollständigkeit der Angaben übernehmen wir daher nicht. Es obliegt daher unseren Kunden, die darin enthaltenen Objektinformationen und Angaben auf ihre Richtigkeit hin zu überprüfen. Alle Immobilienangebote sind freibleibend und vorbehaltlich Irrtümer, Zwischenverkauf- und Vermietung oder sonstiger Zwischenverwertung.

UNSER SERVICE FÜR SIE ALS EIGENTÜMER:

Planen Sie den Verkauf oder die Vermietung Ihrer Immobilie, so ist es für Sie wichtig, deren Marktwert zu kennen. Lassen Sie kostenfrei und unverbindlich den aktuellen Wert Ihrer Immobilie professionell durch einen unserer Immobilienspezialisten einschätzen. Unser bundesweites und internationales Netzwerk ermöglicht es uns, Verkäufer bzw. Vermieter und Interessenten bestmöglich zusammenzuführen.

VP azonosító: 25060009 - 79848 Bonndorf im Schwarzwald

Kapcsolattartó

További információért forduljon a kapcsolattartójához:

Nadja Kiefer

Klosterring 12, 78050 Villingen-Schwenningen

Tel.: +49 7721 - 99 79 940

E-Mail: villingen.schwenningen@von-poll.com

A von Poll Immobilien GmbH felelősségkizárásához

www.von-poll.com