

Dreieich - Sprendlingen

Wohnen im eigenen Häuschen: 2-Zimmer-Maisonette mit Balkon & Stellplatz in Dreieich-Sprendlingen

VP azonosító: 26004031



BÉRLETI DÍJ: 1.020 EUR • HASZNOS LAKÓTÉR: ca. 75 m² • SZOBÁK: 2

VP azonosító: 26004031 - 63303 Dreieich - Sprendlingen

- Áttekintés
- Az ingatlan
- Áttekintés: Energia adatok
- Az első benyomás
- Részletes felszereltség
- Kapcsolattartó

VP azonosító: 26004031 - 63303 Dreieich - Sprendlingen

Áttekintés

VP azonosító	26004031	Bérleti díj	1.020 EUR
Hasznos lakótér	ca. 75 m ²	További költségek	120 EUR
Emelet	1	Felszereltség	Beépített konyha, Erkély
Szobák	2		
Hálósobák	1		
Fürdőszobák	1		
Építés éve	2000		
Parkolási lehetőségek	1 x Felszíni parkolóhely		

VP azonosító: 26004031 - 63303 Dreieich - Sprendlingen

Áttekintés: Energia adatok

Futési rendszer	Egyszintes futési rendszer	Energiatanúsítvány	Energetikai tanúsítvány
Energiaforrás	Gáz	Teljes energiaigény	153.20 kWh/m ² a
Energia tanúsítvány érvényességének lejárat	07.05.2036	Energiahatékonysági besorolás / Energetikai tanúsítvány	E
Energiaforrás	Gáz	Építési év az energiatanúsítvány szerint	2000

VP azonosító: 26004031 - 63303 Dreieich - Sprendlingen

Az ingatlan



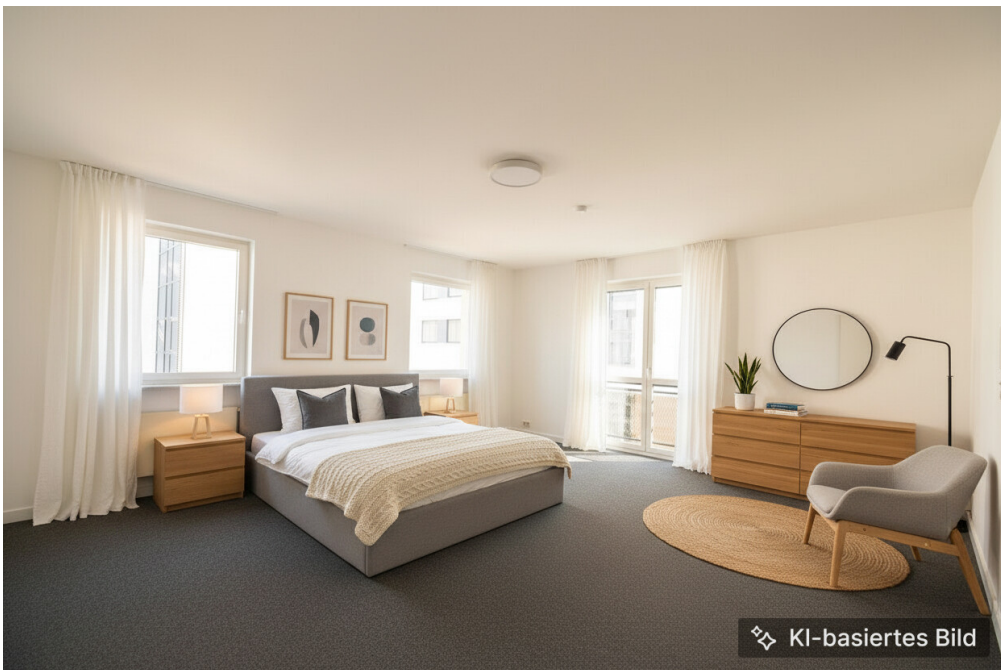
VP azonosító: 26004031 - 63303 Dreieich - Sprendlingen

Az ingatlan



VP azonosító: 26004031 - 63303 Dreieich - Sprendlingen

Az ingatlan



VP azonosító: 26004031 - 63303 Dreieich - Sprendlingen

Az ingatlan



VP azonosító: 26004031 - 63303 Dreieich - Sprendlingen

Az ingatlan



VP azonosító: 26004031 - 63303 Dreieich - Sprendlingen

Az ingatlan

FÜR SIE IN DEN BESTEN LAGEN

VP VON POLL
IMMOBILIEN®



Gern informieren wir
Sie persönlich über weitere
Details zur Immobilie.

Vereinbaren Sie einen
Besichtigungstermin:

T.: 06103 - 48 62 90

www.von-poll.com

VP azonosító: 26004031 - 63303 Dreieich - Sprendlingen

Az elso benyomás

Diese charmante Zwei-Zimmer-Maisonettewohnung überzeugt durch ihre durchdachte Raumaufteilung und das besondere Wohngefühl auf zwei Ebenen in einem kleinen Haus zur Alleinnutzung.

Im unteren Bereich der Wohnung befinden sich ein einladender Flur, von dem aus alle Räume bequem erreichbar sind, ein ruhiges Schlafzimmer sowie ein gepflegtes, modern ausgestattetes Duschbad. Diese Ebene eignet sich ideal als Rückzugsort und bietet eine klare Trennung zwischen Wohn- und Ruhebereich.

Über eine innenliegende Treppe gelangt man in das obere Geschoss, das den Lebensmittelpunkt der Wohnung bildet. Hier erwartet Sie ein großzügiger, lichtdurchfluteter Wohn- und Essbereich mit offener Einbauküche, die sich harmonisch in das Raumkonzept einfügt und modernes Wohnen ermöglicht. Von hier aus haben Sie direkten Zugang zum Balkon, der zum Entspannen im Freien einlädt und zusätzlichen Wohnkomfort bietet.

Abgerundet wird dieses attraktive Angebot durch einen großen Kellerraum mit ausreichend Stauraum sowie einen eigenen Stellplatz direkt am Haus, der bereits im Mietpreis enthalten ist. Die ruhige Lage in einem kleinen Gebäude zur Alleinnutzung sorgt zudem für ein hohes Maß an Privatsphäre.

Die Wohnung befindet sich in zentraler Lage von Dreieich-Sprendlingen mit guter Anbindung und einer gewachsenen Infrastruktur.

Die Wohnung ist ab sofort bezugsbereit und eignet sich ideal für Singles oder Paare, die ein individuelles Zuhause mit klar strukturierter Aufteilung und besonderem Charme suchen.

VP azonosító: 26004031 - 63303 Dreieich - Sprendlingen

Részletes felszereltség

- Einbauküche
- Balkon
- Stellplatz

VP azonosító: 26004031 - 63303 Dreieich - Sprendlingen

Kapcsolattartó

További információért forduljon a kapcsolattartójához:

Claudia Breforth & Sabrina Trippel

Fahrgasse 41, 63303 Dreieich

Tel.: +49 6103 - 48 629 0

E-Mail: dreieich@von-poll.com

A von Poll Immobilien GmbH felelősségkizárásához

www.von-poll.com