

Dreieich / Götzenhain - Götzenhain

Familienfreundliche Doppelhaushälfte in ruhiger Lage von Dreieich-Götzenhain

VP azonosító: 26004016



VÉTELÁR: 649.000 EUR • HASZNOS LAKÓTÉR: ca. 149,6 m² • SZOBÁK: 6 • FÖLDTERÜLET: 397 m²

VP azonosító: 26004016 - 63303 Dreieich / Götzenhain - Götzenhain

- [Áttekintés](#)
- [Az ingatlan](#)
- [Áttekintés: Energia adatok](#)
- [Alaprajzok](#)
- [Az első benyomás](#)
- [Minden a helyszínről](#)
- [További információ / adatok](#)
- [Kapcsolattartó](#)

VP azonosító: 26004016 - 63303 Dreieich / Götzenhain - Götzenhain

Áttekintés

VP azonosító	26004016	Vételár	649.000 EUR
Hasznos lakótér	ca. 149,6 m ²	Ház	Ikerház fele
Teto formája	Nyeregteto	Jutalék	Käuferprovision beträgt 3,57 % (inkl. MwSt.) des beurkundeten Kaufpreises
Szobák	6		
Hálósobák	4		
Fürdoszobák	2		
Építés éve	1976	Kivitelezési módszer	Szilárd
Parkolási lehetőségek	1 x Garázs	Felszereltség	Terasz, Vendég WC, Szauna, Kandalló, Kert / közös használat, Beépített konyha

VP azonosító: 26004016 - 63303 Dreieich / Götzenhain - Götzenhain

Áttekintés: Energia adatok

Futési rendszer	Központifutés	Energiatanúsítvány	Energetikai tanúsítvány
Energiaforrás	Gáz	Teljes energiaigény	183.70 kWh/m ² a
Energia tanúsítvány érvényességének lejárat	31.03.2036	Energiatahatékonyági besorolás / Energetikai tanúsítvány	F
Energiaforrás	Gáz	Építési év az energiatanúsítvány szerint	1976

VP azonosító: 26004016 - 63303 Dreieich / Götzenhain - Götzenhain

Az ingatlan



VP azonosító: 26004016 - 63303 Dreieich / Götzenhain - Götzenhain

Az ingatlan



VP azonosító: 26004016 - 63303 Dreieich / Götzenhain - Götzenhain

Az ingatlan



VP azonosító: 26004016 - 63303 Dreieich / Götzenhain - Götzenhain

Az ingatlan



VP azonosító: 26004016 - 63303 Dreieich / Götzenhain - Götzenhain

Az ingatlan



VP azonosító: 26004016 - 63303 Dreieich / Götzenhain - Götzenhain

Az ingatlan



VP azonosító: 26004016 - 63303 Dreieich / Götzenhain - Götzenhain

Az ingatlan



VP azonosító: 26004016 - 63303 Dreieich / Götzenhain - Götzenhain

Az ingatlan



VP azonosító: 26004016 - 63303 Dreieich / Götzenhain - Götzenhain

Az ingatlan



VP azonosító: 26004016 - 63303 Dreieich / Götzenhain - Götzenhain

Az ingatlan

FÜR SIE IN DEN BESTEN LAGEN

VP VON POLL
IMMOBILIEN®



Gern informieren wir
Sie persönlich über weitere
Details zur Immobilie.

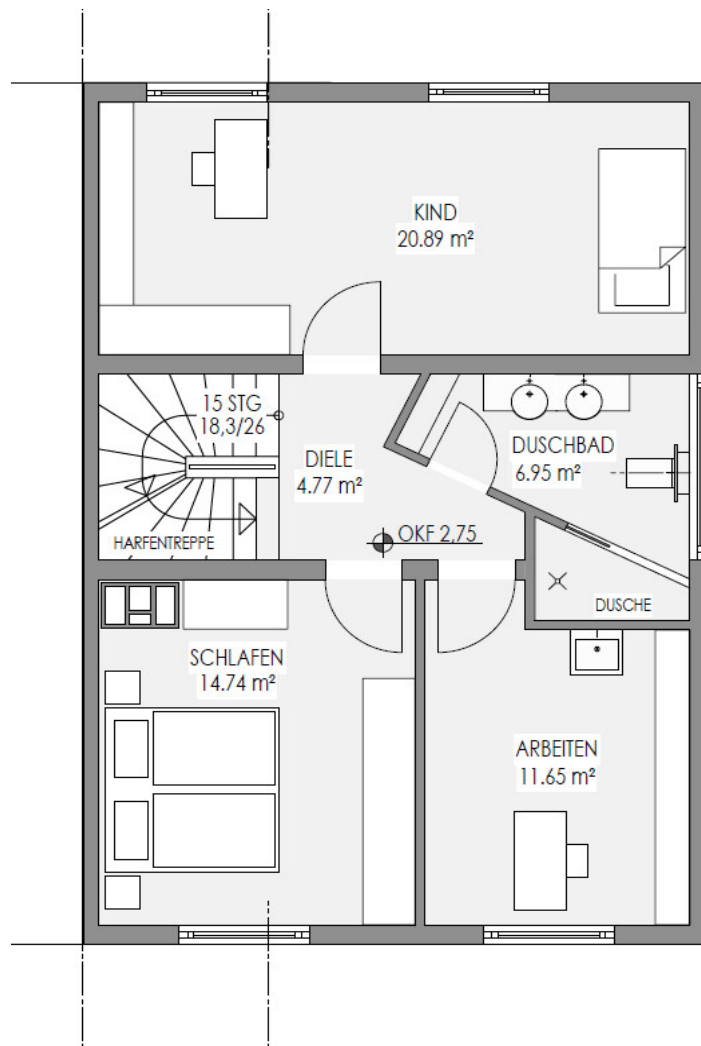
Vereinbaren Sie einen
Besichtigungstermin:

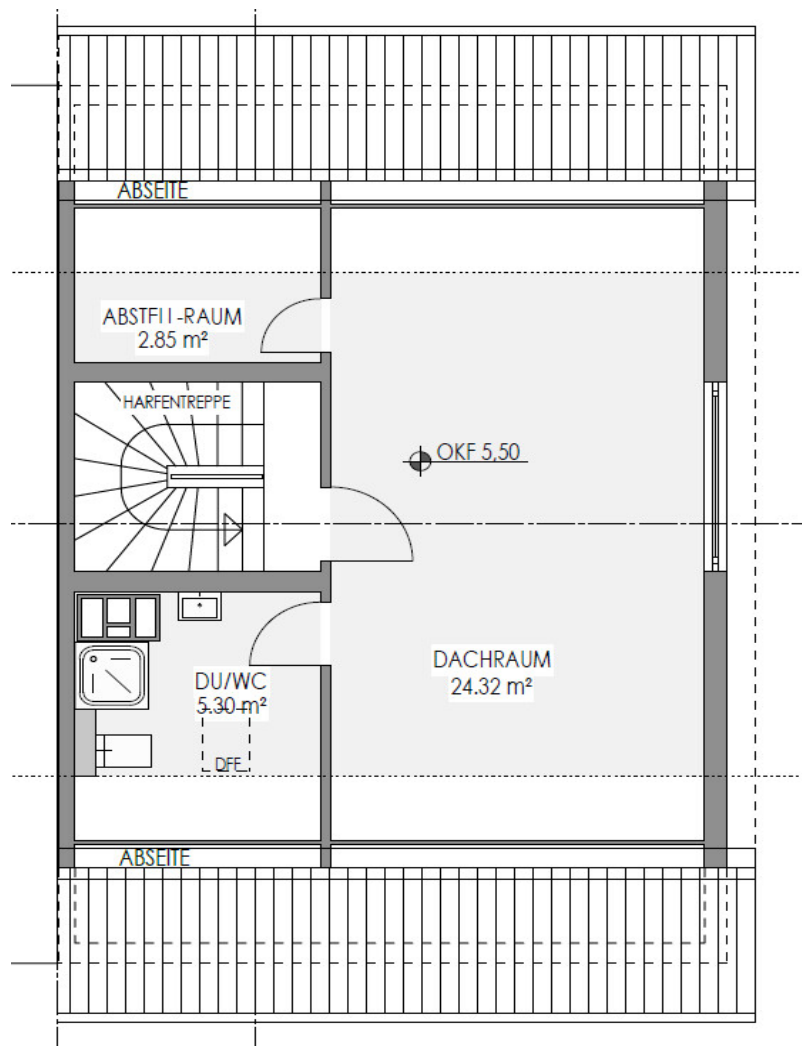
T.: 06103 - 48 62 90

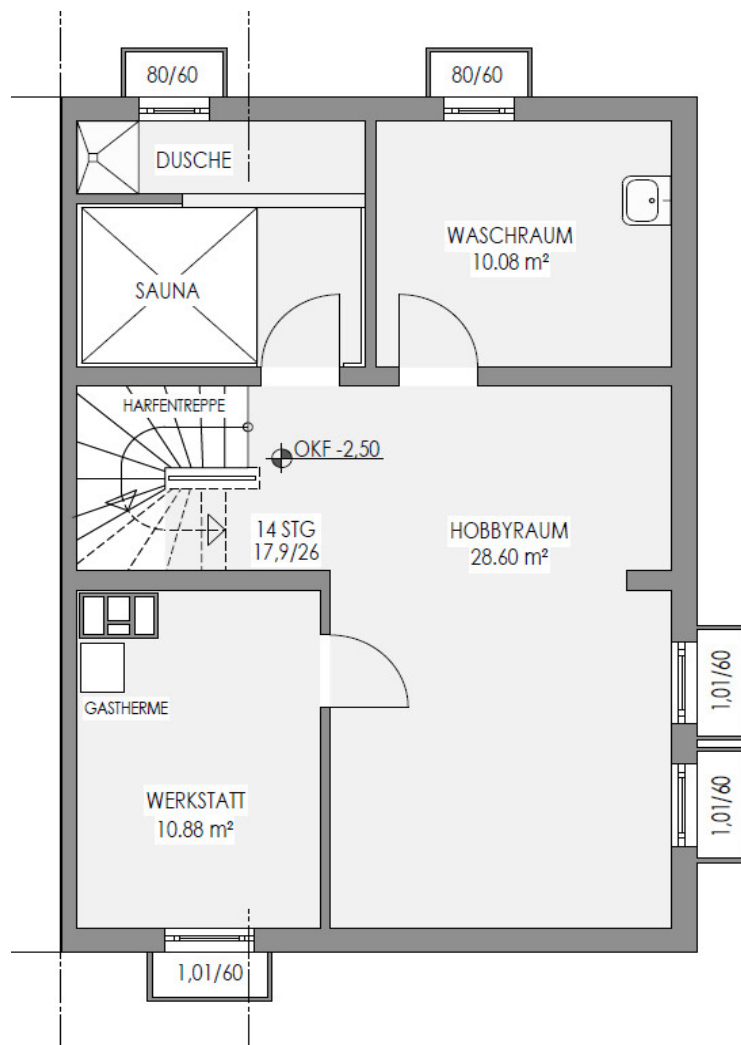
www.von-poll.com

VP azonosító: 26004016 - 63303 Dreieich / Götzenhain - Götzenhain

Alaprajzok







Ez az alaprajz nem méretarányos. A dokumentumokat a megbízó adta át a részünkre.
Az adatok helyességéért nem vállalunk felelősséget.

VP azonosító: 26004016 - 63303 Dreieich / Götzenhain - Götzenhain

Az elso benyomás

Diese gepflegte, aber modernisierungsbedürftige Doppelhaushälfte in attraktiver Lage in Dreieich-Götzenhain verfügt über ein durchdachtes Raumkonzept, großzügige Wohnbereiche und vielseitige Nutzungsmöglichkeiten. Sie ist somit ideal für Familien oder Paare mit Platzbedarf.

Bereits beim Betreten des Hauses empfängt Sie eine geräumige Diele mit Garderobenbereich. Von hier aus sind alle Räume des Erdgeschosses bequem erreichbar. Der helle Wohnbereich bildet das Herzstück des Hauses und bietet mit seiner großzügigen Fläche viel Platz für eine gemütliche Sofalandschaft sowie für gesellige Stunden mit Familie und Freunden. Von hier aus gelangen Sie direkt auf die vordere Terrasse und in den Garten, der zu entspannten Stunden im Freien einlädt.

Angrenzend befindet sich der Essbereich, der eine angenehme Verbindung zwischen Wohnraum und Küche schafft. Vom Essbereich aus gelangen Sie auf die hintere Terrasse und in den geschützten Garten. Die separate Küche bietet ausreichend Platz für eine funktionale Einbauküche und sorgt für kurze Wege im Alltag. Das Erdgeschoss wird durch ein praktisches Gäste-WC und einen Garderobenbereich ergänzt.

Im Obergeschoss stehen mehrere gut geschnittene Zimmer zur Verfügung. Das großzügige Schlafzimmer bietet Platz für ein Doppelbett und Kleiderschränke. Ein großes Kinderzimmer bietet viel Raum zum Spielen, Lernen und Entspannen. Zusätzlich steht ein weiteres Zimmer zur Verfügung, das sich ideal als Arbeits-, Gäste- oder Kinderzimmer nutzen lässt. Ein modernes Duschbad mit Doppelwaschbecken rundet diese Etage funktional ab. Das ausgebaute Dachgeschoss erweitert die Wohnmöglichkeiten des Hauses zusätzlich. Hier befindet sich ein weiterer Raum mit eigenem Badezimmer, der sich hervorragend als Hobbyraum, Gästebereich oder Rückzugsort nutzen lässt. Auch das Untergeschoss bietet praktische Nutzräume, die sich beispielsweise als

Lagerflächen, Hauswirtschaftsraum oder Hobbybereich eignen. Die Gasheizung stammt aus dem Jahr 2023.

Abgerundet wird das Angebot durch eine direkt am Haus gelegene Garage sowie zusätzliche Stellmöglichkeiten im Hof. Insgesamt bietet diese Doppelhaushälfte eine attraktive Kombination aus großzügigem Wohnraum, praktischer Raumaufteilung und vielseitigen Nutzungsmöglichkeiten – ideal für alle, die ein komfortables Zuhause in ruhiger und familienfreundlicher Umgebung suchen.

VP azonosító: 26004016 - 63303 Dreieich / Götzenhain - Götzenhain

Minden a helyszínról

Dreieich -Götzenhain mit der reizvollen landschaftlichen Umgebung, zu der auch Schloss Philippseich, Gut Neuhof, der Golfclub Neuhof, die Stangenpyramide "Auf der Hub" und etliche Reiterhöfe gehören, ist eines der beliebtesten und exklusivsten Wohndomizile von Dreieich. Individuelle Geschäfte, Restaurants und Cafés sind in wenigen Minuten im alten, geschichtsträchtigen Ortskern Dreieichenhain zu finden. In Götzenhain selbst finden Sie ebenfalls einige Gastronomien und Einkaufsmöglichkeiten des täglichen Bedarfs, wie einen Rewe, eine Metzgerei, eine Bäckerei, einen Gemüseladen und einiges mehr. In wenigen Gehminuten erreichen Sie die Grundschule und auch die Kindergärten vor Ort. Im benachbarten Stadtteil Sprendlingen finden Sie als weiterführende Schulen das angesehene Ricarda-Huch-Gymnasium, die Weibelfeld-Gesamtschule, die Max-Eyth-Berufsschule sowie die renommierte Strothoff International School.

Dreieich verfügt über beste Verkehrsanbindungen. Von Götzenhain fährt die Dreieichbahn in wenigen Minuten zur S-Bahn Station nach Buchschlag. Im 15-Minuten-Takt fahren von hier aus die S-Bahnen in Richtung Frankfurt & Darmstadt. Mehrmals am Tag pendelt auch eine Regionalbahn von Götzenhain direkt nach Frankfurt an den Hauptbahnhof. Der Bus fährt halbstündlich zum Flughafen Frankfurt; In wenigen Minuten sind die Bundesautobahnen A 3 und A5 zu erreichen. Insbesondere die BAB 661 ist über die L3317 günstig angebunden, sodass die Frankfurter Innenstadt nur etwa 20 Minuten Fahrzeit entfernt liegt.

VP azonosító: 26004016 - 63303 Dreieich / Götzenhain - Götzenhain

További információ / adatok

GELDWÄSCHE: Als Immobilienmaklerunternehmen ist die von Poll Immobilien GmbH nach § 2 Abs. 1 Nr. 14 und § 11 Abs. 1, 2 Geldwäschegesetz (GwG) dazu verpflichtet, bei der Begründung einer Geschäftsbeziehung die Identität des Vertragspartners festzustellen und zu überprüfen, bzw. sobald ein ernsthaftes Interesse an der Durchführung des Immobilienkaufvertrages besteht. Hierzu ist es erforderlich, dass wir nach § 11 Abs. 4 GwG die relevanten Daten Ihres Personalausweises festhalten (wenn Sie als natürliche Person handeln) – beispielsweise mittels einer Kopie. Bei einer juristischen Person benötigen wir eine Kopie des Handelsregisterauszugs, aus welchem der wirtschaftlich Berechtigte hervorgeht. Das Geldwäschegesetz sieht vor, dass der Makler die Kopien bzw. Unterlagen fünf Jahre aufbewahren muss. Als unser Vertragspartner haben Sie auch eine Mitwirkungspflicht nach § 11 Abs. 6 GwG.

HAFTUNG: Wir weisen darauf hin, dass die von uns weitergegebenen Objektinformationen, Unterlagen, Pläne etc. vom Verkäufer bzw. Vermieter stammen. Eine Haftung für die Richtigkeit oder Vollständigkeit der Angaben übernehmen wir daher nicht. Es obliegt daher unseren Kunden, die darin enthaltenen Objektinformationen und Angaben auf ihre Richtigkeit hin zu überprüfen. Alle Immobilienangebote sind freibleibend und vorbehaltlich Irrtümer, Zwischenverkauf- und Vermietung oder sonstiger Zwischenverwertung.

UNSER SERVICE FÜR SIE ALS EIGENTÜMER:

Planen Sie den Verkauf oder die Vermietung Ihrer Immobilie, so ist es für Sie wichtig, deren Marktwert zu kennen. Lassen Sie kostenfrei und unverbindlich den aktuellen Wert Ihrer Immobilie professionell durch einen unserer Immobilienspezialisten einschätzen. Unser bundesweites und internationales Netzwerk ermöglicht es uns, Verkäufer bzw. Vermieter und Interessenten

bestmöglich zusammenzuführen.

VP azonosító: 26004016 - 63303 Dreieich / Götzenhain - Götzenhain

Kapcsolattartó

További információért forduljon a kapcsolattartójához:

Claudia Breforth & Sabrina Trippel

Fahrgasse 41, 63303 Dreieich

Tel.: +49 6103 - 48 629 0

E-Mail: dreieich@von-poll.com

A von Poll Immobilien GmbH felelősségkizárásához

www.von-poll.com