

Eschershausen

Modern, exkluzív családi ház kiváló helyen

VP azonosító: 25232006



www.von-poll.com

BÉRLETI DÍJ: 715 EUR • HASZNOS LAKÓTÉR: ca. 110 m² • SZOBÁK: 4 • FÖLDTERÜLET: 805 m²

VP azonosító: 25232006 - 37632 Eschershausen

- **Áttekintés**
- **Az ingatlan**
- **Áttekintés: Energia adatok**
- **Alaprajzok**
- **Az első benyomás**
- **Részletes felszereltség**
- **Minden a helyszínről**
- **További információ / adatok**
- **Kapcsolattartó**

VP azonosító: 25232006 - 37632 Eschershausen

Áttekintés

VP azonosító	25232006	Bérelti díj	715 EUR
Hasznos lakótér	ca. 110 m²	További költségek	370 EUR
Teto formája	Nyeregteto	Az ingatlan állapota	Karbantartott
Szobák	4	Kivitelezési módszer	Szilárd
Hálósobák	3	Hasznos terület	ca. 120 m²
Fürdoszobák	2	Felszereltség	Terasz, Vendég WC, Szauna, Kandalló, Kert / közös használat, Beépített konyha
Építés éve	2003		
Parkolási lehetőségek	1 x Beálló		

VP azonosító: 25232006 - 37632 Eschershausen

Áttekintés: Energia adatok

Futési rendszer	Padlófűtés
Energiaforrás	Gáz
Energia tanúsítvány érvényességének lejárat	22.05.2027
Energiaforrás	Gáz

Energiatanúsítvány	Energetikai tanúsítvány
Teljes energiaigény	149.50 kWh/m ² a
Energiahatékonysági besorolás / Energetikai tanúsítvány	E
Építési év az energiatanúsítvány szerint	2003

VP azonosító: 25232006 - 37632 Eschershausen

Az ingatlan



VP azonosító: 25232006 - 37632 Eschershausen

Az ingatlan



VP azonosító: 25232006 - 37632 Eschershausen

Az ingatlan



VP azonosító: 25232006 - 37632 Eschershausen

Az ingatlan



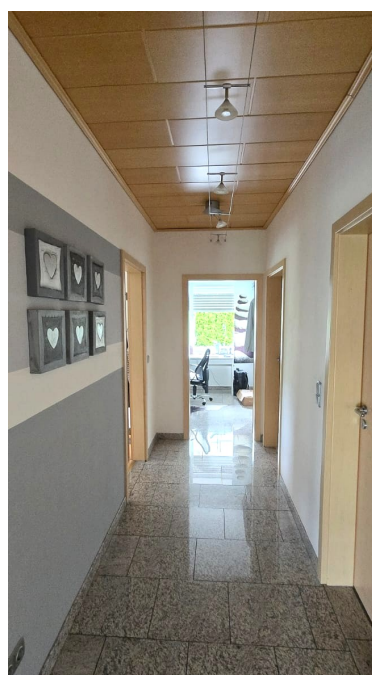
VP azonosító: 25232006 - 37632 Eschershausen

Az ingatlan



VP azonosító: 25232006 - 37632 Eschershausen

Az ingatlan



VP azonosító: 25232006 - 37632 Eschershausen

Az ingatlan



FÜR SIE IN DEN BESTEN LAGEN

VP VON POLL
IMMOBILIEN®



Jens Lorenz
Geschäftsstelleninhaber Holzminden

Gerne informieren wir Sie persönlich über weitere Details zur Immobilie.
Vereinbaren Sie einen Besichtigungstermin mit uns:

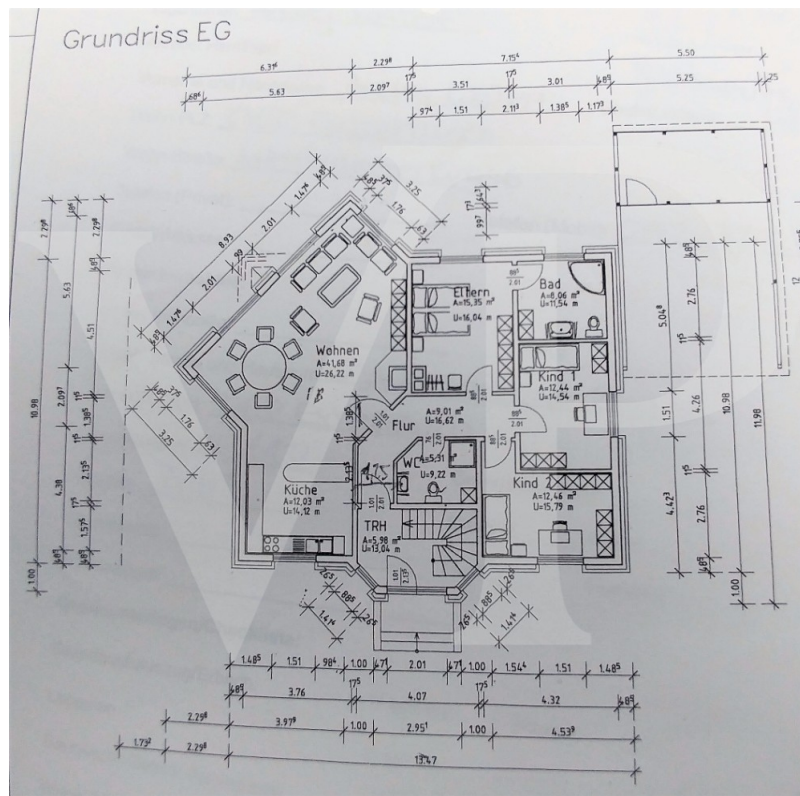
05531 - 70 63 01 0

Wir freuen uns, von Ihnen zu hören.

www.von-poll.com

VP azonosító: 25232006 - 37632 Eschershausen

Alaprajzok



Ez az alaprajz nem méretarányos. A dokumentumokat a megbízó adta át a részünkre.
Az adatok helyességéért nem vállalunk felelősséget.

VP azonosító: 25232006 - 37632 Eschershausen

Az első benyomás

Ez a gyönyörűen elhelyezkedő, újonnan épült, 2003-ban épült kétlakásos ház kivételes lakhatási kényelmet kínál. A tágas teraszról kilátás nyílik a környező vidékre. A kert karbantartása benne van az árban. Grillezohely és fatároló áll rendelkezésére. Az ingatlan csendes környéken található, és pihenésre és kikapcsolódásra csábít. A bérleti szerződés (földszint) 2025. szeptember 1-jén kezdődik, és eredetileg 2029. július 31-ig van tervezve. Kérjük, ezt vegye figyelembe a tervezés során. A beépített konyha és az egyedi gyártású függönyök a házban maradnak. További részletek a bérleti szerződésben találhatóak. A bérleti díjhoz a kaución (három havi bérleti díj) kívül egy önbevallási uralap, az utolsó három fizetési jegyzék és egy bankszámlakivonat szükséges. Semmilyen háziállat nem megengedett. **!!! KÉRJÜK, CSAK ÍRÁSBELI ÉRDEKLŐDÉST NYÚJTSON FEL !!!**

VP azonosító: 25232006 - 37632 Eschershausen

Részletes felszereltség

Die Erdgeschosswohnung ist in einen sehr gutem Zustand. Die meisten Räume sind mit Granit verlegt worden. Im Schlafzimmer ist Pakett verlegt worden.

Zum großem Bad was vom Schlafzimmer aus zu begehen ist finden sie noch ein separates Gäste WC mit Dusche vor.

Im gesamten Bereich ist eine Fussbodenheizung vorhanden.

Zur Einbauküche bleiben die Gardinen, eine Garderobe und die Lampen.

Die Gas.- und Wasseruhr wird getrennt. Somit wird einzeln abgerechnet.

Elektrische Rollläden bei Grossfenstern.

Wärmeisolierverglasung.

VP azonosító: 25232006 - 37632 Eschershausen

Minden a helyszínrol

Mit einer Einwohnerzahl von ca. 3400 ist Eschershausen eine Kleinstadt im Norden des Landkreises Holzminden in Niedersachsen und Mitgliedsgemeinde der Samtgemeinde Eschershausen-Stadtoldendorf. Das Gebiet der Stadt Eschershausen grenzt im Nordosten an die Gemeinde Holzen, im Osten an die gemeindefreien Gebiete Eschershausen und Eimen, im Südosten an die Gemeinde Lenne, im Süden an die Stadt Stadtoldendorf, im Südwesten an die Gemeinde Hohenberg, im Westen an die Gemeinde Kirchbrak und im Nordwesten an die Gemeinde Lürdissen.

Durch Eschershausen führt die Bundesstraße 64 und die Bundesstraße 240.

In Eschershausen befindet sich außerdem eine Grundschule und eine Haupt- und

Realschule. Zudem befinden sich ein Sportplatz und eine Turnhalle in Eschershausen.

Außerdem befindet sich in Eschershausen noch die Freiwillige Feuerwehr, das

Mineralwasser-Freibad und den Sportverein MTSV Eschershausen.

VP azonosító: 25232006 - 37632 Eschershausen

További információ / adatok

Es liegt ein Energiebedarfsausweis vor.

Dieser ist gültig bis 22.5.2027.

Endenergiebedarf beträgt 149.50 kwh/(m²*a).

Wesentlicher Energieträger der Heizung ist Gas.

Das Baujahr des Objekts lt. Energieausweis ist 2003.

Die Energieeffizienzklasse ist E.

PROVISIONSHINWEIS: Mit der Anfrage bei und durch Inanspruchnahme der Dienstleistung der Firma von Poll Immobilien GmbH, wird ein Maklervertrag geschlossen. Sofern es durch die Tätigkeit der Firma VON POLL IMMOBILIEN GmbH zu einem wirksamen Hauptvertrag mit der Eigentümerseite kommt, hat der INTERESSENT bei Abschluss

- eines MIETVERTRAGS keine Provision/Maklercourtage an die von Poll Immobilien GmbH zu zahlen.

- eines KAUFVERTRAGS die ortsübliche Provision/Maklercourtage an die von Poll Immobilien GmbH gegen Rechnung zu zahlen.

HAFTUNG: Wir weisen darauf hin, dass die von uns weitergegebenen Objektinformationen, Unterlagen, Pläne etc. vom Verkäufer bzw. Vermieter stammen. Eine Haftung für die Richtigkeit oder Vollständigkeit der Angaben übernehmen wir daher nicht. Es obliegt daher unseren Kunden, die darin enthaltenen Objektinformationen und Angaben auf ihre Richtigkeit hin zu überprüfen. Alle Immobilienangebote sind freibleibend und vorbehaltlich Irrtümer, Zwischenverkauf- und Vermietung oder sonstiger Zwischenverwertung.

UNSER SERVICE FÜR SIE ALS EIGENTÜMER:

Planen Sie den Verkauf oder die Vermietung Ihrer Immobilie, so ist es für Sie wichtig, deren Marktwert zu kennen. Lassen Sie kostenfrei und unverbindlich den aktuellen Wert Ihrer Immobilie professionell durch einen unserer Immobilienspezialisten einschätzen. Unser bundesweites und internationales Netzwerk ermöglicht es uns, Verkäufer bzw. Vermieter und Interessenten bestmöglich zusammenzuführen.

VP azonosító: 25232006 - 37632 Eschershausen

Kapcsolattartó

További információért forduljon a kapcsolattartójához:

Jens Lorenz

Dürrestraße 1, 37603 Holzminden

Tel.: +49 5531 - 70 63 01 0

E-Mail: holzminden@von-poll.com

A von Poll Immobilien GmbH felelősségkizárásához

www.von-poll.com