

Wölfersheim / Geisenheim

Két ház egy telken – rugalmasan használható és közel a tóhoz

VP azonosító: 24009043



www.von-poll.com

VÉTELÁR: 398.000 EUR • HASZNOS LAKÓTÉR: ca. 338 m² • SZOBÁK: 16 • FÖLDTERÜLET: 1.159 m²

VP azonosító: 24009043 - 61200 Wölfersheim / Geisenheim

- Áttekintés
- Az ingatlan
- Áttekintés: Energia adatok
- Az első benyomás
- Minden a helyszínről
- További információ / adatok
- Kapcsolattartó

VP azonosító: 24009043 - 61200 Wölfersheim / Geisenheim

Áttekintés

VP azonosító	24009043
Hasznos lakótér	ca. 338 m²
Teto formája	Nyeregteto
Szobák	16
Fürdoszobák	5
Építés éve	1965
Parkolási lehetőségek	1 x Felszíni parkolóhely, 1 x Garázs

Vételár	398.000 EUR
Jutalék	Käuferprovision beträgt 3,57 % (inkl. MwSt.) des beurkundeten Kaufpreises
Modernizálás / felújítás	2023
Kivitelezési módszer	Szilárd
Felszereltség	Terasz, Vendég WC, Kert / közös használat, Beépített konyha

VP azonosító: 24009043 - 61200 Wölfersheim / Geisenheim

Áttekintés: Energia adatok

Futési rendszer	Központifutás
Energiaforrás	Könnyű földgáz
Energia tanúsítvány érvényességének lejárat	30.11.2033
Energiaforrás	Elektromosság

Energiatanúsítvány	Energetikai tanúsítvány
Teljes energiaigény	312.90 kWh/m²a
Energiahatékonysági besorolás / Energetikai tanúsítvány	H
Építési év az energiatanúsítvány szerint	1965

VP azonosító: 24009043 - 61200 Wölfersheim / Geisenheim

Az ingatlan



VP azonosító: 24009043 - 61200 Wölfersheim / Geisenheim

Az ingatlan



VP azonosító: 24009043 - 61200 Wölfersheim / Geisenheim

Az ingatlan



VP azonosító: 24009043 - 61200 Wölfersheim / Geisenheim

Az ingatlan



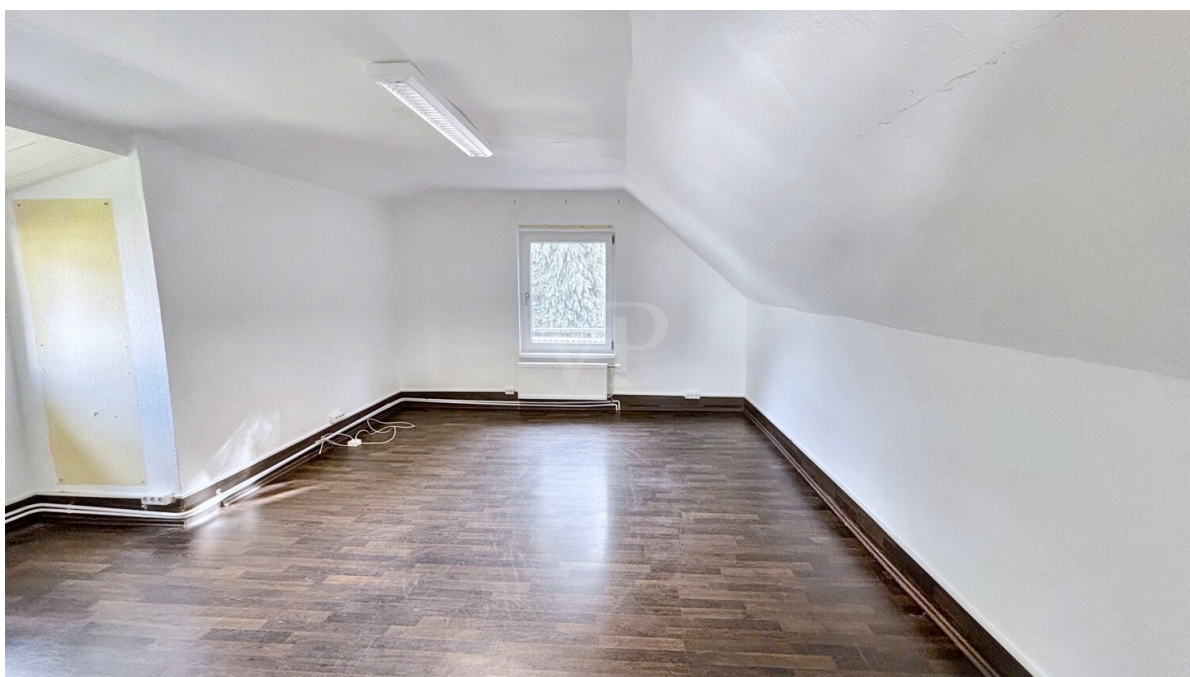
VP azonosító: 24009043 - 61200 Wölfersheim / Geisenheim

Az ingatlan



VP azonosító: 24009043 - 61200 Wölfersheim / Geisenheim

Az ingatlan



VP azonosító: 24009043 - 61200 Wölfersheim / Geisenheim

Az ingatlan



VP azonosító: 24009043 - 61200 Wölfersheim / Geisenheim

Az ingatlan



VP azonosító: 24009043 - 61200 Wölfersheim / Geisenheim

Az ingatlan



FÜR SIE IN DEN BESTEN LAGEN



Eigentümern bieten wir eine kostenfreie und unverbindliche Marktpreiseinschätzung Ihrer Immobilie an.

Kontaktieren Sie uns für eine persönliche Beratung:

T.: 06032 - 92 526 0

www.von-poll.com

VP azonosító: 24009043 - 61200 Wölfersheim / Geisenheim

Az első benyomás

Ez a kivételes ingatlan két házból áll egy tágas, körülbelül 1159 m²-es telken, egy csendes, rendezett lakóövezetben, a tó közelében, Wölfersheim/Geisenheimben. A két ház összesen körülbelül 338 m²-es lakóterülettel rendelkezik, és sokoldalú lehetőségekkel rendelkezik – ideális nagycsaládosok, többgenerációs háztartások számára, az egy fedél alatti élet és munka kombinálására, vagy saját tulajdonú lakás és bérbeadás kombinációjára. A 16 szoba optimálisan eloszlik a két épület között: minden ház külön bejárattal rendelkezik, így rugalmasan használható. Összesen öt fürdőszoba biztosítja a szükséges kényelmet és megakadályozza a reggeli rohanást. Az alaprajz egyedi kialakítási lehetőségeket tesz lehetővé. Néhány lakótér felújításra szorul, így a leendő tulajdonosok számára számos lehetőséget kínál a modernizálásra és a személyes preferenciáikhoz való alkalmazkodásra. Az 1965-ben épült épületben 2023-ban gáz központi fűtési rendszert telepítettek. A legfelső emelet mennyezetét is 2023-ban szigetelték. A tágas telek bőséges helyet kínál szabadidős tevékenységekhez, kertészkedéshez vagy játszóterekhez. A nagy kert és terasz tökéletes a nyári szabadtéri pihenéshez. A főépületen és a melléképületen kívül további tárolóhelyiség is rendelkezésre áll, például garázs vagy kerti fészker formájában. Az ingatlan azonnal költözhető, és üresen is átvehető.

VP azonosító: 24009043 - 61200 Wölfersheim / Geisenheim

Minden a helyszínról

Geisenheim ist ein Ortsteil der Gemeinde Wölfersheim im Wetteraukreis. Diese liegt ca. 40 km von Frankfurt entfernt.

Die Gemeinde bietet eine musikbezogene Haupt-/ und Realschule mit Förderstufe, eine Grundschule (auch für behinderte Kinder) und seit 2009 einen Gymnasialschulzweig. Ein Eltern-Kind-Verein und einige Kindertagesstätte sind auch gegeben. Diverse Vereine sowie Möglichkeiten für Sport- und Freizeitaktivitäten machen Wölfersheim auch für die ganze Familie attraktiv.

Zur Erholung liegen die Wetterauer Seenplatte, der Niddastausee und der Vogelsberg nicht weit entfernt. Friedberg, Bad Nauheim und Hungen sind nur ein paar der Nachbargemeinden.

Verkehrsanbindung:

Die Immobilie ist mit 2km Entfernung zur Autobahnauffahrt der A45 unter Anderem hervorragend an Hanau, Frankfurt und Gießen angebunden.

Geisenheim ist durch eine Busverbindung sehr gut mit Wölfersheim verbunden. Vom dort gelegenen Regionalbahnhof erreicht man bequem mit dem Zug Friedberg und mit dem Bus die Orte Butzbach und Beienheim. Von Butzbach und Friedberg besteht eine direkte Zugverbindung nach Frankfurt am Main.

VP azonosító: 24009043 - 61200 Wölfersheim / Geisenheim

További információ / adatok

Es liegt ein Energiebedarfsausweis vor.

Dieser ist gültig bis 30.11.2033.

Endenergiebedarf beträgt 312.90 kwh/(m²*a).

Wesentlicher Energieträger der Heizung ist Erdgas leicht.

Das Baujahr des Objekts lt. Energieausweis ist 1965.

Die Energieeffizienzklasse ist H.

GELDWÄSCHE: Als Immobilienmaklerunternehmen ist die von Poll Immobilien GmbH nach § 2 Abs. 1 Nr. 14 und § 11 Abs. 1, 2 Geldwäschegesetz (GwG) dazu verpflichtet, bei der Begründung einer Geschäftsbeziehung die Identität des Vertragspartners festzustellen und zu überprüfen, bzw. sobald ein ernsthaftes Interesse an der Durchführung des Immobilienkaufvertrages besteht. Hierzu ist es erforderlich, dass wir nach § 11 Abs. 4 GwG die relevanten Daten Ihres Personalausweises festhalten (wenn Sie als natürliche Person handeln) – beispielsweise mittels einer Kopie. Bei einer juristischen Person benötigen wir eine Kopie des Handelsregistrauszugs, aus welchem der wirtschaftlich Berechtigte hervorgeht. Das Geldwäschegesetz sieht vor, dass der Makler die Kopien bzw. Unterlagen fünf Jahre aufbewahren muss. Als unser Vertragspartner haben Sie auch eine Mitwirkungspflicht nach § 11 Abs. 6 GwG.

HAFTUNG: Wir weisen darauf hin, dass die von uns weitergegebenen Objektinformationen, Unterlagen, Pläne etc. vom Verkäufer bzw. Vermieter stammen. Eine Haftung für die Richtigkeit oder Vollständigkeit der Angaben übernehmen wir daher nicht. Es obliegt daher unseren Kunden, die darin enthaltenen Objektinformationen und Angaben auf ihre Richtigkeit hin zu überprüfen. Alle Immobilienangebote sind freibleibend und vorbehaltlich Irrtümer, Zwischenverkauf- und Vermietung oder sonstiger Zwischenverwertung.

UNSER SERVICE FÜR SIE ALS EIGENTÜMER:

Planen Sie den Verkauf oder die Vermietung Ihrer Immobilie, so ist es für Sie wichtig, deren Marktwert zu kennen. Lassen Sie kostenfrei und unverbindlich den aktuellen Wert Ihrer Immobilie professionell durch einen unserer Immobilienspezialisten einschätzen. Unser bundesweites und internationales Netzwerk ermöglicht es uns, Verkäufer bzw. Vermieter und Interessenten bestmöglich zusammenzuführen.

VP azonosító: 24009043 - 61200 Wölfersheim / Geisenheim

Kapcsolattartó

További információért forduljon a kapcsolattartójához:

Andrea Kalle & Marc Kalle

Karlstraße 7, 61231 Bad Nauheim
Tel.: +49 6032 - 92 526 0
E-Mail: bad.nauheim@von-poll.com

A von Poll Immobilien GmbH felelősségkizárásához

www.von-poll.com