

Groß-Gerau / Berkach

Elegáns rezidencia modern felszereltséggel és magas színvonalú kényelemmel

VP azonosító: 25223009



www.von-poll.com

VÉTELÁR: 548.000 EUR • HASZNOS LAKÓTÉR: ca. 185 m² • SZOBÁK: 6

VP azonosító: 25223009 - 64521 Groß-Gerau / Berkach

- Áttekintés
- Az ingatlan
- Áttekintés: Energia adatok
- Az első benyomás
- Részletes felszereltség
- Minden a helyszínről
- További információ / adatok
- Kapcsolattartó

VP azonosító: 25223009 - 64521 Groß-Gerau / Berkach

Áttekintés

VP azonosító	25223009	Vételár	548.000 EUR
Hasznos lakótér	ca. 185 m ²	Jutalék	Käuferprovision beträgt 3,57 % (inkl. MwSt.) des beurkundeten Kaufpreises
Emelet	3		
Szobák	6		
Hálósobák	4		
Fürdőszobák	2	Modernizálás / felújítás	2018
Építés éve	2000	Az ingatlan állapota	Karbantartott
Parkolási lehetőségek	1 x Felszíni parkolóhely, 2 x Garázs	Kivitelezési módszer	Szilárd
		Hasznos terület	ca. 30 m ²
		Felszereltség	Terasz, Vendég WC, Szauna, Beépített konyha

VP azonosító: 25223009 - 64521 Groß-Gerau / Berkach

Áttekintés: Energia adatok

Futési rendszer	Padlófűtés	Energiatanúsítvány	Energetikai tanúsítvány
Energiaforrás	Gáz	Teljes energiaigény	102.82 kWh/m ² a
Energia tanúsítvány érvényességének lejárat	08.11.2028	Energiahatékonysági besorolás / Energetikai tanúsítvány	D
Energiaforrás	Gáz	Építési év az energiatanúsítvány szerint	2018

VP azonosító: 25223009 - 64521 Groß-Gerau / Berkach

Az ingatlan



VP azonosító: 25223009 - 64521 Groß-Gerau / Berkach

Az ingatlan



VP azonosító: 25223009 - 64521 Groß-Gerau / Berkach

Az ingatlan



VP azonosító: 25223009 - 64521 Groß-Gerau / Berkach

Az ingatlan



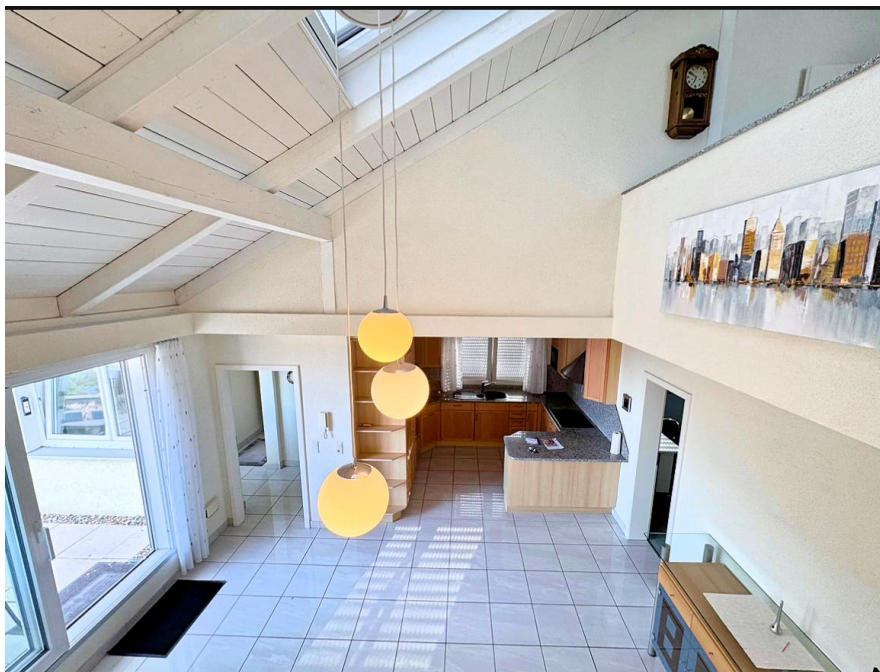
VP azonosító: 25223009 - 64521 Groß-Gerau / Berkach

Az ingatlan



VP azonosító: 25223009 - 64521 Groß-Gerau / Berkach

Az ingatlan



VP azonosító: 25223009 - 64521 Groß-Gerau / Berkach

Az ingatlan



VP azonosító: 25223009 - 64521 Groß-Gerau / Berkach

Az első benyomás

Groß-Gerau egyik tekintélyes épületében található ez a vonzó maisonette stílusú galérialakás, amely két szinten terül el. A lakás akadálymentesített megközelítést biztosít lifttel. A padlótól a mennyezetig érő ablakokon keresztül fantasztikus panorámás kilátás nyílik a háztetokra és a környező tájra. A körülbelül 80 négyzetméteres tetoterasz 180 fokos kilátást nyújt. Az ingatlan kiváló természetes fényével, ízléses berendezésével és érdekes, tágas elrendezésével lenyugozó. A tetogerincig érő tágas nappali galéria bármilyen belsőépítészeti koncepciót befogad, megfelelően a legmagasabb igényeknek. Ez a kivételes ingatlan egy 30 négyzetméteres, ablakos pincehelyiséget is tartalmaz. A frankfurti repülőtér mindössze 20 perces autózásra, a városközpont pedig 30 percre található. Két különálló garázs (az egyik előtt egy további parkolóhellyel) külön is bérelhető. Kérjük, vegye fel velünk a kapcsolatot, ha további információra van szüksége erről az egyedülálló ingatlanról, és szeretne személyes megtekintés keretében időpontot egyeztetni. Várjuk jelentkezését. **FONTOS:** Kérjük, vegye figyelembe, hogy a megtekintést csak a pénzeszközök igazolásával vagy a finanszírozási visszaigazolásal tudjuk lebonyolítani. Köszönjük. Kérjük, a megkeresésében feltétlenül adja meg telefonszámát, hogy személyes, kötelezettségmentes konzultációt szervezhessünk. A helytelenül kitöltött adatokat rendszerünk nem dolgozza fel, azokat elutasítjuk. Vegye igénybe a Poll Finance exkluzív finanszírozási szolgáltatását, és igényeljen jelzáloghitel-igazolást. Kapcsolattartója Marcel Krpesch finanszírozási szakérto, +49 163 780 780 7, e-mail: marcel.krpesch@vp-finance.de

VP azonosító: 25223009 - 64521 Groß-Gerau / Berkach

Részletes felszereltség

- * Einbauküche mit Granitarbeitsplatte + dt. Markengeräten
- * Feinsteinzeugfliesen
- * Fußbodenheizung mit räumlicher Einzelsteuerung
- * hochwertiger Veloursboden Wohngalerie
- * teilweise klimatisiert
- * elektrische Rollläden (teilweise)
- * Badezimmereinbauten
- * zwei Badezimmer
- * insgesamt 3 WC 's
- * Dachflächenfenster mit automatischer Verschattung
- * Wasseranschluss auf der Terrasse
- * Abstellraum auf der Terrasse

VP azonosító: 25223009 - 64521 Groß-Gerau / Berkach

Minden a helyszínről

Groß-Gerau liegt im südlichen Rhein-Main-Gebiet in Hessen und ist die Kreisstadt des gleichnamigen Kreises Groß-Gerau. Mit rund 24.500 Einwohnern und der Position als Kreisstadt erfüllt sie wichtige Funktionen als zentraler Verwaltungs- und Versorgungsort.

In der Kreisstadt ansässig sind das Behördenzentrum, das Kreiskrankenhaus sowie viele Kindergärten und allgemeinbildende Schulen. Zahlreiche Handwerksbetriebe sowie kleinere und mittelständische Kaufleute bieten den Bewohnern Dienstleistungen und Produkte des täglichen Bedarfs an und machen das Leben in Groß-Gerau attraktiv und komfortabel.

Groß-Gerau liegt in unmittelbarer Nähe der Großstädte der Wirtschaftsregionen Rhein-Main und Rhein-Neckar. Die Städte Frankfurt am Main, Darmstadt, Mainz und Wiesbaden sind mit dem Auto in weniger als 30 Minuten zu erreichen.

Der internationale Flughafen Frankfurt/Main liegt knapp 20 km entfernt und kann bequem in etwa 15 Minuten mit dem Auto erreicht werden. Groß-Gerau hat einen direkten Anschluss an die Autobahn A67 und somit an das bundesweite Autobahnnetz mit den wichtigsten Autobahnen A3 und A5 ist vorhanden. Weitere Verbindungen bestehen über die Bundesstraßen B 42 (Darmstadt/Rüsselsheim) und B 44 (Mannheim/Frankfurt).

Drei Bahn-Haltepunkte - davon ein S-Bahn-Anschluss - innerhalb des Rhein-Main-Verkehrsverbundes mit den regionalen Zielen Frankfurt/Mannheim und Darmstadt/Mainz-Wiesbaden, die beiden Binnenhäfen in Gernsheim und Gustavsburg sowie ein flächendeckendes Busnetz komplettieren die hervorragende Infrastruktur.

VP azonosító: 25223009 - 64521 Groß-Gerau / Berkach

További információ / adatok

Es liegt ein Energiebedarfsausweis vor.

Dieser ist gültig bis 8.11.2028.

Endenergiebedarf beträgt 102.82 kwh/(m²*a).

Wesentlicher Energieträger der Heizung ist Gas.

Das Baujahr des Objekts lt. Energieausweis ist 2018.

Die Energieeffizienzklasse ist D.

GELDWÄSCHE: Als Immobilienmaklerunternehmen ist die von Poll Immobilien GmbH nach § 2 Abs. 1 Nr. 14 und § 11 Abs. 1, 2 Geldwäschegesetz (GwG) dazu verpflichtet, bei der Begründung einer Geschäftsbeziehung die Identität des Vertragspartners festzustellen und zu überprüfen, bzw. sobald ein ernsthaftes Interesse an der Durchführung des Immobilienkaufvertrages besteht. Hierzu ist es erforderlich, dass wir nach § 11 Abs. 4 GwG die relevanten Daten Ihres Personalausweises festhalten (wenn Sie als natürliche Person handeln) – beispielsweise mittels einer Kopie. Bei einer juristischen Person benötigen wir eine Kopie des Handelsregisterauszugs, aus welchem der wirtschaftlich Berechtigte hervorgeht. Das Geldwäschegesetz sieht vor, dass der Makler die Kopien bzw. Unterlagen fünf Jahre aufbewahren muss. Als unser Vertragspartner haben Sie auch eine Mitwirkungspflicht nach § 11 Abs. 6 GwG.

HAFTUNG: Wir weisen darauf hin, dass die von uns weitergegebenen Objektinformationen, Unterlagen, Pläne etc. vom Verkäufer bzw. Vermieter stammen. Eine Haftung für die Richtigkeit oder Vollständigkeit der Angaben übernehmen wir daher nicht. Es obliegt daher unseren Kunden, die darin enthaltenen Objektinformationen und Angaben auf ihre Richtigkeit hin zu überprüfen. Alle Immobilienangebote sind freibleibend und vorbehaltlich Irrtümer, Zwischenverkauf- und Vermietung oder sonstiger Zwischenverwertung.

UNSER SERVICE FÜR SIE ALS EIGENTÜMER:

Planen Sie den Verkauf oder die Vermietung Ihrer Immobilie, so ist es für Sie wichtig, deren Marktwert zu kennen. Lassen Sie kostenfrei und unverbindlich den aktuellen Wert Ihrer Immobilie professionell durch einen unserer Immobilienspezialisten einschätzen. Unser bundesweites und internationales Netzwerk ermöglicht es uns, Verkäufer bzw. Vermieter und Interessenten bestmöglich zusammenzuführen.

VP azonosító: 25223009 - 64521 Groß-Gerau / Berkach

Kapcsolattartó

További információért forduljon a kapcsolattartójához:

Eric Preu

Magdalenenstraße 33, 64579 Gernsheim

Tel.: +49 6258 - 90 51 32 0

E-Mail: gross.gerau@von-poll.com

A von Poll Immobilien GmbH felelősségkizárásához

www.von-poll.com