

Worms / Heppenheim an der Wiese

Felújított szecessziós villa változatos felhasználási lehetőségekkel!

VP azonosító: 25154040a



www.von-poll.com

VÉTELÁR: 1.600.000 EUR • HASZNOS LAKÓTÉR: ca. 1.000 m² • SZOBÁK: 13 • FÖLDTERÜLET: 2.825 m²

VP azonosító: 25154040a - 67551 Worms / Heppenheim an der Wiese

- **Áttekintés**
- **Az ingatlan**
- **Áttekintés: Energia adatok**
- **Az első benyomás**
- **Minden a helyszínről**
- **Kapcsolattartó**

VP azonosító: 25154040a - 67551 Worms / Heppenheim an der Wiese

Áttekintés

VP azonosító	25154040a
Hasznos lakótér	ca. 1.000 m ²
Teto formája	Konytteto
Szobák	13
Építés éve	1907
Parkolási lehetőségek	2 x Felszíni parkolóhely

Vételár	1.600.000 EUR
Jutalék	Käuferprovision 3,57% (inkl. MwSt.) des beurkundeten Kaufpreises.
Modernizálás / felújítás	2020
Az ingatlan állapota	Részleges Felújított
Kivitelezési módszer	Szilárd
Felszereltség	Vendég WC, Beépített konyha, Erkély

VP azonosító: 25154040a - 67551 Worms / Heppenheim an der Wiese

Áttekintés: Energia adatok

Futési rendszer	Központifutás	Energiatanúsítvány	A rendelkezések szerint nem kötelezo
Energiaforrás	Gáz		

VP azonosító: 25154040a - 67551 Worms / Heppenheim an der Wiese

Az ingatlan



Capital



**MAKLER-KOMPASS
WOHNEN**

Top-Makler Heidelberg



Höchstnote für

von Poll Immobilien

Quelle: IIB Institut
IM TEST: 4.288 Makler

HEFT 10/25
GÜLTIG BIS: 11/26

VP azonosító: 25154040a - 67551 Worms / Heppenheim an der Wiese

Az ingatlan



FÜR SIE IN DEN BESTEN LAGEN



Gern informieren wir
Sie persönlich über weitere
Details zur Immobilie.

Vereinbaren Sie einen
Besichtigungstermin:

T.: 0800 - 333 33 09

www.von-poll.com

VP azonosító: 25154040a - 67551 Worms / Heppenheim an der Wiese

Az ingatlan



www.von-poll.com



www.von-poll.com

VP azonosító: 25154040a - 67551 Worms / Heppenheim an der Wiese

Az ingatlan



VP azonosító: 25154040a - 67551 Worms / Heppenheim an der Wiese

Az ingatlan



VP azonosító: 25154040a - 67551 Worms / Heppenheim an der Wiese

Az ingatlan



VP azonosító: 25154040a - 67551 Worms / Heppenheim an der Wiese

Az ingatlan



VP azonosító: 25154040a - 67551 Worms / Heppenheim an der Wiese

Az ingatlan



VP azonosító: 25154040a - 67551 Worms / Heppenheim an der Wiese

Az ingatlan



VP azonosító: 25154040a - 67551 Worms / Heppenheim an der Wiese

Az ingatlan



VP azonosító: 25154040a - 67551 Worms / Heppenheim an der Wiese

Az ingatlan



VP azonosító: 25154040a - 67551 Worms / Heppenheim an der Wiese

Az ingatlan



VP azonosító: 25154040a - 67551 Worms / Heppenheim an der Wiese

Az ingatlan



VP azonosító: 25154040a - 67551 Worms / Heppenheim an der Wiese

Az ingatlan



VP azonosító: 25154040a - 67551 Worms / Heppenheim an der Wiese

Az ingatlan



VP azonosító: 25154040a - 67551 Worms / Heppenheim an der Wiese

Az ingatlan



VP azonosító: 25154040a - 67551 Worms / Heppenheim an der Wiese

Az ingatlan



VP azonosító: 25154040a - 67551 Worms / Heppenheim an der Wiese

Az ingatlan



VP azonosító: 25154040a - 67551 Worms / Heppenheim an der Wiese

Az ingatlan



VP azonosító: 25154040a - 67551 Worms / Heppenheim an der Wiese

Az ingatlan



VP azonosító: 25154040a - 67551 Worms / Heppenheim an der Wiese

Az ingatlan



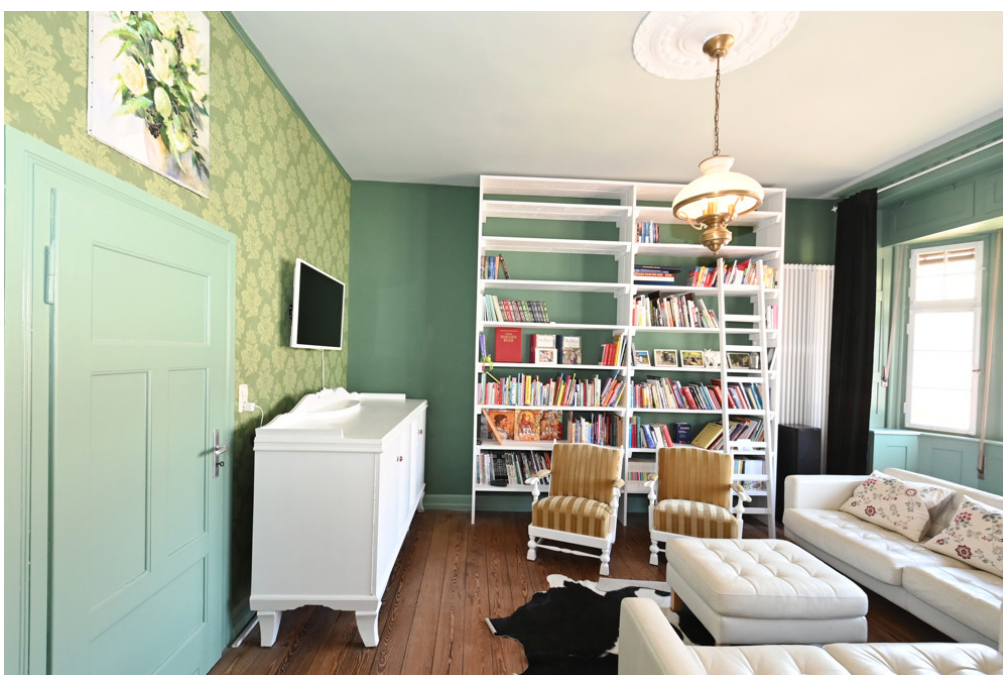
VP azonosító: 25154040a - 67551 Worms / Heppenheim an der Wiese

Az ingatlan



VP azonosító: 25154040a - 67551 Worms / Heppenheim an der Wiese

Az ingatlan



VP azonosító: 25154040a - 67551 Worms / Heppenheim an der Wiese

Az ingatlan



VP azonosító: 25154040a - 67551 Worms / Heppenheim an der Wiese

Az ingatlan



VP azonosító: 25154040a - 67551 Worms / Heppenheim an der Wiese

Az ingatlan



VP azonosító: 25154040a - 67551 Worms / Heppenheim an der Wiese

Az ingatlan



VP azonosító: 25154040a - 67551 Worms / Heppenheim an der Wiese

Az ingatlan



VP azonosító: 25154040a - 67551 Worms / Heppenheim an der Wiese

Az ingatlan



VP azonosító: 25154040a - 67551 Worms / Heppenheim an der Wiese

Az ingatlan



VP azonosító: 25154040a - 67551 Worms / Heppenheim an der Wiese

Az ingatlan



VP azonosító: 25154040a - 67551 Worms / Heppenheim an der Wiese

Az ingatlan



FÜR SIE IN DEN BESTEN LAGEN

VP VON POLL
IMMOBILIEN®

Gern informieren wir Sie persönlich über weitere Details zur Immobilie.
Vereinbaren Sie einen Besichtigungstermin mit uns:
0800 – 333 33 09
Wir freuen uns, von Ihnen zu hören.

www.von-poll.com

VP azonosító: 25154040a - 67551 Worms / Heppenheim an der Wiese

Az elso benyomás

Diese charmante, denkmalgeschützte Altbauvilla, ehemals das Herrenhaus eines Weingutes, bietet Ihnen eine Wohnfläche von ca. 350 m².

Direkt im Eingangsbereich spüren Sie die heimelige Atmosphäre dieser besonderen Immobilie. Eine charmante breite Holzterasse, Großzügigkeit, Helligkeit und Wärme; eben ein klassischer Altbau zum Wohlfühlen!

Ideal für eine Familie mit Kindern oder in Kombination Wohnen und Arbeiten unter einem Dach!

Auch eine teilweise gewerbliche Nutzung ist von den jetzigen Eigentümern als Option geplant worden, und so wurde dieses Anwesen im Jahr 2020 aufwendig modernisiert und mit der neuesten Technik ausgestattet.

Von Anfang an wurde die Modernisierung in Abstimmung mit der Denkmalschutzbehörde Schritt für Schritt vorgenommen.

Auch zukünftige Veränderungen sind hinsichtlich der Denkmalschutz-AfA finanziell attraktiv und geben dem neuen Eigentümer noch Abschreibungsmöglichkeiten. Dies sollte in Abstimmung mit einem Steuerberater gesondert besprochen werden.

Das Anwesen verfügt über zwei Vollgeschosse und ein ausgebautes Dachgeschoss. Die Aufteilung der jeweiligen Räumlichkeiten bietet Ihnen ganz verschiedene Gestaltungsmöglichkeiten.

Im Erdgeschoss werden Ihnen vier Zimmer, die Küche und drei weitere großzügig geschnittene Zimmer geboten. Alle Zimmer führen Sie direkt in die Diele. Zwischen den beiden Stockwerken wurde ein großzügiges WC mit Tageslichtfenster eingebaut.

Im Erdgeschoss und auch im Obergeschoss wurde ein neues Vollbad geschaffen. Auch wurde zugleich eine Fußbodenheizung in der Küche und in den Bädern verlegt.

Insgesamt verfügt das Haus über zwölf Zimmer, drei Bäder (davon zwei Vollbäder) sowie ein Gäste-WC.

Im ersten Obergeschoss befinden sich fünf Zimmer und ein Balkon.

Im zweiten Obergeschoss liegen drei weitere Zimmer mit Abseiten.

Die Heizung ist eine multifunktionale Heizung, die mit Gas in Kombination mit einer Solaranlage eingerichtet wurde. Auch eine Umrüstung zu anderen Energiequellen ist hier möglich. Eine Ergänzung der Heizung durch einen wasserführenden Kamin ist ebenso

machbar. Zusätzlich wurden in zwei Bereichen Wandheizungen integriert, die situativ betrieben werden können.

Ein in Verbindung stehendes Nebengebäude ergänzt die Jugendstilvilla. Hier kann auch eine vom Stammhaus getrennte gewerbliche Nutzung umgesetzt werden. Die Kombination von stilvollem Jugendstil-Ambiente mit einem sanierten Nebengebäude, das u.a. als Büro oder Praxis betrieben werden kann, ist für Selbständige besonders attraktiv.

VP azonosító: 25154040a - 67551 Worms / Heppenheim an der Wiese

Minden a helyszínrol

Im Ostteil von Rheinland-Pfalz liegt die ungefähr zweitausend Jahre alte Nibelungen-Stadt Worms.

Worms und Trier gehören damit zu den beiden ältesten Städten Deutschlands.

Bekannt ist Worms als Nibelungen- und Lutherstadt.

Die Stadt Worms liegt nördlich von der wirtschaftlich starken Metropolregion Rhein-Neckar und liegt südwestlich vom Rhein-Main-Gebiet und stellt damit das Bindeglied zwischen diesen beiden Wirtschaftsregionen dar.

Diese sehr verkehrsgünstige Lage und der traditionelle Weinanbau in der Region prägen den Charakter der Stadt mit seinen acht Stadtbezirken und 19 Stadtteilen.

Heute bietet Worms neben zahllosen restaurierten Kirchen und jüdischen Synagogen, eine Vielzahl von Sehenswürdigkeiten. Auch ein Kultur- und Tagungszentrum, eine Fachhochschule und verschiedene Einkaufsmöglichkeiten (Wormser Einkaufspark WEP) komplementieren das facettenreiche Bild von Worms.

In der näheren Umgebung befinden sich zudem zahlreiche renommierte VDP-Weingüter sowie eine Auswahl an sehr guten Restaurants, die die hohe Lebensqualität dieser Lage zusätzlich unterstreichen.

VP azonosító: 25154040a - 67551 Worms / Heppenheim an der Wiese

Kapcsolattartó

További információért forduljon a kapcsolattartójához:

Robert Busch

Augustaanlage 30, 68165 Mannheim

Tel.: +49 621 - 92 10 031 0

E-Mail: commercial.rhein-neckar@von-poll.com

A von Poll Immobilien GmbH felelősségkizárásához

www.von-poll.com