

Lechbruck am See - Lechbruck

# Exklusivität, Weitblick und pure Natur in Lechbruck am See

*VP azonosító: 26477014*



**VÉTELÁR: 1.450.000 EUR • HASZNOS LAKÓTÉR: ca. 206 m<sup>2</sup> • SZOBÁK: 5 • FÖLDTERÜLET: 1.270 m<sup>2</sup>**

**VP azonosító: 26477014 - 86983 Lechbruck am See - Lechbruck**

- Áttekintés
- Az ingatlan
- Áttekintés: Energia adatok
- Az első benyomás
- Részletes felszereltség
- Minden a helyszínről
- Kapcsolattartó

VP azonosító: 26477014 - 86983 Lechbruck am See - Lechbruck

## Áttekintés

VP azonosító	26477014	Vételár	1.450.000 EUR
Hasznos lakótér	ca. 206 m <sup>2</sup>	Ház	Családi ház
Teto formája	Nyeregteto	Jutalék	Käuferprovision beträgt 3,57 % (inkl. MwSt.) des beurkundeten Kaufpreises
Szobák	5		
Hálósobák	4		
Fürdoszobák	2		
Építés éve	2015	Az ingatlan állapota	Újszeru
Parkolási lehetőségek	3 x Felszíni parkolóhely, 2 x Garázs	Kivitelezési módszer	Szilárd
		Felszereltség	Terasz, Vendég WC, Kandalló, Kert / közös használat, Beépített konyha

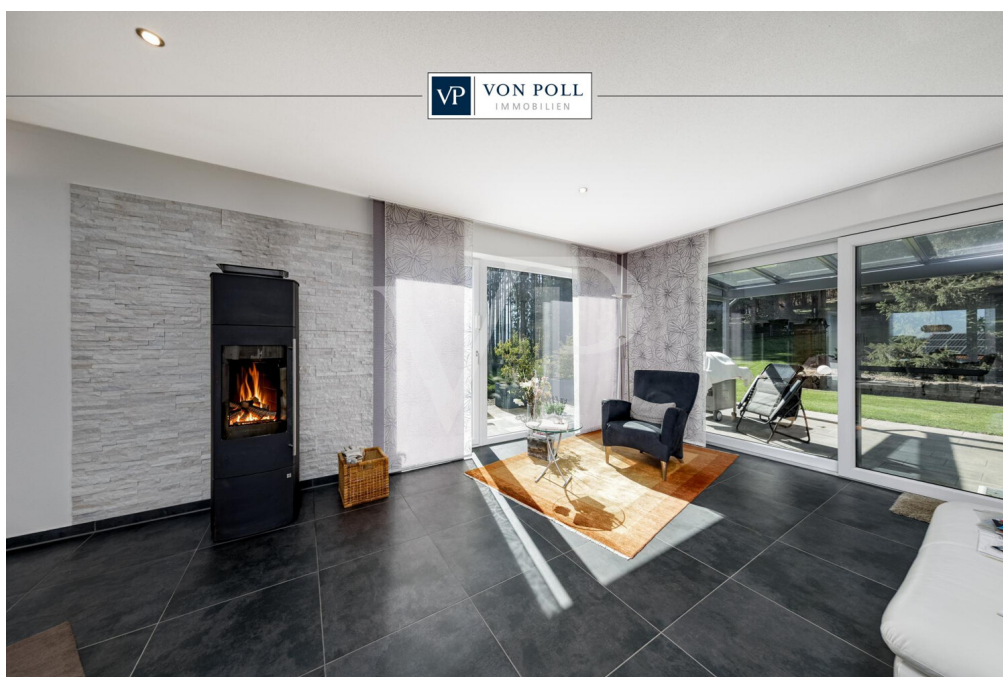
VP azonosító: 26477014 - 86983 Lechbruck am See - Lechbruck

## Áttekintés: Energia adatok

Futési rendszer	Padlófűtés	Energiatanúsítvány	Energetikai tanúsítvány
Energiaforrás	Hoszivattyú	Teljes energiaigény	20.40 kWh/m <sup>2</sup> a
Energia tanúsítvány érvényességének lejáratára	20.10.2026	Energiahatékonysági besorolás / Energetikai tanúsítvány	A+
Energiaforrás	Hoszivattyú	Építési év az energiatanúsítvány szerint	2015

VP azonosító: 26477014 - 86983 Lechbruck am See - Lechbruck

## Az ingatlan



**VP VON POLL**  
IMMOBILIEN

Finden Sie  
*Ihre* Immobilie.

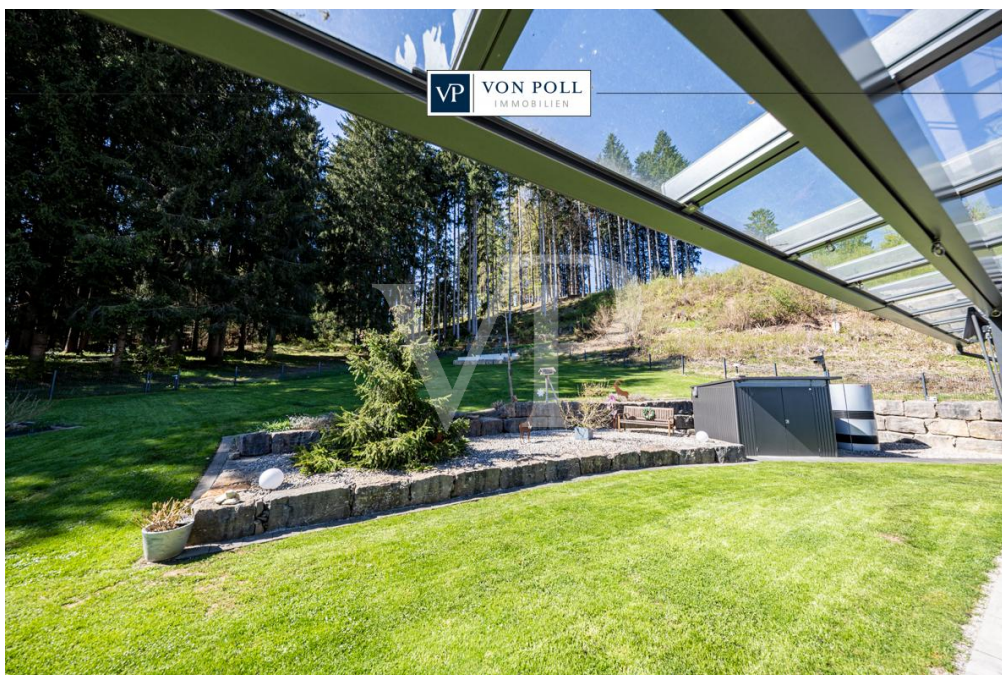
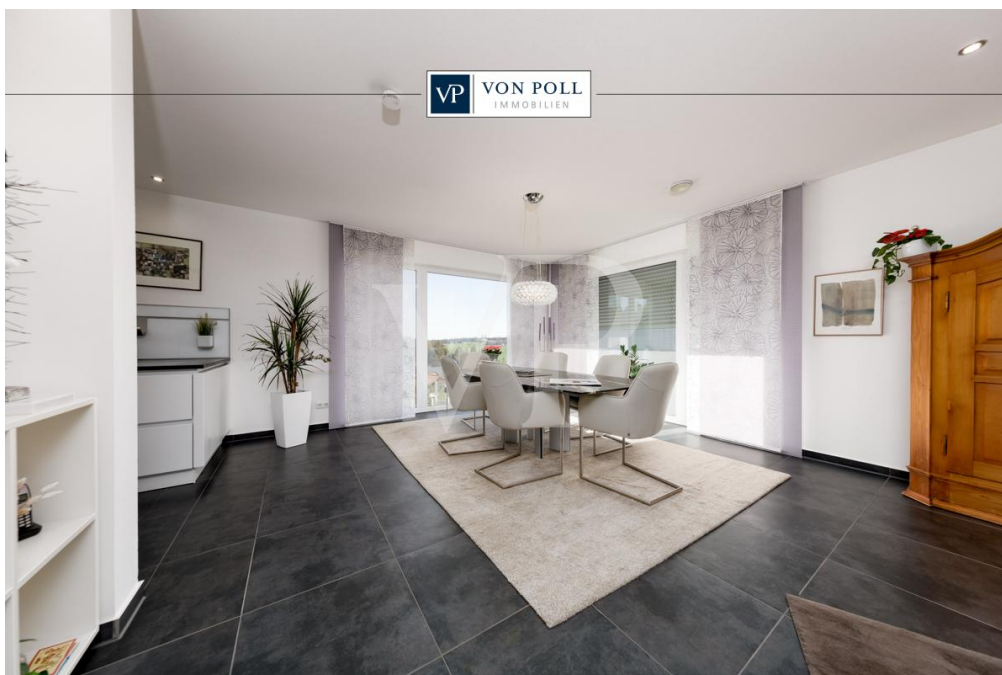
Vorgemerkte Suchkunden  
erfahren frühzeitig von  
neuen Immobilienangeboten.

[www.von-poll.com](http://www.von-poll.com)

The advertisement features a dark blue background. On the left, a desktop monitor displays the Von Poll Immobilien website interface, showing search filters and property listings. In front of the monitor is a smartphone displaying a search profile form. To the right of the smartphone is a large QR code. The text 'Jetzt Suchprofil anlegen' is written in a white speech bubble above the QR code. The Von Poll Immobilien logo is in the top right corner. The main headline 'Finden Sie Ihre Immobilie.' is in a large, white font. Below it, a sub-headline reads 'Vorgemerkte Suchkunden erfahren frühzeitig von neuen Immobilienangeboten.' The website URL 'www.von-poll.com' is at the bottom right.

VP azonosító: 26477014 - 86983 Lechbruck am See - Lechbruck

## Az ingatlan



VP azonosító: 26477014 - 86983 Lechbruck am See - Lechbruck

## Az ingatlan



**VP VON POLL  
IMMOBILIEN**

**Immobilienbewertung –  
exklusiv und  
professionell.**

- Was ist Ihre Immobilie wert?
- Wie entwickelt sich der Wert Ihrer Immobilie in Zukunft?
- Wie wirkt sich eine Modernisierung auf den Wert Ihrer Immobilie aus?

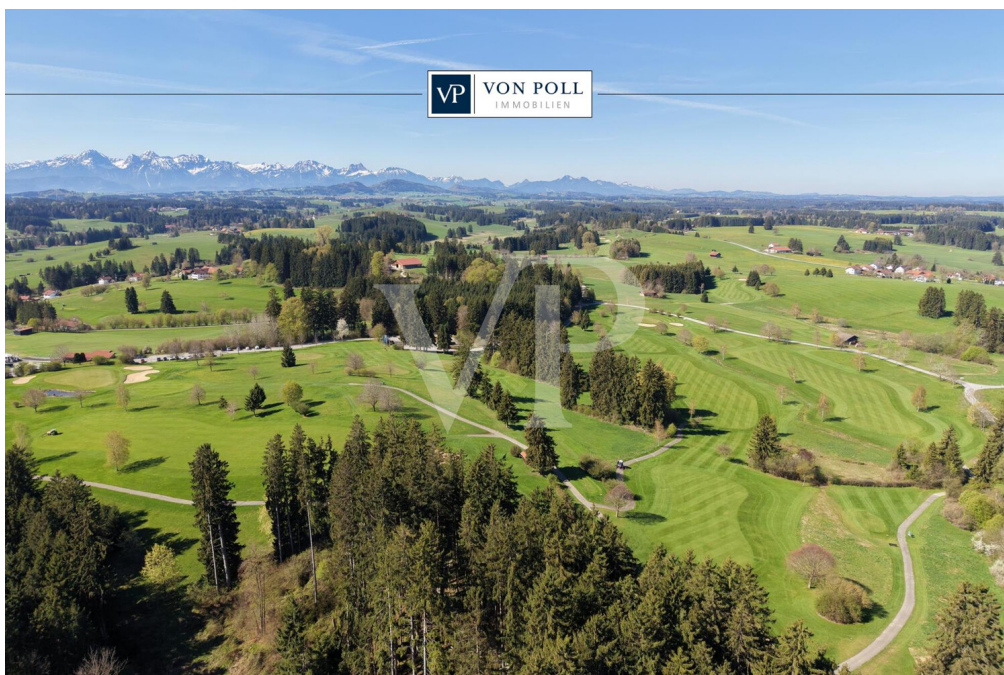
Ihre persönliche und exklusive Immobilienanalyse erhalten Sie nach nur wenigen Klicks.

[www.von-poll.com](http://www.von-poll.com)



VP azonosító: 26477014 - 86983 Lechbruck am See - Lechbruck

## Az ingatlan



VON POLL  
IMMOBILIEN®



Gern informieren wir Sie persönlich über weitere Details zur Immobilie. Vereinbaren Sie einen Besichtigungstermin mit uns.

**+49 8362 923000**

Wir freuen uns, von Ihnen zu hören.

Partner-Shop Füssen | Bahnhofstr. 1-3 | 87629 Füssen  
fuessen@von-poll.com | [www.von-poll.com/fuessen](http://www.von-poll.com/fuessen)

**VP azonosító: 26477014 - 86983 Lechbruck am See - Lechbruck**

## Az elso benyomás

Ihr exklusives Domizil: Einzigartige Hanglage mit Panoramablick

Das angebotene Einfamilienhaus stellt ein echtes Unikat auf dem Immobilienmarkt dar. Es befindet sich in der exponiertesten Lage am Berghang – als höchstgelegenes Grundstück der Umgebung genießen Sie einen unverbaubaren, traumhaften Panoramablick in alle Himmelsrichtungen.

Luxus und Technik auf dem neuesten Stand

Energieeffizienz: Eine leistungsstarke Photovoltaikanlage in Kombination mit einer hochmodernen Wärmepumpe von Viessmann sorgt für ein zukunftsfähiges und nachhaltiges Wohnklima.

Mobilität: Die Garage ist für die Installation einer Wallbox vorbereitet, sodass Sie bequem zu Hause laden können.

Die luxuriöse Terrasse ist mit verschiebbaren Seitenfenstern, mittels Markise verschattbaren Dach und zusätzlicher Seitenmarkise und zwei Frontmarkisen versehen.

Ausserdem ist am oberen Rande des Grundstückes ein Freisitz mit allseits verschliessbaren Vorhängen und festem Dach im Aufbau, ca 90 % fertiggestellt.

Ein Paradies für Gartenliebhaber und Naturfreunde

Das Grundstück ist eine wahre Besonderheit. In direkter Waldnähe gelegen, bietet der liebevoll angelegte Garten eine spezielle Plattform, die als Rückzugsort für Vögel dient – ein wahres Paradies für Vogelbeobachter. Ein privater, kleiner Zuweg führt Sie zudem direkt zu einem in unmittelbarer Nähe gelegenen Golfplatz. Der Garten hält darüber hinaus viele weitere, exklusive Extras bereit.

Haben wir Ihr Interesse geweckt? Dann schreiben Sie uns einfach – scheuen Sie sich nicht, Ihre Fragen zu stellen und ergreifen Sie die einmalige Chance, Ihr Traumhaus zu erwerben!

**VP azonosító: 26477014 - 86983 Lechbruck am See - Lechbruck**

## Részletes felszereltség

Ausstattung & Technik: Exklusivität trifft auf High-End-Innovation

Dieses Objekt definiert modernen Wohnkomfort neu. Es verbindet höchste Ansprüche an Ästhetik und Sicherheit mit einem durchdachten, technischen Energiekonzept.

### 1. Intelligentes Heiz- und Klimakonzept

Das Haus verfügt über ein duales Heizsystem, das maximale Ausfallsicherheit und Effizienz garantiert:

- **Hauptheizung:** Eine moderne 7 kW Wärmepumpe übernimmt die zentrale Wärmeversorgung für die Fußbodenheizung und das Warmwasser. Die Steuerung erfolgt komfortabel über eine Zentral-Steuerung (ZS) und individuelle Raumthermostate. Für den Notfall sind zusätzliche Elektroheizstäbe (9 kW) integriert.
- **Kühlung im Sommer:** Die Anlage ist technisch für eine Temperaturreduzierung von bis zu 3 °C vorbereitet, was an heißen Tagen (über 30 °C Außentemperatur) für ein angenehmes Raumklima sorgt, während die Warmwasserversorgung autark weiterläuft.
- **Zweites Heizsystem (Autarkie):** Ein stilvoller, raumluftunabhängiger Schwedenofen dient als gemütliches Herzstück im Wohnbereich. Bei einem Stromausfall kann er in Kombination mit der Lüftungsanlage die Grundwärmeversorgung des gesamten Hauses sicherstellen.

### 2. Innovatives Lüftungssystem

Für stets frische Luft und hohe Energieeffizienz sorgt ein hochmodernes Be- und Entlüftungssystem mit Wärmetauscher:

- Verbrauchte Luft wird abgesaugt, während frische Außenluft über den Wärmetauscher vorgewärmt und im Haus verteilt wird.
- Das System ist aktuell manuell in 4 Stufen regelbar.
- Zusätzlich verfügt die Garage über eine eigene Belüftung mittels drei Kleinlüftern

und Schaltuhr.

### 3. Wasserqualität & Wohlbefinden

Eine hauseigene Wasseraufbereitungsanlage veredelt das Trinkwasser direkt im Gebäude. Bewohner genießen den Luxus von spürbar weicherem Wasser, was gleichzeitig die hochwertigen Armaturen und technischen Geräte schont.

### 4. Maximale Sicherheit

Ein umfassendes, diskret installiertes Kamerasystem mit Videoüberwachung sorgt für ein beruhigendes Gefühl der Geborgenheit. Die Anlage ermöglicht eine lückenlose Überwachung der Außenbereiche und Zugänge, was den exklusiven und geschützten Charakter dieses Investment-Juwels unterstreicht.

**VP azonosító: 26477014 - 86983 Lechbruck am See - Lechbruck**

## Minden a helyszínről

Die Gemeinde Lechbruck am See (PLZ 86983) zählt zu den idyllischsten Wohnlagen im südlichen Ostallgäu und vereint naturnahes Wohnen mit hoher Lebensqualität. Direkt am Lechsee gelegen und umgeben von sanften Hügeln sowie der beeindruckenden Voralpenlandschaft, bietet Lechbruck ein ruhiges, hochwertiges Wohnumfeld mit vielfältigen Freizeitmöglichkeiten.

Das Ortsbild ist geprägt von gepflegten Einfamilienhäusern, traditionellen Allgäuer Baustilen und einer charmanten Dorfstruktur. Der Lechsee sowie der nahegelegene Forggensee bieten ideale Voraussetzungen für Wassersport, Erholung und Naturgenuss. Zudem ist die Region ein Paradies für Radfahrer, Wanderer und Golfliebhaber – unter anderem durch den Golfplatz Auf der Gsteig.

Trotz der ruhigen Lage verfügt Lechbruck über eine gute Grundversorgung mit Einkaufsmöglichkeiten, Gastronomie, Ärzten sowie einer funktionierenden Nahversorgung. Größere Städte wie Füssen oder Marktoberdorf sind schnell erreichbar und ergänzen das Angebot ideal.

Dank der Kombination aus Natur, Ruhe und gleichzeitig guter Erreichbarkeit zählt Lechbruck am See zu den gefragten Wohnlagen im Ostallgäu – sowohl für Eigennutzer als auch für Kapitalanleger.

### VERKEHR

Lechbruck am See ist verkehrstechnisch gut angebunden und sowohl mit dem Auto als auch mit öffentlichen Verkehrsmitteln erreichbar.

Bundesstraße B16: direkte Verbindung Richtung Marktoberdorf und Füssen

Autobahnanschluss A7 (Füssen): ca. 20 km entfernt, Anbindung Richtung Ulm und

Würzburg

Busverbindungen: regelmäßige Linien in die umliegenden Orte sowie Richtung Füssen und Marktoberdorf

Bahnhof Füssen: ca. 20 km entfernt, Anschluss Richtung München

Radwege: sehr gut ausgebautes Netz entlang des Lechs und im gesamten Ostallgäu

Flughäfen

Memmingen ca. 70 km

Innsbruck (A) ca. 105 km

Friedrichshafen ca. 120 km

München ca. 130 km

#### INFRASTRUKTUR

Lechbruck am See bietet eine solide Infrastruktur mit Supermarkt, Bäckerei, Gastronomie und kleineren Dienstleistern. Ärzte und Apotheken sind vor Ort oder in den umliegenden Gemeinden schnell erreichbar. Ergänzend stehen die umfassenden Angebote in Füssen und Marktoberdorf zur Verfügung.

Das kulturelle Leben ist geprägt von traditionellen Veranstaltungen, regionalen Festen und einem aktiven Vereinsleben. Die Nähe zu touristischen Highlights im Allgäu sorgt zusätzlich für eine hohe Standortattraktivität.

#### KINDERGÄRTEN / SCHULEN / BILDUNG

Kindergarten und Kinderkrippe in Lechbruck am See

Grundschule Lechbruck am See

Weiterführende Schulen in Füssen und Marktoberdorf (Mittelschule, Realschule, Gymnasium)

Fachoberschulen und Berufsschulen befinden sich unter anderem in Kaufbeuren und Kempten

Fachhochschulen gibt es u. a. in Kempten

Universitäten befinden sich u. a. in München, Augsburg und Innsbruck

#### ENTFERNUNGEN

bis Füssen ca. 20 km / 20 Minuten

bis Forggensee ca. 15 km / 15 Minuten

bis Neuschwanstein / Hohenschwangau ca. 25 km / 30 Minuten

bis Marktoberdorf ca. 20 km / 20 Minuten

bis Kempten ca. 45 km / 40 Minuten

bis Garmisch-Partenkirchen ca. 55 km / 60 Minuten

bis Innsbruck (A) ca. 105 km / 85 Minuten

bis München ca. 130 km / 95 Minuten

bis Memmingen Flughafen ca. 70 km / 55 Minuten

bis Zürich (CH) ca. 200 km / ca. 2,5 Stunden

bis Stuttgart ca. 200 km / ca. 2 Stunden

**VP azonosító: 26477014 - 86983 Lechbruck am See - Lechbruck**

## Kapcsolattartó

További információért forduljon a kapcsolattartójához:

Sebastian Kleinloff

---

Bahnhofstraße 1-3, 87629 Füssen

Tel.: +49 8362 – 92 30 00

E-Mail: [fuessen@von-poll.com](mailto:fuessen@von-poll.com)

*A von Poll Immobilien GmbH felelősségkizárásához*

---

[www.von-poll.com](http://www.von-poll.com)