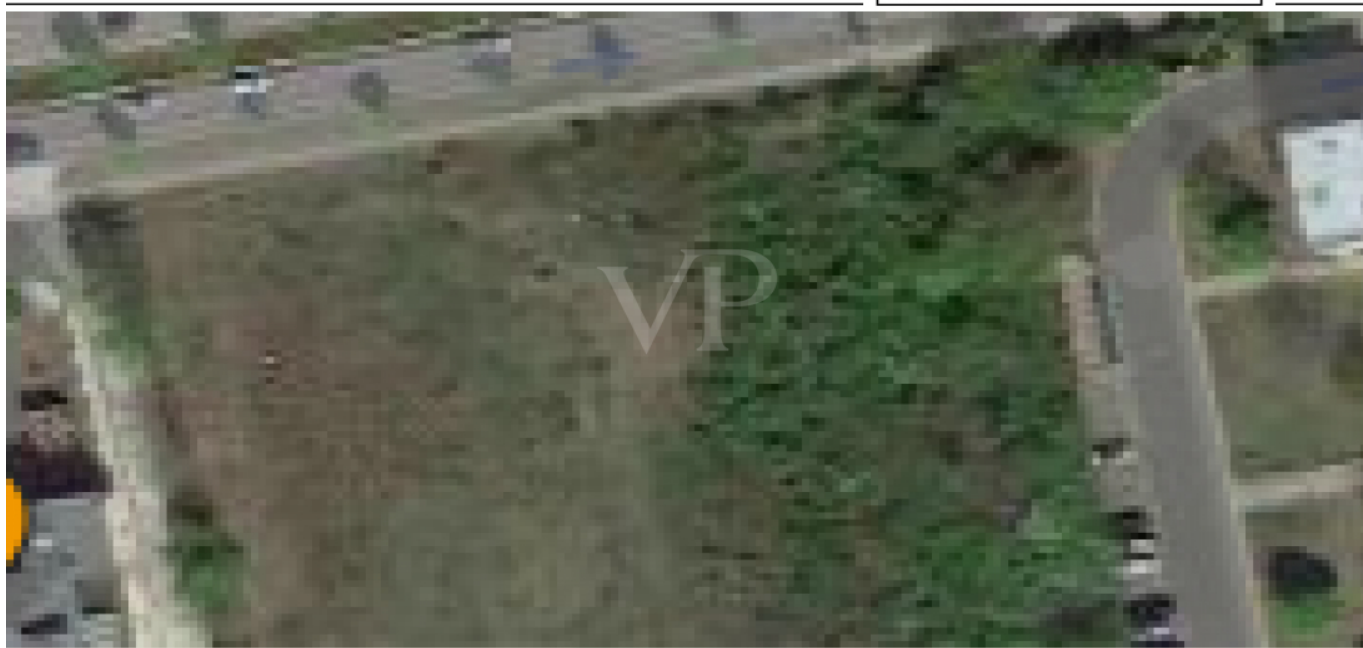


Erfurt

Kereskedelmi ingatlan keresett helyen

VP azonosító: 25478925



www.von-poll.com

VÉTELÁR: 1.900.000 EUR • FÖLDTERÜLET: 10.290 m²

VP azonosító: 25478925 - 99099 Erfurt

- **Áttekintés**
- **Az ingatlan**
- **Az első benyomás**
- **Minden a helyszínről**
- **Kapcsolattartó**

VP azonosító: 25478925 - 99099 Erfurt

Áttekintés

VP azonosító	25478925	Vételár	1.900.000 EUR
		Objektum típusa	Telek
		Jutalék	Käuferprovision beträgt 5.95 % (inkl. MwSt.) des beurkundeten Kaufpreises

VP azonosító: 25478925 - 99099 Erfurt

Az ingatlan



VP azonosító: 25478925 - 99099 Erfurt

Az ingatlan

VERKAUF | VERMIETUNG | INVESTMENT

VP VON POLL
IMMOBILIEN

PROFESSIONELL, AUSGEZEICHNET
UND EUROPaweIT VERNETZT



Shop Erfurt | Kettenstraße 7 | 99084 Erfurt | T.: 0361 - 60 13 909 0 | erfurt@von-poll.com

www.von-poll.com/erfurt

FINANZIERUNG | VERSICHERUNG | BERATUNG

VP VON POLL
FINANCE



Fordern Sie jetzt aus über 400 Banken Ihr optimales
Finanzierungsangebot an. Kontaktieren Sie uns unverbindlich unter:

0361 - 66 38 20 88

Wir freuen uns darauf, Sie zu beraten!

VP azonosító: 25478925 - 99099 Erfurt

Az ingatlan



VP azonosító: 25478925 - 99099 Erfurt

Az első benyomás

Biztosítsa be az egyik utolsó megmaradt kereskedelmi telket az erfurti forgalmas Weimarische Straßén, és tegye le sikeres üzleti projektje alapjait. Eladó egy körülbelül 10 290 m²-es telek, amely öt parcellából áll, és változatos lehetőségeket kínál kereskedelmi vállalkozásai megvalósításához. A fejlesztési terv szerint a terület teljes mértékben alkalmas kereskedelmi fejlesztésre – a modern vállalati központtól a hatékony termelési vagy logisztikai létesítményekig. Az Erfurt-Süd kerületben az általános telekérték 120,00 €/m². Az ingatlan szennyezésmentes, és a teljes terület felosztása lehetséges, így nagyobb és egyedi kisebb projektek számára egyaránt alkalmas. Jelenlegi megközelítés a hátsó Schmidtstedter Flur-on keresztül történik. Használja ki az ingatlan kiváló elhelyezkedését, sokszínű fejlesztési potenciálját és jó láthatóságát – egyedülálló lehetőség a befektetők és vállalkozók számára, akik hosszú távú jelenlétet szeretnének kialakítani Erfurt egyik legdinamikusabb területén.

VP azonosító: 25478925 - 99099 Erfurt

Minden a helyszínrol

Das Gewerbegrundstück liegt im dynamisch wachsenden Südosten Erfurts, direkt an der Weimarerischen Straße – einer der wichtigsten Verkehrsachsen in Richtung Weimar. Das Umfeld ist geprägt von einer Vielzahl etablierter mittelständischer Unternehmen aus unterschiedlichsten Branchen und bietet damit ein lebendiges, wirtschaftsstarkes Umfeld.

Besonders hervorzuheben sind die exzellente Verkehrsanbindung und die strategische Lage: In unmittelbarer Nähe befindet sich das Güterverkehrszentrum (GVZ), eines der größten und bedeutendsten Gewerbegebiete Thüringens. Die schnelle Erreichbarkeit der Autobahnen A4 und A71 sorgt zudem für optimale logistische Voraussetzungen und beste regionale wie überregionale Erreichbarkeit.

VP azonosító: 25478925 - 99099 Erfurt

Kapcsolattartó

További információért forduljon a kapcsolattartójához:

Daniel Hellmuth

Kettenstraße 7, 99084 Erfurt
Tel.: +49 361 - 60 13 90 90
E-Mail: commercial.erfurt@von-poll.com

A von Poll Immobilien GmbH felelősségkizárásához

www.von-poll.com