

Erfurt / Gispersleben

Fedezze fel irodaterületeinket egy idilli üzleti parkban!

VP azonosító: 25478951



www.von-poll.com

BÉRLETI DÍJ: 0 EUR

VP azonosító: 25478951 - 99091 Erfurt / Gispersleben

- Áttekintés
- Az ingatlan
- Áttekintés: Energia adatok
- Alaprajzok
- Az első benyomás
- Részletes felszereltség
- Minden a helyszínről
- További információ / adatok
- Kapcsolattartó

VP azonosító: 25478951 - 99091 Erfurt / Gispersleben

Áttekintés

VP azonosító	25478951	Bérelti díj	Érdeklődésre
Építés éve	1980	További költségek	3 EUR
		Iroda/rendelő	Irodafelület
		Jutalék	Mieterprovision beträgt das 2,38- fache (inkl. MwSt.) der vereinbarten Monatsmiete
		Az ingatlan állapota	Korszerusított
		Kivitelezési módszer	Szilárd

VP azonosító: 25478951 - 99091 Erfurt / Gispersleben

Áttekintés: Energia adatok

Energiaforrás	Táv	Energiatanúsítvány	Energia tanúsítvány
Energia tanúsítvány érvényességének lejárata	03.05.2025	Végso energiafogyasztás	91.60 kWh/m ² a

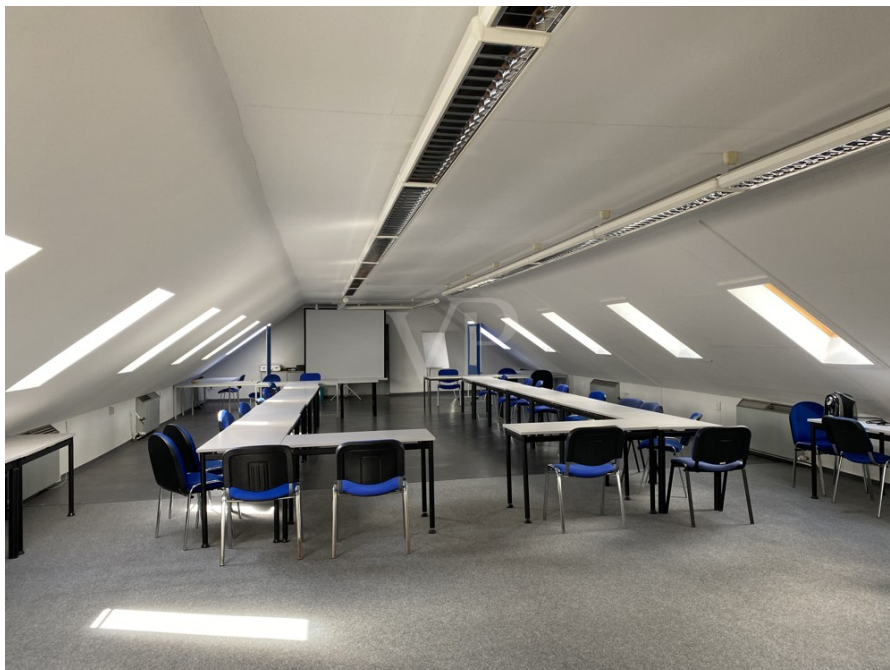
VP azonosító: 25478951 - 99091 Erfurt / Gispersleben

Az ingatlan



VP azonosító: 25478951 - 99091 Erfurt / Gispersleben

Az ingatlan



VP azonosító: 25478951 - 99091 Erfurt / Gispersleben

Az ingatlan



VP azonosító: 25478951 - 99091 Erfurt / Gispersleben

Az ingatlan

VERKAUF | VERMIETUNG | INVESTMENT

PROFESSIONELL, AUSGEZEICHNET
UND EUROPaweIT VERNETZT

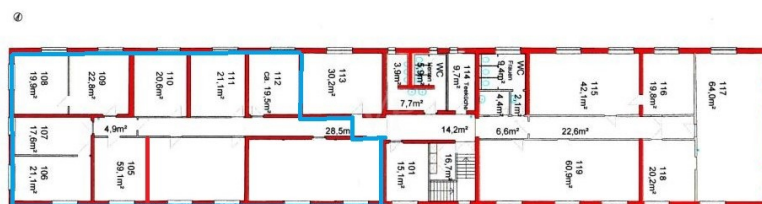


Shop Erfurt | Kettenstraße 7 | 99084 Erfurt | T.: 0361 - 60 13 909 0 | erfurt@von-poll.com

www.von-poll.com/erfurt

VP azonosító: 25478951 - 99091 Erfurt / Gispersleben

Alaprajzok



Grundriss Obergeschoss

Ez az alaprajz nem méretarányos. A dokumentumokat a megbízó adta át a részünkre.
Az adatok helyességéért nem vállalunk felelősséget.

VP azonosító: 25478951 - 99091 Erfurt / Gispersleben

Az első benyomás

Az erfurti-gisperslebeni "Compark" üzleti park változatos irodaterületeket kínál csendes környezetben. Az 1982 és 1989 között épült 12 épület nagyrészt felújításon esett át, és vonzó munkakörnyezetet biztosít. Az üzleti park kiváló infrastrukturális kapcsolatokkal és vonzó hangulattal büszkélkedhet, amely a modernitást ötvözi a hagyományokkal. A gondozott zöldterületek és a szomszédos "BuGa" (Szövetségi Kerti Kiállítás) területe hozzájárul a park vonzó megjelenéséhez. Számos üzleti helyiség áll rendelkezésre, beleértve a világos, modernizált irodákat, futó- és nyitott tárolóterületeket, parkolóhelyeket és garázsokat. Az irodaterületek kétszintes épületekben helyezkednek el, és különböző méretűek. Egyedi irodák kb. 35 m²-tol, valamint önálló egységek kb. 200 m²-tol bérelhetők. Az igényektől függően az irodák modern vagy funkcionális bútorokkal vannak felszerelve, és különböző szintű kényelmet kínálnak. A helyiségek a lépcsőházon keresztül közelíthetők meg, a szociális és szaniter helyiségek pedig közösek. Ezenkívül a bérlok hozzáférhetnek egy modern szemináriumi teremhez, amelyet közösen használhatnak. A helyiségek fűtését a telephely távfűtési hálózatára csatlakoztatott panelradiátorok biztosítják, biztosítva a hatékony és kényelmes hőellátást.

VP azonosító: 25478951 - 99091 Erfurt / Gispersleben

Részletes felszereltség

- + diverse Bodenbeläge / Teppichboden oder PVC-Belag
- + Fernwärme
- + teilweise Innenjalousien
- + Parkplätze am Haus
- + abgeschlossenes Gelände
- + Seminarraum

VP azonosító: 25478951 - 99091 Erfurt / Gispersleben

Minden a helyszínrol

Der Gewerbepark "Compark" ist ein kleines Gewerbegebiet mit mehreren Unternehmen, Werkstätten, Lagerhallen und Büroflächen. Er liegt in Nähe der Bundesstraße B7 und ist daher gut mit dem Auto erreichbar. Die nächste Autobahnanschlussstelle ist die A71, die etwa 6 Kilometer entfernt liegt.

Zu den weiteren Vorteilen des Gewerbeparks zählen eine sehr gute Anbindung an den öffentlichen Nahverkehr sowie ein breites Angebot an Einrichtungen für Waren des täglichen Gebrauchs in der Umgebung.

Im "Compark Erfurt" sind zahlreiche Unternehmen aus verschiedenen Branchen angesiedelt. Die Infrastruktur des Gewerbeparks ist auf die Bedürfnisse der Unternehmen zugeschnitten und umfasst flexibel gestaltbare Büro- und Produktionsflächen, Lager- und Logistikflächen.

VP azonosító: 25478951 - 99091 Erfurt / Gispersleben

További információ / adatok

Es liegt ein Energieverbrauchsausweis vor.

Dieser ist gültig bis 3.5.2025.

Endenergieverbrauch beträgt 91.60 kwh/(m²*a).

Wesentlicher Energieträger der Heizung ist Fernwärme.

Das Baujahr des Objekts lt. Energieausweis ist 2003.

HAFTUNG: Wir weisen darauf hin, dass die von uns weitergegebenen Objektinformationen, Unterlagen, Pläne etc. vom Verkäufer bzw. Vermieter stammen. Eine Haftung für die Richtigkeit oder Vollständigkeit der Angaben übernehmen wir daher nicht. Es obliegt daher unseren Kunden, die darin enthaltenen Objektinformationen und Angaben auf ihre Richtigkeit hin zu überprüfen. Alle Immobilienangebote sind freibleibend und vorbehaltlich Irrtümer, Zwischenverkauf- und Vermietung oder sonstiger Zwischenverwertung.

UNSER SERVICE FÜR SIE ALS EIGENTÜMER:

Planen Sie den Verkauf oder die Vermietung Ihrer Immobilie, so ist es für Sie wichtig, deren Marktwert zu kennen. Lassen Sie kostenfrei und unverbindlich den aktuellen Wert Ihrer Immobilie professionell durch einen unserer Immobilienspezialisten einschätzen. Unser bundesweites und internationales Netzwerk ermöglicht es uns, Verkäufer bzw. Vermieter und Interessenten bestmöglich zusammenzuführen.

VP azonosító: 25478951 - 99091 Erfurt / Gispersleben

Kapcsolattartó

További információért forduljon a kapcsolattartójához:

Daniel Hellmuth

Kettenstraße 7, 99084 Erfurt

Tel.: +49 361 - 60 13 90 90

E-Mail: commercial.erfurt@von-poll.com

A von Poll Immobilien GmbH felelősségkizárásához

www.von-poll.com