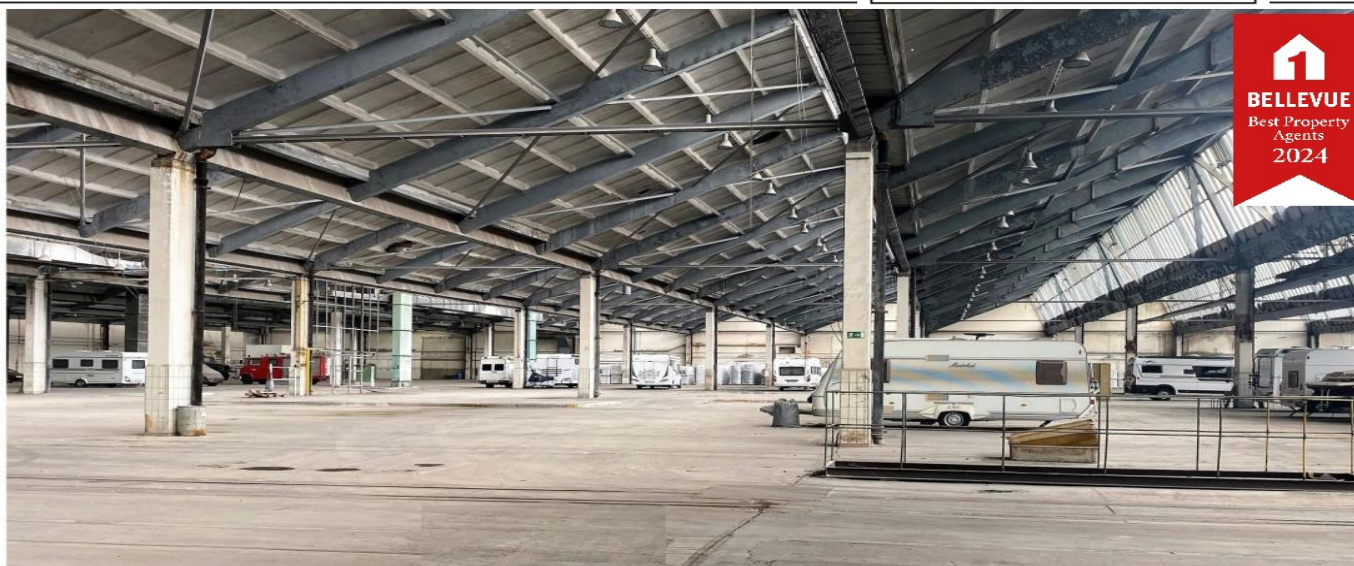


Ilmenau

Innovatív termelési és raktározási területek az "Ilmwerk"-ben

VP azonosító: 25478930



www.von-poll.com

BÉRLETI DÍJ: 0 EUR

VP azonosító: 25478930 - 98693 Ilmenau

- **Áttekintés**
- **Az ingatlan**
- **Az első benyomás**
- **Részletes felszereltség**
- **Minden a helyszínről**
- **További információ / adatok**
- **Kapcsolattartó**

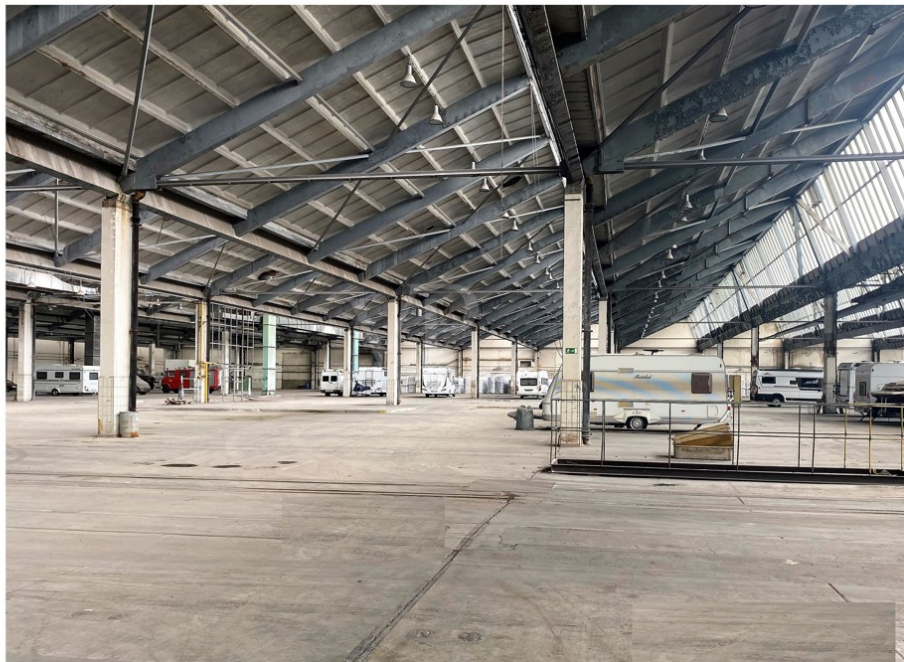
VP azonosító: 25478930 - 98693 Ilmenau

Áttekintés

VP azonosító	25478930	Bérelti díj	Igény szerint
Építés éve	1969	További költségek	1 EUR
		Jutalék	Mieterprovision beträgt das 2,18-fache (inkl. MwSt.) der vereinbarten Monatsmiete
		Teljes terület	ca. 78.500 m ²
		Kivitelezési módszer	Szilárd

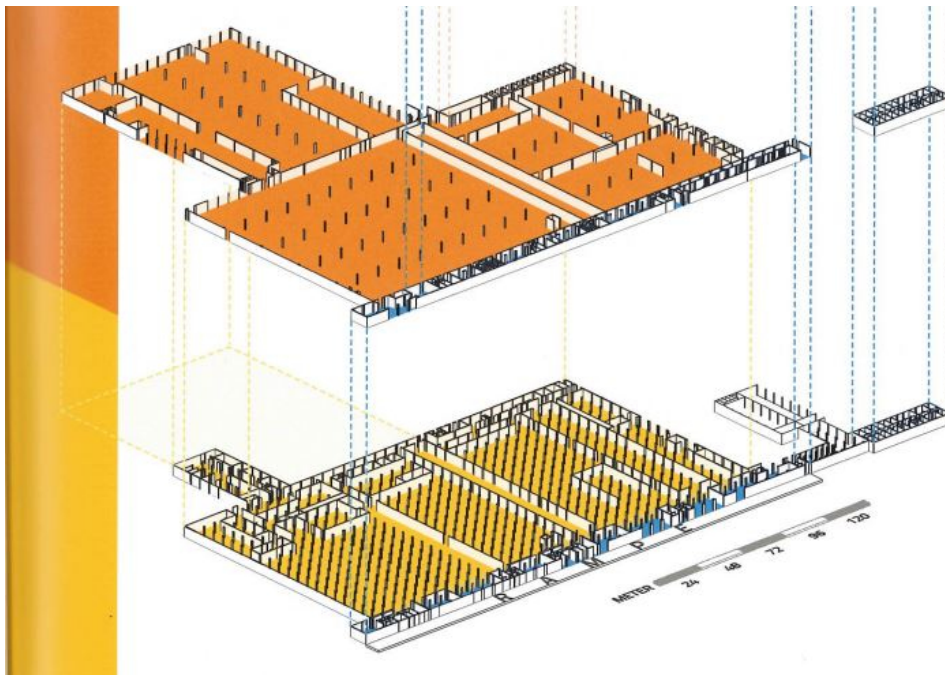
VP azonosító: 25478930 - 98693 Ilmenau

Az ingatlan



VP azonosító: 25478930 - 98693 Ilmenau

Az ingatlan



VERKAUF | VERMIETUNG | INVESTMENT

PROFESSIONELL, AUSGEZEICHNET
UND EUROPaweIT VERNETZT



Shop Erfurt | Kettenstraße 7 | 99084 Erfurt | T.: 0361 - 60 13 909 0 | erfurt@von-poll.com

www.von-poll.com/erfurt

VP azonosító: 25478930 - 98693 Ilmenau

Az első benyomás

Az „Ilmwerk” az Ön üzleti ötleteinek új helyszíne Németország központi részén. Itt, történelmileg jelentős területen, egy modern és klímabarát kereskedelmi és ipari park épül Ilmenau egyetemi városában. A tervek között irodai és adminisztratív tevékenységeknek szánt terek, valamint raktár-, logisztikai és termelési területek is szerepelnek. Az igényalapú tervezésnek köszönhetően a leendő bérlok aktívan részt vehetnek új munkahelyeik kialakításában. A fejlesztés részeként fotovoltaikus rendszereket telepítenek a tetőre, amelyek névleges csúcsteljesítménye körülbelül 5 MW lesz. A cél az energia-önellátó üzemeltetés, valamint egy rugalmas és hatékony energiarendszer létrehozása a telephely számára. A rendelkezésre álló termelési és tárolási területek a 12. és 13. épületrészekben találhatóak, vagy azokhoz terveznek. A terek két szinten terülnek el. A 4,4 m és 7,5 m belmagassággal és a 6 x 6 m-es oszlopráccsal az „Ilmwerk” nagyfokú tervezési rugalmasságot kínál. A természetes fény a furészfogas tetőn keresztül jut be a termelési létesítményekbe. A felületek betonból készültek, alkalmasak járművek szállítására, és nagy terhelést is elviselnek. A hozzáférést ajtókon, kapukon vagy rámpákon keresztül lehet biztosítani.

VP azonosító: 25478930 - 98693 Ilmenau

Részletes felszereltség

- + **Konstruktion mit Stahlbetonstützen und Shed-/Sägezahndach**
- + **Deckenhöhe 4,4 + 7,5 m**
- + **Bodenbelastung Produktionsfläche: 2,2t/m²**
- + **hohe Flexibilität des Grundrisses durch Säulenraster: 6 x 6 m**
- + **Kaltlager / Beheizung möglich**

VP azonosító: 25478930 - 98693 Ilmenau

Minden a helyszínrol

Das "Ilmwerk" befindet sich im grünen Herzen von Deutschland - im Ilmkreis - einem Landkreis in Thüringen. Dank vieler mittelständischer Unternehmen herrscht ein gutes Wirtschaftsklima und die technische Universität sowie das Fraunhofer-Institut stehen für den wissenschaftlichen Fortschritt am Standort.

Die Verkehrsanbindung ist mit dem Erfurter Kreuz/A4 sowie dem Autobahndreieck A 71/73 sehr gut und bietet zu allen Bundesländern perfekten Anschluss. Die Anbindung an den öffentlichen Nah- und Fernverkehr ist durch Bus und Bahn gewährleistet. Der Flughafen Erfurt-Weimar ist ca. 50 km entfernt.

VP azonosító: 25478930 - 98693 Ilmenau

További információ / adatok

GELDWÄSCHE: Als Immobilienmaklerunternehmen ist die von Poll Immobilien GmbH nach § 2 Abs. 1 Nr. 14 und § 11 Abs. 1, 2 Geldwäschegesetz (GwG) dazu verpflichtet, bei der Begründung einer Geschäftsbeziehung die Identität des Vertragspartners festzustellen und zu überprüfen, bzw. sobald ein ernsthaftes Interesse an der Durchführung des Immobilienkaufvertrages besteht. Hierzu ist es erforderlich, dass wir nach § 11 Abs. 4 GwG die relevanten Daten Ihres Personalausweises festhalten (wenn Sie als natürliche Person handeln) – beispielsweise mittels einer Kopie. Bei einer juristischen Person benötigen wir eine Kopie des Handelsregisterauszugs, aus welchem der wirtschaftlich Berechtigte hervorgeht. Das Geldwäschegesetz sieht vor, dass der Makler die Kopien bzw. Unterlagen fünf Jahre aufbewahren muss. Als unser Vertragspartner haben Sie auch eine Mitwirkungspflicht nach § 11 Abs. 6 GwG.

HAFTUNG: Wir weisen darauf hin, dass die von uns weitergegebenen Objektinformationen, Unterlagen, Pläne etc. vom Verkäufer bzw. Vermieter stammen. Eine Haftung für die Richtigkeit oder Vollständigkeit der Angaben übernehmen wir daher nicht. Es obliegt daher unseren Kunden, die darin enthaltenen Objektinformationen und Angaben auf ihre Richtigkeit hin zu überprüfen. Alle Immobilienangebote sind freibleibend und vorbehaltlich Irrtümer, Zwischenverkauf- und Vermietung oder sonstiger Zwischenverwertung.

UNSER SERVICE FÜR SIE ALS EIGENTÜMER:

Planen Sie den Verkauf oder die Vermietung Ihrer Immobilie, so ist es für Sie wichtig, deren Marktwert zu kennen. Lassen Sie kostenfrei und unverbindlich den aktuellen Wert Ihrer Immobilie professionell durch einen unserer Immobilienspezialisten einschätzen. Unser bundesweites und internationales Netzwerk ermöglicht es uns, Verkäufer bzw. Vermieter und Interessenten bestmöglich zusammenzuführen.

VP azonosító: 25478930 - 98693 Ilmenau

Kapcsolattartó

További információért forduljon a kapcsolattartójához:

Daniel Hellmuth

Kettenstraße 7, 99084 Erfurt
Tel.: +49 361 - 60 13 90 90
E-Mail: commercial.erfurt@von-poll.com

A von Poll Immobilien GmbH felelősségkizárásához

www.von-poll.com