

Sömmerda / Leubingen

# Autókereskedés egy tágas telken

VP azonosító: 25478952a



[www.von-poll.com](http://www.von-poll.com)

**BÉRLETI DÍJ: 5.000 EUR • FÖLDTERÜLET: 5.800 m<sup>2</sup>**

**VP azonosító: 25478952a - 99610 Sömmerda / Leubingen**

- Áttekintés
- Az ingatlan
- Alaprajzok
- Az első benyomás
- Részletes felszereltség
- Minden a helyszínről
- További információ / adatok
- Kapcsolattartó

**VP azonosító: 25478952a - 99610 Sömmerda / Leubingen**

## Áttekintés

VP azonosító	25478952a	Bérelti díj	5.000 EUR
		További költségek	1.000 EUR
		Jutalék	Mieterprovision beträgt das 3,57- fache (inkl. MwSt.) der vereinbarten Monatsmiete
		Teljes terület	ca. 740 m <sup>2</sup>
		Az ingatlan állapota	Karbantartott
		Bérelhető terület	ca. 740 m <sup>2</sup>

VP azonosító: 25478952a - 99610 Sömmerda / Leubingen

## Az ingatlan



VP azonosító: 25478952a - 99610 Sömmerda / Leubingen

## Az ingatlan

VERKAUF | VERMIETUNG | INVESTMENT

PROFESSIONELL, AUSGEZEICHNET  
UND EUROPaweIT VERNETZT

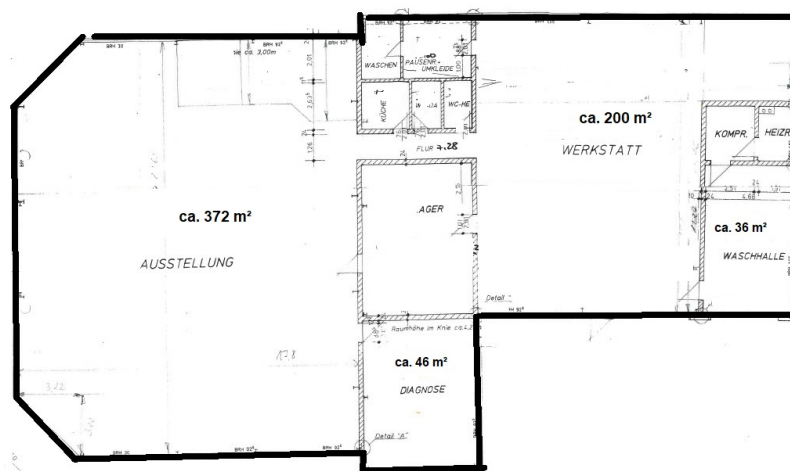


Shop Erfurt | Kettenstraße 7 | 99084 Erfurt | T.: 0361 - 60 13 909 0 | erfurt@von-poll.com

[www.von-poll.com/erfurt](http://www.von-poll.com/erfurt)

VP azonosító: 25478952a - 99610 Sömmerda / Leubingen

## Alaprajzok



Ez az alaprajz nem méretarányos. A dokumentumokat a megbízó adta át a részünkre.  
Az adatok helyességéért nem vállalunk felelősséget.

**VP azonosító: 25478952a - 99610 Sömmerda / Leubingen**

## Az első benyomás

Sömmerdában egy modern autókereskedés kiadó egy térkövezett telken. Az ingatlan ideális feltételeket kínál autóértékesítéshez és muhely üzemeltetéséhez, és minden igényt kielégít egy tekintélyes bemutatóterem és muhelyterület tekintetében. Jellemzoi többek között: tágas bemutatóterem nagy ablakkal az optimális jármubemutató érdekében; muhelyterület több munkaállással és külön helyiségekkel a diagnosztikához és az ügyfélfogadáshoz; további szolgáltatások, mint például autósó és külön diagnosztikai/recepció terület; iroda- és pihenőhelyiségek az adminisztráció és a személyzet számára; térkövezett kültéri területek, amelyek járművek parkolására is használhatók; és egy kapuzott udvar.

**VP azonosító: 25478952a - 99610 Sömmerda / Leubingen**

## Részletes felszereltség

- + Waschhalle
- + befestigter Außenbereich

**VP azonosító: 25478952a - 99610 Sömmerda / Leubingen**

## Minden a helyszínrol

Die Stadt Sömmerda ist die Kreisstadt des gleichnamigen Landkreises im Bundesland Thüringen und zählt rund 19.000 Einwohner. Sie liegt etwa 20 Kilometer nördlich von Erfurt und zeichnet sich durch eine verkehrsgünstige Lage sowie eine gut ausgebaute Infrastruktur aus.

Die Liegenschaft befindet sich im Gewerbegebiet "Am Unterwege", welches verkehrstechnisch hervorragend erschlossen ist:

Autobahnanbindung:

A71 mit den Anschlussstellen Sömmerda Ost, Sömmerda Süd sowie Kölleda mit Wegweisung Sömmerda Nord

A4 in etwa 35 Minuten erreichbar

Bundesstraßen:

B176 (Umgehungsstraße), die direkt das Gewerbegebiet tangiert

B4, in ca. 8 Minuten erreichbar

Eisenbahnanschluss:

Sömmerda als Eisenbahnknotenpunkt mit den Strecken Magdeburg-Erfurt sowie Sömmerda-Buttstädt

Ein angrenzender Güterumschlagplatz sorgt für optimale Logistikmöglichkeiten

#### Flughafenanbindung:

Der Verkehrsflughafen Erfurt mit internationalen Flugverbindungen liegt etwa 30 Minuten entfernt

Der Verkehrslandeplatz Sömmerda/Dermsdorf, etwa 8 km entfernt, eignet sich für kleinere Maschinen bis 5,7 Tonnen Startmasse

Durch diese ausgezeichnete Verkehrsanbindung ist das Gewerbegebiet "Am Unterwege" ein attraktiver Standort für Unternehmen mit regionalen und überregionalen Wirtschaftsverflechtungen.

**VP azonosító: 25478952a - 99610 Sömmerda / Leubingen**

## További információ / adatok

HAFTUNG: Wir weisen darauf hin, dass die von uns weitergegebenen Objektinformationen, Unterlagen, Pläne etc. vom Verkäufer bzw. Vermieter stammen. Eine Haftung für die Richtigkeit oder Vollständigkeit der Angaben übernehmen wir daher nicht. Es obliegt daher unseren Kunden, die darin enthaltenen Objektinformationen und Angaben auf ihre Richtigkeit hin zu überprüfen. Alle Immobilienangebote sind freibleibend und vorbehaltlich Irrtümer, Zwischenverkauf- und Vermietung oder sonstiger Zwischenverwertung.

### UNSER SERVICE FÜR SIE ALS EIGENTÜMER:

Planen Sie den Verkauf oder die Vermietung Ihrer Immobilie, so ist es für Sie wichtig, deren Marktwert zu kennen. Lassen Sie kostenfrei und unverbindlich den aktuellen Wert Ihrer Immobilie professionell durch einen unserer Immobilienspezialisten einschätzen. Unser bundesweites und internationales Netzwerk ermöglicht es uns, Verkäufer bzw. Vermieter und Interessenten bestmöglich zusammenzuführen.

**VP azonosító: 25478952a - 99610 Sömmerda / Leubingen**

## Kapcsolattartó

További információért forduljon a kapcsolattartójához:

Daniel Hellmuth

---

Kettenstraße 7, 99084 Erfurt

Tel.: +49 361 - 60 13 90 90

E-Mail: [commercial.erfurt@von-poll.com](mailto:commercial.erfurt@von-poll.com)

*A von Poll Immobilien GmbH felelősségkizárásához*

---

[www.von-poll.com](http://www.von-poll.com)