

Sömmerda / Leubingen

# Autókereskedés egy tágas telken

VP azonosító: 25478952a



[www.von-poll.com](http://www.von-poll.com)

**BÉRLETI DÍJ: 5.000 EUR • FÖLDTERÜLET: 5.800 m<sup>2</sup>**

**VP azonosító: 25478952a - 99610 Sömmerda / Leubingen**

- **Áttekintés**
- **Az ingatlan**
- **Alaprajzok**
- **Az első benyomás**
- **Részletes felszereltség**
- **Minden a helyszínről**
- **További információ / adatok**
- **Kapcsolattartó**

**VP azonosító: 25478952a - 99610 Sömmerda / Leubingen**

## Áttekintés

<b>VP azonosító</b>	<b>25478952a</b>	<b>Bérelti díj</b>	<b>5.000 EUR</b>
		<b>További költségek</b>	<b>1.000 EUR</b>
		<b>Jutalék</b>	<b>Mieterprovision beträgt das 3,57-fache (inkl. MwSt.) der vereinbarten Monatsmiete</b>
		<b>Teljes terület</b>	<b>ca. 740 m<sup>2</sup></b>
		<b>Az ingatlan állapota</b>	<b>Karbantartott</b>
		<b>Bérelhető terület</b>	<b>ca. 740 m<sup>2</sup></b>

VP azonosító: 25478952a - 99610 Sömmerda / Leubingen

## Az ingatlan



VP azonosító: 25478952a - 99610 Sömmerda / Leubingen

## Az ingatlan

VERKAUF | VERMIETUNG | INVESTMENT

PROFESSIONELL, AUSGEZEICHNET  
UND EUROPaweIT VERNETZT

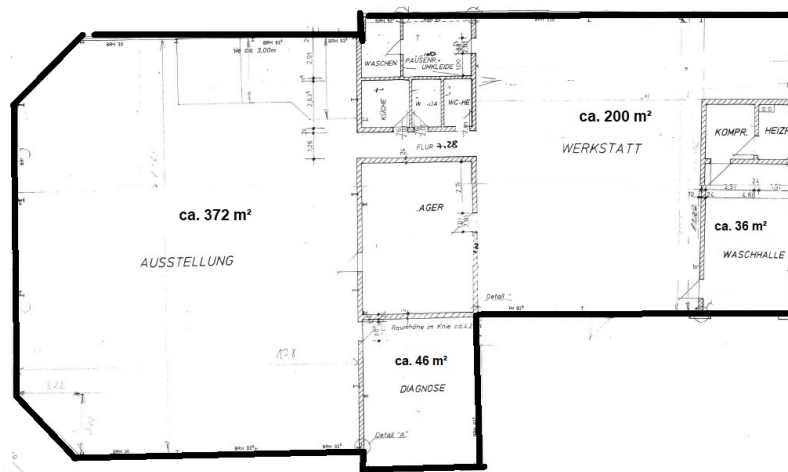


Shop Erfurt | Kettenstraße 7 | 99084 Erfurt | T.: 0361 - 60 13 909 0 | erfurt@von-poll.com

[www.von-poll.com/erfurt](http://www.von-poll.com/erfurt)

VP azonosító: 25478952a - 99610 Sömmerda / Leubingen

## Alaprajzok



Ez az alaprajz nem méretarányos. A dokumentumokat a megbízó adta át a részünkre.  
Az adatok helyességéért nem vállalunk felelősséget.

**VP azonosító: 25478952a - 99610 Sömmerda / Leubingen**

## **Az első benyomás**

Sömmerdában egy modern autókereskedés kiadó egy térkövezett telken. Az ingatlan ideális feltételeket kínál autóértékesítéshez és műhely üzemeltetéséhez, és minden igényt kielégít egy tekintélyes bemutatóterem és műhelyterület tekintetében. Jellemzői többek között: tágas bemutatóterem nagy ablakkal az optimális járműbemutató érdekében; műhelyterület több munkaállással és külön helyiségekkel a diagnosztikához és az ügyfélfogadáshoz; további szolgáltatások, mint például autómossa és külön diagnosztikai/recepció terület; iroda- és pihenőhelyiségek az adminisztráció és a személyzet számára; térkövezett kültéri területek, amelyek járművek parkolására is használhatók; és egy kapuzott udvar.

**VP azonosító: 25478952a - 99610 Sömmerda / Leubingen**

## **Részletes felszereltség**

- + **Waschhalle**
- + **befestigter Außenbereich**

**VP azonosító: 25478952a - 99610 Sömmerda / Leubingen**

## **Minden a helyszínrol**

Die Stadt Sömmerda ist die Kreisstadt des gleichnamigen Landkreises im Bundesland Thüringen und zählt rund 19.000 Einwohner. Sie liegt etwa 20 Kilometer nördlich von Erfurt und zeichnet sich durch eine verkehrsgünstige Lage sowie eine gut ausgebaute Infrastruktur aus.

Die Liegenschaft befindet sich im Gewerbegebiet "Am Unterwege", welches verkehrstechnisch hervorragend erschlossen ist:

### **Autobahnanbindung:**

**A71 mit den Anschlussstellen Sömmerda Ost, Sömmerda Süd sowie Kölleda mit Wegweisung Sömmerda Nord**

**A4 in etwa 35 Minuten erreichbar**

### **Bundesstraßen:**

**B176 (Umgehungsstraße), die direkt das Gewerbegebiet tangiert**

**B4, in ca. 8 Minuten erreichbar**

### **Eisenbahnanschluss:**

**Sömmerda als Eisenbahnknotenpunkt mit den Strecken Magdeburg-Erfurt sowie Sömmerda-Buttstädt**

**Ein angrenzender Güterumschlagplatz sorgt für optimale Logistikmöglichkeiten**

### **Flughafenanbindung:**

**Der Verkehrsflughafen Erfurt mit internationalen Flugverbindungen liegt etwa 30 Minuten entfernt**

**Der Verkehrslandeplatz Sömmerda/Dermsdorf, etwa 8 km entfernt, eignet sich für kleinere Maschinen bis 5,7 Tonnen Startmasse**

**Durch diese ausgezeichnete Verkehrsanbindung ist das Gewerbegebiet "Am Unterwege" ein**

**attraktiver Standort für Unternehmen mit regionalen und überregionalen  
Wirtschaftsverflechtungen.**

**VP azonosító: 25478952a - 99610 Sömmerda / Leubingen**

## **További információ / adatok**

**HAFTUNG:** Wir weisen darauf hin, dass die von uns weitergegebenen Objektinformationen, Unterlagen, Pläne etc. vom Verkäufer bzw. Vermieter stammen. Eine Haftung für die Richtigkeit oder Vollständigkeit der Angaben übernehmen wir daher nicht. Es obliegt daher unseren Kunden, die darin enthaltenen Objektinformationen und Angaben auf ihre Richtigkeit hin zu überprüfen. Alle Immobilienangebote sind freibleibend und vorbehaltlich Irrtümer, Zwischenverkauf- und Vermietung oder sonstiger Zwischenverwertung.

**UNSER SERVICE FÜR SIE ALS EIGENTÜMER:**

Planen Sie den Verkauf oder die Vermietung Ihrer Immobilie, so ist es für Sie wichtig, deren Marktwert zu kennen. Lassen Sie kostenfrei und unverbindlich den aktuellen Wert Ihrer Immobilie professionell durch einen unserer Immobilienspezialisten einschätzen. Unser bundesweites und internationales Netzwerk ermöglicht es uns, Verkäufer bzw. Vermieter und Interessenten bestmöglich zusammenzuführen.

**VP azonosító: 25478952a - 99610 Sömmerda / Leubingen**

## **Kapcsolattartó**

**További információért forduljon a kapcsolattartójához:**

**Daniel Hellmuth**

---

**Kettenstraße 7, 99084 Erfurt**  
**Tel.: +49 361 - 60 13 90 90**  
**E-Mail: [commercial.erfurt@von-poll.com](mailto:commercial.erfurt@von-poll.com)**

*A von Poll Immobilien GmbH felelősségkizárásához*

---

**[www.von-poll.com](http://www.von-poll.com)**