

Weißenburg

Einziehen & wohlfühlen: Großzügiges Reihenmittelhaus mit moderner Aufteilung

VP azonosító: 25247010



www.von-poll.com

VÉTELÁR: 398.000 EUR • HASZNOS LAKÓTÉR: ca. 139,32 m² • SZOBÁK: 5 • FÖLDTERÜLET: 202 m²

VP azonosító: 25247010 - 91781 Weißenburg

- Áttekintés
- Az ingatlan
- Áttekintés: Energia adatok
- Alaprajzok
- Az első benyomás
- Részletes felszereltség
- Minden a helyszínről
- További információ / adatok
- Kapcsolattartó

VP azonosító: 25247010 - 91781 Weißenburg

Áttekintés

VP azonosító	25247010
Hasznos lakótér	ca. 139,32 m ²
Teto formája	Nyeregteto
Szobák	5
Hálósobák	3
Fürdoszobák	2
Építés éve	1983
Parkolási lehetőségek	1 x Garázs

Vételár	398.000 EUR
Jutalék	Käuferprovision beträgt 3,57 % (inkl. MwSt.) des beurkundeten Kaufpreises
Modernizálás / felújítás	2022
Az ingatlan állapota	Karbantartott
Kivitelezési módszer	Szilárd
Hasznos terület	ca. 40 m ²
Felszereltség	Terasz, Vendég WC, Erkély

VP azonosító: 25247010 - 91781 Weißenburg

Áttekintés: Energia adatok

Futési rendszer	Központifutás	Energiatanúsítvány	Energetikai tanúsítvány
Energiaforrás	Gáz	Teljes energiaigény	161.80 kWh/m ² a
Energia tanúsítvány érvényességének lejárat	21.11.2035	Energiahatékonysági besorolás / Energetikai tanúsítvány	F
Energiaforrás	Gáz	Építési év az energiatanúsítvány szerint	2005

VP azonosító: 25247010 - 91781 Weißenburg

Az ingatlan



VP azonosító: 25247010 - 91781 Weißenburg

Az ingatlan



VP azonosító: 25247010 - 91781 Weißenburg

Az ingatlan



VP azonosító: 25247010 - 91781 Weißenburg

Az ingatlan



VP azonosító: 25247010 - 91781 Weißenburg

Az ingatlan



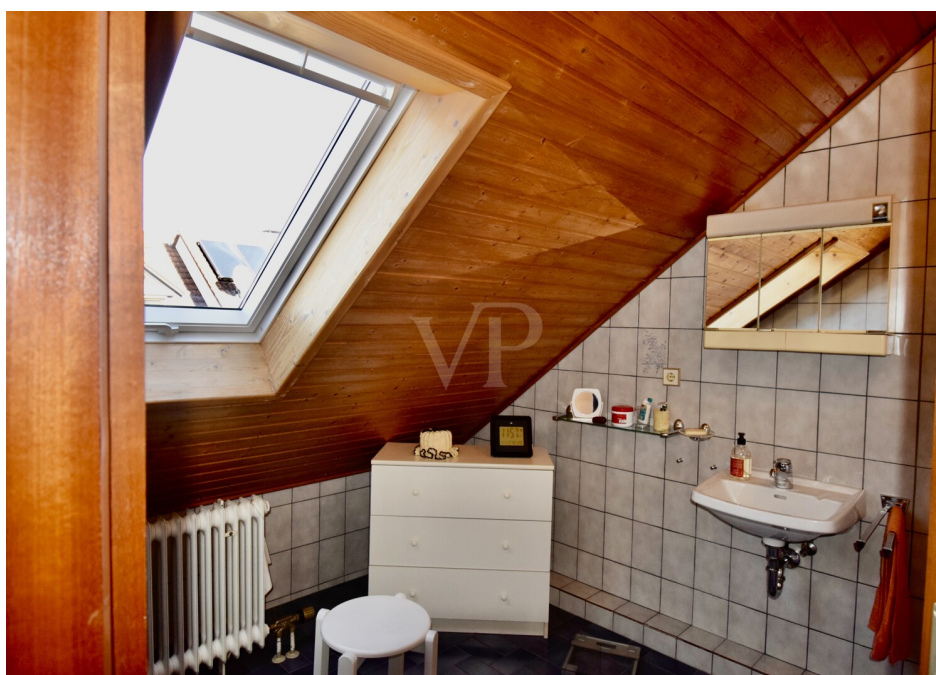
VP azonosító: 25247010 - 91781 Weißenburg

Az ingatlan



VP azonosító: 25247010 - 91781 Weißenburg

Az ingatlan



VP azonosító: 25247010 - 91781 Weißenburg

Az ingatlan



VP azonosító: 25247010 - 91781 Weißenburg

Az ingatlan



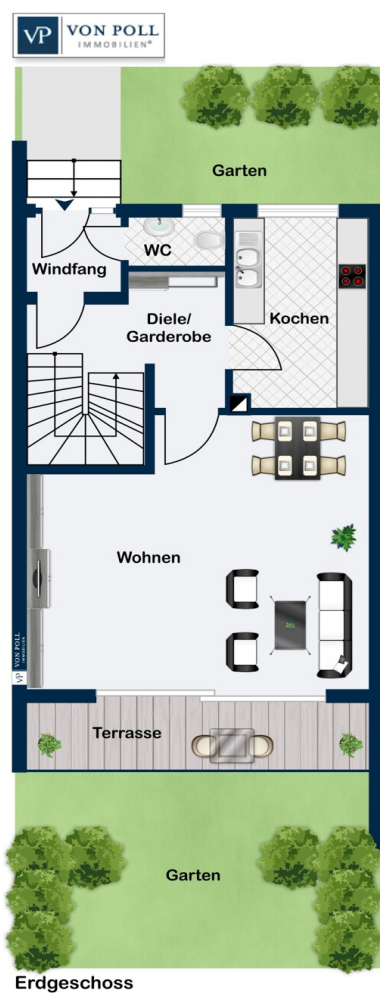
VP azonosító: 25247010 - 91781 Weißenburg

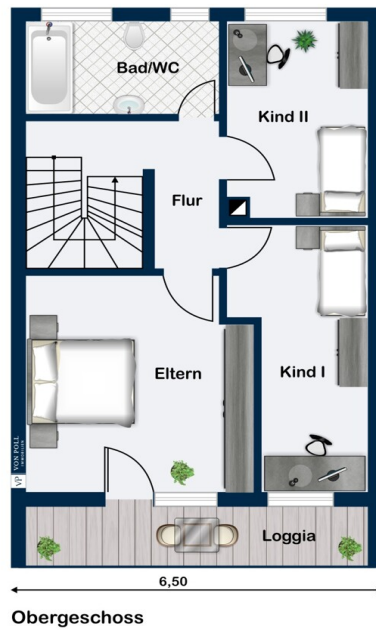
Az ingatlan

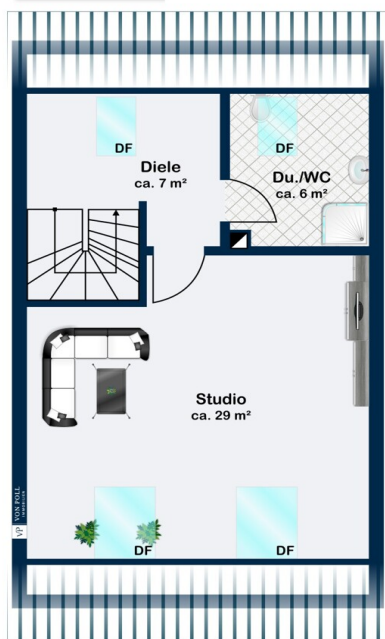


VP azonosító: 25247010 - 91781 Weißenburg

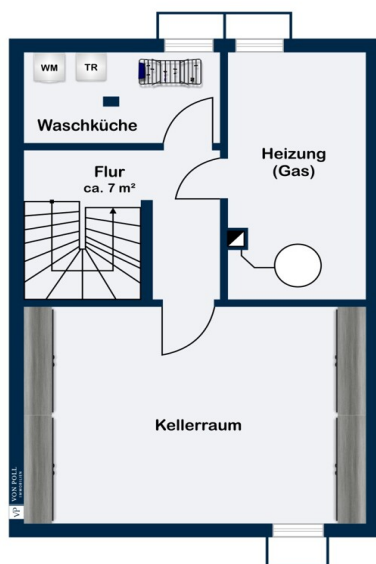
Alaprajzok







Dachgeschoss

**Kellergeschoss**

Ez az alaprajz nem méretarányos. A dokumentumokat a megbízó adta át a részünkre. Az adatok helyességéért nem vállalunk felelősséget.

VP azonosító: 25247010 - 91781 Weißenburg

Az első benyomás

Dieses gepflegte Reihennittelhaus wurde 1983 in massiver Bauweise errichtet und bietet ein durchdachtes Zuhause mit klarer Raumstruktur, praktischen Ausstattungsdetails und einer familienfreundlichen Lage.

Eingangsbereich

Beim Betreten des Hauses empfängt Sie ein gepflegter Eingangsbereich. Direkt angrenzend befindet sich ein Gäste-WC – ideal für Besucher.

Erdgeschoss – Der Mittelpunkt des Familienlebens

Das Herzstück des Hauses bildet das helle Wohn- und Esszimmer mit direktem Zugang zur Terrasse und zum Garten. Der großzügige Bereich überzeugt durch seine offene Gestaltung sowie einen gepflegten Laminatboden.

Von hier aus gelangen Sie auf die mit einer Markise ausgestattete Terrasse – ideal für ein Frühstück im Freien oder entspannte Stunden am Nachmittag.

Besonders praktisch ist die großzügige, funktionale Küche. Sie bietet viel Stauraum sowie optimale Arbeitsflächen für den Alltag. Vom Essplatz aus genießen Sie zudem einen schönen Blick in den gepflegten Garten.

Ein weiteres WC ergänzt die durchdachte Ausstattung dieses Geschosses.

Obergeschoss – Rückzugsort mit viel Potenzial

Im Obergeschoss erwarten Sie ein großes Kinderzimmer sowie ein helles Arbeitszimmer, die vielfältige Nutzungsmöglichkeiten bieten.

Das Elternschlafzimmer fungiert als angenehme Rückzugsmöglichkeit mit viel Ruhe und Wohnkomfort. Von hier aus gelangen Sie auf den Balkon. Die Raumaufteilung bietet ausreichend Platz für ein großes Bett sowie zusätzliche Möbel wie Kommoden oder Nachttische.

Das funktional gestaltete Badezimmer rundet das Raumangebot auf dieser Etage ab. Ein zentraler Flur verbindet alle Räume sinnvoll miteinander.

Dachgeschoss

Im Dachgeschoss befindet sich ein großzügig geschnittenes Gästezimmer, das sich ideal auch als Büro oder Hobbyraum nutzen lässt. Ein weiteres Badezimmer bietet Gästen viel Privatsphäre.

Untergeschoss

Eine separate Waschküche, ein Kellerraum und der Heizraum bieten wertvollen Stauraum. Der großzügige Kellerraum eignet sich zudem hervorragend als Hobbyraum.

Außenbereich

Das pflegeleicht angelegte Grundstück bietet reichlich Platz für Erholung, Gartenarbeit oder Spielmöglichkeiten für Kinder. Ein Gartenhaus sorgt für zusätzlichen Stauraum für Gartengeräte.

Eine Garage bietet Schutz für Ihr Fahrzeug.

Verfügbar ab 2026.

Verschaffen Sie sich bei einer Besichtigung einen persönlichen Eindruck und entdecken Sie die

vielfältigen Möglichkeiten, die dieses Einfamilienhaus auf großem Grundstück Ihnen bietet. Wir freuen uns auf Ihre Anfrage.

VP azonosító: 25247010 - 91781 Weißenburg

Részletes felszereltség

Nachfolgend zusammengefasst einige Ausstattungshighlights in der Aufzählung:

- Ca. 139m² Wohnfläche
- Ca. 202m² Grundstücksfläche
- 5 Zimmer
- 2 Bäder
- Großes Wohnzimmer mit direktem Zugang auf die Südterrasse
- Schiebetür zur Terrasse 2021
- Terrasse 2022
- Vollständig unterkellert
- Kunststofffenster aus 2015
- Dach isoliert
- Haustür 2018
- Heizung 2005
- Ruhige, familienfreundliche Lage
- Hervorragendes Gestaltungspotenzial

Verfügbar ab Juli 2026

Dies sind nur einige der Besonderheiten dieser einmaligen, stadtnahen Möglichkeit mit Optimierungspotenzial. Wir freuen uns auf Ihre Anfrage und die gemeinsame Besichtigung vor Ort.

VP azonosító: 25247010 - 91781 Weißenburg

Minden a helyszínról

Weißenburg in Bayern ist eine mittelgroße Kreisstadt im Landkreis Weißenburg-Gunzenhausen und liegt im Herzen des Fränkischen Seenlands in Mittelfranken. Mit rund 19.000 Einwohnern verbindet die Stadt eine hohe Lebensqualität mit einer sehr guten Infrastruktur.

Die historische Altstadt mit ihren gut erhaltenen Stadtmauern, Türmen und Fachwerkhäusern prägt das Stadtbild und bietet vielfältige Einkaufsmöglichkeiten, Gastronomie sowie kulturelle Angebote. Schulen, Kindergärten, Ärzte und ein Krankenhaus sind in Weißenburg vorhanden, sodass eine umfassende Versorgung vor Ort gewährleistet ist.

Verkehrstechnisch ist Weißenburg gut angebunden:

Über die B2 besteht eine schnelle Verbindung nach Nürnberg (ca. 50 km) und Augsburg.

Der Bahnhof Weißenburg bietet regelmäßige Zugverbindungen Richtung Nürnberg, Treuchtlingen und Donauwörth.

Das Fränkische Seenland mit dem Altmühlsee, Brombachsee und Rothsee ist in kurzer Zeit erreichbar und bietet zahlreiche Freizeitmöglichkeiten wie Baden, Segeln, Wandern oder Radfahren.

Weißenburg vereint damit historisches Flair, naturnahe Erholung und moderne Infrastruktur – ein attraktiver Wohn- und Arbeitsstandort in Mittelfranken.

VP azonosító: 25247010 - 91781 Weißenburg

További információ / adatok

Es liegt ein Energiebedarfsausweis vor.

Dieser ist gültig bis 21.11.2035.

Endenergiebedarf beträgt 161.80 kwh/(m²*a).

Wesentlicher Energieträger der Heizung ist Gas.

Das Baujahr des Objekts lt. Energieausweis ist 2005.

Die Energieeffizienzklasse ist F.

VP azonosító: 25247010 - 91781 Weißenburg

Kapcsolattartó

További információért forduljon a kapcsolattartójához:

Florian Wittmann

Marktplatz 9, 91710 Gunzenhausen

Tel.: +49 9831 - 88 35 12 7

E-Mail: gunzenhausen@von-poll.com

A von Poll Immobilien GmbH felelősségkizárásához

www.von-poll.com