

Neuenkirchen

# Einfamilienhaus mit Doppelgarage und großem Grundstück

VP azonosító: 26466026



[www.von-poll.com](http://www.von-poll.com)

**VÉTELÁR: 295.000 EUR • HASZNOS LAKÓTÉR: ca. 115,31 m<sup>2</sup> • SZOBÁK: 4 • FÖLDTERÜLET: 1.600 m<sup>2</sup>**

**VP azonosító: 26466026 - 17498 Neuenkirchen**

- Áttekintés
- Az ingatlan
- Áttekintés: Energia adatok
- Alaprajzok
- Az első benyomás
- Minden a helyszínről
- Kapcsolattartó

VP azonosító: 26466026 - 17498 Neuenkirchen

## Áttekintés

VP azonosító	26466026	Vételár	295.000 EUR
Hasznos lakótér	ca. 115,31 m <sup>2</sup>	Ház	Családi ház
Teto formája	Nyeregteto	Jutalék	Käuferprovision beträgt 3,57 % (inkl. MwSt.) des beurkundeten Kaufpreises
Szobák	4		
Hálósobák	3		
Fürdoszobák	1		
Építés éve	2001	Modernizálás / felújítás	2022
Parkolási lehetőségek	2 x Felszíni parkolóhely, 2 x Garázs	Kivitelezési módszer	Szilárd
		Hasznos terület	ca. 60 m <sup>2</sup>
		Felszereltség	Terasz, Vendég WC, Kandalló, Beépített konyha

VP azonosító: 26466026 - 17498 Neuenkirchen

## Áttekintés: Energia adatok

Futési rendszer	Központifutés	Energiatanúsítvány	Energia tanúsítvány
Energiaforrás	Folyékony gáz	Végso energiafogyasztás	152.70 kWh/m <sup>2</sup> a
Energia tanúsítvány érvényességének lejárat	21.04.2036	Energiahatékonysági besorolás / Energetikai tanúsítvány	E
		Építési év az energiatanúsítvány szerint	2001

**VP azonosító: 26466026 - 17498 Neuenkirchen**

## Az ingatlan



VP azonosító: 26466026 - 17498 Neuenkirchen

## Az ingatlan



VP azonosító: 26466026 - 17498 Neuenkirchen

## Az ingatlan



VP azonosító: 26466026 - 17498 Neuenkirchen

## Az ingatlan



VP azonosító: 26466026 - 17498 Neuenkirchen

## Az ingatlan



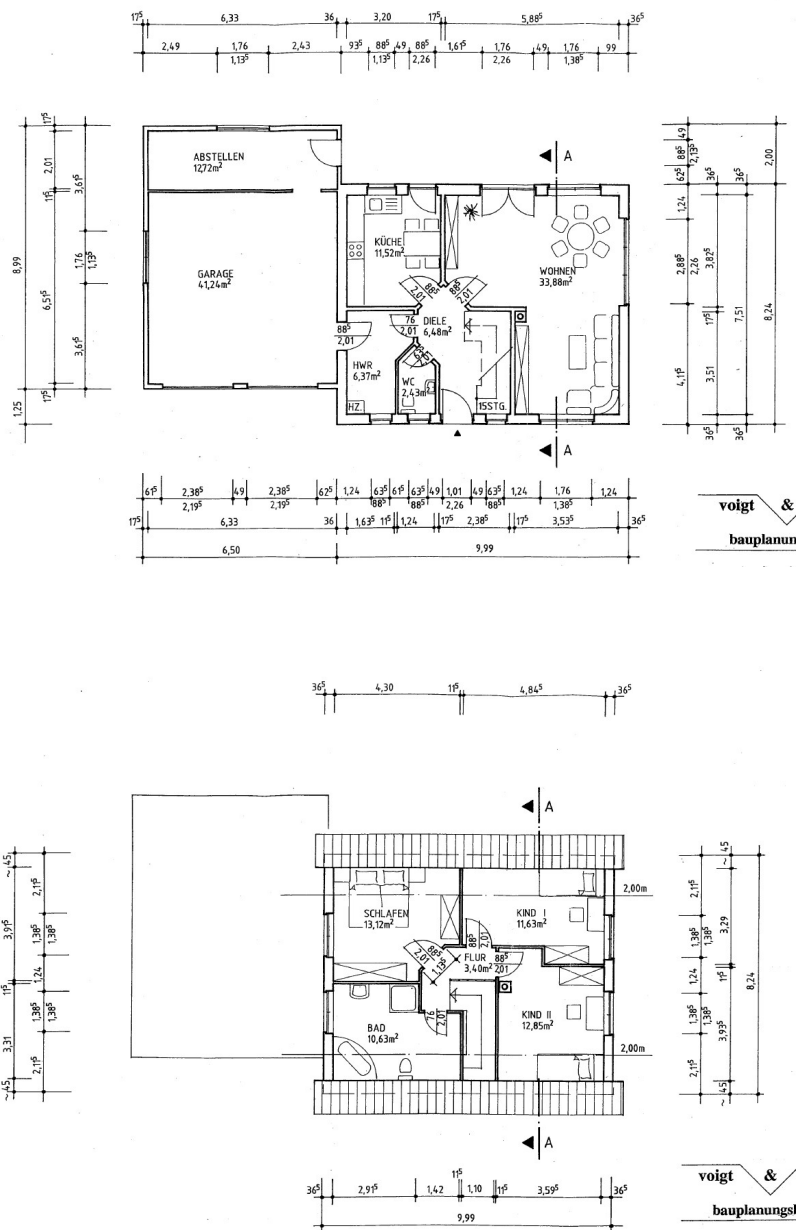
**VP azonosító: 26466026 - 17498 Neuenkirchen**

## Az ingatlan



VP azonosító: 26466026 - 17498 Neuenkirchen

## Alaprajzok



Ez az alaprajz nem méretarányos. A dokumentumokat a megbízó adta át a részünkre.

Az adatok helyességéért nem vállalunk felelősséget.

**VP azonosító: 26466026 - 17498 Neuenkirchen**

## Az elso benyomás

Dieses Einfamilienhaus aus dem Jahr 2001 befindet sich auf einem großzügigen Grundstück von etwa 1.600 m<sup>2</sup> und bietet mit einer Wohnfläche von ca. 115,31 m<sup>2</sup> eine solide Basis für unterschiedliche Nutzungskonzepte. Das Haus wurde in Massivbauweise errichtet und präsentiert sich in einer für die Bauzeit typischen Bauweise. Aktuell ist das Objekt unbefristet vermietet und in einem renovierungsbedürftigen Zustand, sodass Sie die Chance haben, durch eigene Modernisierungen individuelle Akzente zu setzen und die Immobilie Ihren persönlichen Vorstellungen anzupassen.

Das Haus erstreckt sich über zwei Wohnebenen und verfügt über insgesamt vier Zimmer. Im Obergeschoss befinden sich drei Schlafzimmer sowie ein Badezimmer, wodurch sich die Immobilie ideal für Paare oder Familien eignet. Die Räume sind flexibel nutzbar und können je nach Bedarf als Schlaf-, Kinder-, Gäste- oder Arbeitszimmer gestaltet werden.

Im Erdgeschoss befinden sich ein Flur mit Treppenaufgang, ein Gäste-WC mit Fenster, ein Hauswirtschaftsraum, die Küche mit Zugang zum Hof und zur Terrasse sowie ein großzügiges Wohnzimmer mit Kamin. Der Wohnbereich ist hell und lichtdurchflutet und bildet den zentralen Mittelpunkt des Hauses. Vom Hauswirtschaftsraum besteht ein direkter Zugang zur großen Doppelgarage, an die rückseitig ein zusätzlicher Abstellraum angeschlossen ist.

Im Jahr 2022 wurde eine neue Gastherme installiert. Die Beheizung erfolgt über eine Zentralheizung und bietet eine zuverlässige Wärmeversorgung. Die Ausstattungsqualität entspricht einem soliden Standard und bietet eine gute Grundlage für individuelle Modernisierungen.

Besonders hervorzuheben ist das ca. 1.000 m<sup>2</sup> große Grundstück mit gewachsenem Baumbestand, der für eine angenehme Atmosphäre und natürliche Rückzugsbereiche sorgt. Hier bestehen vielfältige Möglichkeiten zur individuellen Gestaltung, sei es für Gartenprojekte, Freizeitnutzung oder perspektivische Erweiterungen.

Ergänzt wird das Angebot durch eine großzügige Doppelgarage mit ausreichend Platz für zwei Fahrzeuge sowie zusätzlichem Stauraum.

Das Objekt ist derzeit vermietet und eignet sich somit sowohl als Kapitalanlage als auch für Käufer, die eine spätere Eigennutzung in Betracht ziehen.

**VP azonosító: 26466026 - 17498 Neuenkirchen**

## Minden a helyszínről

Die Immobilie befindet sich in ruhiger und naturnaher Lage im Ortsteil Leist der Gemeinde Neuenkirchen. Die Umgebung ist geprägt von weitläufigen Feldern, Grünflächen und einer gewachsenen ländlichen Struktur, die ein entspanntes und zurückgezogenes Wohnen ermöglicht.

Die Lage bietet zugleich eine gute Anbindung: Der Hauptort Neuenkirchen mit Einkaufsmöglichkeiten und Einrichtungen des täglichen Bedarfs ist in kurzer Zeit erreichbar. Auch die Universitäts- und Hansestadt Greifswald liegt nur wenige Fahrminuten entfernt und bietet eine umfassende Infrastruktur mit Arbeitsplätzen, Schulen, medizinischer Versorgung sowie kulturellen Angeboten.

Die Kombination aus ruhigem Wohnen im Grünen und der Nähe zur Stadt macht die Lage besonders attraktiv – sowohl für Familien als auch für Pendler, die die Vorteile beider Welten schätzen.

Insgesamt handelt es sich um eine angenehme Wohnlage mit hohem Erholungswert und guter Erreichbarkeit der umliegenden Zentren.

**VP azonosító: 26466026 - 17498 Neuenkirchen**

## Kapcsolattartó

További információért forduljon a kapcsolattartójához:

Jan Fehlhaber

---

Schuhhagen 22, 17489 Greifswald

Tel.: +49 3834 - 85 59 555

E-Mail: [greifswald@von-poll.com](mailto:greifswald@von-poll.com)

*A von Poll Immobilien GmbH felelősségkizárásához*

---

[www.von-poll.com](http://www.von-poll.com)