

Greifswald

4-Zimmer-Maisonette-Wohnung in Stadtrandsiedlung

VP azonosító: 26466005



BÉRLETI DÍJ: 1.300 EUR • HASZNOS LAKÓTÉR: ca. 105 m² • SZOBÁK: 4

VP azonosító: 26466005 - 17489 Greifswald

- Áttekintés
- Az ingatlan
- Áttekintés: Energia adatok
- Alaprajzok
- Az első benyomás
- Minden a helyszínről
- További információ / adatok
- Kapcsolattartó

VP azonosító: 26466005 - 17489 Greifswald

Áttekintés

VP azonosító	26466005
Hasznos lakótér	ca. 105 m²
Emelet	2
Szobák	4
Hálósobák	3
Fürdőszobák	1
Építés éve	2000

Bérleti díj	1.300 EUR
További költségek	300 EUR
Modernizálás / felújítás	2025
Az ingatlan állapota	Teljeskörűen felújított
Kivitelezési módszer	Szilárd
Felszereltség	Beépített konyha, Erkély

VP azonosító: 26466005 - 17489 Greifswald

Áttekintés: Energia adatok

Futési rendszer	Központifutás
Energiaforrás	Gáz
Energia tanúsítvány érvényességének lejárat	20.08.2033
Energiaforrás	Gáz

Energiatanúsítvány	Energia tanúsítvány
Végso energiafogyasztás	21.70 kWh/m²a
Energiahatékonysági besorolás / Energetikai tanúsítvány	A+
Építési év az energiatanúsítvány szerint	2000

VP azonosító: 26466005 - 17489 Greifswald

Az ingatlan



VP azonosító: 26466005 - 17489 Greifswald

Az ingatlan



VP azonosító: 26466005 - 17489 Greifswald

Az ingatlan



VP azonosító: 26466005 - 17489 Greifswald

Az ingatlan



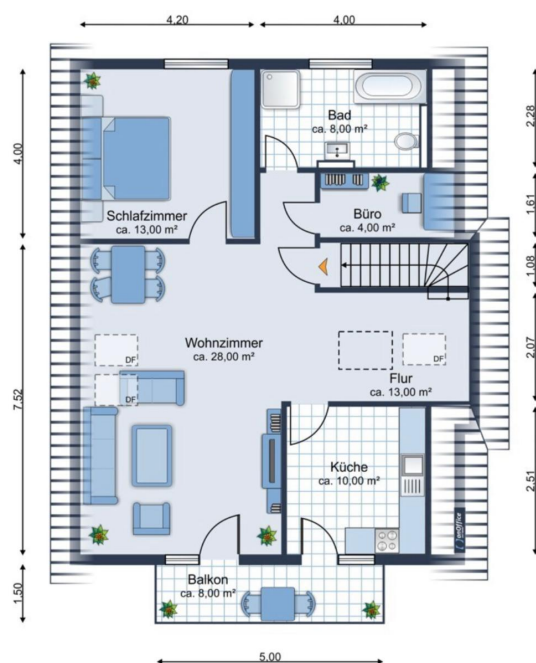
VP azonosító: 26466005 - 17489 Greifswald

Az ingatlan



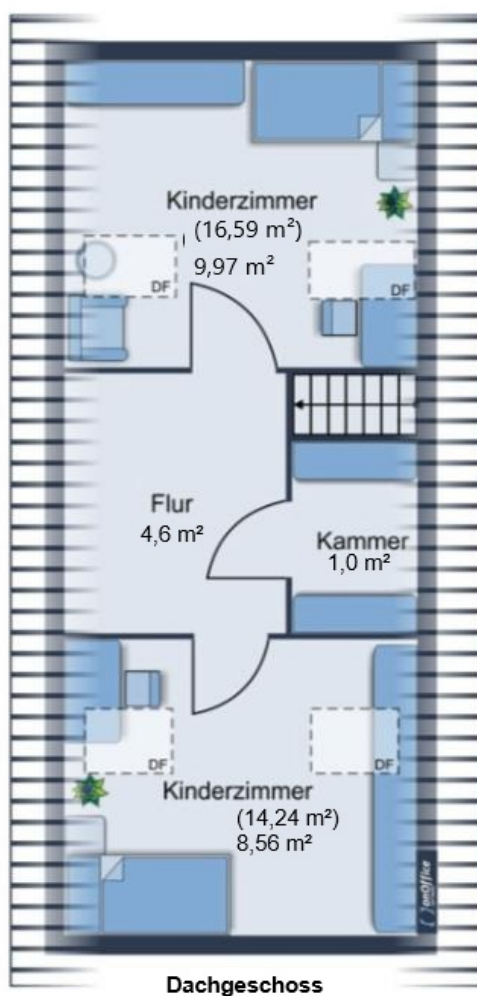
VP azonosító: 26466005 - 17489 Greifswald

Az ingatlan



VP azonosító: 26466005 - 17489 Greifswald

Alaprajzok



Ez az alaprajz nem méretarányos. A dokumentumokat a megbízó adta át a részünkre. Az adatok helyességéért nem vállalunk felelősséget.

VP azonosító: 26466005 - 17489 Greifswald

Az elso benyomás

Diese großzügige, renovierte Dachgeschoss-Maisonette-Wohnung bietet auf ca. 105 m² Wohnfläche ein durchdachtes und vielseitig nutzbares Raumkonzept. Das im Jahr 2000 errichtete Haus befindet sich in einem gepflegten Gesamtzustand und liegt ruhig, zugleich aber gut angebunden an den öffentlichen Nahverkehr sowie Einkaufsmöglichkeiten und Freizeitangebote.

Beim Betreten der Wohnung empfängt Sie ein offener Wohnbereich mit integriertem Flur und Platz für eine Garderobe. Das helle Wohn- und Esszimmer bildet den Mittelpunkt der Wohnung und überzeugt durch große Fensterflächen und flexible Gestaltungsmöglichkeiten. Die angrenzende Küche ist funktional geschnitten und mit einer Einbauküche ausgestattet, die dem Mieter unentgeltlich zur Nutzung überlassen wird.

Insgesamt stehen drei Schlafzimmer zur Verfügung, davon eines auf der Wohnebene sowie zwei weitere im vollständig und gerade ausgebauten Spitzboden. Diese Raumaufteilung ermöglicht eine flexible Nutzung als Schlaf-, Arbeits- oder Hobbyräume. Das großzügige Badezimmer ist mit Badewanne, separater Dusche, Waschtisch und Fenster ausgestattet. Zwei praktische Abstellräume innerhalb der Wohnung bieten zusätzlichen Stauraum. Vom Wohnzimmer aus gelangen Sie auf den Balkon in Südausrichtung.

Eine Garage kann zur anteiligen Nutzung angemietet werden.

Kaltmiete: 1.300,00 €

Betriebskosten: 300,00 €

Gesamt: 1.600,00 €

VP azonosító: 26466005 - 17489 Greifswald

Minden a helyszínról

Die Wohnung befindet sich in der Stadtrandsiedlung von Greifswald, einem gewachsenen und ruhigen Wohngebiet mit überwiegend wohnwirtschaftlicher Nutzung. Die Lage zeichnet sich durch eine angenehme Mischung aus urbaner Nähe und naturnahem Wohnen aus.

Einkaufsmöglichkeiten des täglichen Bedarfs, Ärzte, Schulen und Kindergärten sind in wenigen Minuten erreichbar. Auch das Stadtzentrum von Greifswald ist sowohl mit dem Auto als auch mit dem Fahrrad oder öffentlichen Verkehrsmitteln gut angebunden. Eine Bushaltestelle befindet sich in fußläufiger Entfernung.

Die Umgebung bietet zudem zahlreiche Grünflächen sowie Naherholungsmöglichkeiten, die zu Spaziergängen, sportlichen Aktivitäten oder entspannten Stunden im Freien einladen. Die Anbindung an überregionale Verkehrsachsen ist ebenfalls gegeben, sodass Pendler von einer guten Erreichbarkeit der umliegenden Orte profitieren.

Insgesamt handelt es sich um eine angenehme Wohnlage, die Ruhe und Alltagstauglichkeit mit einer guten Nähe zur Innenstadt verbindet.

VP azonosító: 26466005 - 17489 Greifswald

További információ / adatok

Es liegt ein Energieverbrauchsausweis vor.

Dieser ist gültig bis 20.8.2033.

Endenergieverbrauch beträgt 21.70 kwh/(m²*a).

Wesentlicher Energieträger der Heizung ist Gas.

Das Baujahr des Objekts lt. Energieausweis ist 2000.

Die Energieeffizienzklasse ist A+.

VP azonosító: 26466005 - 17489 Greifswald

Kapcsolattartó

További információért forduljon a kapcsolattartójához:

Jan Fehlhaber

Schuhhagen 22, 17489 Greifswald

Tel.: +49 3834 - 85 59 555

E-Mail: greifswald@von-poll.com

A von Poll Immobilien GmbH felelősségkizárásához

www.von-poll.com