

Greifswald

Teljesen kiadó társasház Greifswaldban

VP azonosító: 25466018



VÉTELÁR: 529.000 EUR • HASZNOS LAKÓTÉR: ca. 252,35 m² • SZOBÁK: 12 • FÖLDTERÜLET: 290 m²

VP azonosító: 25466018 - 17489 Greifswald

- [Áttekintés](#)
- [Az ingatlan](#)
- [Áttekintés: Energia adatok](#)
- [Alaprajzok](#)
- [Az első benyomás](#)
- [Minden a helyszínről](#)
- [További információ / adatok](#)
- [Kapcsolattartó](#)

VP azonosító: 25466018 - 17489 Greifswald

Áttekintés

VP azonosító	25466018	Vételár	529.000 EUR
Hasznos lakótér	ca. 252,35 m ²	Jutalék	Käuferprovision beträgt 4,76 % (inkl. MwSt.) des beurkundeten Kaufpreises
Teto formája	Tetotéri lakás		
Szobák	12		
Fürdoszobák	5		
Építés éve	1909	Az ingatlan állapota	Karbantartott
Parkolási lehetőségek	4 x Felszíni parkolóhely	Kivitelezési módszer	Szilárd
		Hasznos terület	ca. 85 m ²
		Bérelhető terület	ca. 252 m ²

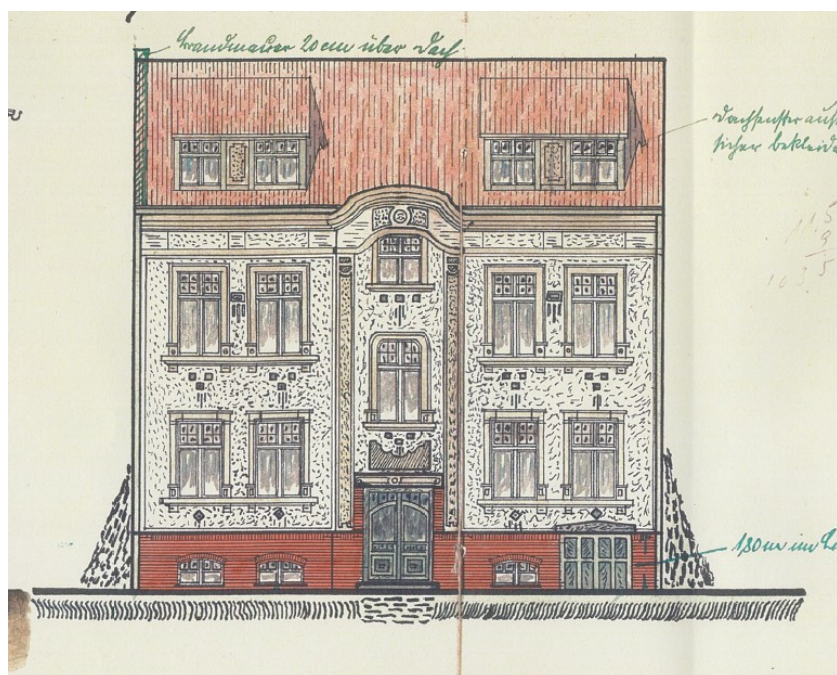
VP azonosító: 25466018 - 17489 Greifswald

Áttekintés: Energia adatok

Futési rendszer	Egyszintes futési rendszer	Energiatanúsítvány	Energia tanúsítvány
Energiaforrás	Gáz	Végso energiafogyasztás	156.73 kWh/m ² a
Energia tanúsítvány érvényességének lejárat	17.08.2035	Energiahatékonysági besorolás / Energetikai tanúsítvány	E
Energiaforrás	Gáz	Építési év az energiatanúsítvány szerint	1909

VP azonosító: 25466018 - 17489 Greifswald

Az ingatlan



VP azonosító: 25466018 - 17489 Greifswald

Az ingatlan



VP VON POLL
IMMOBILIEN

**Immobilienbewertung –
exklusiv und
professionell.**

- Was ist Ihre Immobilie wert?
- Wie entwickelt sich der Wert Ihrer Immobilie in Zukunft?
- Wie wirkt sich eine Modernisierung auf den Wert ihrer Immobilie aus?

Ihre persönliche und exklusive Immobilienanalyse erhalten Sie nach nur wenigen Klicks.

www.von-poll.com

FÜR SIE IN DEN BESTEN LAGEN



Eigentümern bieten wir eine kostenfreie und unverbindliche Marktpreiseinschätzung Ihrer Immobilie an.

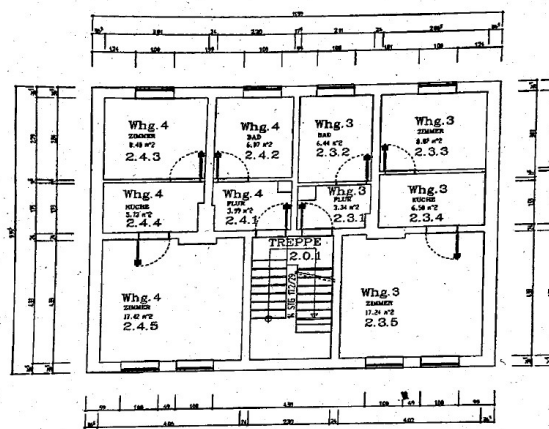
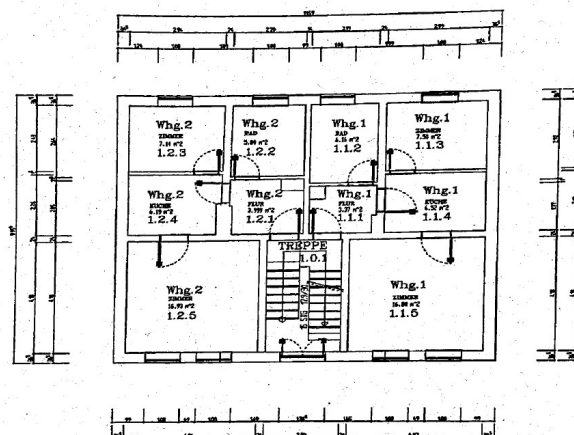
Kontaktieren Sie uns für eine persönliche Beratung:

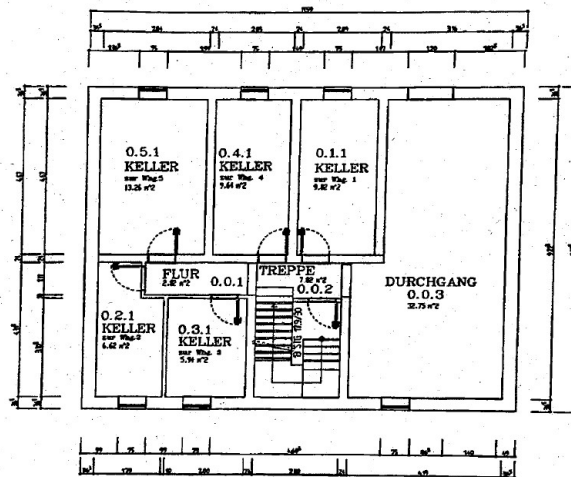
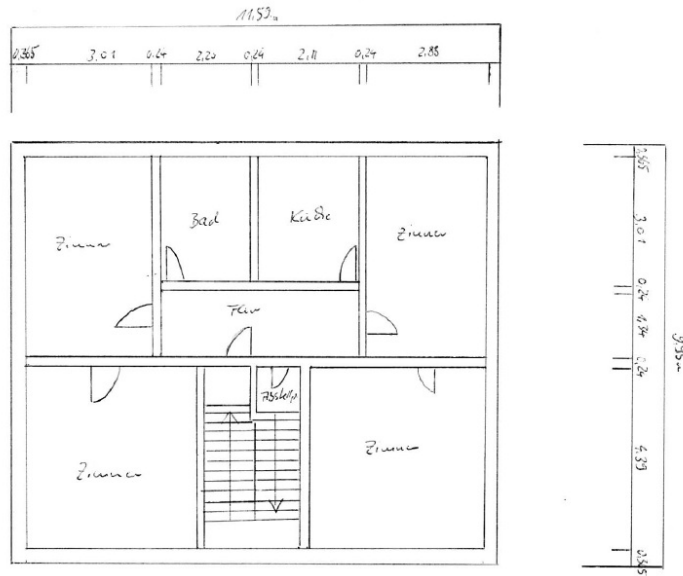
T.: +49 (0)3834 - 85 59 555

www.von-poll.com

VP azonosító: 25466018 - 17489 Greifswald

Alaprajzok

GRUNDRISS 1. OBERGESCHOSS
M 1 : 100GRUNDRISS ERDGESCHOSS
M 1 : 100



GRUNDRISS KELLERGEHOSS
M 1 : 100

Ez az alaprajz nem méretarányos. A dokumentumokat a megbízó adta át a részünkre.
Az adatok helyességéért nem vállalunk felelősséget.

VP azonosító: 25466018 - 17489 Greifswald

Az első benyomás

Eladó egy teljesen kiadó, 1909-ből származó, többlakásos ház, amely ideális befektetésnek. Az ingatlan öt apartmanból áll, összesen körülbelül 252 m² lakóterülettel, egy 290 m²-es telken. Az ajánlatot négy bérbeadható parkolóhely egészíti ki – értékes kiegészítés központi helyen. A jelenlegi éves nettó bérleti díj 27 062,64 euró. Minden apartman egyedi gázfűtéssel van felszerelve, amely lehetővé teszi a fűtési költségek pontos, bérletenkénti elszámolását. Ezenkívül az emelt földszinten és az első emeleten található négy egység csempézett, természetes fényrel és káddal ellátott fürdőszobával rendelkezik. A legfelső emeleti lakás többnyire keményfa padlóval és felújított, ablakos fürdőszobával rendelkezik. A lakók számára pincetároló és közös kerékpártároló áll rendelkezésre. Lakás áttekintése: 1. Emelet földszint: 2 szoba, 41,80 m² lakótér, alpbérleti díj: 281,22 €, bérbe adva 2. Emelet földszint: 2 szoba, 42,14 m² lakótér, alpbérleti díj: 325,00 €, bérbe adva 3. 1. emelet: 2 szoba, 41,77 m² lakótér, alpbérleti díj: 269,00 €, bérbe adva 4. 1. emelet: 2 szoba, 42,14 m² lakótér, alpbérleti díj: 365,00 €, bérbe adva 5. Tetőtér: 4 szoba, 84,50 m² lakótér, alpbérleti díj: 875,00 €, bérbe adva A 4 kültéri parkolóhely összesen havi 140,00 €-ért bérelhető.

VP azonosító: 25466018 - 17489 Greifswald

Minden a helyszínról

Die Immobilie liegt im Stadtteil Südliche Mühlenvorstadt, einer zentralen und gefragten Wohnlage in Greifswald. Altstadt, Bahnhof, Universität und Klinikum sind schnell erreichbar. Einkaufsmöglichkeiten, Schulen und Kitas befinden sich in direkter Nähe. Die gute Anbindung und die Kombination aus urbanem Wohnen und grüner Umgebung machen den Standort besonders attraktiv – für Mieter ebenso wie für Kapitalanleger.

VP azonosító: 25466018 - 17489 Greifswald

További információ / adatok

Es liegt ein Energieverbrauchsausweis vor.

Dieser ist gültig bis 17.8.2035.

Endenergieverbrauch beträgt 156.73 kWh/(m²*a).

Wesentlicher Energieträger der Heizung ist Gas.

Das Baujahr des Objekts lt. Energieausweis ist 1909.

Die Energieeffizienzklasse ist E.

VP azonosító: 25466018 - 17489 Greifswald

Kapcsolattartó

További információért forduljon a kapcsolattartójához:

Jan Fehlhaber

Schuhhagen 22, 17489 Greifswald

Tel.: +49 3834 - 85 59 555

E-Mail: greifswald@von-poll.com

A von Poll Immobilien GmbH felelősségkizárásához

www.von-poll.com