

Greifswald

Segített lakhatás: Akadálymentesített kétszobás lakás Greifswaldban

VP azonosító: 25466015



BÉRLETI DÍJ: 323 EUR • HASZNOS LAKÓTÉR: ca. 39,11 m² • SZOBÁK: 2

VP azonosító: 25466015 - 17491 Greifswald

- Áttekintés
- Az ingatlan
- Áttekintés: Energia adatok
- Alaprajzok
- Az első benyomás
- Minden a helyszínről
- Kapcsolattartó

VP azonosító: 25466015 - 17491 Greifswald

Áttekintés

VP azonosító	25466015	Bérelti díj	323 EUR
Hasznos lakótér	ca. 39,11 m ²	További költségek	199 EUR
Emelet	3	Lakás	Apartment
Szobák	2	Felszereltség	Kert / közös használat
Hálósobák	1		
Fürdoszobák	1		

VP azonosító: 25466015 - 17491 Greifswald

Áttekintés: Energia adatok

Futési rendszer	Központifutás
Energetikai információk	Az energetikai tanúsítvány elkészítése folyamatban.

VP azonosító: 25466015 - 17491 Greifswald

Az ingatlan



VP azonosító: 25466015 - 17491 Greifswald

Az ingatlan



VP azonosító: 25466015 - 17491 Greifswald

Az ingatlan

FÜR SIE IN DEN BESTEN LAGEN

VP VON POLL
IMMOBILIEN



Eigentümern bieten wir eine kostenfreie und unverbindliche Marktpreiseinschätzung Ihrer Immobilie an.

Kontaktieren Sie uns für eine persönliche Beratung:

T.: +49 (0)3834 - 85 59 555

www.von-poll.com

VP VON POLL
IMMOBILIEN

**Immobilienbewertung –
exklusiv und
professionell.**

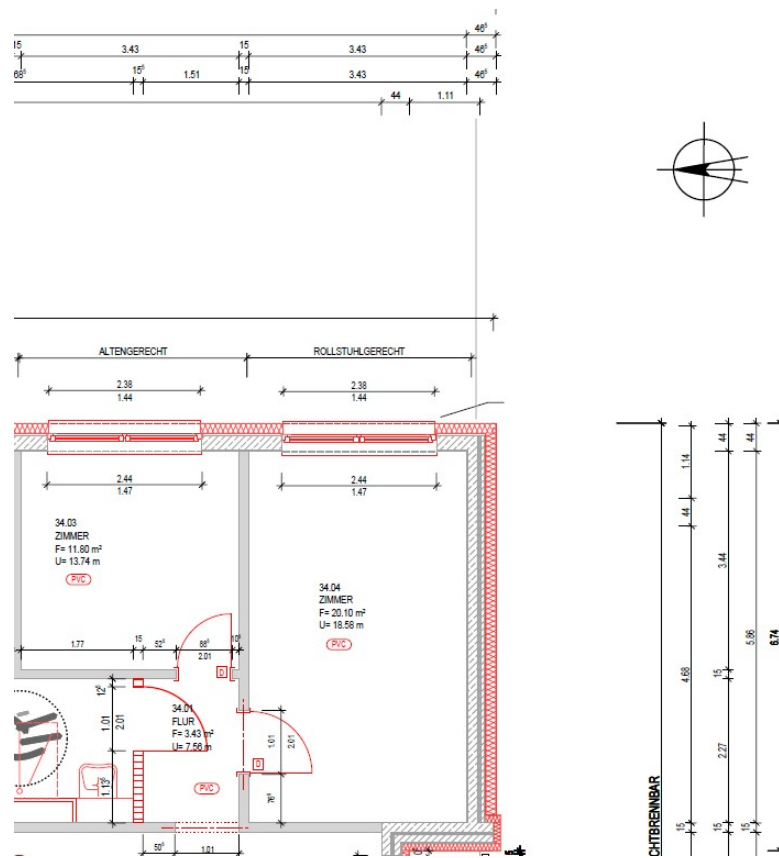
- Was ist Ihre Immobilie wert?
- Wie entwickelt sich der Wert Ihrer Immobilie in Zukunft?
- Wie wirkt sich eine Modernisierung auf den Wert ihrer Immobilie aus?

Ihre persönliche und exklusive Immobilienanalyse erhalten Sie nach nur wenigen Klicks.

www.von-poll.com

VP azonosító: 25466015 - 17491 Greifswald

Alaprajzok



Ez az alaprajz nem méretarányos. A dokumentumokat a megbízó adta át a részünkre.
Az adatok helyességéért nem vállalunk felelősséget.

VP azonosító: 25466015 - 17491 Greifswald

Az első benyomás

Üdvözöljük ebben a modern, kétszobás, körülbelül 39 négyzetméteres lakótérrel rendelkező, támogatott lakhatási intézményben található lakásban. A könnyű megközelíthetőség jegyében tervezett lakás ideális az önálló életre vágyó idős emberek számára, miközben értékelik a biztonságot és a támogatást a mindennapi életükben. Egy társasház negyedik emeletén található lakás lifttel könnyen megközelíthető. Jól elrendezett nappali és étkező, külön hálószoba és egy világos fürdőszoba található benne tágas, beépített zuhanyzóval. A kényelmet a gardróbba ellátott elosztó biztosítja. Minden lakó számára közös konyha és gondozott kert áll rendelkezésre, ami közösségi érzést teremt. A bérlőknek lehetőségük van saját konyhájukat a nappaliba integrálni. A lakás futása központi futással történik. Az áramdíj havi 25 eurós fix díj ellenében fizetendő – egyszerű és átlátható. Bevásárlási lehetőségek, orvosok és szabadidős tevékenységek könnyen elérhetők. Itt a függetlenség, a közösség és a biztonság találkozik – ideális a kényelmes élethez idős korokban.

VP azonosító: 25466015 - 17491 Greifswald

Minden a helyszínról

Die Wohnung liegt in einem ruhigen Wohngebiet im beliebten Stadtteil Schönwalde II in Greifswald. Die Umgebung ist geprägt von einer guten Infrastruktur mit Einkaufsmöglichkeiten, Ärzten, Apotheken und gastronomischen Angeboten in unmittelbarer Nähe. Schulen, Kindergärten sowie Freizeit- und Sporteinrichtungen sind ebenfalls schnell erreichbar. Eine gute Anbindung an den öffentlichen Nahverkehr ermöglicht eine bequeme Erreichbarkeit der Innenstadt und des Bahnhofs. Die Lage verbindet damit ruhiges Wohnen mit kurzen Wegen zu allen Einrichtungen des täglichen Bedarfs.

VP azonosító: 25466015 - 17491 Greifswald

Kapcsolattartó

További információért forduljon a kapcsolattartójához:

Jan Fehlhaber

Schuhhagen 22, 17489 Greifswald

Tel.: +49 3834 - 85 59 555

E-Mail: greifswald@von-poll.com

A von Poll Immobilien GmbH felelősségkizárásához

www.von-poll.com