

Borostyánáramlás

VP azonosító: 923909



BÉRLETI DÍJ: 0 EUR

VP azonosító: 923909 -

- Áttekintés
- Az ingatlan
- Az első benyomás
- Kapcsolattartó

VP azonosító: 923909 -

Áttekintés

VP azonosító

923909

Bérleti díj

Érdeklődésre

VP azonosító: 923909 -

Az ingatlan



VP azonosító: 923909 -

Az ingatlan



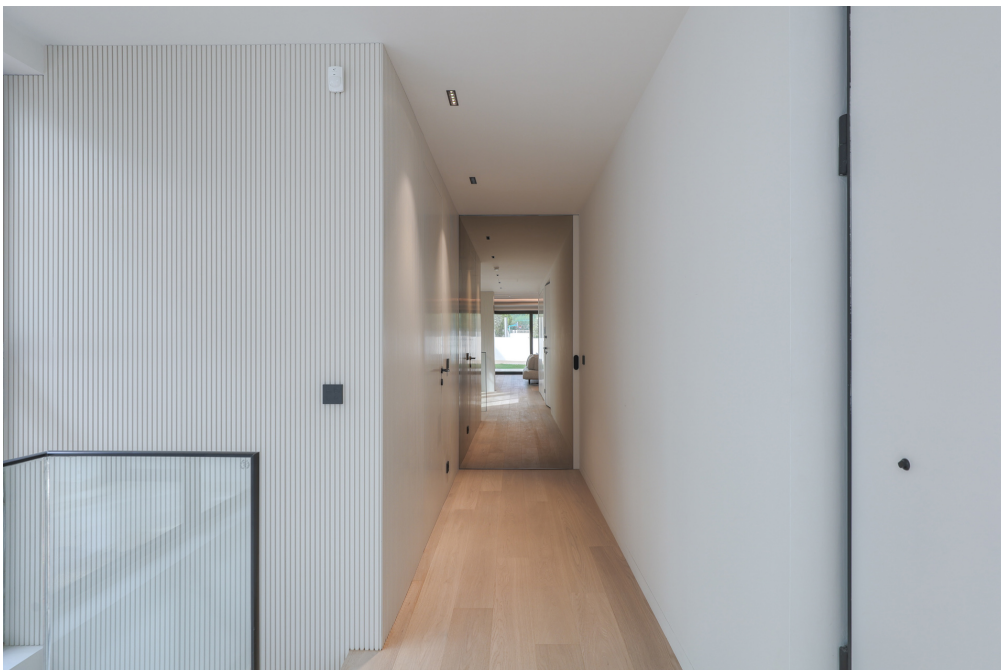
VP azonosító: 923909 -

Az ingatlan



VP azonosító: 923909 -

Az ingatlan



VP azonosító: 923909 -

Az ingatlan



VP azonosító: 923909 -

Az ingatlan



VP azonosító: 923909 -

Az ingatlan



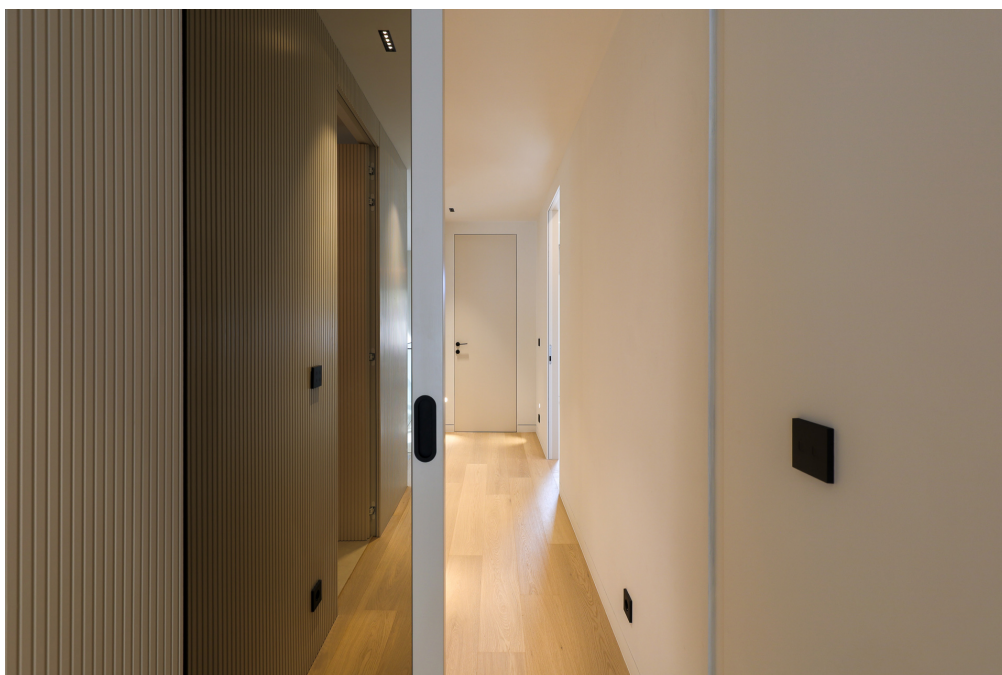
VP azonosító: 923909 -

Az ingatlan



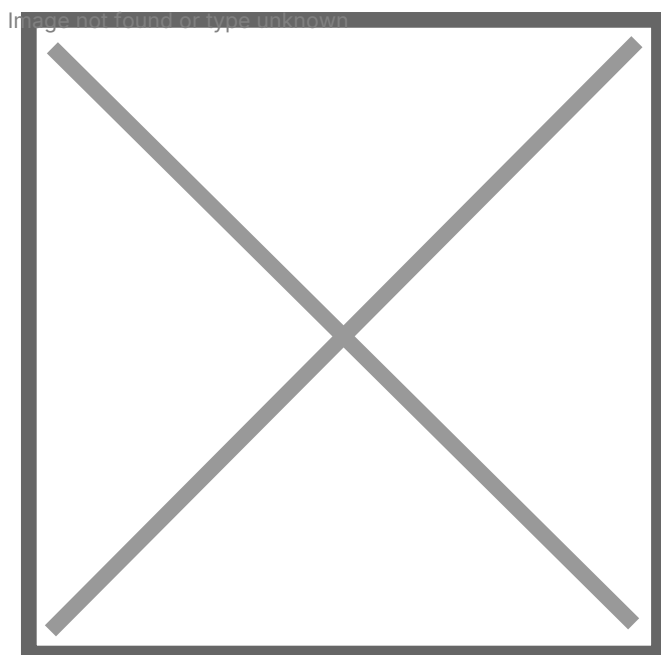
VP azonosító: 923909 -

Az ingatlan



VP azonosító: 923909 -

Az ingatlan



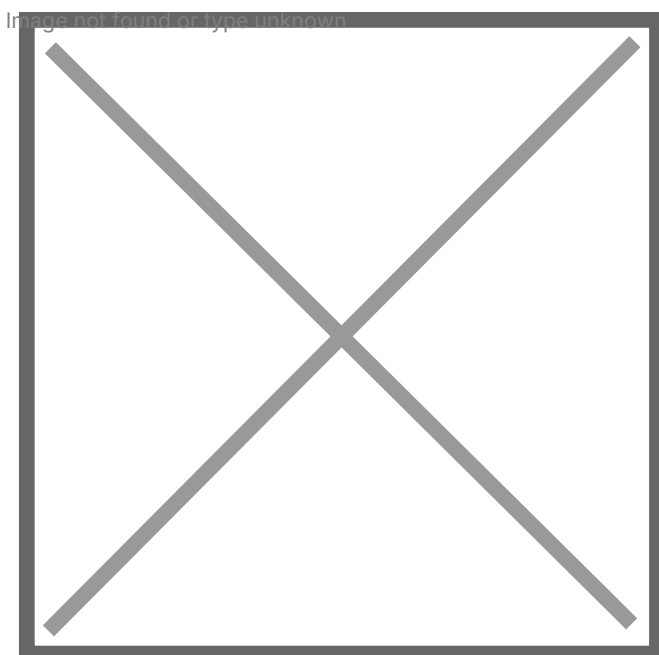
VP azonosító: 923909 -

Az ingatlan



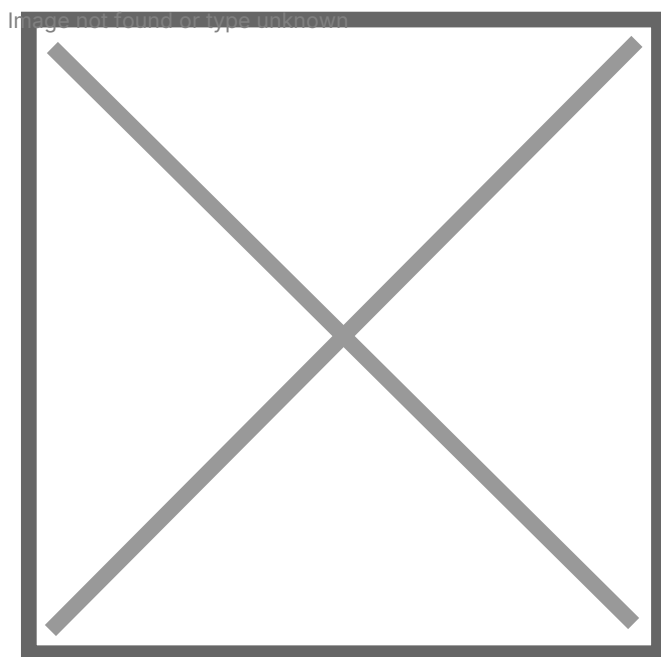
VP azonosító: 923909 -

Az ingatlan



VP azonosító: 923909 -

Az ingatlan



VP azonosító: 923909 -

Az ingatlan



VP azonosító: 923909 -

Az első benyomás

Az Athéni Riviérán, Glyfada exkluzív tengerparti külvárosában megbúvó Amber Flow valóban páratlan lehetőséget kínál. Ez a figyelemre méltó rezidencia mindössze egy kohajításnyira fekszik a strandtól, így kivételesen ritka a tengerhez való közelségük, miközben Glyfada nyüzsgo központjának kényelmes közelségében található. A tengerparti élet és a városi kényelem kombinációja a Soft Ripple Residences-t egyedülállóvá teszi az ingatlanpiacon. A 258 négyzetméteres második és harmadik emelet tágas életteret kínál magas belmagasságú nappalival és lélegzetelállító tengerre néző kilátással a délnyugatra néző hálószobából. Ez a rezidencia a luxus tengerparti élet bizonyágtétele. Az építészeti ragyogás a jellemzője ennek a projektnek, amelyet az Andreas Agiostratitis és Nikos Koukourakis neves irodája valósított meg. Terveik zökkenőmentesen ötvözik a tapasztalatot, az érettséget és a modernitást, hogy idotlen remekműveket hozzanak létre. Az Amber Flow számos modern funkcióval büszkélkedhet, beleértve az A++ energiahatékonyságot, a fenntartható energiát biztosító teton elhelyezett napelemeket, a földgázzal működő központi fűtést, a fűtött padlót, a hoszigetelt alumínium nyílászárókat, a multi-split légkondicionálót, valamint a komuves vagy előre gyártott kandallók közötti választási lehetőséget. A fejlett biztonsági funkciókkal ellátott lift, a Parkellas fa padló és a prémium fürdőszobai szerelvények választéka tovább fokozza a luxusélményt. Az Ön nyugalma érdekében az ingatlan korszerű biztonsági rendszerrel van felszerelve, mozgásérzékelőkkel és minden nyílásnál csapdákkal. Az Amber Flow több, mint egyszerű otthonok; a kivételes minőségű életmód és a modern tengerparti élet megtestesítői.

VP azonosító: 923909 -

Kapcsolattartó

További információért forduljon a kapcsolattartójához:

VON POLL REAL ESTATE Athens

Patriarchou Ioakim 19, 10675 Athína

Tel.: +30 21 06 14 87 77

E-Mail: salesgreece@von-poll.com

A von Poll Immobilien GmbH felelősségkizárásához

www.von-poll.com