

Reutlingen / Sickenhausen

Családbarát svéd ház nagy potenciállal Sickenhausen gyönyörű és csendes lakóövezetében

VP azonosító: 25362212



VÉTELÁR: 398.000 EUR • HASZNOS LAKÓTÉR: ca. 112 m² • SZOBÁK: 5 • FÖLDTERÜLET: 719 m²

VP azonosító: 25362212 - 72768 Reutlingen / Sickenhausen

- Áttekintés
- Az ingatlan
- Áttekintés: Energia adatok
- Az első benyomás
- Részletes felszereltség
- Minden a helyszínről
- További információ / adatok
- Kapcsolattartó

VP azonosító: 25362212 - 72768 Reutlingen / Sickenhausen

Áttekintés

VP azonosító	25362212
Hasznos lakótér	ca. 112 m ²
Teto formája	Nyeregteto
Szobák	5
Hálósobák	1
Fürdoszobák	2
Építés éve	1969
Parkolási lehetőségek	1 x Garázs

Vételár	398.000 EUR
Ház	Családi ház
Jutalék	Käuferprovision beträgt 3,57 % (inkl. MwSt.) des beurkundeten Kaufpreises
Az ingatlan állapota	Karbantartott
Kivitelezési módszer	Fakeret
Felszereltség	Terasz, Vendég WC, Kert / közös használat, Beépített konyha

VP azonosító: 25362212 - 72768 Reutlingen / Sickenhausen

Áttekintés: Energia adatok

Futési rendszer	Központifutás	Energiatanúsítvány	Energetikai tanúsítvány
Energiaforrás	Könnyű földgáz	Teljes energiaigény	288.93 kWh/m ² a
Energia tanúsítvány érvényességének lejárat	30.10.2035	Energiahatékonysági besorolás / Energetikai tanúsítvány	H
Energiaforrás	Gáz	Építési év az energiatanúsítvány szerint	1968

VP azonosító: 25362212 - 72768 Reutlingen / Sickenhausen

Az ingatlan



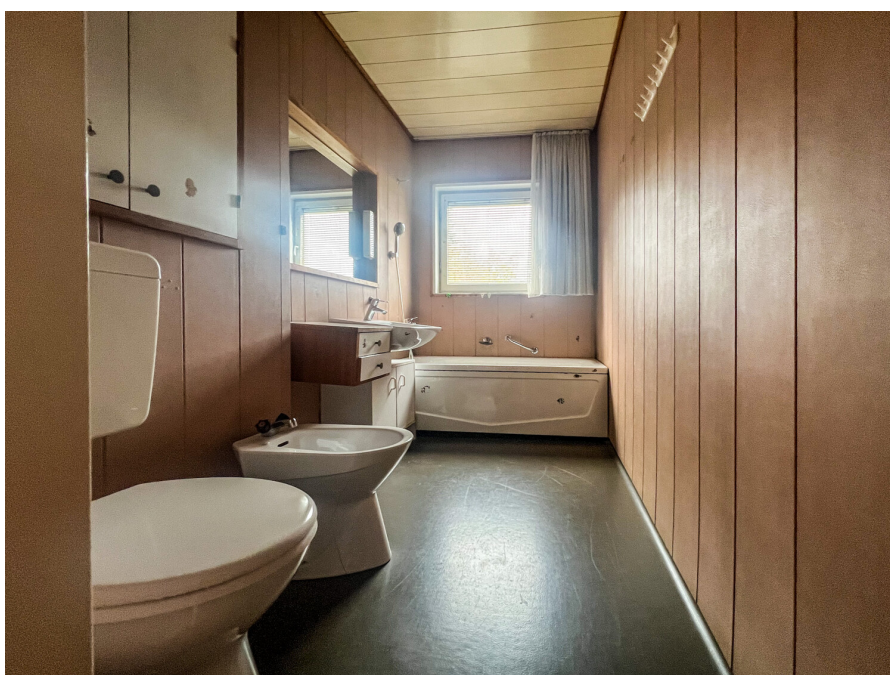
VP azonosító: 25362212 - 72768 Reutlingen / Sickenhausen

Az ingatlan



VP azonosító: 25362212 - 72768 Reutlingen / Sickenhausen

Az ingatlan



VP azonosító: 25362212 - 72768 Reutlingen / Sickenhausen

Az ingatlan



VP azonosító: 25362212 - 72768 Reutlingen / Sickenhausen

Az ingatlan



VP azonosító: 25362212 - 72768 Reutlingen / Sickenhausen

Az ingatlan



VP azonosító: 25362212 - 72768 Reutlingen / Sickenhausen

Az ingatlan

Zahlreiche weitere Bilder, Grundrisse,
die Adresse und Informationen erhalten
Sie nach der Anfrage im ausführlichen
Exposé

VPI

Reutlingen - Tübingen



VP azonosító: 25362212 - 72768 Reutlingen / Sickenhausen

Az ingatlan



VP azonosító: 25362212 - 72768 Reutlingen / Sickenhausen

Az első benyomás

+++ Kérjük, vegye figyelembe, hogy csak TELJES személyes adatokkal (teljes cím, telefonszám és e-mail cím) rendelkező megkeresésekre tudunk válaszolni. +++ Ingatlan típusa: Előregyártott svéd stílusú ház Építés éve: 1969 Lakóterület: kb. 112 m² Telekméret: kb. 719 m² Telek és elhelyezkedés: Csendes, rendezett lakóövezet, déli fekvésű épületburkolat – bővítés lehetősége Szobák: 5 egy szinten Alagsor: További hasznos tér Teto / Garázs: - Futtatott teto, jelenleg tárolásra használják - Bővítés vagy tetoablak beépítése lehetséges felújítás részeként - Nagy garázs oldalsó ajtóval Fűtés: Gáz központi fűtés, felújítva 2011 körül (égőfej cserélve) Ideális lelkes érdeklődőknek vagy modernizálni vágyóknak. Megtekintés ajánlott +++ Kérjük, vegye figyelembe, hogy csak TELJES személyes adatokkal (teljes cím, telefonszám és e-mail cím) rendelkező megkeresésekre tudunk válaszolni. +++

VP azonosító: 25362212 - 72768 Reutlingen / Sickenhausen

Részletes felszereltség

- Große Terrasse mit Garten
- Einzelgarage
- Gartenhäuschen
- Gemauerter Grill
- Einbauschränke in Schlaf-/ einem Kinderzimmer

VP azonosító: 25362212 - 72768 Reutlingen / Sickenhausen

Minden a helyszínról

Reutlingen/Sickenhausen liegt mit seinen ca. 2.000 Einwohnern am nordwestlichen Stadtrand von Reutlingen, rund fünf Kilometer von der Innenstadt entfernt und gehört zur Region Neckar-Alb sowie zur europäischen Metropolregion Stuttgart/Universitätsstadt Tübingen, weshalb sich die Stadt Reutlingen auch als das „Tor zur Schwäbischen Alb“ bezeichnet.

Die Gemeinde grenzt im Norden an den Stadtteil Altenburg, im Osten an Rommelsbach, im Süden an Degerschlacht und im Westen an die Gemeinde Kirchentellinsfurt (Landkreis Tübingen). Sickenhausen besitzt einen Anschluss an die Bundesstraße B464, die den Ort von Rommelsbach trennt und alle umliegenden Gemeinden günstig anbindet. Über die B 27 ist Stuttgart-City, die Neue Messe und der Flughafen Stuttgart in nur ca. 30 Minuten zu erreichen.

Kindergärten, die Friedrich-Silcher-Grundschule und verschiedene Freizeitmöglichkeiten befinden sich in unmittelbarer Umgebung. Ein Restaurant, ein Getränkefachmarkt und ein Bäcker sind fußläufig zu erreichen.

Das HAP Grieshaber Gymnasium befindet sich im benachbarten Ort Rommelsbach, ebenso lassen sich alle weiteren Besorgungen des alltäglichen Lebens bequem dort erledigen.

Die Quartiersbuslinien verbinden Sickenhausen direkt mit den benachbarten Orten Reutlingen, Betzingen, Kirchentellinsfurt, Rommelsbach und Altenburg.

VP azonosító: 25362212 - 72768 Reutlingen / Sickenhausen

További információ / adatok

Es liegt ein Energiebedarfsausweis vor.
Dieser ist gültig bis 30.10.2035.
Endenergiebedarf beträgt 288.93 kwh/(m²*a).
Wesentlicher Energieträger der Heizung ist Erdgas leicht.
Das Baujahr des Objekts lt. Energieausweis ist 1968.
Die Energieeffizienzklasse ist H.

Es liegt ein Energiebedarfsausweis vor.
Dieser ist gültig bis 30.10.2035
Endenergiebedarf beträgt 288,93 kwh/(m²*a).
Wesentlicher Energieträger der Heizung ist Gas.
Das Baujahr des Objekts lt. Energieausweis ist 1968.
Die Energieeffizienzklasse ist H.

GELDWÄSCHE: Als Immobilienmaklerunternehmen ist die von Poll Immobilien GmbH nach § 2 Abs. 1 Nr. 14 und § 11 Abs. 1, 2 Geldwäschegesetz (GwG) dazu verpflichtet, bei der Begründung einer Geschäftsbeziehung die Identität des Vertragspartners festzustellen und zu überprüfen, bzw. sobald ein ernsthaftes Interesse an der Durchführung des Immobilienkaufvertrages besteht. Hierzu ist es erforderlich, dass wir nach § 11 Abs. 4 GwG die relevanten Daten Ihres Personalausweises festhalten (wenn Sie als natürliche Person handeln) – beispielsweise mittels einer Kopie. Bei einer juristischen Person benötigen wir eine Kopie des Handelsregistrauszugs, aus welchem der wirtschaftlich Berechtigte hervorgeht. Das Geldwäschegesetz sieht vor, dass der Makler die Kopien bzw. Unterlagen fünf Jahre aufbewahren muss. Als unser Vertragspartner haben Sie auch eine Mitwirkungspflicht nach § 11 Abs. 6 GwG.

HAFTUNG: Wir weisen darauf hin, dass die von uns weitergegebenen Objektinformationen, Unterlagen, Pläne etc. vom Verkäufer bzw. Vermieter stammen. Eine Haftung für die Richtigkeit oder Vollständigkeit der Angaben übernehmen wir daher nicht. Es obliegt daher unseren Kunden, die darin enthaltenen Objektinformationen und Angaben auf ihre Richtigkeit hin zu überprüfen. Alle Immobilienangebote sind freibleibend und vorbehaltlich Irrtümer, Zwischenverkauf- und Vermietung oder sonstiger Zwischenverwertung.

UNSER SERVICE FÜR SIE ALS EIGENTÜMER:

Planen Sie den Verkauf oder die Vermietung Ihrer Immobilie, so ist es für Sie wichtig, deren Marktwert zu kennen. Lassen Sie kostenfrei und unverbindlich den aktuellen Wert Ihrer Immobilie professionell durch einen unserer Immobilienspezialisten einschätzen. Unser bundesweites und internationales Netzwerk ermöglicht es uns, Verkäufer bzw. Vermieter und Interessenten

bestmöglich zusammenzuführen.

VP azonosító: 25362212 - 72768 Reutlingen / Sickenhausen

Kapcsolattartó

További információért forduljon a kapcsolattartójához:

Werner Enzmann

Eberhardstraße 15, 72764 Reutlingen

Tel.: +49 7121 - 36 49 794

E-Mail: reutlingen@von-poll.com

A von Poll Immobilien GmbH felelősségkizárásához

www.von-poll.com