

**Tett nang**

# Repräsentatives Bürogebäude mit moderner Ausstattung und vielseitigen Nutzungsmöglichkeiten

**VP azonosító: 26258016**



**BÉRLETI DÍJ: 3.960 EUR • SZOBÁK: 8**

**VP azonosító: 26258016 - 88069 Tettngang**

- **Áttekintés**
- **Az ingatlan**
- **Áttekintés: Energia adatok**
- **Az első benyomás**
- **Részletes felszereltség**
- **Minden a helyszínről**
- **Kapcsolattartó**

VP azonosító: 26258016 - 88069 Tett nang

## Áttekintés

VP azonosító	26258016
Szobák	8
Építés éve	1990
Parkolási lehetőségek	16 x Felszíni parkolóhely, 25 EUR (Bérlés)

Bérelti díj	3.960 EUR
További költségek	160 EUR
Jutalék	Mieterprovision beträgt das 3,57-fache (inkl. MwSt.) der vereinbarten Monatsmiete
Teljes terület	ca. 435 m <sup>2</sup>
Modernizálás / felújítás	2026
Az ingatlan állapota	Korszerűsített
Kivitelezési módszer	Szilárd
Bérelhető terület	ca. 435 m <sup>2</sup>
Irodaterület	ca. 355 m <sup>2</sup>

**VP azonosító: 26258016 - 88069 Tett nang**

## Áttekintés: Energia adatok

Energiaforrás	<b>Gáz</b>	Energiatanúsítvány	<b>Energia tanúsítvány</b>
Energia tanúsítvány érvényességének lejáratára	<b>03.06.2035</b>	Végso energiafogyasztás	<b>79.30 kWh/m<sup>2</sup>a</b>
		Energiahatékonysági besorolás / Energetikai tanúsítvány	<b>C</b>
		Építési év az energiatanúsítvány szerint	<b>1990</b>

**VP azonosító: 26258016 - 88069 Tett nang**

## **Az ingatlan**



VP azonosító: 26258016 - 88069 Tettwang

## Az ingatlan



VP azonosító: 26258016 - 88069 Tettngang

## Az ingatlan



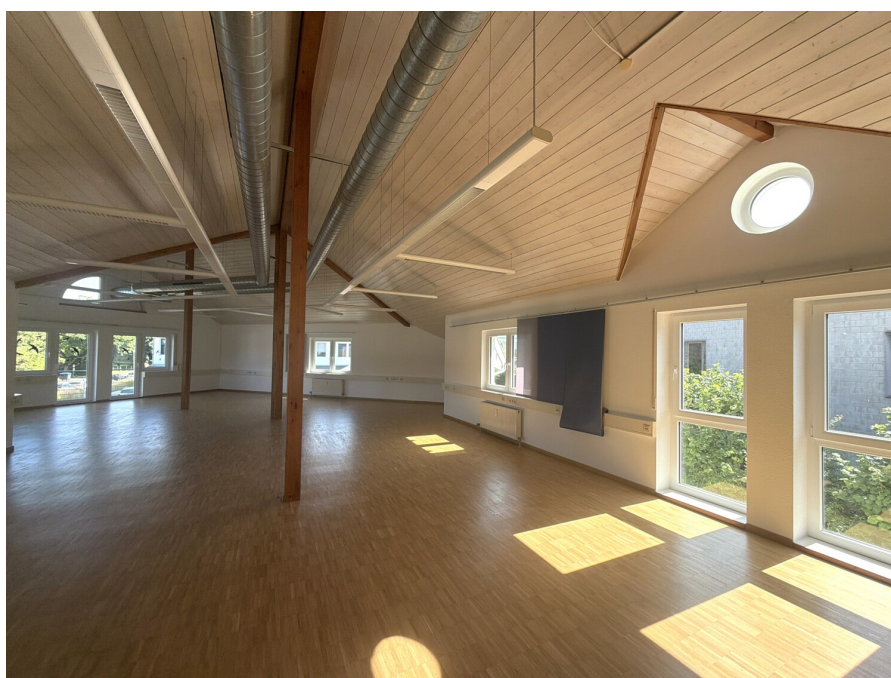
VP azonosító: 26258016 - 88069 Tettngang

## Az ingatlan



VP azonosító: 26258016 - 88069 Tett nang

## Az ingatlan



VP azonosító: 26258016 - 88069 Tettngang

## Az ingatlan



VP azonosító: 26258016 - 88069 Tett nang

## Az ingatlan



VP azonosító: 26258016 - 88069 Tett nang

## Az ingatlan



VP azonosító: 26258016 - 88069 Tett nang

## Az ingatlan



**VP azonosító: 26258016 - 88069 Tett nang**

## **Az elso benyomás**

**Dieses gepflegte und modernisierte Bürogebäude in solider Massivbauweise bietet auf rund 435 m<sup>2</sup> Nutzfläche, verteilt auf drei Etagen, optimale Voraussetzungen für Unternehmen, die Wert auf eine repräsentative Arbeitsumgebung und eine funktionale Raumaufteilung legen. Die Immobilie befindet sich in attraktiver Lage direkt im Gewerbegebiet und ist sowohl für Mitarbeiter als auch für Kunden hervorragend erreichbar.**

**Bereits der großzügige Empfangsbereich vermittelt einen professionellen und einladenden ersten Eindruck. Herzstück der Immobilie sind zwei helle Großraumbüros, die jeweils durch angrenzende Einzel- bzw. Besprechungsbüros ergänzt werden. Dadurch lassen sich unterschiedlichste Bürokonzepte – von offenen Arbeitsbereichen bis hin zu diskreten Besprechungs- oder Geschäftsführerräumen – optimal umsetzen.**

**Für den täglichen Komfort stehen eine Teeküche sowie separate Damen- und Herren-Sanitäranlagen zur Verfügung. Ein gemütlicher Aufenthaltsraum mit Zugang zu einer kleinen Terrasse bietet Mitarbeitern einen angenehmen Ort für Pausen und Erholung. Die modernisierten Büroflächen überzeugen durch hochwertige Parkettböden, großzügige Raumhöhen und große Fensterfronten, die für ein lichtdurchflutetes und angenehmes Arbeitsambiente sorgen. Rollläden gewährleisten bei Bedarf einen effektiven Sonnen- und Sichtschutz. Eine moderne Lüftungsanlage sorgt zusätzlich für ein angenehmes Raumklima. Die Beheizung erfolgt über eine Gaszentralheizung aus dem Jahr 2016. Direkt am Gebäude stehen zahlreiche Stellplätze zur Verfügung, die optional Mitarbeiter als auch Besucher nutzen können um bequem parken zu können.**

**Diese Immobilie bietet ideale Voraussetzungen für Dienstleistungsunternehmen, Ingenieur- und Planungsbüros, Kanzleien, Agenturen oder Unternehmenszentralen, die repräsentativen und flexibel nutzbaren Büroflächen in einem gepflegten Umfeld suchen.**

**Alle genannten Preise verstehen sich zuzüglich der gesetzlichen Umsatzsteuer (zzgl. 19 % MwSt.). Bitte beachten Sie, dass das Mietobjekt ausschließlich an vorsteuerabzugsberechtigte Gewerbetreibende vermietet wird.**

**VP azonosító: 26258016 - 88069 Tett nang**

## **Részletes felszereltség**

### **Ausstattung auf einen Blick**

- ca. 435 m<sup>2</sup> Nutzfläche auf drei Etagen
- Solide Massivbauweise
- Modernisierte Büroflächen
- Repräsentativer Empfangsbereich
- Zwei großzügige Großraumbüros
- Mehrere separate Büro- und Besprechungsräume
- Teeküche
- Separate Damen- und Herren-WCs
- Aufenthaltsraum mit kleiner Terrasse
- Hochwertige Parkettböden
- Hohe Decken und große Fensterflächen
- Rollläden
- Lüftungsanlage
- Gaszentralheizung (Baujahr 2016)
- Zahlreiche Stellplätze direkt am Gebäude
- Attraktive Lage im etablierten Gewerbegebiet

**VP azonosító: 26258016 - 88069 Tett nang**

## **Minden a helyszínrol**

Die Gewerbeimmobilie befindet sich in der Narzissenstraße im etablierten Gewerbegebiet der Stadt Tett nang. Der Standort zeichnet sich durch eine hervorragende Infrastruktur sowie eine gute Erreichbarkeit aus und bietet ideale Voraussetzungen für Unternehmen verschiedenster Branchen.

Tett nang liegt im wirtschaftsstarken Bodenseekreis zwischen Friedrichshafen, Ravensburg und Lindau und profitiert von seiner zentralen Lage in einer der dynamischsten Wirtschaftsregionen Süddeutschlands. Namhafte Unternehmen aus den Bereichen Industrie, Maschinenbau, Elektronik und Dienstleistungen prägen den Standort und schaffen ein attraktives wirtschaftliches Umfeld.

Die Verkehrsanbindung ist ausgezeichnet: Die Bundesstraßen B467 und B31 sowie die Autobahn A96 sind in kurzer Zeit erreichbar und gewährleisten eine schnelle Verbindung in Richtung Ravensburg, Friedrichshafen, Lindau, Memmingen und München. Auch der Flughafen Friedrichshafen ist nur wenige Fahrminuten entfernt und bietet zusätzliche Mobilität für nationale und internationale Geschäftsreisen.

Das Gewerbegebiet verfügt über eine gute Infrastruktur mit zahlreichen Unternehmen, Handwerksbetrieben sowie Dienstleistern. Einkaufsmöglichkeiten, Gastronomie und weitere Versorgungsangebote befinden sich im nahen Umfeld. Der Tett nanger Stadtkern ist ebenfalls in wenigen Minuten erreichbar.

Die Kombination aus verkehrsgünstiger Lage, wirtschaftsstarkem Umfeld und guter Erreichbarkeit macht diesen Standort besonders attraktiv für Unternehmen, die Wert auf eine repräsentative Geschäftsadresse und optimale Anbindung legen.

**VP azonosító: 26258016 - 88069 Tett nang**

## **Kapcsolattartó**

**További információért forduljon a kapcsolattartójához:**

**Sylvia Ruchti**

---

**Roßbachstraße 17/1, 88212 Ravensburg**

**Tel.: +49 751 - 35 90 88 0**

**E-Mail: [ravensburg@von-poll.com](mailto:ravensburg@von-poll.com)**

*A von Poll Immobilien GmbH felelősségkizárásához*

---

**[www.von-poll.com](http://www.von-poll.com)**