

Malcesine - Gardasee

Különálló villa a központ közelében, csodálatos kerttel és tóra néző kilátással a napozóterasszal

VP azonosító: IT254922167



www.von-poll.it

VÉTELÁR: 1.295.000 EUR • HASZNOS LAKÓTÉR: ca. 375 m² • SZOBÁK: 7 • FÖLDTERÜLET: 1.000 m²

VP azonosító: IT254922167 - 37018 Malcesine - Gardasee

- Áttekintés
- Az ingatlan
- Áttekintés: Energia adatok
- Alaprajzok
- Az első benyomás
- Minden a helyszínről
- Kapcsolattartó

VP azonosító: IT254922167 - 37018 Malcesine - Gardasee

Áttekintés

VP azonosító	IT254922167	Vételár	1.295.000 EUR
Hasznos lakótér	ca. 375 m ²	Ház	Családi ház
Szobák	7	Jutalék	Soggetto a commissione
Hálósobák	2	Teljes terület	ca. 375 m ²
Fürdoszobák	2	Hasznos terület	ca. 375 m ²
		Felszereltség	Terasz, Kandalló

VP azonosító: IT254922167 - 37018 Malcesine - Gardasee

Áttekintés: Energia adatok

Futési rendszer	Padlófűtés
Energiaforrás	Gáz
Energia tanúsítvány érvényességének lejárata	01.07.2034
Energiaforrás	Gáz

Energiatanúsítvány	Energetikai tanúsítvány
Teljes energiaigény	90.00 kWh/m ² a
Energiahatékonysági besorolás / Energetikai tanúsítvány	D

VP azonosító: IT254922167 - 37018 Malcesine - Gardasee

Az ingatlan



VP azonosító: IT254922167 - 37018 Malcesine - Gardasee

Az ingatlan



VP azonosító: IT254922167 - 37018 Malcesine - Gardasee

Az ingatlan



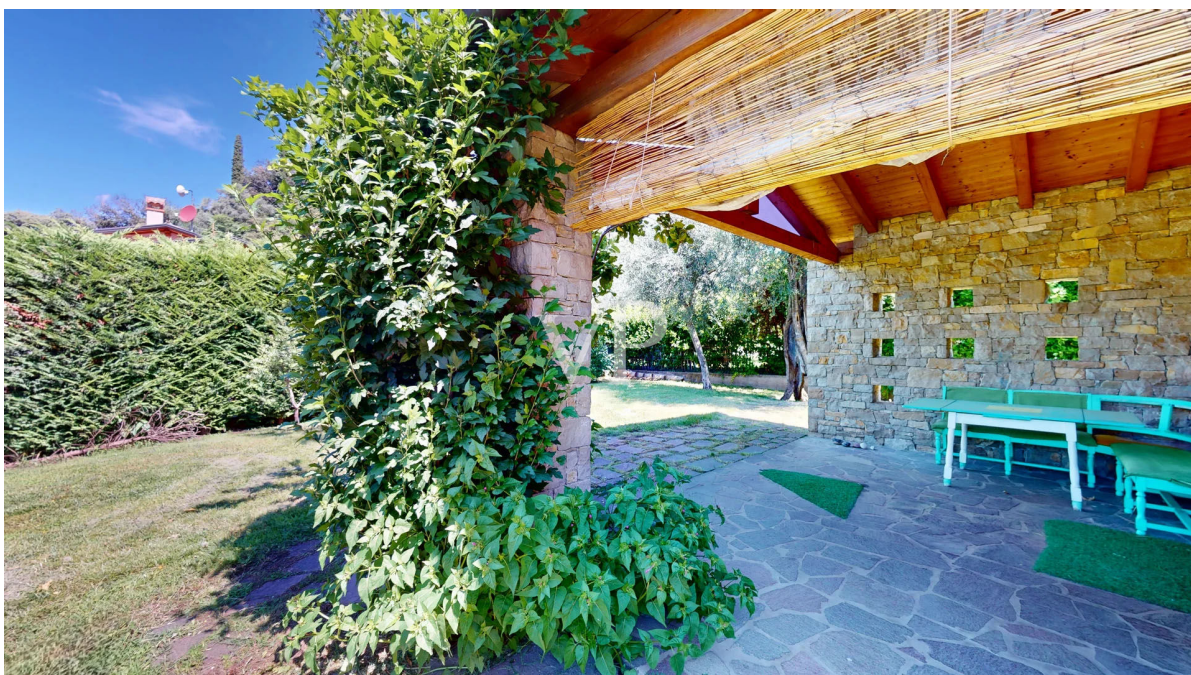
VP azonosító: IT254922167 - 37018 Malcesine - Gardasee

Az ingatlan



VP azonosító: IT254922167 - 37018 Malcesine - Gardasee

Az ingatlan



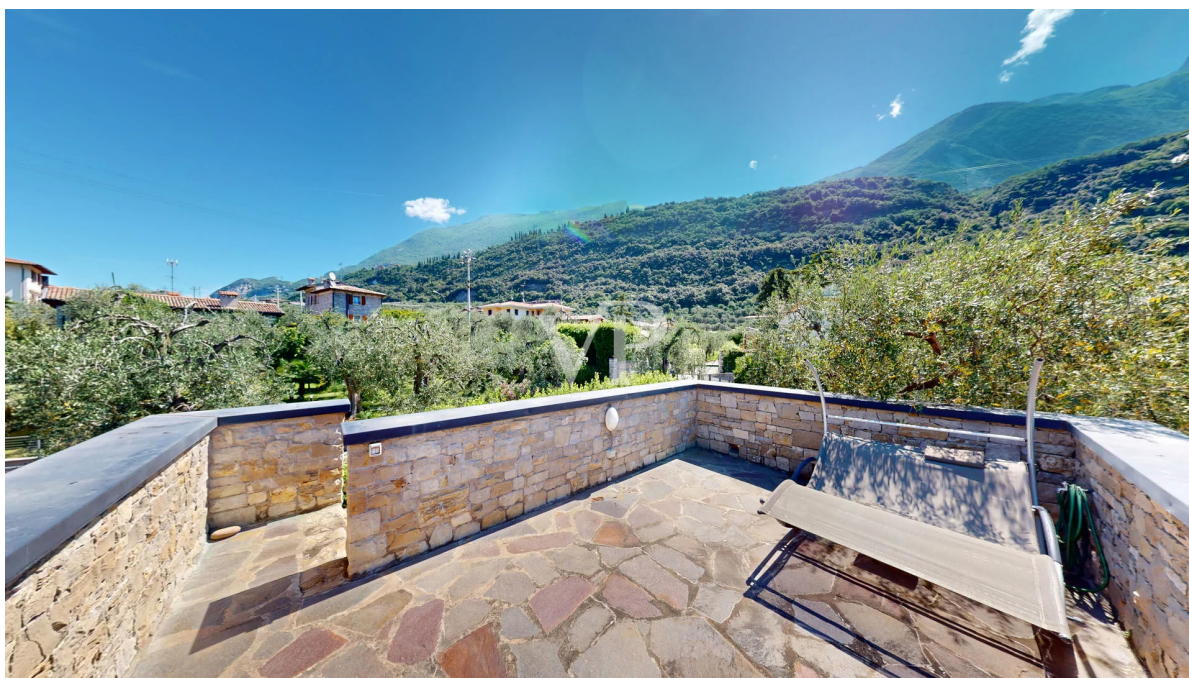
VP azonosító: IT254922167 - 37018 Malcesine - Gardasee

Az ingatlan



VP azonosító: IT254922167 - 37018 Malcesine - Gardasee

Az ingatlan



VP azonosító: IT254922167 - 37018 Malcesine - Gardasee

Az ingatlan



VP azonosító: IT254922167 - 37018 Malcesine - Gardasee

Az ingatlan



VP azonosító: IT254922167 - 37018 Malcesine - Gardasee

Az ingatlan



VP azonosító: IT254922167 - 37018 Malcesine - Gardasee

Az ingatlan



VP azonosító: IT254922167 - 37018 Malcesine - Gardasee

Az ingatlan



VP azonosító: IT254922167 - 37018 Malcesine - Gardasee

Az ingatlan



VP azonosító: IT254922167 - 37018 Malcesine - Gardasee

Az ingatlan



VP azonosító: IT254922167 - 37018 Malcesine - Gardasee

Az ingatlan



www.von-poll.it



VP azonosító: IT254922167 - 37018 Malcesine - Gardasee

Az ingatlan



VP azonosító: IT254922167 - 37018 Malcesine - Gardasee

Az ingatlan



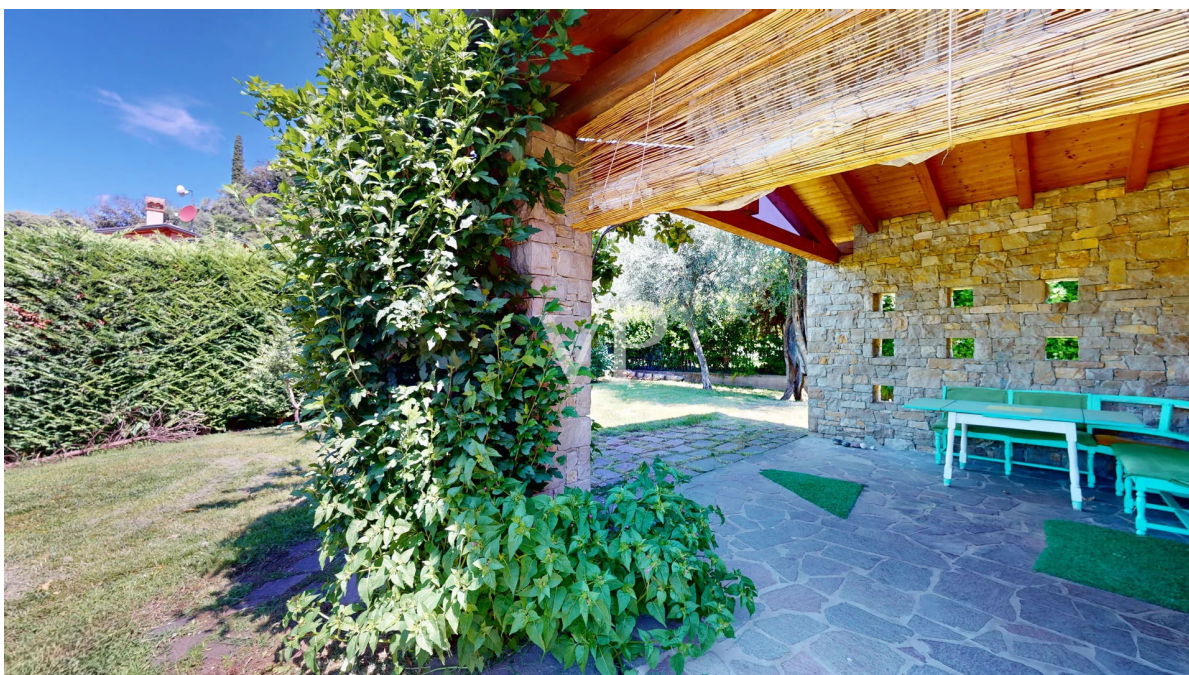
VP azonosító: IT254922167 - 37018 Malcesine - Gardasee

Az ingatlan



VP azonosító: IT254922167 - 37018 Malcesine - Gardasee

Az ingatlan



VP azonosító: IT254922167 - 37018 Malcesine - Gardasee

Az ingatlan



VP azonosító: IT254922167 - 37018 Malcesine - Gardasee

Az ingatlan



VP azonosító: IT254922167 - 37018 Malcesine - Gardasee

Az ingatlan



VP azonosító: IT254922167 - 37018 Malcesine - Gardasee

Az ingatlan



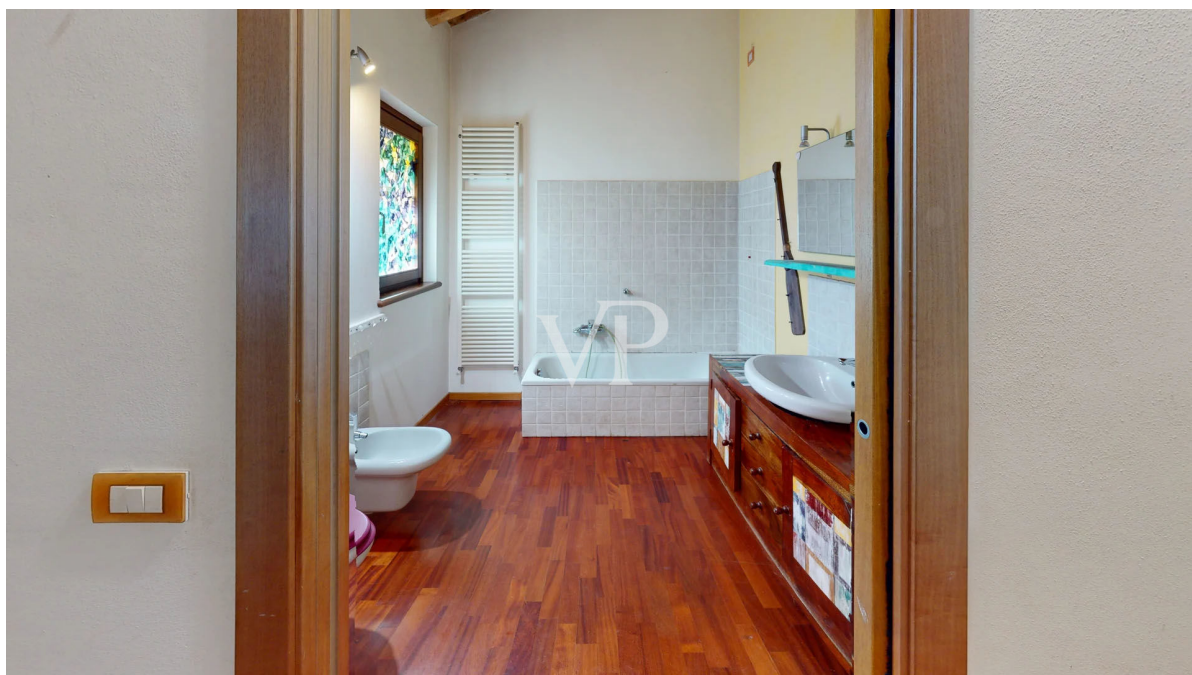
VP azonosító: IT254922167 - 37018 Malcesine - Gardasee

Az ingatlan



VP azonosító: IT254922167 - 37018 Malcesine - Gardasee

Az ingatlan



VP azonosító: IT254922167 - 37018 Malcesine - Gardasee

Az ingatlan



VP azonosító: IT254922167 - 37018 Malcesine - Gardasee

Az ingatlan



VP azonosító: IT254922167 - 37018 Malcesine - Gardasee

Az ingatlan



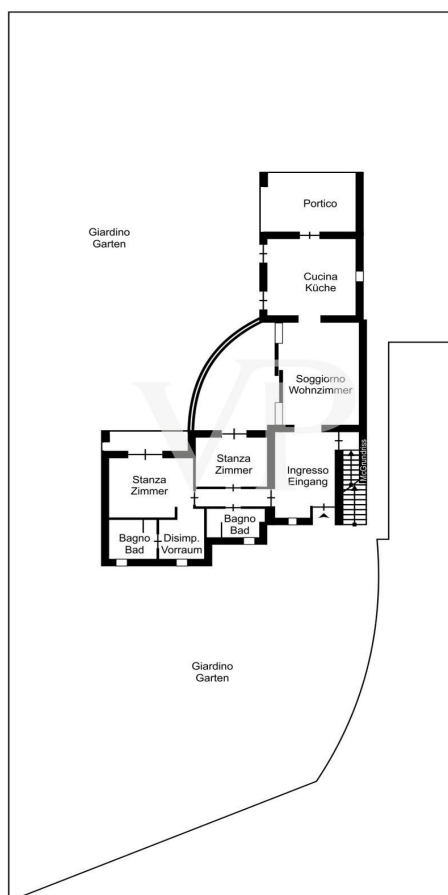
VP azonosító: IT254922167 - 37018 Malcesine - Gardasee

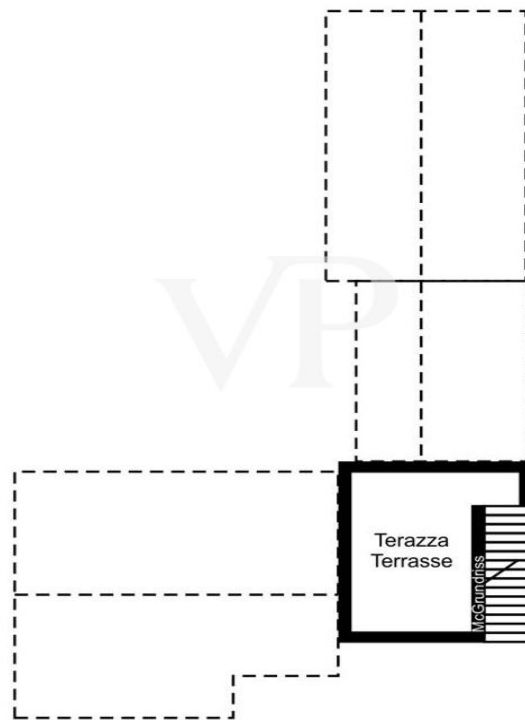
Az ingatlan

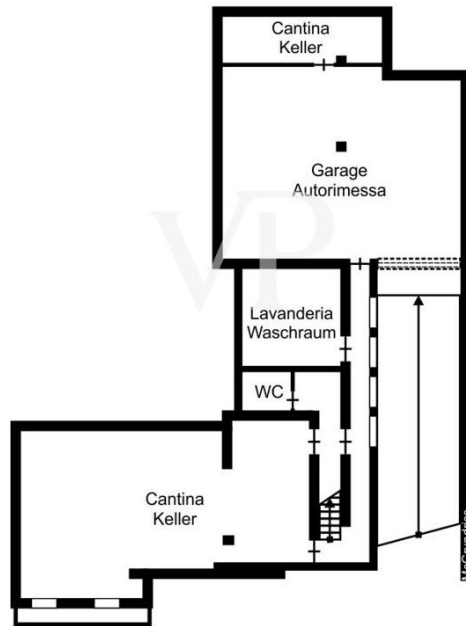


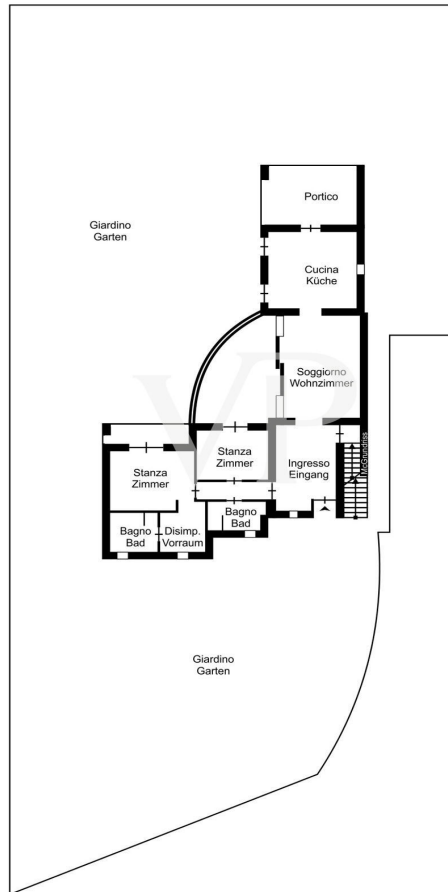
VP azonosító: IT254922167 - 37018 Malcesine - Gardasee

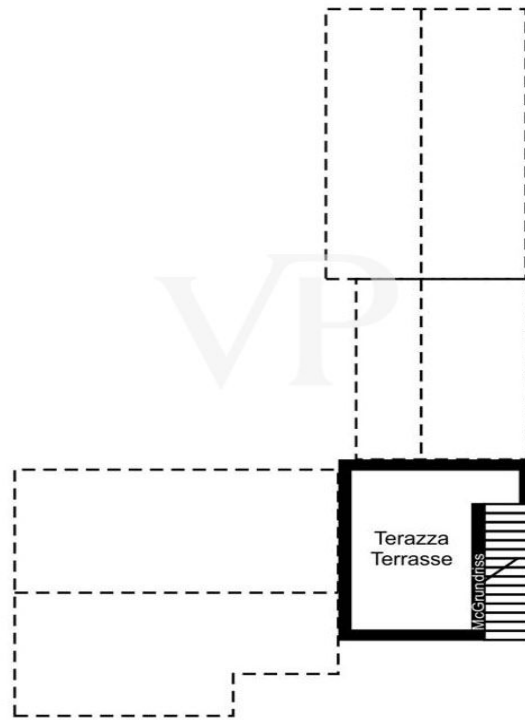
Alaprajzok

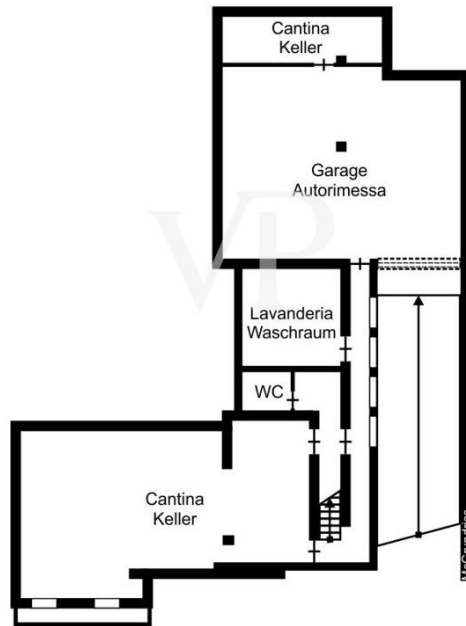












Ez az alaprajz nem méretarányos. A dokumentumokat a megbízó adta át a részünkre.
Az adatok helyességéért nem vállalunk felelősséget.

VP azonosító: IT254922167 - 37018 Malcesine - Gardasee

Az első benyomás

Fedezze fel ezt a különálló villát Malcesine egyik legelkelőbb helyén. A bájos történelmi központtól mindössze pár lépésre található ingatlan nyugalmat és minden szolgáltatáshoz kényelmes hozzáférést kínál. A villa magas szintű magánéletet biztosít. A házat körülbelül 1000 négyzetméteres síkság veszi körül, amely ideális a pihenésre és a természet élvezetére, és egy nagy garázzsal rendelkezik, bőséges, biztonságos parkolási lehetőséggel. A földszinten (kb. 145 négyzetméter bruttó alapterület) egy tágas eloszoba, nappali, étkezős konyha verandára nyíló kijáráttal, kétágyas hálószoba saját fürdőszobával, egy további hálószoba és fürdőszoba található. A földszintől a pince (kb. 230 négyzetméter bruttó alapterület) nyílik, ahol egy nagy hobbiszoba/kocsmá, mosókonyha/háztartási helyiség, több jármű számára is elegendő garázs található, az első emeleten pedig egy fantasztikus terasz/szolárium található, ahonnan kilátás nyílik a Scaligero-várra és a Garda-tóra. A központ közelsége, az összes szolgáltatás közvetlen elérése és a gyönyörű környező kert, beleértve a nagy garázst is, különösen vonzóvá teszi ezt az ingatlant. Várjuk érdeklődését.

VP azonosító: IT254922167 - 37018 Malcesine - Gardasee

Minden a helyszínrol

Malcesine si trova sulla sponda orientale del Lago di Garda, direttamente ai piedi del Monte Baldo. Circa 4.000 persone vivono nel comune, la cui sagoma è dominata dal Castello Scaligero, che costituisce una parte molto importante della storia di Malcesine. Il paesaggio, modellato dalle montagne circostanti e dalle dolci sponde del lago, offre inoltre un contrasto unico che pochi altri paesi del Lago di Garda possono eguagliare. Il centro storico di Malcesine è uno dei luoghi più belli del Lago di Garda, con le sue piazzette, i suoi passaggi a volta e i suoi sentieri di ciottoli sconnessi che portano quasi tutti al vecchio porto.

A sud del centro abitato inizia il bellissimo lungolago, lungo il quale si può passeggiare fino alla rigogliosa penisola di Val di Sogno, passando per diversi bei punti di balneazione. A nord del paese si trova una spiaggia che i bagnanti condividono con surfisti e marinai.

Come tutti i paesi del Lago di Garda, il paese è stato insediato fin dall'epoca romana. Più tardi, nel Medioevo, furono i monaci a sviluppare la coltivazione della vite e a innestare gli ulivi per produrre l'olio ancora oggi molto apprezzato.

La presenza di così tante chiese testimonia l'intervento di diversi ordini ecclesiastici nella zona.

Nel 1450 fu costruito il castello di Malcesine, che ancora oggi rappresenta un'affascinante attrazione.

Tra i luoghi più famosi di Malcesine, oltre allo splendido Castello Scaligero, ci sono le Terme di Goethe che si trovano nel cortile del castello, il Palazzo dei Capitani e la Chiesa di Santo Stefano. Quest'ultima è una chiesa del XVIII secolo costruita in stile barocco. Il Palazzo dei Capitani risale al XIII secolo e fu costruito dagli Scaligeri. Nel giardino di palme, che si estende fino alle rive del lago, si può ammirare la biodiversità dell'intera regione.

Da Malcesine, una funivia porta al Tratto Spino, una cima di 1760 metri sul Monte Baldo. Da qui si gode di una vista favolosa sul lago incastonato tra le catene montuose. La stazione di montagna è il punto di partenza ideale per escursioni a piedi o in mountain bike nell'enorme massiccio montuoso.

Un'ottima offerta del comune è il servizio di autobus, istituito appositamente per i vacanzieri durante i mesi estivi. L'autobus turistico parte ogni ora da Malcesine e porta, tra l'altro, alla funivia del Monte Baldo. I biglietti possono essere acquistati sull'autobus o nei ristoranti, nei negozi e negli hotel convenzionati.

VP azonosító: IT254922167 - 37018 Malcesine - Gardasee

Kapcsolattartó

További információért forduljon a kapcsolattartójához:

Christian Weissensteiner

Largo Dante Alighieri, n.3, 25087 Salò

Tel.: +39 0365 690596

E-Mail: salo@von-poll.com

A von Poll Immobilien GmbH felelősségkizárásához

www.von-poll.com