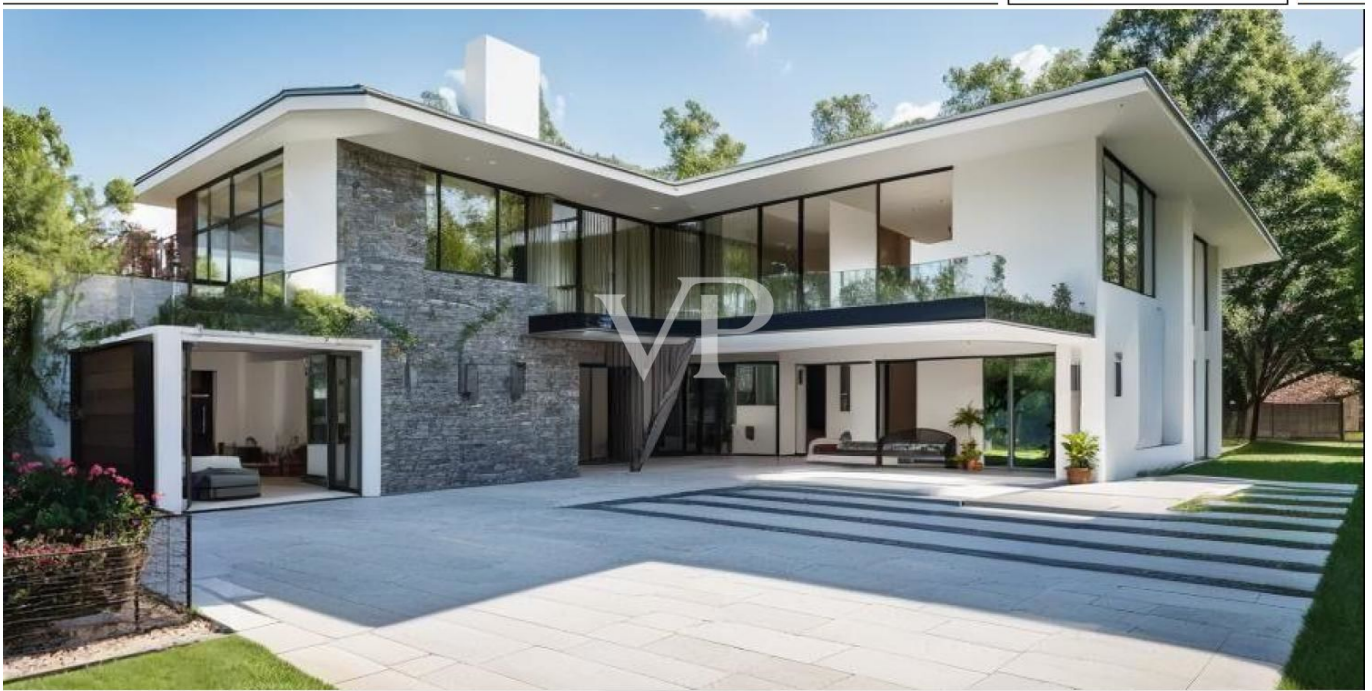


Gavardo - Gavardo-Sopraponte

# Fenséges villa medencével, privát parkban

VP azonosító: IT244921470



[www.von-poll.it](http://www.von-poll.it)

**VÉTELÁR: 690.000 EUR • HASZNOS LAKÓTÉR: ca. 440 m<sup>2</sup> • SZOBÁK: 9 • FÖLDTERÜLET: 2.700 m<sup>2</sup>**

**VP azonosító: IT244921470 - 25085 Gavardo - Gavardo-Sopraponte**

- Áttekintés
- Az ingatlan
- Áttekintés: Energia adatok
- Az első benyomás
- Minden a helyszínről
- Kapcsolattartó

**VP azonosító: IT244921470 - 25085 Gavardo - Gavardo-Sopraponte**

## Áttekintés

VP azonosító	IT244921470	Vételár	690.000 EUR
Hasznos lakótér	ca. 440 m <sup>2</sup>	Ház	Családi ház
Az ingatlan elérhető	03.06.2025	Jutalék	Soggetto a commissioni
Szobák	9	Teljes terület	ca. 550 m <sup>2</sup>
Hálósobák	3	Hasznos terület	ca. 447 m <sup>2</sup>
Fürdoszobák	3	Felszereltség	Terasz, Úszómedence, Kandalló
Építés éve	1985		
Parkolási lehetőségek	6 x Egyéb		

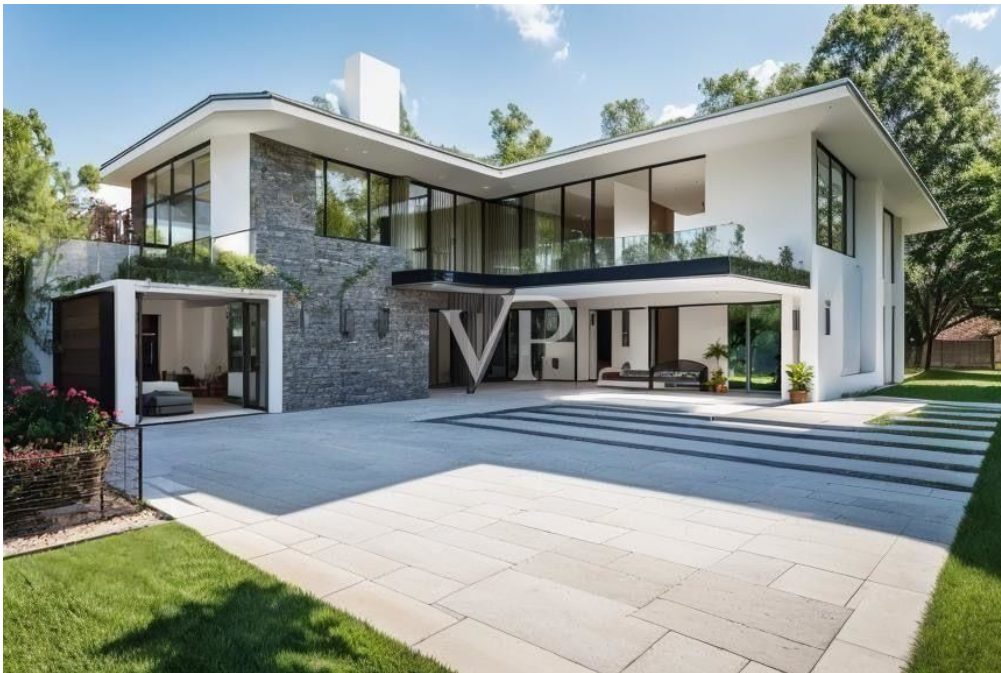
**VP azonosító: IT244921470 - 25085 Gavardo - Gavardo-Sopraponte**

## Áttekintés: Energia adatok

Futési rendszer	Egyszintes futési rendszer
Energiaforrás	Gáz
Energetikai információk	Az energetikai tanúsítvány elkészítése folyamatban.

VP azonosító: IT244921470 - 25085 Gavardo - Gavardo-Sopraponte

## Az ingatlan



VP azonosító: IT244921470 - 25085 Gavardo - Gavardo-Sopraponte

## Az ingatlan



VP azonosító: IT244921470 - 25085 Gavardo - Gavardo-Sopraponte

## Az ingatlan



VP azonosító: IT244921470 - 25085 Gavardo - Gavardo-Sopraponte

## Az ingatlan



VP azonosító: IT244921470 - 25085 Gavardo - Gavardo-Sopraponte

## Az ingatlan



VP azonosító: IT244921470 - 25085 Gavardo - Gavardo-Sopraponte

## Az ingatlan



VP azonosító: IT244921470 - 25085 Gavardo - Gavardo-Sopraponte

## Az ingatlan



VP azonosító: IT244921470 - 25085 Gavardo - Gavardo-Sopraponte

## Az ingatlan



VP azonosító: IT244921470 - 25085 Gavardo - Gavardo-Sopraponte

## Az ingatlan



VP azonosító: IT244921470 - 25085 Gavardo - Gavardo-Sopraponte

## Az ingatlan



**VP azonosító: IT244921470 - 25085 Gavardo - Gavardo-Sopraponte**

## Az első benyomás

Egy pompás, tekintélyes rezidencia bájos mozaikmedencével és évszázados parkkal, csendes környéken, mégis közel a városközponthoz és a legfontosabb szolgáltatásokhoz. Ez az ingatlan tökéletesen alkalmas felújításra, hogy az Ön igényeihez igazodva modern oázissá alakítsa. A villa két szinten terül el: az alagsorban tágas pince, konyha, fürdőszoba, mosókonyha, garázs, pince és háztartási helyiségek találhatók. A földszinten három barátságos hálószoba, két fürdőszoba, világos étkezős konyha, étkező, elegáns nappali kandallóval, kamra és két veranda található grillezovel. A hatalmas, 2000 négyzetméteres parkot évszázados fák borítják, amelyek egyedi hangulatot teremtenek. Ezenkívül az eladási árban benne van egy szomszédos 700 négyzetméteres építési telek is. Ez egy egyedülálló lehetőség arra, hogy álmai otthonát egy bájos, lehetőségekben gazdag környezetben hozza létre. Ne hagyja ki ezt a lehetőséget; jöjjön el, és fedezze fel személyesen ezt a rendkívüli ingatlant.

**VP azonosító: IT244921470 - 25085 Gavardo - Gavardo-Sopraponte**

## Minden a helyszínrol

Gavardo si trova all'imbocco della Valle Sabbia ad un'altitudine media di 199 m s.l.m. Il paese è prevalentemente collinare, con la presenza di alcuni monti che racchiudono il paese a nord e a est.

Il comune è attraversato dal fiume Chiese, dal Naviglio Grande Bresciano - che nasce a nord del paese e che ha un'origine antica, infatti veniva sfruttato dai monaci benedettini per alimentare i mulini - e dal torrente Vrenda, il quale scende da Vallio Terme e sfocia nel Chiese nella frazione di Sopraponte. Gavardo è compreso tra alcuni monti quali il Monte Budellone e il Colle di san Martino a sud ovest, i Tre Cornelli a ovest, il Monte Magno a nord e le colline di origine morenica che si estendono a est, verso Muscoline e il Benaco. L'etimologia del nome Gavardo è incerta e sembra che derivi da una radice celtica che vuol dire fiume, località posta su un corso d'acqua.

Nell'antichità era una stazione sulla strada che da Brescia portava in Valsabbia, nel medioevo era un feudo vescovile e nel 1440 divenne territorio della Serenissima fino al 1797 quando Venezia viene ceduta all'Austria.

Nel 1526 il paese subì il passaggio dei lanzichenecci di Georg von Frundsberg e due anni dopo dai tedeschi, inoltre i paesani furono contagiati dalla peste nel 1576 che tuttavia risparmiò i paesi vicini come Vallio, che non ebbe rilevanti vittime per la peste forse per la sua collocazione più ventilata, e quindi con un'aria sempre pulita e rinnovata.

Nel 1689 si verifica una piena del Chiese che portò inondazioni in tutta la valle.

Nel 1928 al comune di Gavardo vennero aggregati i soppressi comuni di Sopraponte e Soprazocco che divennero frazioni. Nel periodo fascista vengono create nuove opere come le fognature e la pavimentazione stradale.

Posizione strategica e comoda per chi lavora non e allo stesso tempo vuole godersi la vicinanza al Garda.

**VP azonosító: IT244921470 - 25085 Gavardo - Gavardo-Sopraponte**

## Kapcsolattartó

További információért forduljon a kapcsolattartójához:

Christian Weissensteiner

---

Largo Dante Alighieri, n.3, 25087 Salò

Tel.: +39 0365 690596

E-Mail: [salo@von-poll.com](mailto:salo@von-poll.com)

*A von Poll Immobilien GmbH felelősségkizárásához*

---

[www.von-poll.com](http://www.von-poll.com)