

Walding

Großzügiges Baugrundstück mit hohem Wohnbaupotenzial

VP azonosító: GA230



www.von-poll.com

VÉTELÁR: 990.000 EUR • FÖLDTERÜLET: 5.556 m²

VP azonosító: GA230 - 4111 Walding

- **Áttekintés**
- **Az ingatlan**
- **Az első benyomás**
- **Minden a helyszínről**
- **Kapcsolattartó**

VP azonosító: GA230 - 4111 Walding

Áttekintés

VP azonosító	GA230	Vételár	990.000 EUR
		Objektum típusa	Telek
		Jutalék	3% vom Kaufpreis zzgl. 20% Ust.

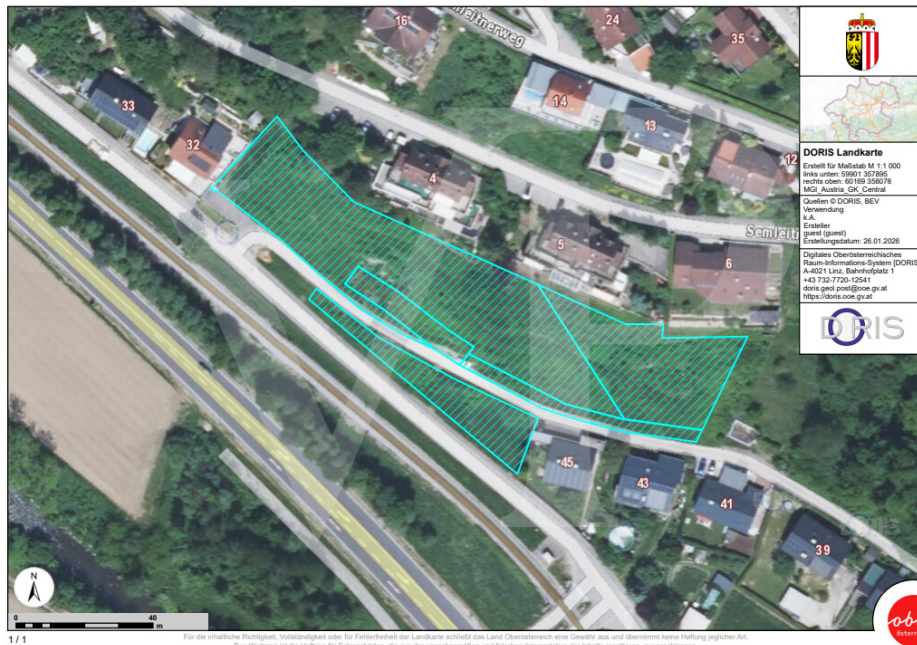
VP azonosító: GA230 - 4111 Walding

Az ingatlan



VP azonosító: GA230 - 4111 Walding

Az ingatlan



VP azonosító: GA230 - 4111 Walding

Az ingatlan



VP azonosító: GA230 - 4111 Walding

Az elso benyomás

In leicht erhöhter Lage im nordwestlichen Teil von Walding präsentiert sich dieses rund 5.556 m² große Grundstück als äußerst interessantes Projektliegenschaft für Bauträger und Entwickler.

Die großzügige Grundstücksfläche in Kombination mit der Widmung Bauland und einer hohen GFZ bietet ausgezeichnete Voraussetzungen für die Realisierung eines zeitgemäßen Wohnbauprojekts.

Die Liegenschaft überzeugt durch ihre erhöhte Lage, den Weitblick über die umliegende Region sowie durch die gelungene Verbindung von naturnahem Wohnen und guter Erreichbarkeit. Das Zentrum von Walding ist in ca. 2 km erreichbar, die Landeshauptstadt Linz liegt nur rund 15 km entfernt. Damit ist eine optimale Balance zwischen ländlicher Wohnqualität und urbaner Infrastruktur gegeben.

Da kein Altbestand vorhanden ist, steht einer raschen Projektentwicklung ohne vorgelagerte Abbruchmaßnahmen nichts im Wege.

Aufgrund der Grundstücksgröße, der Widmung sowie der Bebauungskennzahlen eröffnen sich vielfältige Möglichkeiten für unterschiedliche Bebauungskonzepte – von Einfamilienhäusern über Doppel- und Reihenhäuser bis hin zu verdichtetem Wohnbau, vorbehaltlich der behördlichen Genehmigungen und geltenden Bebauungsbestimmungen. Diese Liegenschaft stellt eine seltene Gelegenheit dar, ein größeres Wohnbauprojekt in attraktiver Lage mit nachhaltigem Entwicklungspotenzial zu realisieren.

VP azonosító: GA230 - 4111 Walding

Minden a helyszínről

Infrastruktur & Anbindung:

- **Öffentliche Verkehrsmittel (Bus/Zug) ca. 600m**
- **Einkaufsmöglichkeiten Walding ca. 2 km**
- **Kindergarten und Volksschule Walding ca. 2 km**
- **Mittelschule Ottensheim ca. 4 km**

- **Tiergarten Walding ca. 3 km**

- **Autobahnanschluss (Westring) ca. 12 km**
- **Linz Zentrum ca. 14 km**
- **Hauptbahnhof Linz ca. 16 km**
- **Flughafen Hörsching ca. 30 km**

VP azonosító: GA230 - 4111 Walding

Kapcsolattartó

További információért forduljon a kapcsolattartójához:

Dipl. Ing. (FH) Thomas Fleischanderl

Schmidtorstraße 4, A-4020 Linz

Tel.: +43 732- 77 83 98

E-Mail: Linz.at@von-poll.com

A von Poll Immobilien GmbH felelősségkizárásához

www.von-poll.com