

Marratxi - Mitte

Neubaufinca mit Pool inmitten von Mandelbäumen in Marratxi

VP azonosító: ES263745901_01



VÉTELÁR: 3.995.000 EUR • HASZNOS LAKÓTÉR: ca. 397 m² • SZOBÁK: 7 • FÖLDTERÜLET: 59.300 m²

VP azonosító: ES263745901_01 - 07141 Marratxi - Mitte

- **Áttekintés**
- **Az ingatlan**
- **Alaprajzok**
- **Az első benyomás**
- **Részletes felszereltség**
- **Minden a helyszínről**
- **További információ / adatok**
- **Kapcsolattartó**

VP azonosító: ES263745901_01 - 07141 Marratxi - Mitte

Áttekintés

VP azonosító	ES263745901_01
Hasznos lakótér	ca. 397 m ²
Szobák	7
Hálósobák	6
Fürdoszobák	6

Vételár	3.995.000 EUR
Kivitelezési módszer	Szilárd
Felszereltség	Terasz, Úszómedence, Beépített konyha

VP azonosító: ES263745901_01 - 07141 Marratxi - Mitte

Az ingatlan



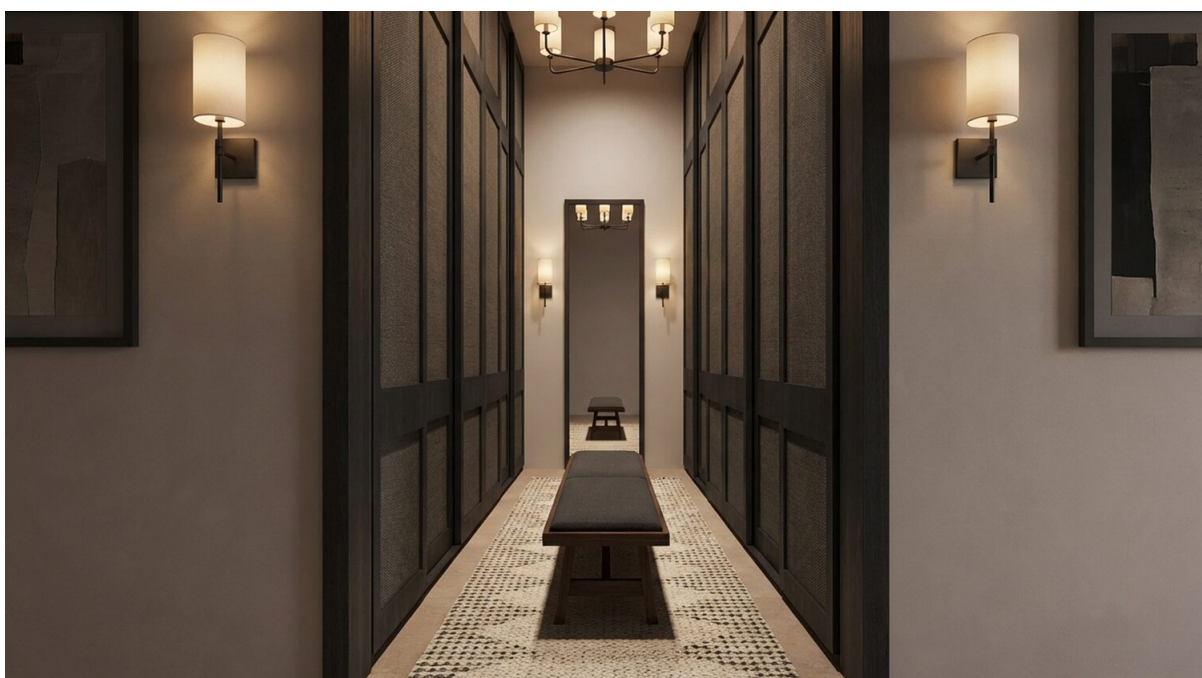
VP azonosító: ES263745901_01 - 07141 Marratxi - Mitte

Az ingatlan



VP azonosító: ES263745901_01 - 07141 Marratxi - Mitte

Az ingatlan



VP azonosító: ES263745901_01 - 07141 Marratxi - Mitte

Az ingatlan



VP azonosító: ES263745901_01 - 07141 Marratxi - Mitte

Az ingatlan



VP azonosító: ES263745901_01 - 07141 Marratxi - Mitte

Az ingatlan



VP azonosító: ES263745901_01 - 07141 Marratxi - Mitte

Az ingatlan



VP azonosító: ES263745901_01 - 07141 Marratxi - Mitte

Az ingatlan



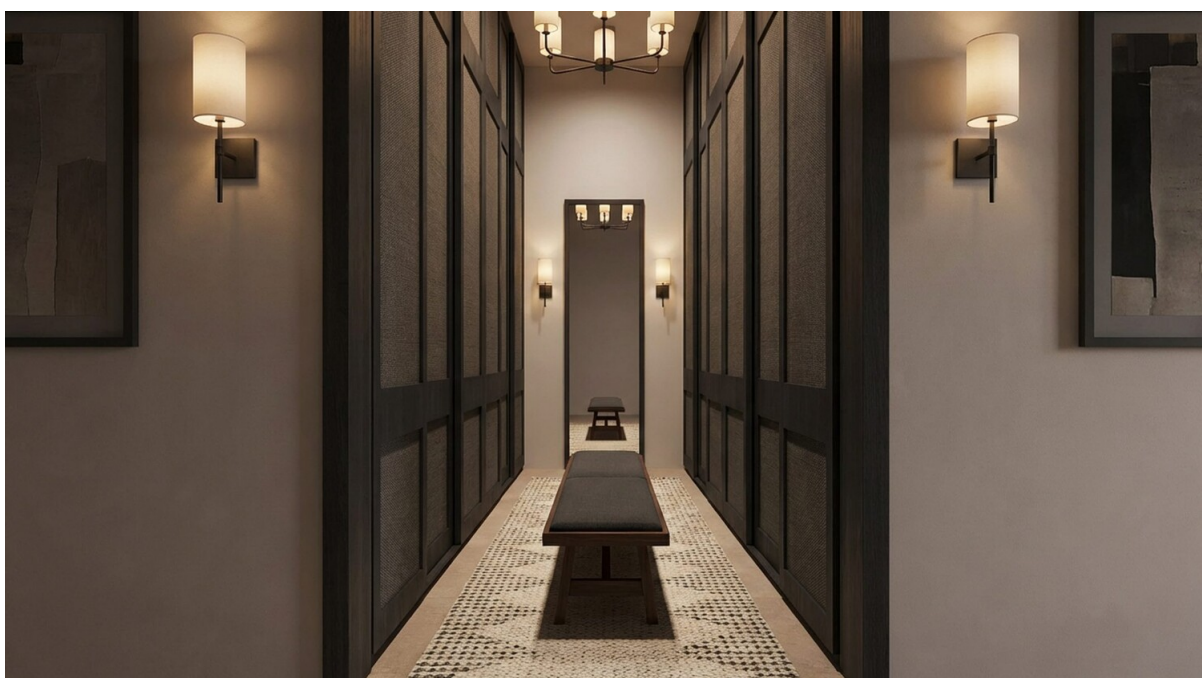
VP azonosító: ES263745901_01 - 07141 Marratxi - Mitte

Az ingatlan



VP azonosító: ES263745901_01 - 07141 Marratxi - Mitte

Az ingatlan



VP azonosító: ES263745901_01 - 07141 Marratxi - Mitte

Az ingatlan



VP azonosító: ES263745901_01 - 07141 Marratxi - Mitte

Az ingatlan



VP azonosító: ES263745901_01 - 07141 Marratxi - Mitte

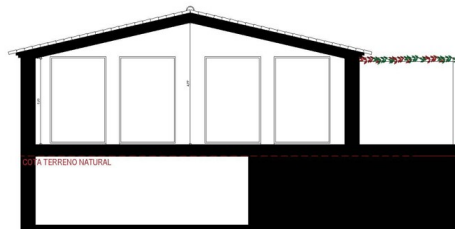
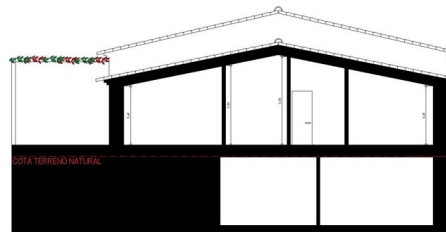
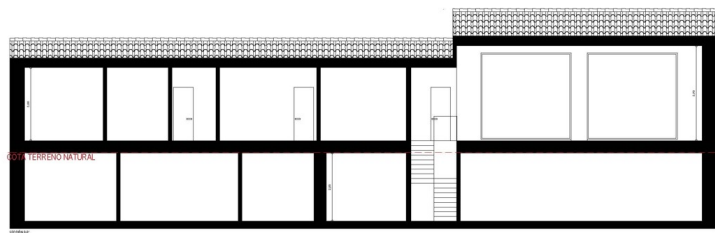
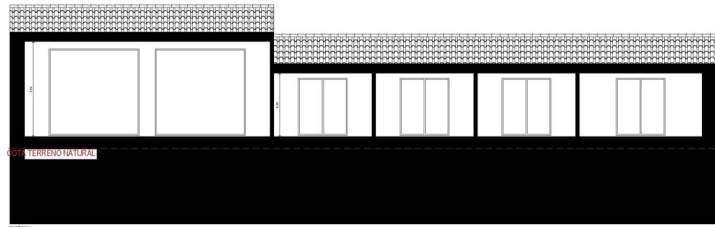
Az ingatlan

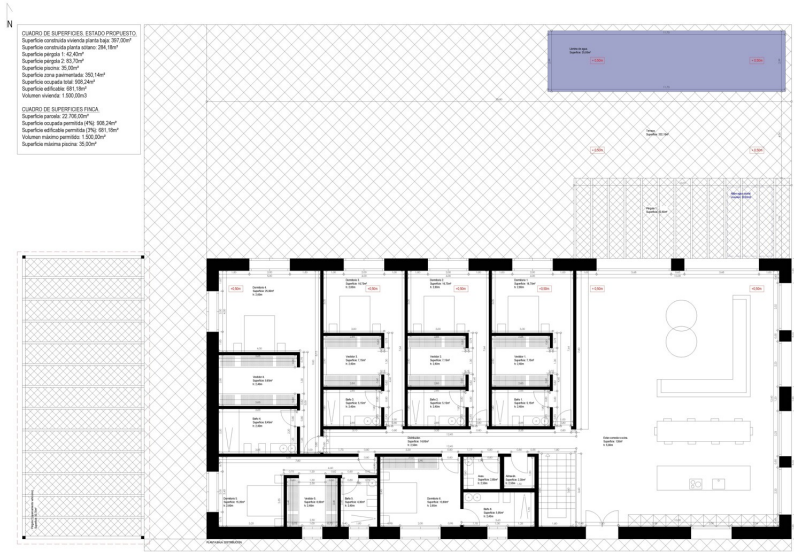


VP azonosító: ES263745901_01 - 07141 Marratxi - Mitte

Az ingatlan



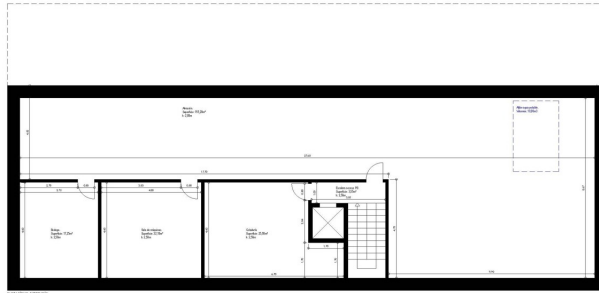


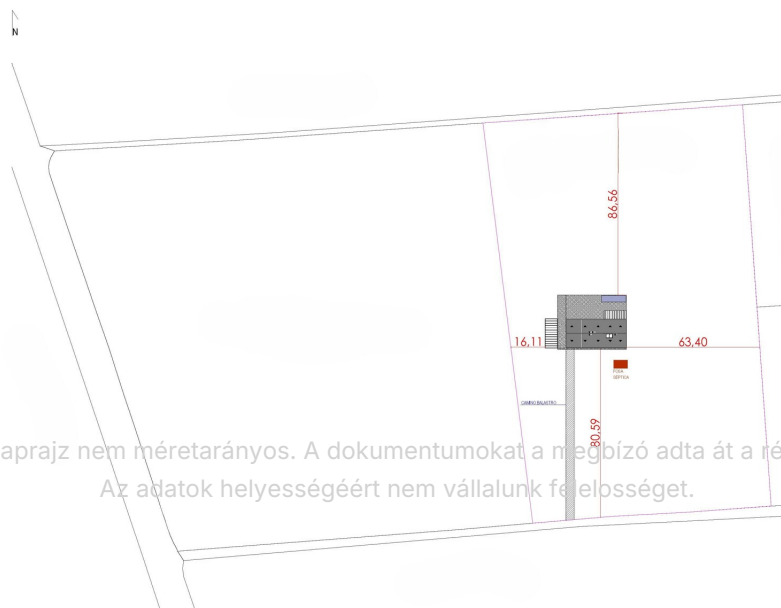
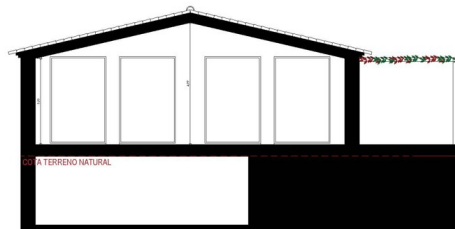
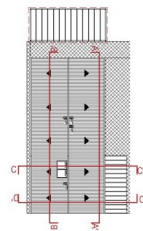
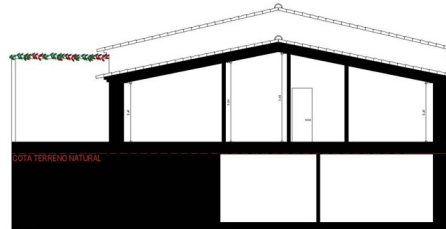
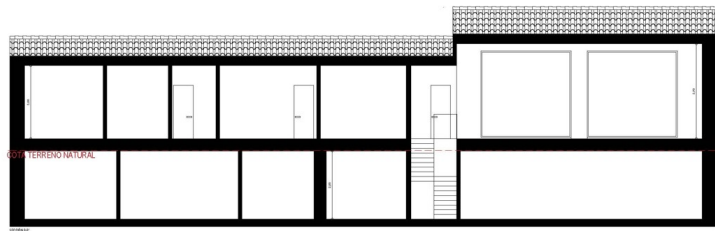
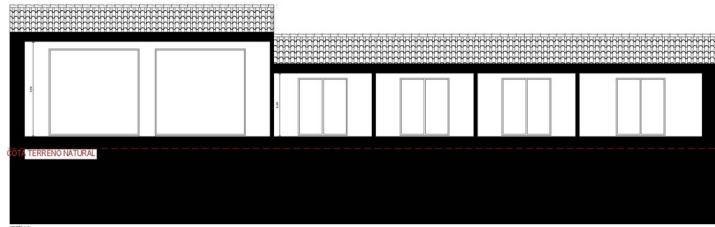




CUADRO DE SUPERFICIES ESTACION MONTAÑA
 Superficie construida: 22.718,32m²
 Superficie construida por planta: 284,15m²
 Superficie por planta: 1,42,00m²
 Superficie parcela: 1.827,00m²
 Superficie parcela: 21,20m²
 Superficie zona permeabilizada: 203,15m²
 Superficie cubierta total: 438,29m²
 Superficie edificable: 881,13m²
 Volumen máximo: 1.503,33m³

CUADRO DE SUPERFICIES FINCA
 Superficie parcela: 22.718,32m²
 Superficie construida parcela: 479,108,28m²
 Superficie edificable parcela: 270,881,13m²
 Volumen máximo parcela: 1.503,33m³
 Superficie máxima parcela: 20,50m²





Ez az alaprajz nem méretarányos. A dokumentumokat a megbízó adta át a részünkre.
Az adatok helyességéért nem vállalunk felelősséget.

VP azonosító: ES263745901_01 - 07141 Marratxi - Mitte

Az also benyomás

Diese exklusive, projektierte Finca in Marratxi vereint mediterranes Lebensgefühl mit moderner Wohnqualität auf höchstem Niveau. Auf einem beeindruckenden Grundstück von ca. 59.300 m² entsteht ein großzügiges Anwesen mit einer Wohnfläche von rund 397 m², verteilt auf ein Erdgeschoss mit allen Wohnbereichen und ergänzt durch ein großzügiges Untergeschoss.

Die Immobilie verfügt über insgesamt sieben Zimmer, davon sechs Schlafzimmer und sechs Badezimmer, und bietet damit reichlich Platz für Familie, Gäste oder individuelle Nutzungskonzepte. Die Ausstattung ist gehoben und überzeugt unter anderem mit einer modernen Einbauküche sowie einer offenen Küche, die ein kommunikatives Wohnambiente schaffen. Eine Klimatisierung sorgt auch an warmen Tagen für angenehmen Wohnkomfort.

Besonders hervorzuheben sind die zwei überdachten Terrassen, von denen sich ein herrlicher Blick auf die Tramuntana und die umliegende Natur eröffnet. Ein Swimmingpool lädt zum Entspannen und Genießen ein und fügt sich harmonisch in das mediterrane Gesamtbild ein. Die Lage inmitten von Mandelbäumen vermittelt ein Gefühl von Ruhe und Privatsphäre, während das Outletcenter sowie die Autobahn dennoch in kurzer Zeit erreichbar sind. Damit verbindet diese Finca auf ideale Weise naturnahes Wohnen mit einer sehr guten Anbindung.

Eine außergewöhnliche Immobilie für anspruchsvolle Käufer, die Wert auf Großzügigkeit, Privatsphäre und eine hochwertige Lebensqualität in begehrter Lage legen.

VP azonosító: ES263745901_01 - 07141 Marratxi - Mitte

Részletes felszereltség

- **Einbauküche**
- **Offene Küche**
- **Klimaanlage**
- **Terrasse**
- **Swimmingpool**
- **Unterkellert**

VP azonosító: ES263745901_01 - 07141 Marratxi - Mitte

Minden a helyszínről

Marratxí zählt zu den fünf größten Gemeinden Mallorcas und umfasst mehrere Ortsteile, darunter Marratxinet, Pla de na Tesa, Pont d'Inca, Pòrtol und Sa Cabaneta. Mit einer Fläche von 54 km² und einer Einwohnerzahl von etwa 38.902 Menschen bietet Marratxí eine angenehme Mischung aus traditionellem Flair und moderner Infrastruktur. Die Nähe zur Inselhauptstadt Palma – nur etwa 11 km entfernt – macht Marratxí besonders attraktiv für Pendler und Stadtliebhaber. Der internationale Flughafen von Palma de Mallorca ist in etwa 14 km erreichbar, was die Gemeinde auch für Reisende äußerst praktisch macht.

Bekannt ist Marratxí vor allem für seine lange Tradition in der Keramikherstellung. Das Museu del Fang in Sa Cabaneta, untergebracht in einer ehemaligen Getreidemühle, widmet sich dieser Kunst und präsentiert eine Vielzahl traditioneller Töpferwaren, darunter die typischen Siurells – kleine Tonfiguren, die als Pfeifen dienen. Jährlich im April findet die Fira del Fang statt, eine Messe, die Keramikliebhaber aus der ganzen Region anzieht. Ein weiteres Highlight ist das Mallorca Fashion Outlet, ein Open-Air-Einkaufszentrum mit rund 64 Marken, das neben Shoppingmöglichkeiten auch eine Indoor-Kartbahn, ein Kino und ein Spielezentrum bietet. Für Familienausflüge eignet sich der Eisenbahnpark von Marratxí, der mit maßstabsgetreuen Modellbahnen und einem Eisenbahn- sowie Industriemuseum begeistert. In puncto Bildung verfügt Marratxí über renommierte internationale Schulen wie The Academy International School und die ecolea Internationale Schule Mallorca, die ein vielfältiges Bildungsangebot für verschiedene Altersgruppen und Lehrpläne bereitstellen. Historische Stätten wie die prähistorische Höhle von Son Caulelles oder das malerische Dorf Marratxinet mit seinen beeindruckenden Gebäuden wie Can Vador und Can Serra bieten interessante Einblicke in die Geschichte der Region.

Insgesamt verbindet Marratxí auf harmonische Weise Tradition und Moderne, was es zu einem attraktiven Wohnort für Familien, Berufstätige und Ruhesuchende macht.

VP azonosító: ES263745901_01 - 07141 Marratxi - Mitte

További információ / adatok

Alle Angaben basieren ausschließlich auf den Informationen des Eigentümers bzw. Auftraggebers. Wir übernehmen keine Gewähr für die Vollständigkeit, Richtigkeit und Aktualität der Angaben. Die Courtage geht zu Lasten des Verkäufers. Die beim Kauf anfallenden Steuern, die Notar- und die Grundbuchkosten sind vom Käufer zu tragen. Bei Renovierungs- und Neubauvorhaben dienen die dargestellten Renderings ausschließlich der Veranschaulichung. Es handelt sich um unverbindliche, künstlerische Darstellungen, die vom tatsächlichen Ausführungsergebnis im Einzelfall abweichen können.

VP azonosító: ES263745901_01 - 07141 Marratxi - Mitte

Kapcsolattartó

További információért forduljon a kapcsolattartójához:

Florian Waetzoldt

Placa Hostals 11, 07320 Santa Maria del Camí

Tel.: +34 871 - 201 945

E-Mail: santamaria@von-poll.com

A von Poll Immobilien GmbH felelősségkizárásához

www.von-poll.com